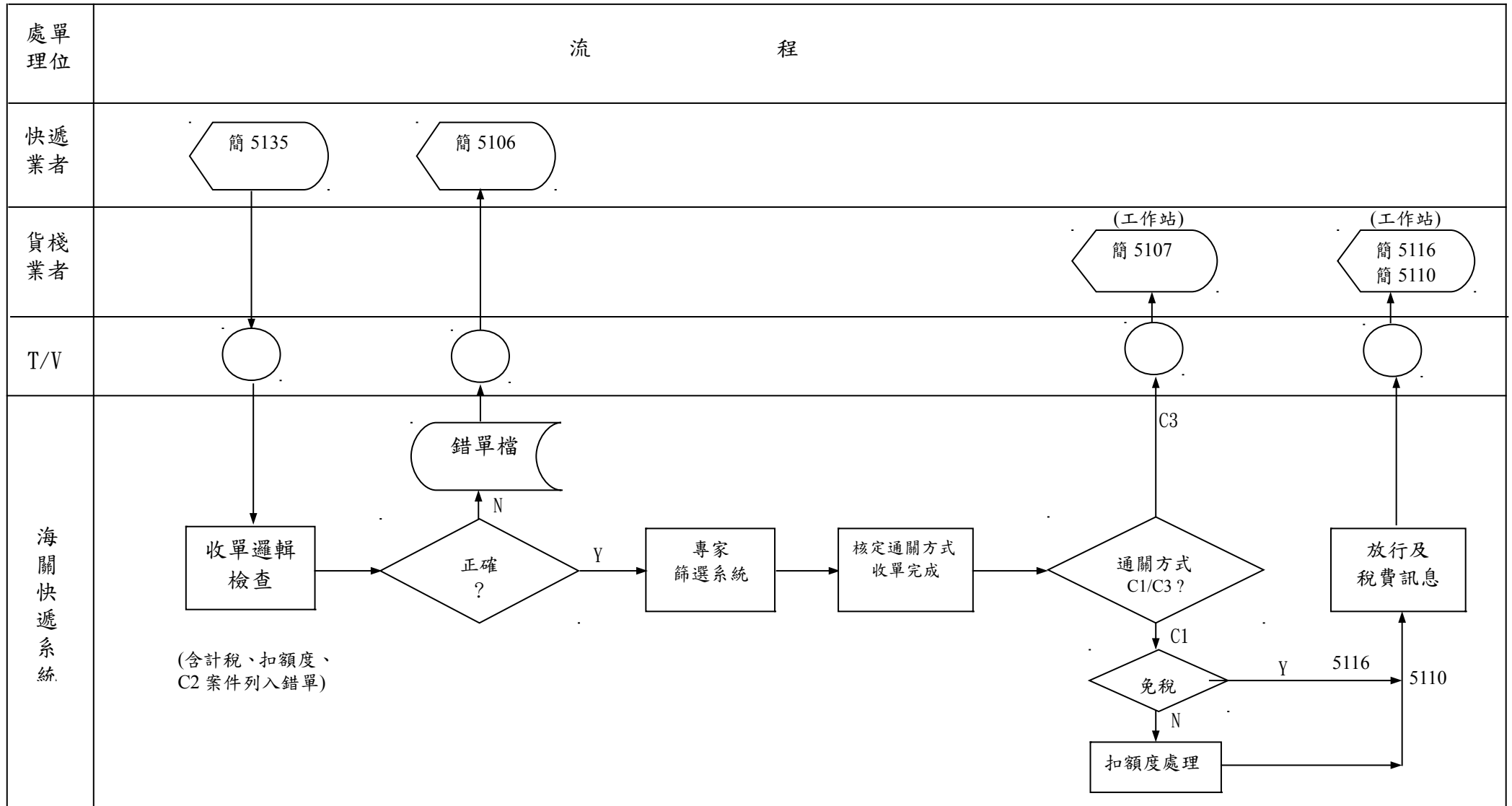


# 進口快遞貨物簡易申報 (X1、X2、X3) 通關作業流程圖 (一)



附註

1. 簡 5135 — 進口快遞貨物簡易申報單
2. 簡 5106 — 不受理報關原因通知
3. 簡 5107 — 海關錯單或應補辦事項通知 (含通關方式)
4. 簡 5110 — 海關進出口貨物稅費繳納證暨匯款申請書

5. 簡 5116 — 進口貨物電腦放行通知
6. C1 — 免審免驗通關
7. C3 — 貨物查驗通關