



空運進出口貨物申報應注意事項及相關規定

機器腳踏車與腳踏車及其零件申報注意事項

業務一組
陳俊豪



大綱

- * 緣起
- * 自行車分類
- * 零件分類
- * 結論



緣起

自行車
分類

以動力
區分

8711
有動力

8712
無動力

零件

結論

緣起

- * 俗名易混淆致整體與零件貨品
分類號列歸列錯誤
- * 腳踏車、機車、自行車、
E-BIKE、電動自行車、.....



緣起

自行車
分類

以動力
區分

8711
有動力

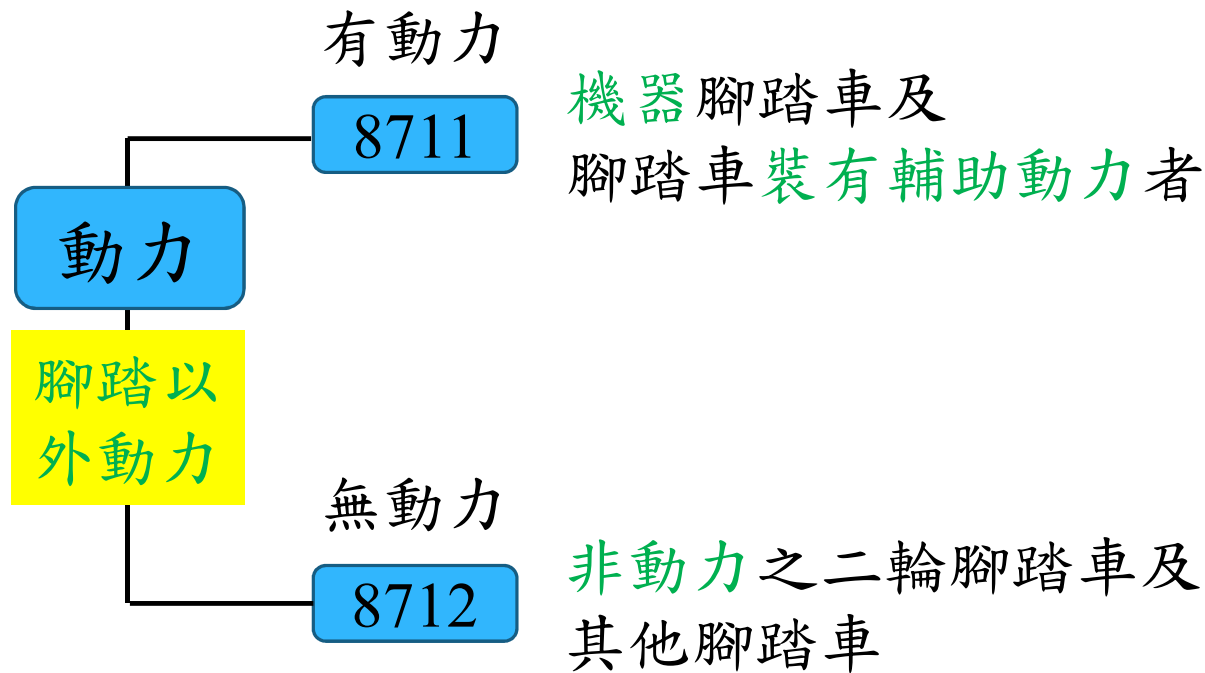
8712
無動力

零件

結論

自行車分類

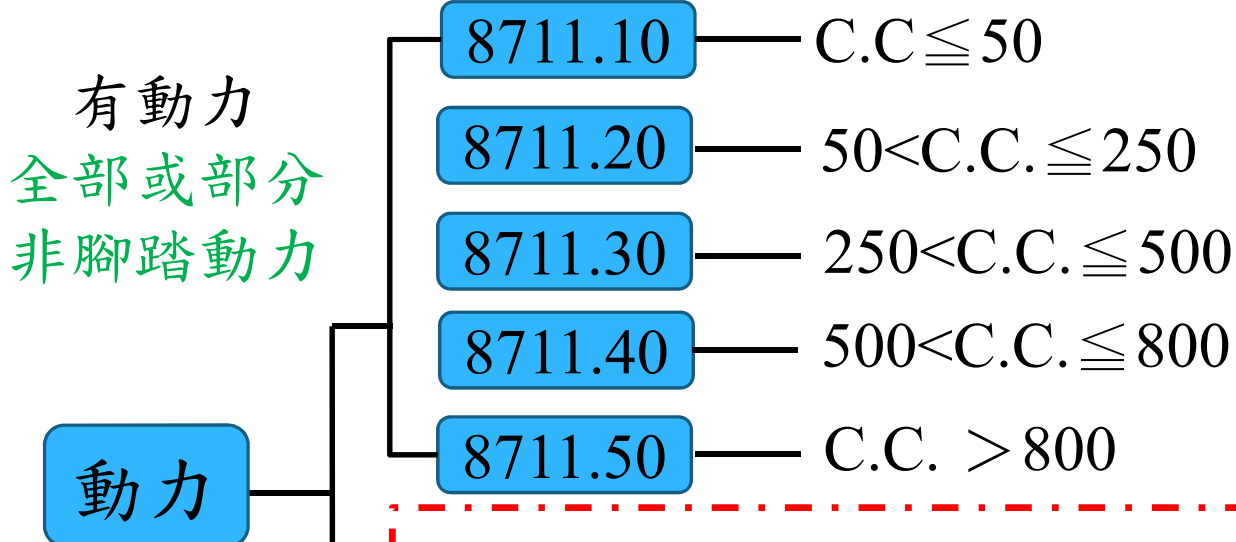
以動力區分





自行車分類

有動力



油

裝有往復式
內燃活塞引
擎，以C.C.數
區分



機器腳踏車，
裝有電動機動力者
腳踏車，
裝有電動機動力者

緣起

自行車
分類

以動力
區分

8711
有動力

8712
無動力

零件

結論

自行車分類

以動力區分

* 8711.60.20.00-7

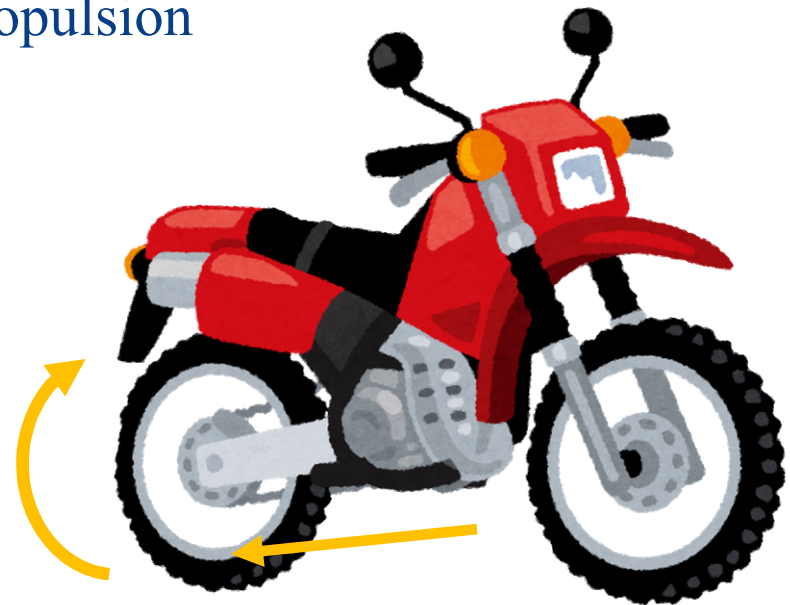
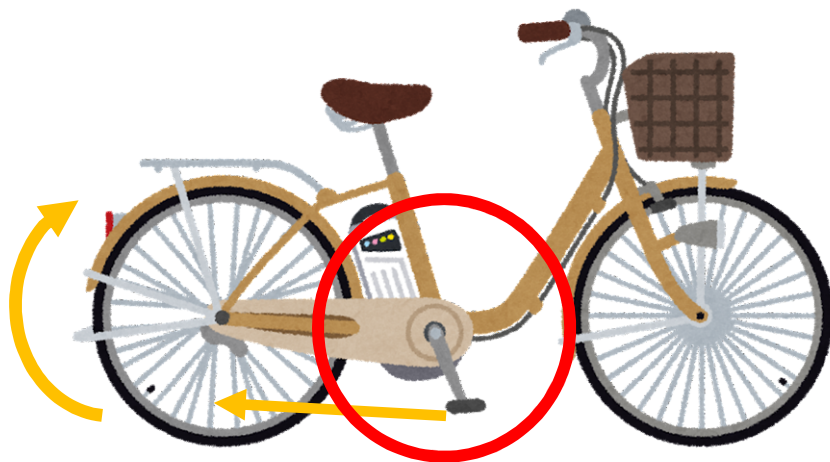
* 腳踏車，裝有電動機動力者

* Cycles with electric motor for propulsion

* 8711.60.10.00-9

* 機器腳踏車，裝有電動機動力者

* Motorcycles with electric motor for propulsion



緣起

自行車
分類

以動力
區分

8711
有動力

8712
無動力

零件

結論

腳踏車分類

以動力區分

* 8711.60.20.00-7

* 腳踏車，裝有電動機動力者

* 進口稅稅率20%

* 貨物稅：**T***

* 輸入規定：MW0

* 貨物稅稅率=17%/2=8.5%

* 貨物稅條例第 12 條

1 車輛類之課稅項目及稅率如下：

二、機車：凡機器腳踏車、機動腳踏兩用車及腳踏車裝有輔助原動機者均屬之，從價徵收百分之十七

4 電動車輛及油電混合動力車輛，按第一項第一款及第二款稅率減半徵收。但油電混合動力車輛以符合財政部公告之標準者為限

緣起

自行車
分類

以動力
區分

8711
有動力

8712
無動力

零件

結論

電動腳踏車-電池位置

輕量化



緣起

自行車
分類

以動力
區分

8711
有動力

8712
無動力

零件

結論

腳踏車分類-無動力

無動力

8712.00.10

二輪腳踏車（稅率6%）

8712.00.10.10-9

摺疊二輪腳踏車

8712.00.10.20-7

兒童用二輪腳踏車

8712.00.10.30-5

城市與旅行用二輪腳踏車

8712.00.10.40-3

登山用二輪腳踏車

8712.00.10.50-0

公路用二輪腳踏車

8712.00.10.90-2

其他二輪腳踏車（稅率6%）

8712.00.90

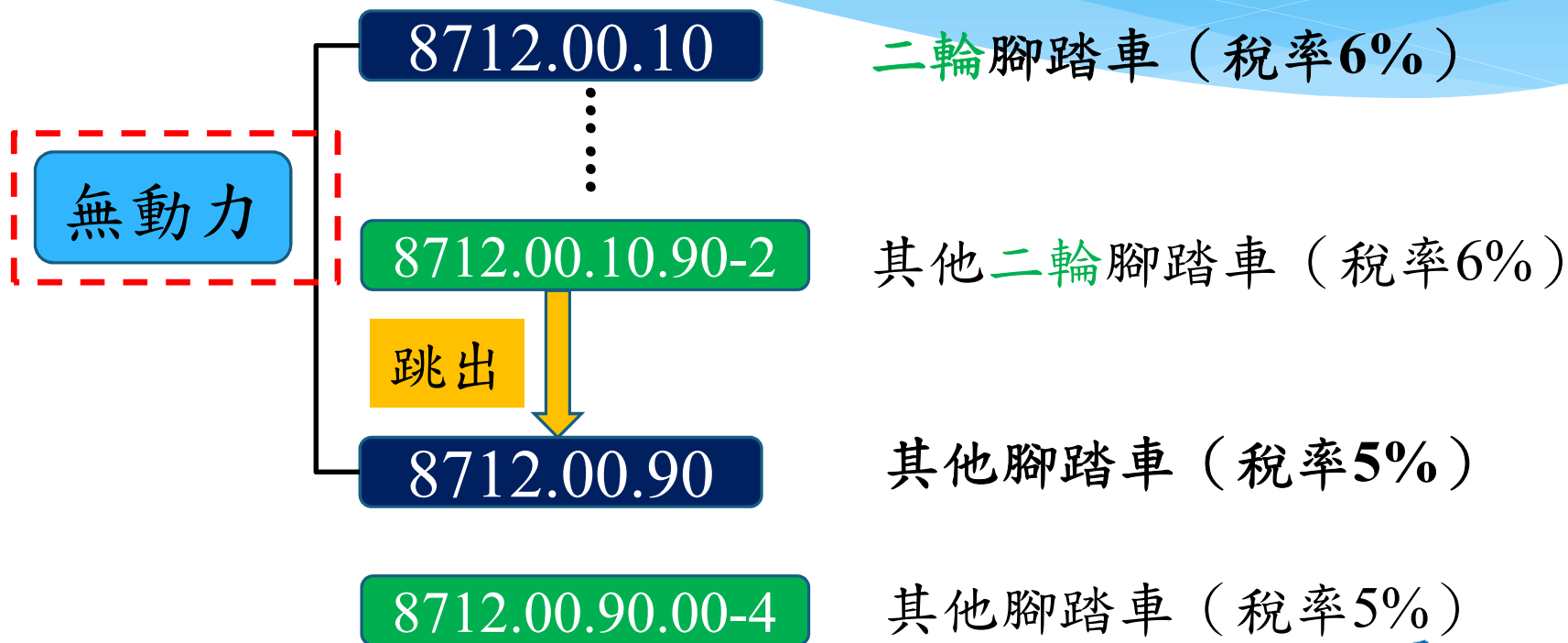
其他腳踏車（稅率5%）

8712.00.90.00-4

其他腳踏車（稅率5%）



腳踏車分類-無動力



* 依海關進口稅則貨品之分類解釋準則一及六規定辦理



緣起

自行車
分類

以動力
區分

8711
有動力

8712
無動力

零件

結論

零件申報

海關進口稅則解釋準則

- * 六、基於合法之目的，某一稅則號別之目下物品之分類應依照該目及相關目註之規定，惟該等規定之適用**僅止於相同層次目之比較**。為本準則之適用，除非另有規定，相關類及章之註釋亦可引用。

緣起

自行車
分類

以動力
區分

8711
有動力

8712
無動力

零件

結論

零件申報

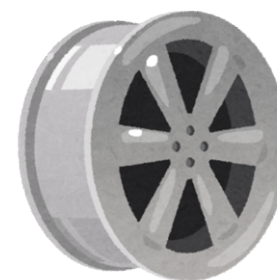
* 案例-（機器腳踏車用）輪圈

* 步驟一：確認節

* 機器腳踏車→第8711節

* 第8714節-第8711至8713節所列車輛之零件與附件

* （機器腳踏車用）輪圈→第8714節



緣起

自行車
分類

以動力
區分

8711
有動力

8712
無動力

零件

結論

零件申報

* 步驟二：確認第一層目→第8714.1目

* 8714-第8711至8713節所列車輛之零件與附件



* 8714.10-機器腳踏車用 (10%)

* 8714.20-失能人士用車用者

* 8714.9 -其他：

* 8714.92-輪圈與輪輻 (5%)



跳出

緣起

自行車
分類

以動力
區分

8711
有動力

8712
無動力

零件

結論

結論

- * 腳踏車需確認事項
 - * 產地 (MW0)
 - * 動力是否為電動 (貨物稅)
- * 零件需確認事項
 - * 機器腳踏車用或腳踏車用

Thanks for your Attention

