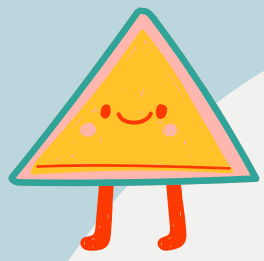


保稅業者非實際進口人或銷售人 填報報單之注意事項



非實際進口人或銷售人請務必申報下列事項

1

收/發貨人代碼 >>> 報單上不會顯示，屬隱藏欄位

報單類別(報單欄位)	收貨人代碼	發貨人代碼
D2 /D7(賣方)		☑
D7/D8(納稅義務人)	☑	
D1(買方)	☑	

右方報單類別所對應報單欄位如為非實際進口人或銷售人，請填列代碼



收/發貨人代碼請依下列方式填列

國內廠商



統一編號

國外廠商



FFF+監管編號

2

其他申報事項

「本批貨物由○○保稅業者……代理○○公司申報進儲
(出倉)」



依據:「預報貨物通關報關手冊-出口篇」捌、保稅物品及自由貿易港區貨物通關特殊規定五、保稅物品及自由貿易港區貨物電腦化管理與通關自動化之配合及六、其他規定