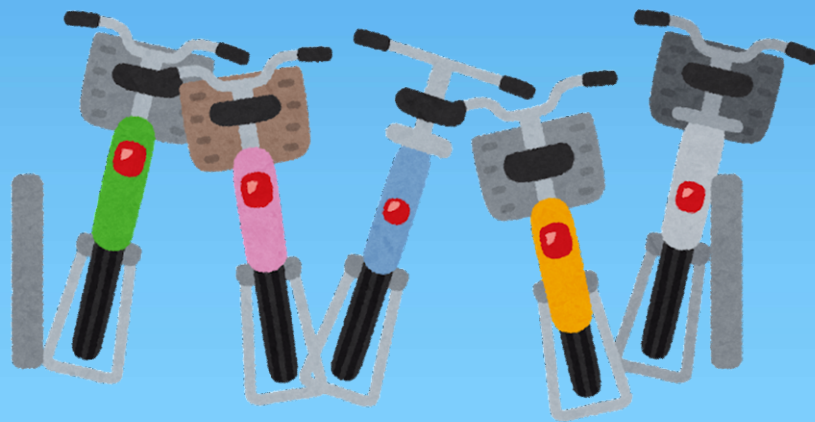




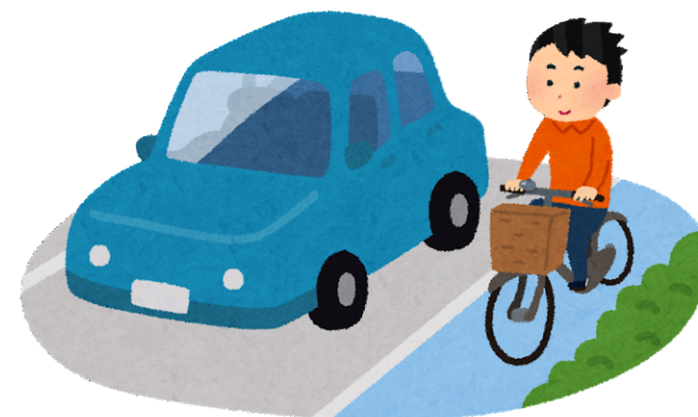
# 進口自行車應注意事項



業務一組  
分估二課進口分估二股  
陳俊豪

# 大綱

- \* 緣起
- \* 自行車分類
- \* 以動力區分
- \* 宣導事項



緣起

自行車  
分類

以動力  
區分

8711  
有動力

8712  
無動力

宣導  
事項

## 緣起

### \* 貨名

\* 腳踏車

\* BICYCLE

\* 自行車

\* E-BIKE

\* 電動自行車

\* .....

？ ？



緣起

自行車  
分類

以動力  
區分

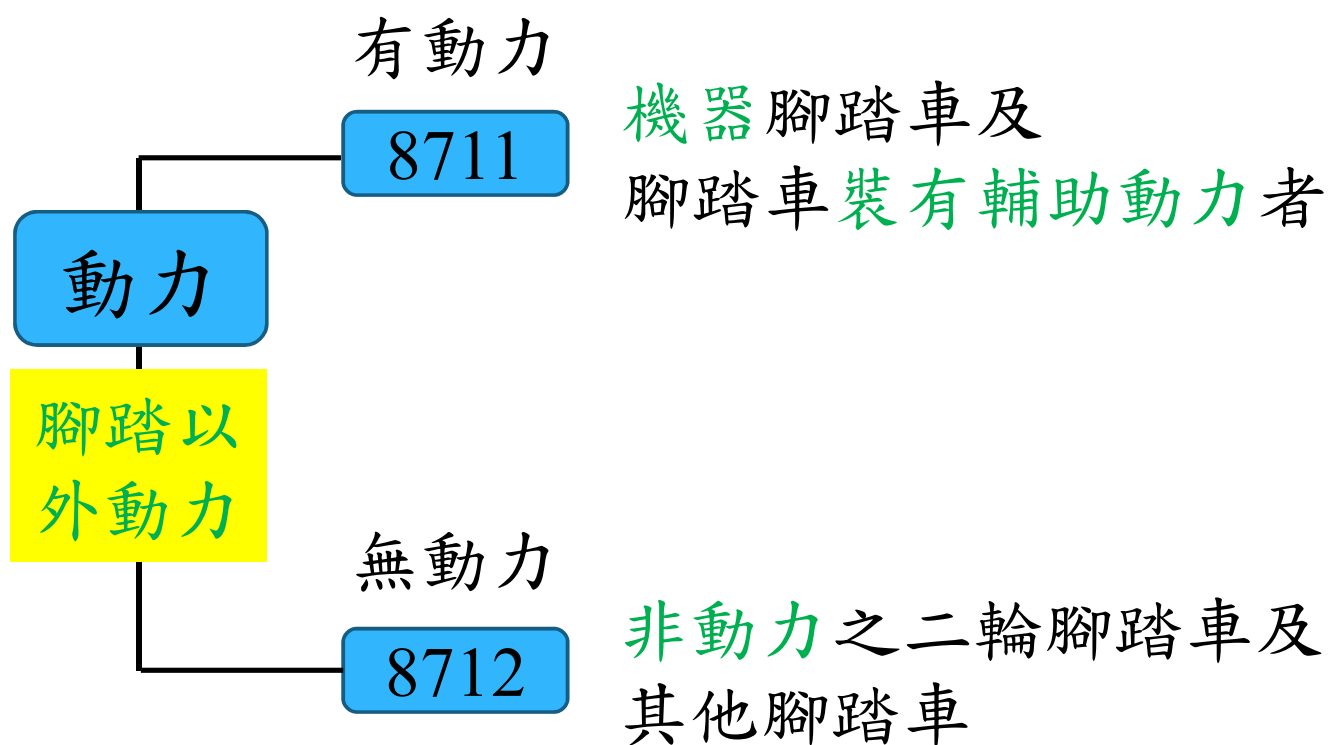
8711  
有動力

8712  
無動力

宣導  
事項

# 自行車分類

## 以動力區分



緣起

自行車  
分類

以動力  
區分

8711  
有動力

8712  
無動力

宣導  
事項

## 自行車分類

### 有動力

有動力  
全部或部分  
非腳踏動力

動力

8711.10

C.C.  $\leq 50$

8711.20

$50 < \text{C.C.} \leq 250$

8711.30

$250 < \text{C.C.} \leq 500$

8711.40

$500 < \text{C.C.} \leq 800$

8711.50

C.C.  $> 800$

8711.60

8711.60.10

8711.60.20

油

裝有往復式  
內燃活塞引  
擎，以C.C.數  
區分

機器腳踏車，  
裝有電動機動力者  
腳踏車，  
裝有電動機動力者

緣起

自行車  
分類

以動力  
區分

8711  
有動力

8712  
無動力

宣導  
事項

## 自行車分類 以動力區分

\* 8711.60.20.00-7

\* 腳踏車，裝有電動機動力者

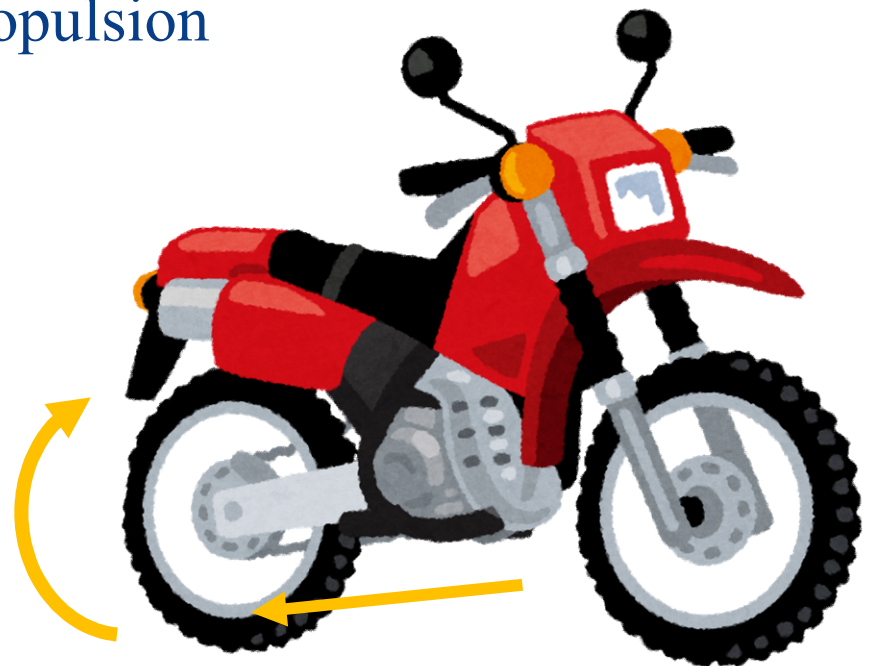
\* Cycles with electric motor for propulsion



\* 8711.60.10.00-9

\* 機器腳踏車，裝有電動機動力者

\* Motor/cycles with electric motor for propulsion



緣起

自行車  
分類

以動力  
區分

8711  
有動力

8712  
無動力

宣導  
事項

## 腳踏車分類 以動力區分

- \* 8711.60.20.00-7
- \* 腳踏車，裝有電動機動力者
- \* 進口稅稅率20%
- \* 貨物稅：T\*
- \* 輸入規定：MW0
- \* 貨物稅稅率=17%/2=8.5%
- \* 貨物稅條例第 12 條
  - 1 車輛類之課稅項目及稅率如下：
    - 二、機車：凡機器腳踏車、機動腳踏兩用車及腳踏車裝有輔助原動機者均屬之，從價徵收百分之十七
  - 4 電動車輛及油電混合動力車輛，按第一項第一款及第二款稅率減半徵收。但油電混合動力車輛以符合財政部公告之標準者為限

緣起

自行車  
分類

以動力  
區分

8711  
有動力

8712  
無動力

宣導  
事項

## 電動腳踏車-電池位置





緣起

自行車  
分類

以動力  
區分

8711  
有動力

8712  
無動力

宣導  
事項

## 電動腳踏車-馬達位置



緣起

自行車  
分類

以動力  
區分

8711  
有動力

8712  
無動力

宣導  
事項

## 腳踏車分類-無動力

8712.00.10

二輪腳踏車（稅率6%）

8712.00.10.10-9

摺疊二輪腳踏車

8712.00.10.20-7

兒童用二輪腳踏車

8712.00.10.30-5

城市與旅行用二輪腳踏車

8712.00.10.40-3

登山用二輪腳踏車

8712.00.10.50-0

公路用二輪腳踏車

8712.00.10.90-2

其他二輪腳踏車（稅率6%）

8712.00.90

其他腳踏車（稅率5%）

8712.00.90.00-4

其他腳踏車（稅率5%）

無動力

緣起

自行車  
分類

以動力  
區分

8711  
有動力

8712  
無動力

宣導  
事項

## 腳踏車分類-無動力

8712.00.10

二輪腳踏車（稅率6%）

⋮

8712.00.10.90-2

其他二輪腳踏車（稅率6%）

8712.00.90

其他腳踏車（稅率5%）

8712.00.90.00-4

其他腳踏車（稅率5%）

無動力

\* 依海關進口稅則貨品之分類解釋準則一及六規定辦理



緣起

自行車  
分類以動力  
區分8711  
有動力8712  
無動力宣導  
事項

# 宣導事項

稅則稅率查詢

友善列印

中華民國輸出入貨品 分類號列CCC Code		檢 查 號 碼 CD	貨名	Description of Goods	單位 Unit	國定稅率 Tariff Rate			稽徵特別規定 CR	輸出入規定 Imp. & Exp. Regulations	
稅則號別 Tariff NO	統計 號別 sc					(機動稅率 Temporary Adjustment Rate)				輸入 Import	輸出 Export
						第一欄 Column I	第二欄 Column II	第三欄 Column III			
<a href="#">85437099</a>	50	4	第 8 7 1 1 . 6 0 目電動機 器腳踏車或電 動腳踏車用控 制器	Controllers, for the motorized vehicles (electric motorcycles and cycles fitted with an auxiliary motor) of subheading 8711.60	SET KGM	<a href="#">4.5%</a>	<a href="#">免稅</a> <a href="#">(PA,GT,NI,SV,HN,NZ,SG)</a> 111年7月1日起，自尼加 拉瓜 ( NI ) 進口貨物不 適用第2欄稅率。	10%	<div><a href="#">MW0</a></div>		

1.申報要項 ( 歸列此稅則號別應行申報要項 ) :

\* 大陸製者**排除**適用少量大陸物品免辦輸入許可證規定。

( 經濟部111年8月19日經貿字第11104603571號公告 )