

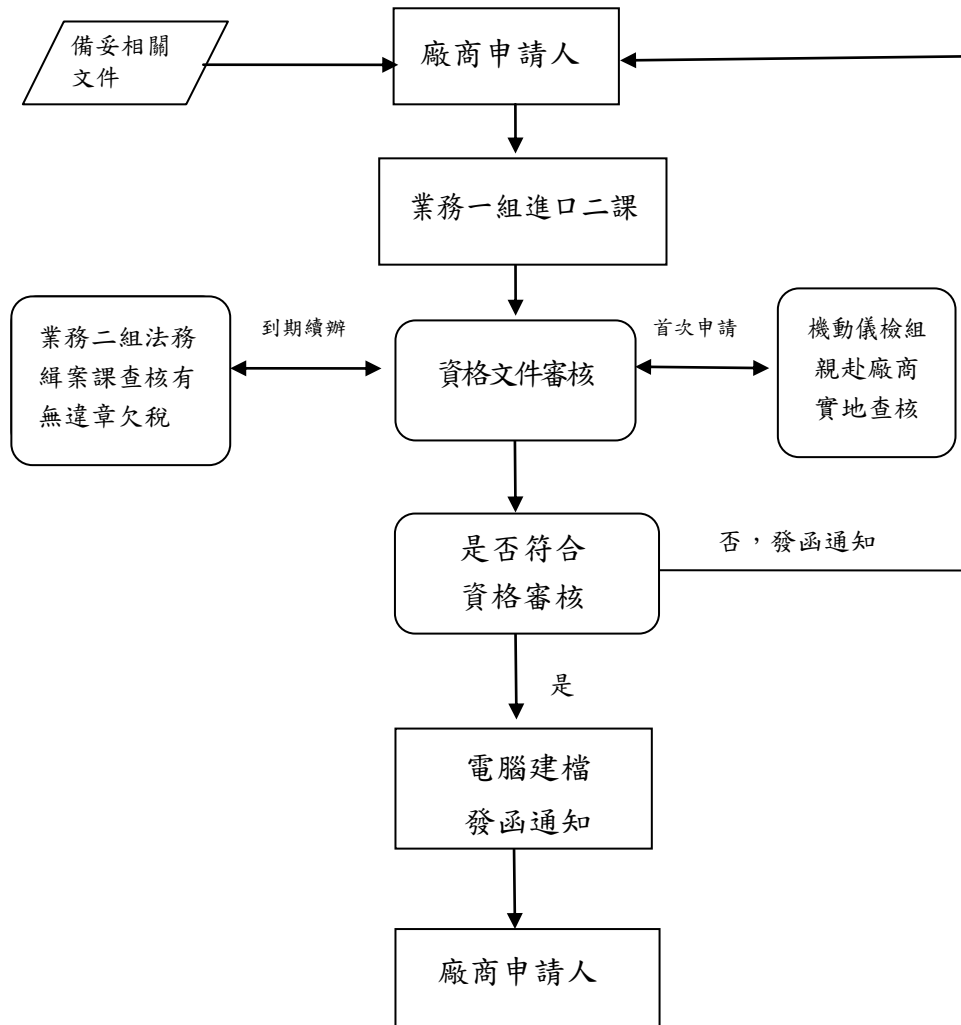
## 臺中關業務標準作業流程

作業名稱：申請一般優質企業資格

作業單位：業務一組進口二課

法令依據：1. 關稅法第 19 條第 3 項  
2. 優質企業認證及管理辦法

作業流程圖：



申辦時請備齊下列文件或書表：一般優質企業申請書

作業名稱：申請一般優質企業資格

填表範例：

關 AEOG

一般優質企業申請書

申請日期：○○年○○月○○日

申請文號：○○○○

一、申請按月彙總繳納稅費類別：

提供擔保 (優 9-1-2)

自行具結 (優 9-1-3)

，另檢附「自行具結彙總繳納進口稅費申請書」(關 AEO-NGT)

若不符合自行具結條件，自願改為提供擔保

二、本公司基本資料如下：

(一) 公司成立日期：民國○○年○○月，已成立：○○年

(二) 資本額：(優 7-1-1) ○○○○ 元 (幣別：新臺幣，單位：元)

(三) 辦理按月彙總繳納稅費業務之聯絡人：

姓名：○○○ 電話：(○○)○○○○○○○○○ 分機○○

(四) 是否前經海關核定之一般優質企業？ 是  否

最近一次核准函號：○○○

○○○ 關 ○○ 年 ○○ 月 ○○ 日 ○○ 字第 ○○○ 號函

(五) 保稅工廠或其他園區、區內事業：

保稅工廠

同時兼營保稅廠與非保稅廠之廠商 (二者統一編號相同)

科學工業園區事業

加工出口區區內事業

農業科技園區事業

(六) 取得經濟部國際貿易局授予之：(優 6-1-1 前)

出進口績優廠商證明標章，年度：\_\_\_\_\_

貿易績優卡，年度：\_\_\_\_\_

(七) 最近 3 年進出口實績總額：(幣別：美金，單位：萬元)

○○年：○○○萬元，○○○年：○○○萬元，○○年：○○○萬

元

平均 ○○○ 萬元

是否成立 3 年以上，最近 3 年平均進出口實績總額達 700 萬美元以上？

(優 6-1-1 後)  是  否

(八) 是否無積欠已確定之稅費及罰鍰，且經處分未確定之稅費或罰鍰已提供相當擔保？(優 6-1-2)  是  否

(九) 是否進、出口作業流程及財務資料均建置於資訊系統，並留存可供事後查證之稽核紀錄？(優 6-1-3)  是  否

附註：1. 本申請書規格為 A4 紙，長 29.7 公分，寬 21 公分，直式橫寫。

2. 「優 6-1-1 前」代表「優質企業認證及管理辦法」第 6 條第 1 項第 1 款前段。

第 1 頁，共 2 頁

作業名稱：申請一般優質企業資格

(十) 是否已辦理與海關連線申報或委託之報關業者已與海關連線申報？(優 6-1-4) 是 否

(十一) 是否最近 3 年無經海關核發處分書之重大違章紀錄？  
(優 3-1-4、優 9-1-1) 是 否

三、檢附證件：

(一) 自經濟部商業司、國際貿易局網站下載列印公司及出進口廠商登記有關之基本資料各 1 份。(優 7-1-2)

未能隨本申請書檢送，請 貴關派員蒞臨本公司查核。

(二) 經濟部國際貿易局或其委任或委託機關、民間團體出具之公司最近 3 年每年出進口實績證明。(優 7-1-3)

(三) 經濟部國際貿易局核發之出進口績優廠商證明標章。  
(優 7-1-3)

未能隨本申請書檢送，請 貴關派員蒞臨本公司查核。

(四) 經濟部國際貿易局核發之貿易績優卡。(優 7-1-3)

未能隨本申請書檢送，請 貴關派員蒞臨本公司查核。

(五) 最近一次經核准辦理按月彙總繳納稅費文件：

\_\_\_\_ 〇〇 關 〇〇 年 〇〇 月 〇〇 日 〇〇 字第 〇〇〇〇 號函影  
本

四、重新申請資格審核：

具結本公司進出口流程及財務資料均建置於資訊系統，並留存可供查證之稽核紀錄；且已辦理與海關連線申報或委託之報關業者已與海關連線申報。(優 8-3)

此致

財政部關務署 關

海關 核辦 紀錄	核對印鑑	資格登錄
	資格審核	

申請人：(公司名稱) \_\_\_\_\_  
[公司印鑑]

統一編號：\_\_\_\_\_

負責人姓名：\_\_\_\_\_ [印鑑]

身分證字號：\_\_\_\_\_

公司地址：\_\_\_\_\_

公司電話：(\_\_\_\_) \_\_\_\_\_ 分機 \_\_\_\_\_

本公司海關稽核關員姓名：\_\_\_\_\_

附註：1. 本申請書規格為 A4 紙，長 29.7 公分，寬 21 公分，直式橫寫。  
2. 「優 6-1-1 前」代表「優質企業認證及管理辦法」第 6 條第 1 項第 1 款前段。

第 2 頁，共 2 頁

辦理單位：業務一組進口二課

電話：04-26565101 分機 255