

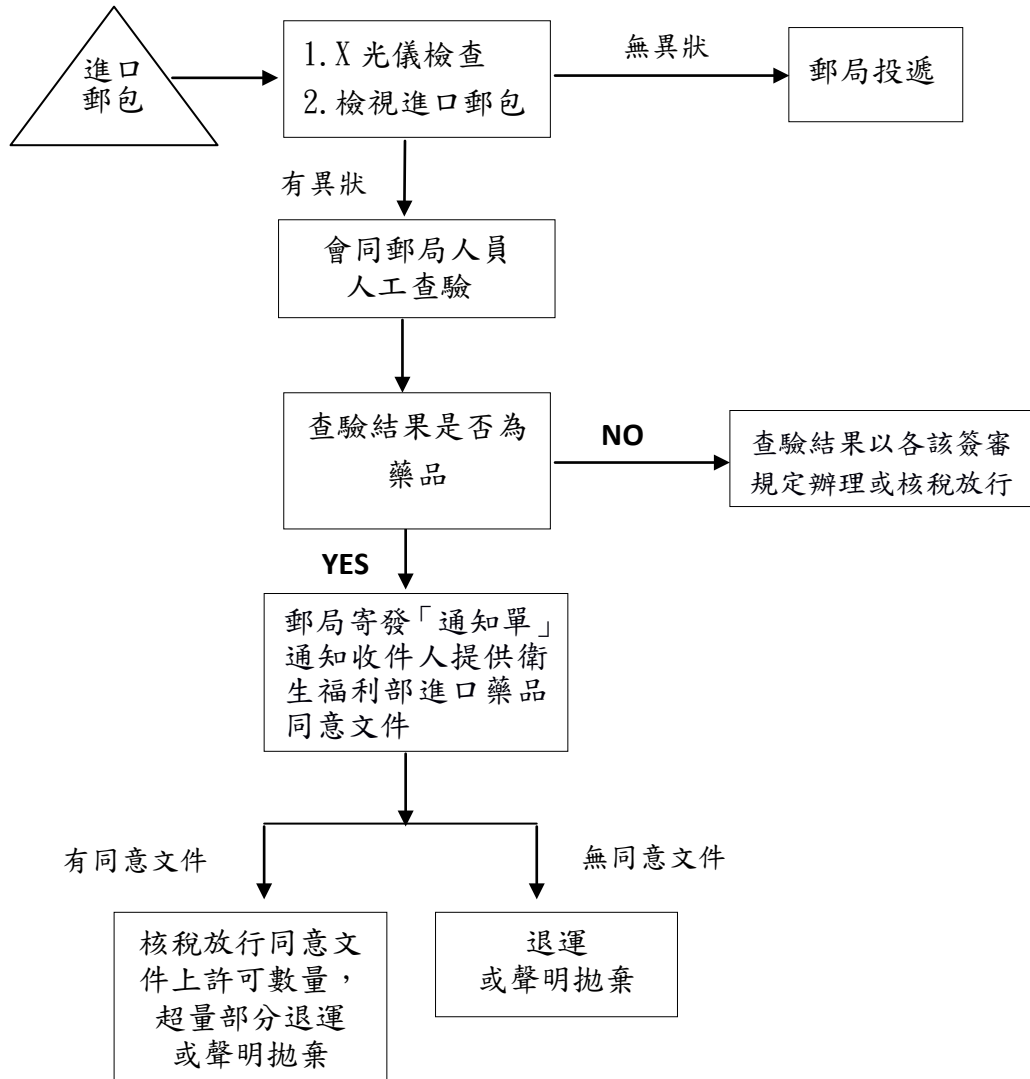
臺中關業務標準作業流程

作業名稱：國際包裹藥品進口作業

作業單位：業務一組進口一課臺中郵務股

法令依據：關稅法、郵包物品進出口通關辦法、藥事法

作業流程圖：



辦理時應
注意事項

會同郵局人員辦理查驗，並由郵局人員負責拆包並恢復原狀。

辦理單位：業務一組進口一課郵務股

電話：04-23015110 分機 587-589