

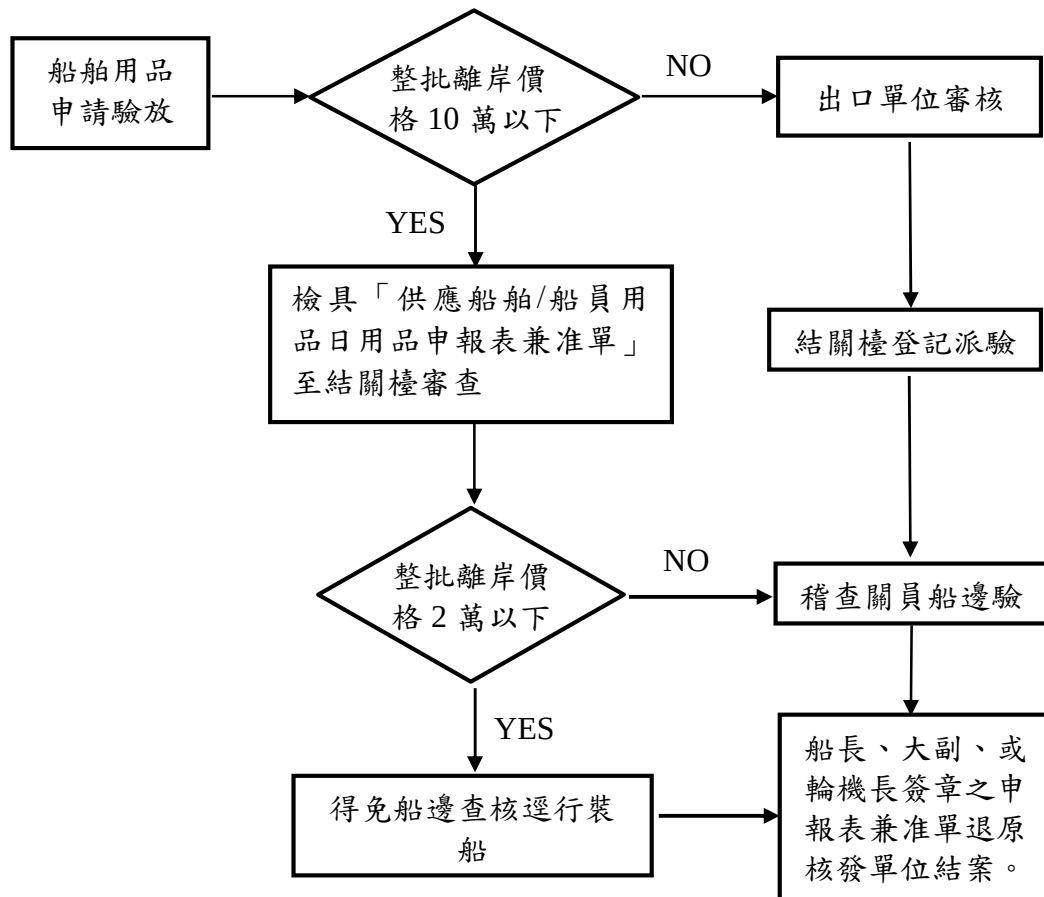
臺中關業務標準作業流程

作業名稱：船舶用品申請驗放

作業單位：稽查組

法令依據：船舶需用物品申請驗放作業要點

作業流程圖：



辦理時應
注意事項

輸出人應填寫「供應船舶/船員用品日用品申報表兼准單」向海關申報

使用書表

航行國際航線船舶之船舶用品申請驗放始得適用此要點。

辦理單位：稽查組檢查課、巡緝課

電話：04-26565101 分機 149