

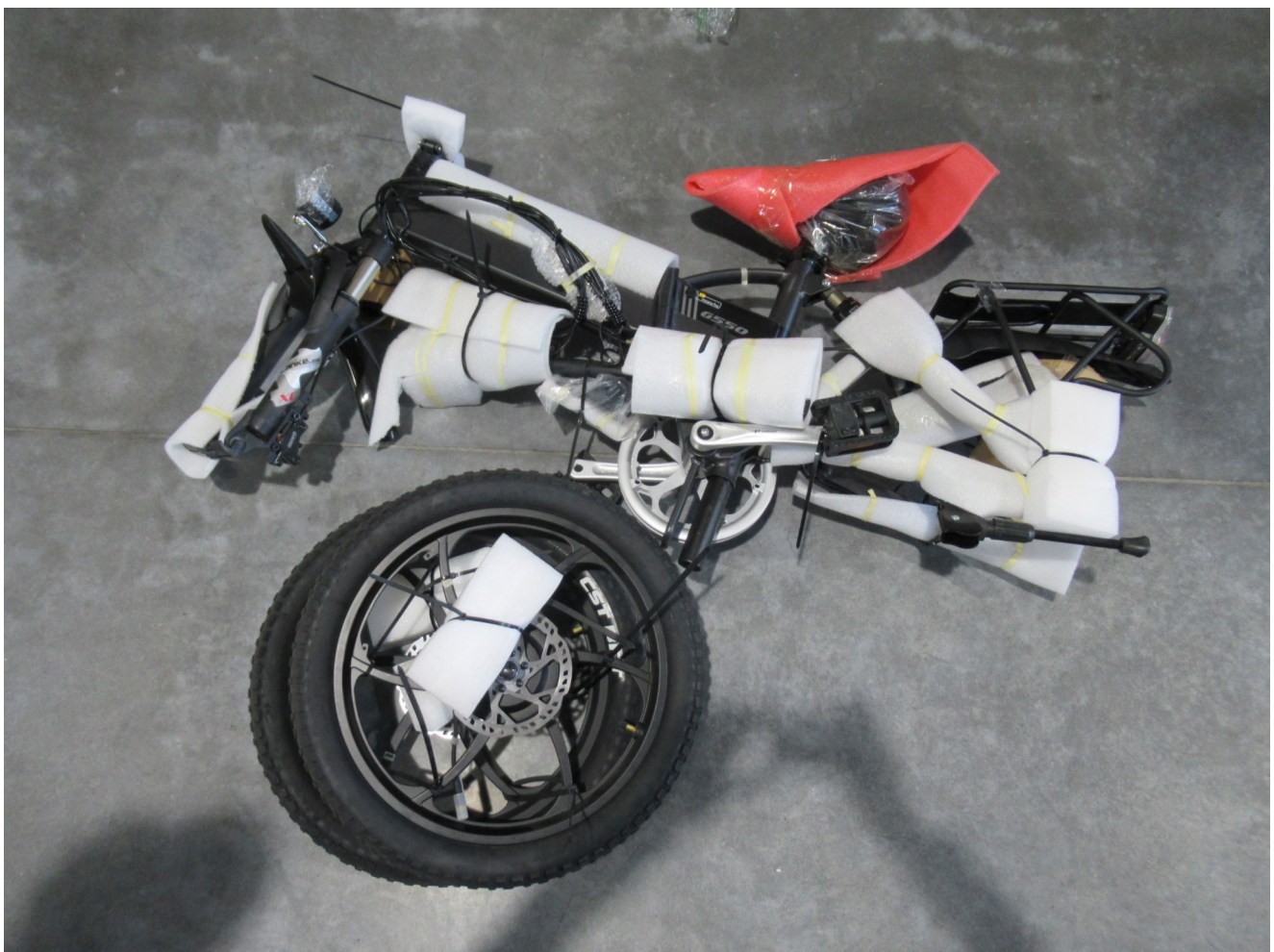
第145003組 電動腳踏車

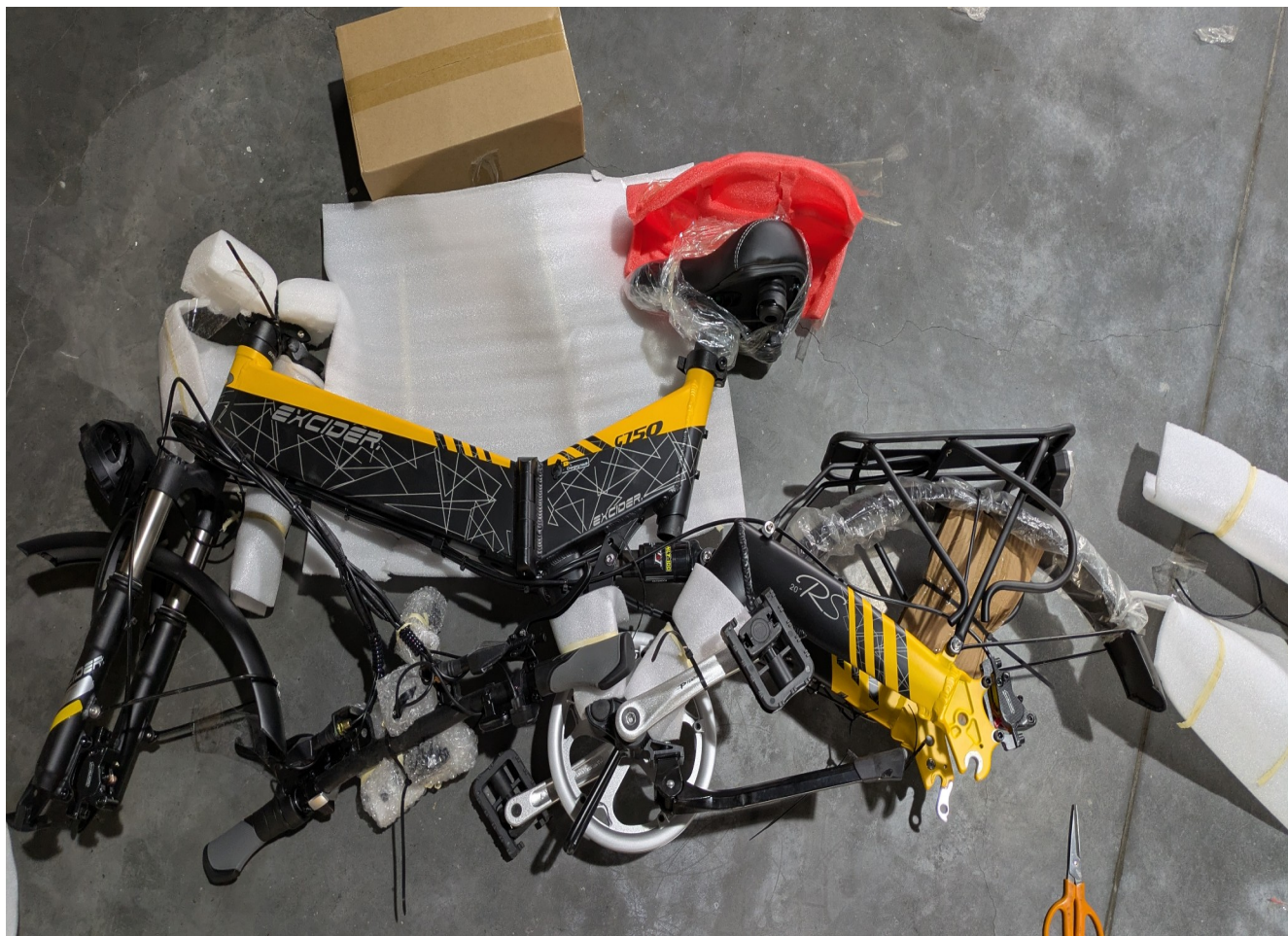
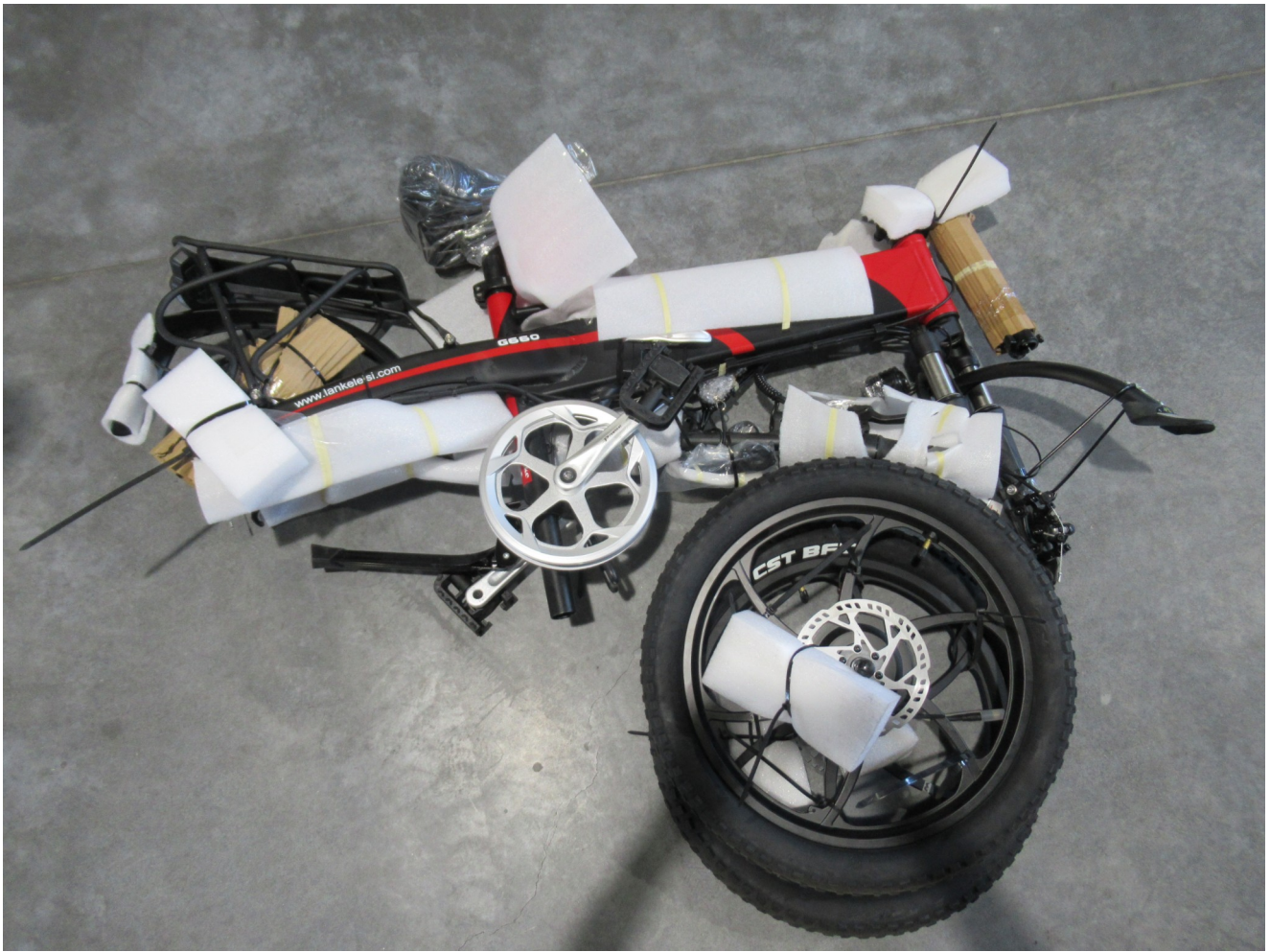
案號/報單號碼	貨名	數(重)量
案號： 112年基里緝字第1443/2544 號 報單號碼： AX/10/609/Z1352 進口日期：110/10/10 貨品分類號列： 8711.90.30.90-0	第1項：K6 電動腳踏車	3PCE (54KG)
存放地點	西16私貨倉庫	
備註	<p>一、本組貨物未含前輪，為明瞭貨物現況，投標人應於規定看貨時間內，詳細查閱看貨清單所列內容及約定事項，再詳查標售貨物之內容、品質、規格、件數、用途、新舊程度及殘缺破損情形，看貨後如有疑問，應於繳納押標金前提出，否則於投標後縱有異議，本關概不予受理，並對所有標售貨物不負物品瑕疵擔保責任。</p> <p>二、本組貨物標售後可否請領牌照及使用於道路上，概由得標人自行負責。</p>	



第145009組 電動自行車

案號/報單號碼	貨名	數(重)量
案號： 114 基里緝字第 0081/0090 號 報單號碼： AX/13/619/N2RZ0 進口日期：113/1/29 貨品分類號列： 8711.60.20.00-7	第 1 項：電動自行車 Brand:藍克雷斯 Model:G550	2PCE (52KG)
	第 2 項：電動自行車 Brand:藍克雷斯 Model:G660	1PCE (23KG)
	第 3 項：電動自行車(未含車輪) Brand:EXCIDER Model:G750	1PCE (26KG)
存放地點	西 16 私貨倉庫	
備註	<p>一、本組貨物標售後可否請領牌照及使用於道路上，概由得標人自行負責。</p> <p>二、為明瞭貨物現況，投標人應於規定看貨時間內，詳細查閱看貨清單所列內容及約定事項，再詳查標售貨物之內容、品質、規格、件數、用途、新舊程度及殘缺破損情形，看貨後如有疑問，應於繳納押標金前提出，否則於投標後縱有異議，本關概不予受理，並對所有標售貨物不負物品瑕疵擔保責任。</p>	





第145010組 電動自行車

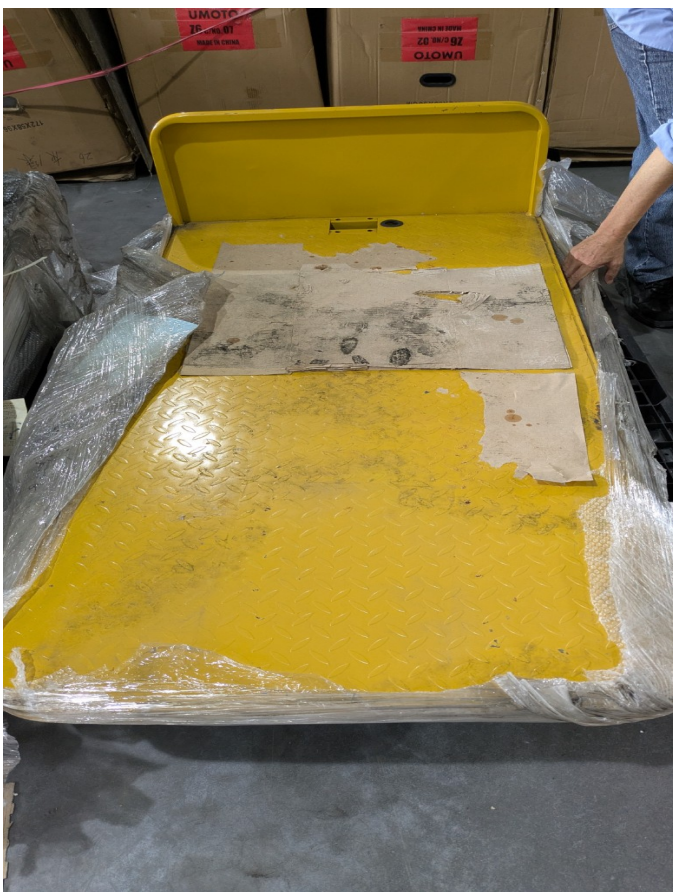
案號/報單號碼	貨名	數(重)量
案號： 114 基業一字第 0002/0124 號 報單號碼： AA/12/649/X0748 進口日期：112/10/22 貨品分類號列： 8711.60.20.00-7	第 14 項：電動自行車 皮革海綿+玻璃+塑膠+鐵 品牌：金雅 型號：TDN027Z 140*40*100CM	2SET (82.8KG)
	第 15 項：電動自行車 皮革海綿+塑膠+鐵 品牌：FOREVER 131*54*100CM	5SET (120KG)
存放地點	西 16 私貨倉庫	
備註	<p>一、本組貨物標售後可否請領牌照及使用於道路上，概由得標人自行負責。</p> <p>二、為明瞭貨物現況，投標人應於規定看貨時間內，詳細查閱看貨清單所列內容及約定事項，再詳查標售貨物之內容、品質、規格、件數、用途、新舊程度及殘缺破損情形，看貨後如有疑問，應於繳納押標金前提出，否則於投標後縱有異議，本關概不予受理，並對所有標售貨物不負物品瑕疵擔保責任。</p>	





第145011組 動力推車、電動自行車及零件

案號/報單號碼	貨名	數(重)量
案號： 112 基五堵字第 0249 /2345 號 報單號碼： AW/11/287/I1788 進口日期：111/6/16	第 11 項：ENG-BCI 動力推車(不含輪子) 貨品分類號列：8704.90.90.00-5	2SET (90KG)
	第 12 項：ENG-SMA 動力推車(不含輪子) 貨品分類號列：8704.90.90.00-5	1SET (50KG)
	第 16 項：電動自行車(不含馬達、電池)(含驅動器 JY7280) SM 貨品分類號列：8711.60.10.00-9	18SET (1440KG)
	第 17 項：電動自行車(不含馬達、電池)(含 ITEM 20 控制 器) Z6 貨品分類號列：8711.60.10.00-9	11SET (660KG)
	第 18 項：電動自行車(不含馬達、電池)(含 ITEM 20 控制 器) Z6-T 貨品分類號列：8711.60.10.00-9	4SET (240KG)
	第 19 項：直流電機驅動器 貨品分類號列：8543.70.99.90-6	4PCE (4KG)
	第 20 項：ELECTRIC MOPED FOC CONTROLLER 貨品分類號列：8543.70.99.90-6	6PCE (6KG)
存放地點	西 16 私貨倉庫	
備註	<p>一、貨物於得標次日起 2 個月內原貨原包裝報運出口，且不得有我國原產地之標示，其出口報單上應註明不得申請退稅，並以本關辦理出口通關手續為原則，由本關派員押運監視裝船，一切手續及費用由得標人自行負責，否則視同放棄。</p> <p>二、貨物標售後不核發「進口與貨物稅完(免)稅證明書(車輛用)」，監理機關亦不辦理登檢領照。</p> <p>三、為明瞭貨物現況，投標人應於規定看貨時間內，詳細查閱看貨清單所列內容及約定事項，再詳查標售貨物之內容、品質、規格、件數、用途、新舊程度及殘缺破損情形，看貨後如有疑問，應於繳納押標金前提出，否則於投標後縱有異議，本關概不予受理，並對所有標售貨物不負物品瑕疵擔保責任。</p>	





品番

数量	品番
2SET	(80KG)
1SET	(30KG)
1SET	(110KG)
11SET	(600KG)
4SET	(210KG)
4PC	(4KG)
8PC	