

第146041組 鋁蓋

案號/報單號碼	貨名	數(重)量
第1案： 114 基里緝字第 0235/0364 號 報單號碼： AX 12363Z1312 進口日期： 112/10/08 貨品分類號列： 8309.90.10.10-9	第1項： 鋁蓋	2000PCE (17.25KG)
存放地點	七堵私貨倉庫	
第2案： 114 基里緝字第 0635/0923 號 報單號碼： AX 14363Z1316 進口日期： 112/10/08 貨品分類號列： 8309.90.10.10-9	第1項： 鋁製易開罐蓋	2000PCE (17.15KG)
第3案： 114 機巡字第 0006/1200 號 貨品分類號列： 8309.90.10.10-9	第1項： 鋁製易開罐蓋 直徑約 19cm	797PCE (15.94KG)
	第2項： 鋁製易開罐蓋 直徑約 16.5cm	97PCE (1.35KG)
存放地點	西16庫私貨倉庫	

第1案：



第2案：



第3案：



第146042組 玻璃杯

案號/報單號碼	貨名	數(淨重)量
案號： 114 基里緝字第 0832/1199 號 報單號碼： AX 12514F1KS6 進口日期： 112/10/15 貨品分類號列： 7013.37.00.00-8	第 1 項： 1000ml 玻璃杯	216PCE (含破損 10PCE) (100KG)
存放地點	西 16 私貨倉庫	
標售條件	為明瞭貨物現況，投標人應於規定看貨時間內，詳細查閱看貨清單所列內容及約定事項，再詳查標售貨物之內容、品質、規格、件數、用途、新舊程度及殘缺破損情形，看貨後如有疑問，應於繳納押標金前提出，否則於投標後縱有異議，本關概不予受理，並對所有標售貨物不負物品瑕疵擔保責任。	



第 146043 組 子母床

案號/報單號碼	貨名	數(重)量
114 年滯報基里字第 022 號 艙單號碼：14P9663060 進口日期：114/6/2 貨品分類號列： 9403.50.90.00-5	第 1 項：住宅傢俱-高低/子母床 (240x120x200)(木) 內含 (T6 LED 日光燈 x2、塑膠軌道 x2)	1SET (500KG)
存放地點	台北港貨櫃碼頭股份有限公司 9B 間 25 區	
標售條件	1、本組貨物由得標人憑經濟部標準檢驗局合格證放行進口，或於得標次日起 2 個月內原貨原包裝報運出口，且不得有我國原產地之標示，其出口報單上應註明不得申請退稅，並以本關辦理出口通關手續為原則，由本關派員押運監視裝船。 2、一切手續及費用由得標人自行負責，否則視同放棄。 3、為明瞭貨物現況，投標人應於規定看貨時間內，詳細查閱看貨清單所列內容及約定事項，再詳查標售貨物之內容、品質、規格、件數、用途、新舊程度及殘缺破損情形，看貨後如有疑問，應於繳納押標金前提出，否則於投標後縱有異議，本關概不予受理，並對所有標售貨物不負物品瑕疵擔保責任。	



第146044組 鉚釘及鐵絲

案號/報單號碼	貨名	數(重)量
案號： 114年逾退業一字 第0229號 報單號碼： AA 14589F1043 進口日期： 114/08/24 貨品分類號列： 7318.23.00.00-6	第36項：鉚釘/鐵	35 KGM (35 KGM)
7217.10.10.00-1	第38項：鐵絲/鐵	100 KGM (100 KGM)
存放地點	世邦貨櫃	



第146046組 玻璃隨行杯

案號/報單號碼	貨名	數(淨重)量
案號： 114年逾退業一字 第0240號 報單號碼： AABC14042H3120 進口日期： 114/09/27 貨品分類號列： 7013.37.00.00-8	第230項： TUMBLER	60 PCE
存放地點	聯興貨櫃	
標售條件	為明瞭貨物現況，投標人應於規定看貨時間內，詳細查閱看貨清單所列內容及約定事項，再詳查標售貨物之內容、品質、規格、件數、用途、新舊程度及殘缺破損情形，看貨後如有疑問，應於繳納押標金前提出，否則於投標後縱有異議，本關概不予受理，並對所有標售貨物不負物品瑕疵擔保責任。	



第146047組 鐵鴿舍

案號/報單號碼	貨名	數(重)量
第1案： 114年逾退北業一 字第075號 報單號碼： AB 1462600009 進口日期： 114/7/27 貨品分類號列： 7326.90.90.30-9	第1項： 鐵鴿舍	1PCE (51.55KG)
第2案： 114年逾退北業一 字第076號 報單號碼： AB 1462600010 進口日期： 114/7/27 貨品分類號列： 7326.90.90.30-9	第1項： 鐵鴿舍	1PCE (61.2KG)
第3案： 114年逾退北業一 字第077號 報單號碼： AB 1462600011 進口日期： 114/7/27 貨品分類號列： 7326.90.90.30-9	第1項： 鐵鴿舍	1PCE (65.5KG)
第4案： 114年逾退北業一 字第078號 報單號碼： AB 1462600012 進口日期： 114/7/27 貨品分類號列： 7326.90.90.30-9	第1項： 鐵鴿舍	1PCE (61.12KG)
存放地點	臺北港國際物流	

第1~4案



組裝示意圖



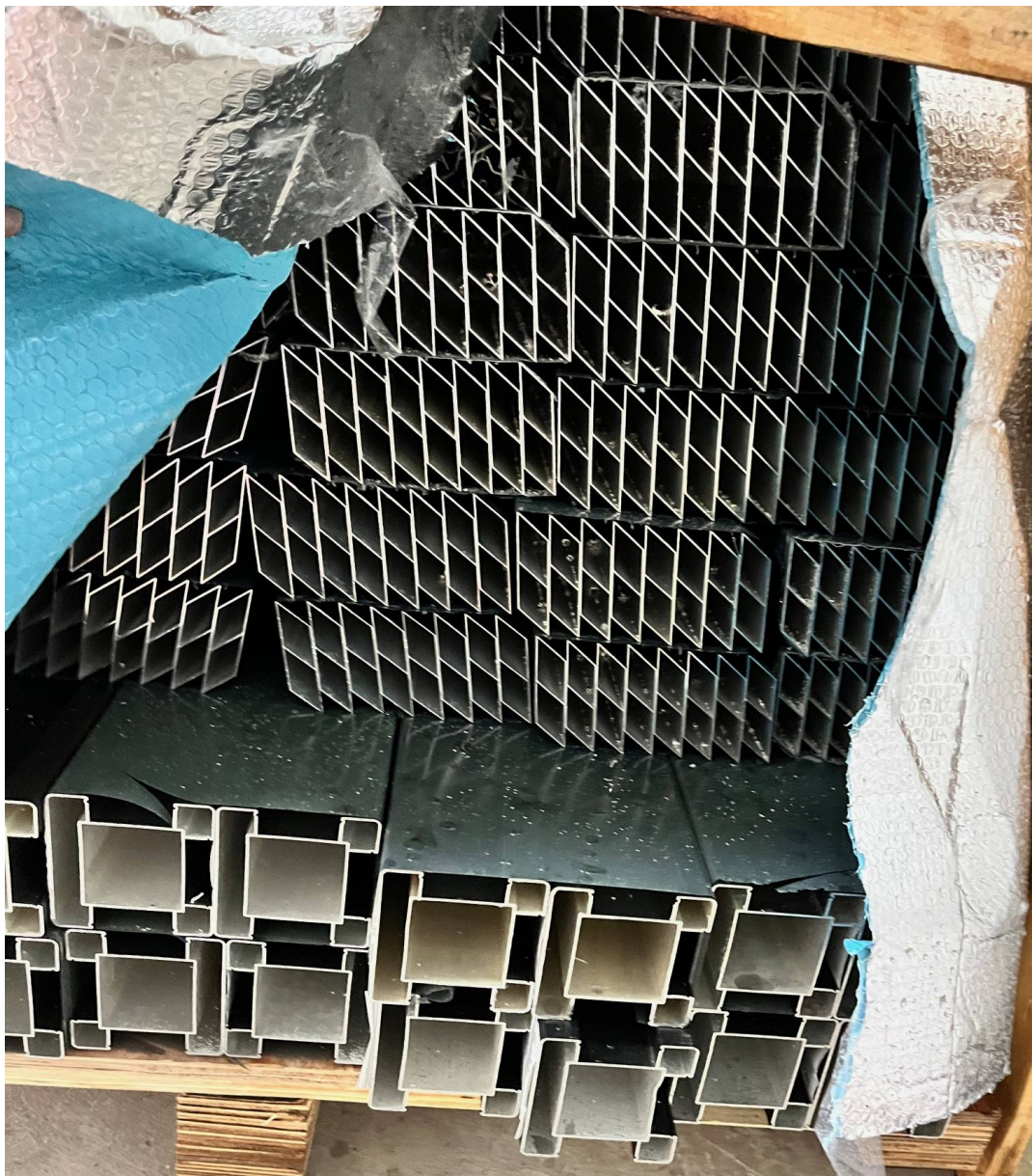
第146048組 定位銷

案號/報單號碼	貨名	數(重)量
案號： 114年逾退北業一 字第087號 報單號碼： AB 14439Y1733 進口日期： 114/11/07 貨品分類號列： 7318.29.00.00-0	第33項： P/N:2617022970 BSR31X 定位銷	10PCE (1.2KG)
7318.29.00.00-0	第34項： P/N:2617022970 BSR31X 定位銷	10PCE (1.2KG)
7318.29.00.00-0	第54項： P/N:2617056980 BSR 定位銷	15PCE (2.1KG)
7318.29.00.00-0	第55項： P/N:2617056980 BSR 定位銷	20PCE (2.87KG)
7318.29.00.00-0	第56項： P/N:2617056980 BSR 定位銷	5PCE (0.72KG)
7318.29.00.00-0	第57項： P/N:2617056980 BSR 定位銷	5PCE (0.72KG)
存放地點	臺北港貨櫃碼頭(TPCT) N5倉 8B間 01區	



第146049組 鋁合金非移動圍欄

案號/報單號碼	貨名	數(重)量
案號： 114年基業一字第0230/1104 號 報單號碼： AA/14/649/X0045 進口日期：114/1/26 貨品分類號列： 7610.90.00.00-9	第21項：非移動圍欄 鋁合金（38*38*2米）	1SET (987KG)
存放地點	七堵私貨倉庫	



第156001組 熟成櫃

案號/報單號碼	貨名	數(重)量
案號： 114年滯報基里字 第0023號 倉單號碼： 14PAFQ/HM58 進口日期： 114/7/21 貨品分類號列： 8418.50.90.00-0	第1項： 廚房電器-熟成櫃/掛肉櫃/排酸櫃 (Brand:麥大廚, Model: MDC-ZLC3-54S, 60.5x59.5x83cm, 鐵)	1PCE (50.74KG)
存放地點	臺北港貨櫃碼頭股份有限公司 9B間11區	
標售條件	1. 本組貨物由得標人憑經濟部標準檢驗局合格證放行進口。或於得標次日起2個月內原貨原包裝報運出口，且不得有我國原產地之標示，其出口報單上應註明不得申請退稅，並於本關辦理出口通關手續為原則，由本關派員押運監視裝船。 2. 一切手續及費用均由得標人自行負責，否則視同放棄。	



第156002組 不織布麻袋

案號/報單號碼	貨名	數(淨重)量
案號： 114 移字第 0003 號/1325 緝獲日期： 113/12/29 貨品分類號列： 4202. 92. 90. 92-7	第 2 項： 不織布麻袋	1979 袋 (277.06KG)
存放地點	西 16 私貨倉庫	
標售條件	為明瞭貨物現況，投標人應於規定看貨時間內，詳細查閱看貨清單所列內容及約定事項，再詳查標售貨物之內容、品質、規格、件數、用途、新舊程度及殘缺破損情形，看貨後如有疑問，應於繳納押標金前提出，否則於投標後縱有異議，本關概不予受理，並對所有標售貨物不負物品瑕疵擔保責任。	



第156003組 平板螢幕保護貼

案號/報單號碼	貨名	數(重)量
案號： 114年逾退業一字 第0285號 報單號碼： AA 14617M1898 進口日期： 114/5/25 貨品分類號列： 7007.19.00.00-8	第16項： SKU#8809966284484# SHINJI MORU FULL COVER 9H HIGH HARDNESS BULLETPROOF TEMPERED GLASS LCD PROTECTOR - AIR 7/6 11 - 1PACK 2.5D 244*175mm 厚度:1.1mm以下	26PCE (6.5KG)
存放地點	陽明貨櫃 B33/D	
標售條件	為明瞭貨物現況，投標人應於規定看貨時間內，詳細查閱看貨清單所列內容及約定事項，再詳查標售貨物之內容、品質、規格、件數、用途、新舊程度及殘缺破損情形，看貨後如有疑問，應於繳納押標金前提出，否則於投標後縱有異議，本關概不予受理，並對所有標售貨物不負物品瑕疵擔保責任。	



第156004組 晾衣架配件

案號/報單號碼	貨名	數(重)量
案號： 114年逾退里遞一字第031號 報單號碼： AX/13/647/91076 進口日期：113/11/28 貨品分類號列： 9403.99.00.00-7	第1項：晾衣架配件	2PCE (4KG)
存放地點	台北港國際物流股份有限公司海運快遞專區	
標售條件	本組貨物為明瞭貨物現況，投標人應於規定看貨時間內，詳細查閱看貨清單所列內容及約定事項，再詳查標售貨物之內容、品質、規格、件數、用途、新舊程度及殘缺破損情形，看貨後如有疑問，應於繳納押標金前提出，否則於投標後縱有異議，本關概不予受理，並對所有標售貨物不負物品瑕疵擔保責任。	



第156005組 螢光塑膠棒

案號/報單號碼	貨名	數(重)量
案號： 114年逾退里遞二B字第041號 報單號碼： AX/14/278/29291 進口日期：114/10/9 貨品分類號列： 3824.99.99.90-3	第1項：塑膠棒(含螢光劑) SPE：NIL BRAND：NIL MODEL：4	5200PCE (220KG)
存放地點	台北港貨櫃碼頭股份有限公司海運快遞專區暫存倉	
標售條件	1、本組貨物由得標人憑經濟部標準檢驗局合格證放行進口，或於得標次日起2個月內原貨原包裝報運出口，且不得有我國原產地之標示，其出口報單上應註明不得申請退稅，並以本關辦理出口通關手續為原則，由本關派員押運監視裝船。 2、一切手續及費用由得標人自行負責，否則視同放棄。	

