

第146041組 鋁蓋

案號/報單號碼	貨名	數(重)量
第1案： 114 基里緝字第 0235/0364 號 報單號碼： AX 12363Z1312 進口日期： 112/10/08 貨品分類號列： 8309.90.10.10-9	第1項： 鋁蓋	2000PCE (17.25KG)
存放地點	七堵私貨倉庫	
第2案： 114 基里緝字第 0635/0923 號 報單號碼： AX 14363Z1316 進口日期： 112/10/08 貨品分類號列： 8309.90.10.10-9	第1項： 鋁製易開罐蓋	2000PCE (17.15KG)
第3案： 114 機巡字第 0006/1200 號 貨品分類號列： 8309.90.10.10-9	第1項： 鋁製易開罐蓋 直徑約 19cm 第2項： 鋁製易開罐蓋 直徑約 16.5cm	797PCE (15.94KG) 97PCE (1.35KG)
存放地點	西16庫私貨倉庫	

第1案：



第2案：

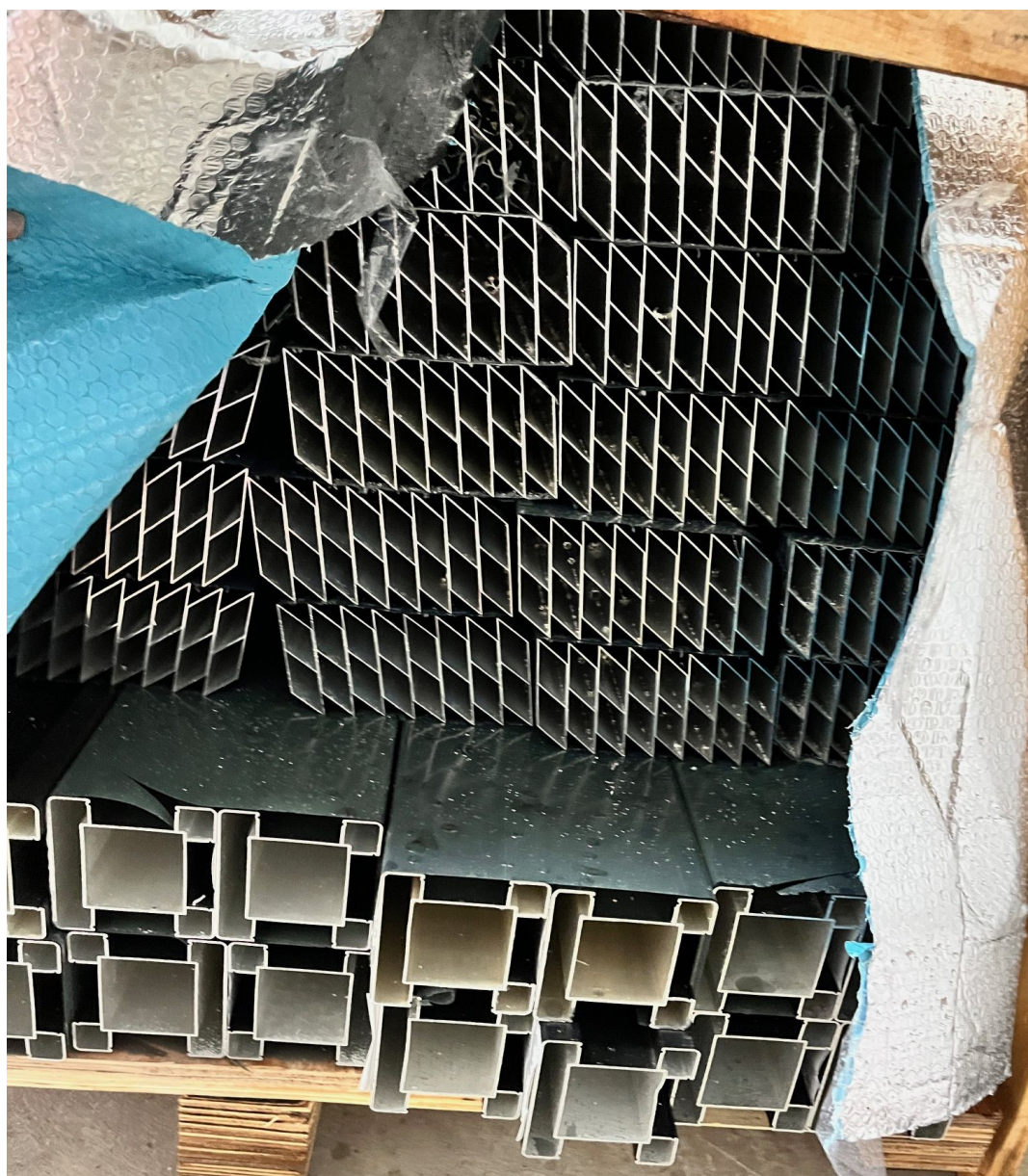


第3案：



第146049組 鋁合金非移動圍欄

案號/報單號碼	貨名	數(重)量
案號： 114年基業一字第0230/1104號 報單號碼： AA/14/649/X0045 進口日期：114/1/26 貨品分類號列： 7610.90.00.00-9	第21項：非移動圍欄 鋁合金 (38*38*2米)	1SET (987KG)
存放地點	七堵私貨倉庫	



第156001組 熟成櫃

案號/報單號碼	貨名	數(重)量
案號： 114年滯報基里字 第0023號 倉單號碼： 14PAFQ/HM58 進口日期： 114/7/21 貨品分類號列： 8418.50.90.00-0	第1項： 廚房電器-熟成櫃/掛肉櫃/排酸櫃 (Brand:麥大廚, Model: MDC-ZLC3-54S, 60.5x59.5x83cm, 鐵)	1PCE (50.74KG)
存放地點	臺北港貨櫃碼頭股份有限公司 9B間11區	
標售條件	1. 本組貨物由得標人憑經濟部標準檢驗局合格證放行進口。或於得標次日起2個月內原貨原包裝報運出口，且不得有我國原產地之標示，其出口報單上應註明不得申請退稅，並於本關辦理出口通關手續為原則，由本關派員押運監視裝船。 2. 一切手續及費用均由得標人自行負責，否則視同放棄。	



第156002組 不織布麻袋

案號/報單號碼	貨名	數(淨重)量
案號： 114 移字第 0003 號/1325 緝獲日期： 113/12/29 貨品分類號列： 4202. 92. 90. 92-7	第 2 項： 不織布麻袋	1979 袋 (277.06KG)
存放地點	西 16 私貨倉庫	
標售條件	為明瞭貨物現況，投標人應於規定看貨時間內，詳細查閱看貨清單所列內容及約定事項，再詳查標售貨物之內容、品質、規格、件數、用途、新舊程度及殘缺破損情形，看貨後如有疑問，應於繳納押標金前提出，否則於投標後縱有異議，本關概不予受理，並對所有標售貨物不負物品瑕疵擔保責任。	



第156004組 晾衣架配件

案號/報單號碼	貨名	數(重)量
案號： 114年逾退里遞一字第031號 報單號碼： AX/13/647/91076 進口日期：113/11/28 貨品分類號列： 9403.99.00.00-7	第1項：晾衣架配件	2PCE (4KG)
存放地點	台北港國際物流股份有限公司海運快遞專區	
標售條件	本組貨物為明瞭貨物現況，投標人應於規定看貨時間內，詳細查閱看貨清單所列內容及約定事項，再詳查標售貨物之內容、品質、規格、件數、用途、新舊程度及殘缺破損情形，看貨後如有疑問，應於繳納押標金前提出，否則於投標後縱有異議，本關概不予受理，並對所有標售貨物不負物品瑕疵擔保責任。	



第156005組 螢光塑膠棒

案號/報單號碼	貨名	數(重)量
案號： 114年逾退里遞二B字第041號 報單號碼： AX/14/278/29291 進口日期：114/10/9 貨品分類號列： 3824.99.99.90-3	第1項：塑膠棒(含螢光劑) SPE：NIL BRAND：NIL MODEL：4	5200PCE (220KG)
存放地點	台北港貨櫃碼頭股份有限公司海運快遞專區暫存倉	
標售條件	1、本組貨物由得標人憑經濟部標準檢驗局合格證放行進口，或於得標次日起2個月內原貨原包裝報運出口，且不得有我國原產地之標示，其出口報單上應註明不得申請退稅，並以本關辦理出口通關手續為原則，由本關派員押運監視裝船。 2、一切手續及費用由得標人自行負責，否則視同放棄。	



第156006組 40呎冷凍櫃

案號/報單號碼	貨名	數(淨重)量
案號： 113 基里緝字第 0706/1156 號 通關號碼： 13ABGS 進口日期： 113/09/07 貨品分類號列： 8609.00.00.00-9	第 2 項： 40 呎冷凍櫃 (櫃號:EMCU5250000，CBHU2987024)	2 UNT (9,520 KG)
存放地點	西 16 私貨倉庫	
標售條件	為明瞭貨物現況，投標人應於規定看貨時間內，詳細查閱看貨清單所列內容及約定事項，再詳查標售貨物之內容、品質、規格、件數、用途、新舊程度及殘缺破損情形，看貨後如有疑問，應於繳納押標金前提出，否則於投標後縱有異議，本關概不予受理，並對所有標售貨物不負物品瑕疵擔保責任。	



第156007組 櫥櫃

案號/報單號碼	貨名	數(重)量
第1案： 114年滯報基里艙字第 027號 艙單號碼：14PAT66648 進口日期：114/9/15 貨品分類號列： 9403.60.90.00-3	第1項： 住宅傢俱-鬥櫃（木，120x70x77cm，附3片 玻璃(1大,120x70x0.9cm, 2 小,26.5x66x0.9cm)及燈帶感應控制器)	1 PCE (114.4 KG)
存放地點	台北港貨櫃碼頭股份有限公司 8A間16區	
標售條件	1、本組貨物由得標人憑經濟部標準檢驗局合格證放行進口，或於得標次日起2個月內原貨原包裝報運出口，且不得有我國原產地之標示，其出口報單上應註明不得申請退稅，並以本關辦理出口通關手續為原則，由本關派員押運監視裝船。 2、一切手續及費用由得標人自行負責，否則視同放棄。 3、為明瞭貨物現況，投標人應於規定看貨時間內，詳細查閱看貨清單所列內容及約定事項，再詳查標售貨物之內容、品質、規格、件數、用途、新舊程度及殘缺破損情形，看貨後如有疑問，應於繳納押標金前提出，否則於投標後縱有異議，本關概不予受理，並對所有標售貨物不負物品瑕疵擔保責任。	



第156008組 馬達


案號/報單號碼	貨名	數(重)量
案號： 115年逾退倉遞字第002號 報單號碼： AZ 14606F5060 進口日期：114/9/23 貨品分類號列： 8501.31.29.00-8	第4項：V12馬達	5 PCE (1.6 KG)
	第5項：V15馬達	5 PCE (1.6 KG)
	第6項：V11馬達	18 PCE (5.2 KG)
存放地點	基隆港國際物流 暫存倉	
標售條件	為明瞭貨物現況，投標人應於規定看貨時間內，詳細查閱看貨清單所列內容及約定事項，再詳查標售貨物之內容、品質、規格、件數、用途、新舊程度及殘缺破損情形，看貨後如有疑問，應於繳納押標金前提出，否則於投標後縱有異議，本關概不予受理，並對所有標售貨物不負物品瑕疵擔保責任。	



第156009組 穩壓器

案號/報單號碼	貨名	數(重)量
案號： 115年滯納業一字 第0011號 報單號碼： AA 14629Y4021 進口日期： 114/4/19 貨品分類號列： 8504.40.99.90-0	第1項： 穩壓器(10KV/50HZ) SUN-H 4000 合同號：21MK (03) -0150881TW	1SET (10,040KG)
存放地點	臺灣港務 西岸貨櫃集散站 (WHLU1203338)	
標售條件	1. 本組貨物按現狀標售，其詳細品目、內容、新舊程度、功能良否，請投標人自行看貨鑑定(吊櫃費、移櫃費等亦須自行負擔)，得標後不得異議。 2. 拍賣後得標人提貨時，所需之出倉裝車費(不同倉儲業者另收之吊櫃費、移櫃費等)及貨櫃歸還相關事宜，應由得標人自行聯繫及負擔。	





電力系統

智慧型

高壓電力穩壓系統

Automatic High Voltage
Stabilization System

⏻ 何謂電力品質？

電力品質涵蓋電力系統中的電壓、電流波形及頻率的正常性程度。電力品質不良係因天然災害、外物碰觸、人為因素、設備劣化和電路特性等，導致電壓、電流之諧波、電壓閃爍、三相不平衡以及電壓驟降/突升，對電機、電子設備造成危害性影響。

⏻ 電壓驟降/突升原因

- ✔ 線路電壓降：電流流經線路會因電阻、電感、電容之效應而產生壓降。
- ✔ 頻率變化：系統頻率高低變化時，發電機輸出電壓亦隨之變化。
- ✔ 負載變動：用戶的負載性質及大小隨時牽動線路之電壓。
- ✔ 發電機功率因數之變化。

www.sun-u.com.tw

協助企業提升能源使用效率/節能減碳/能源減量

電壓不穩定缺點

- 設備故障率增高
- 設備使用年限縮短
- PLC等自動控制參數失真
- 製程不穩定、不良率增加
- 材料耗損成本增加
- 整體生產力降低
- 維護人力成本增加

改善後



電壓穩定優點

- 設備故障發生率減少
- 設備使用年限延長
- 穩定製程、減少不良率
- 材料耗損成本降低
- 提升整體生產力
- 減少維護人力成本支出

煇有節能

智慧型高壓電力穩壓系統

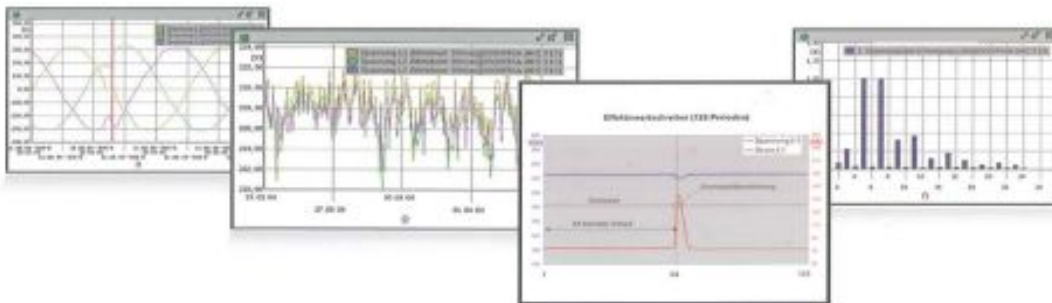
供電端應提供穩定的額定輸出電壓，使受電端設備能產生最佳性能。但是，由於線路或供電設備的電壓降等原因，使得高壓電壓會產生變動，對現場設備造成不良影響或造成意外及損失。

煇有節能-智慧型高壓電力穩壓系統即是自動調整一次側輸出電壓，進而維持電壓穩定並達到顯著的節能效益。

產品實績



全廠監控



第156010組 鋼絲刷球

案號/報單號碼	貨名	數(重)量
案號： 115年逾退里遞一 字第001號 報單號碼： AX 13626F68K8 進口日期： 113/12/30 貨品分類號列： 7323.10.10.00-2	第2項： 鋼絲絨	47PAC (5KG)
存放地點	臺北港國際物流 海運快遞專區	



第156012組 LED浴室鏡

案號/報單號碼	貨名	數(淨重)量
案號： 114 基業一字第 0376/2161 號 報單號碼： AA 14374A0068 進口日期： 114/06/28 貨品分類號列： 7009.92.00.00-6	第 25 項： LED 鏡子 100x60cm	89 PCE (356 KG)
存放地點	西 16 庫私貨倉庫	
標售條件	為明瞭貨物現況，投標人應於規定看貨時間內，詳細查閱看貨清單所列內容及約定事項，再詳查標售貨物之內容、品質、規格、件數、用途、新舊程度及殘缺破損情形，看貨後如有疑問，應於繳納押標金前提出，否則於投標後縱有異議，本關概不予受理，並對所有標售貨物不負物品瑕疵擔保責任。	



第156013組 鐵盒及玻璃杯

案號/報單號碼	貨名	數(重)量
第1案： 115 基里緝字第 0055/0082 號 報單號碼： AX 1364337WXJ 進口日期： 113/7/19 貨品分類號列： 7310.29.10.00-6	第1項： 三層鍍錫鐵盒	192PCE (194.38KG)
第2案： 113 基里緝字第 0790/1339 號 報單號碼： AX 12627EV89X 進口日期： 112/10/29 貨品分類號列： 7013.37.00.00-8	第1項： 羅曼宮廷描金玻璃杯(350ML H3099-45)	60PCE 含破損 21PCE (18.55KG)
存放地點	西16庫私貨倉庫	

第1案：



第2案:



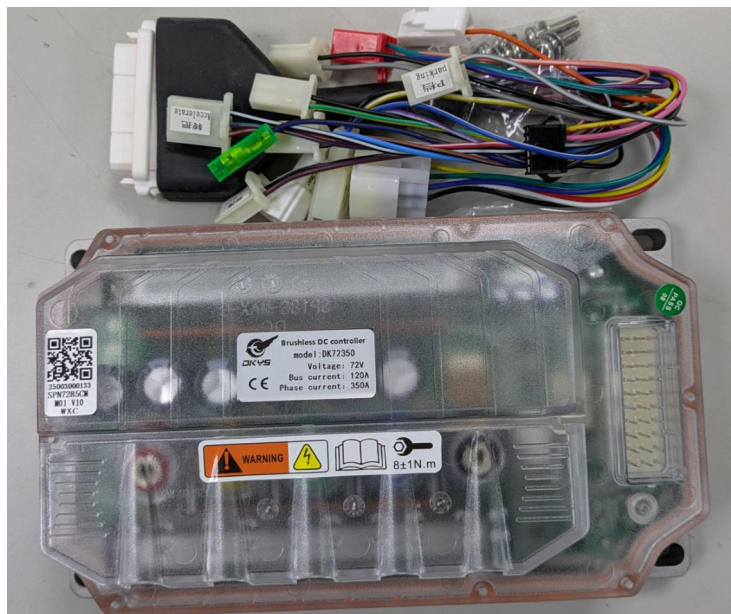
第156014組 鞋櫃

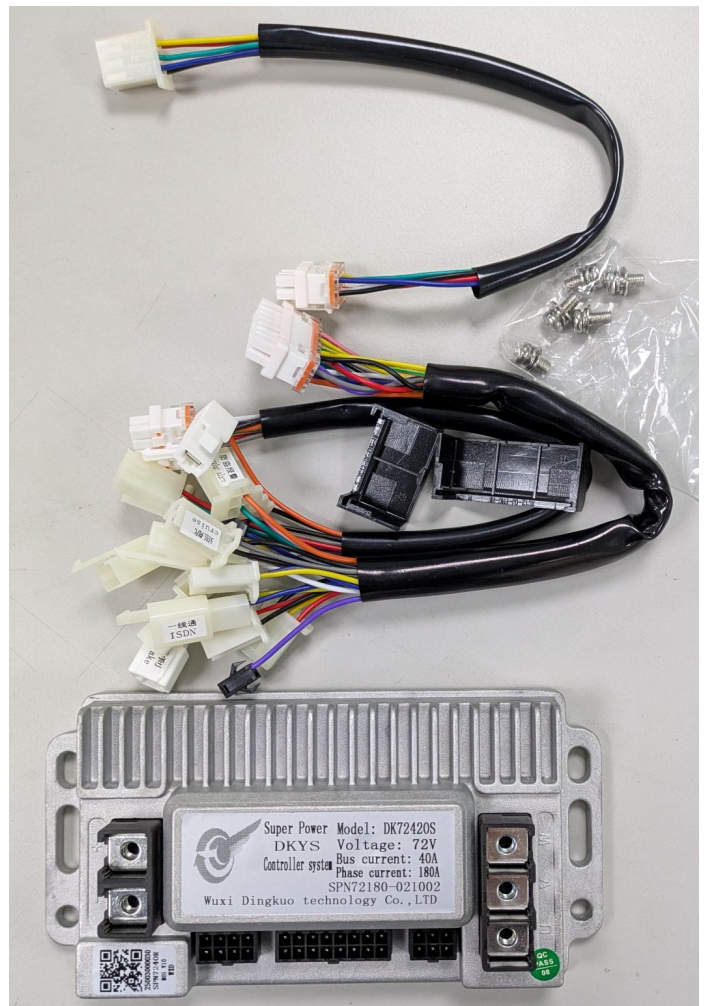
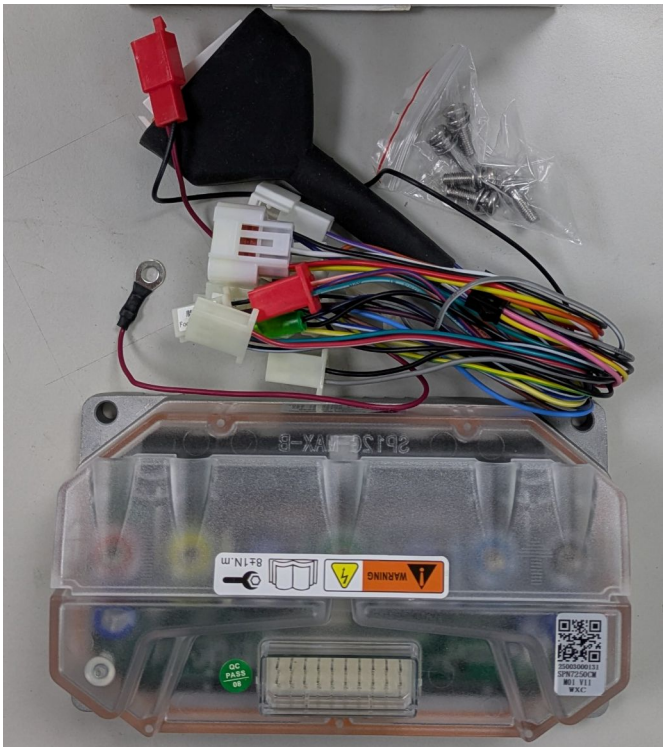
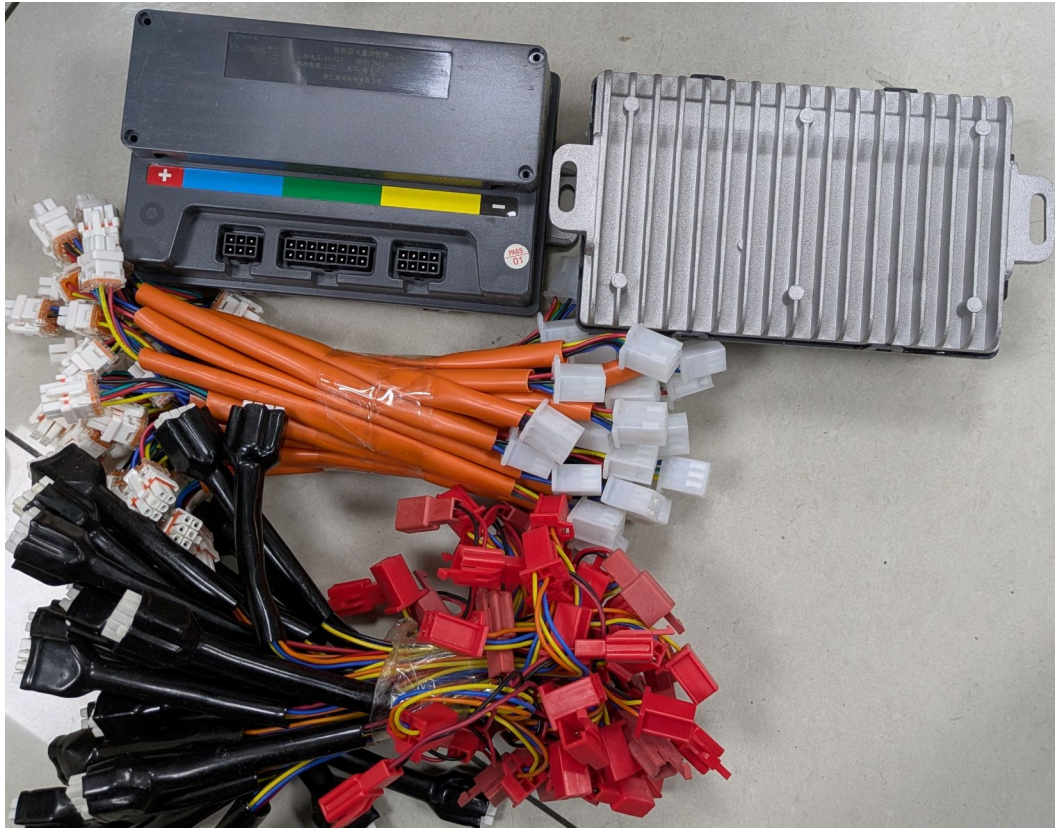
案號/報單號碼	貨名	數(重)量
案號： 115年滯報基里艙 字第001號 艙單號碼： 14PBJW/FV14 進口日期： 114/12/18 貨品分類號列： 9403.60.90.00-3	第1項： 住宅傢俱-鞋櫃 內含(大長方形木板x1(156.5x117.5x1.5)、 長方形木板x3(160x50x1.5)、 中長方形木板x3(46.5x117.5x1.5)、 小長方形木板x12(46.5x77.5x1.5)、 白色長方形木板x4(39x117x1.5)、 圓形桌腳x5(底9x9))	1 SET (186.34KG)
存放地點	台北港貨櫃碼頭股份有限公司 8A間21區	



第156015組 電動車控制器

案號/報單號碼	貨名	數(重)量
案號： 114 基里緝字第 0538/2141 號 報單號碼： AX 13669EFWOM 進口日期： 113/8/30 貨品分類號列： 8543.70.99.50-4	第 1~5 項： 電動車控制器	65PCE (65KG)
存放地點	西 16 私貨倉庫	
標售條件	為明瞭貨物現況，投標人應於規定看貨時間內，詳細查閱看貨清單所列內容及約定事項，再詳查標售貨物之內容、品質、規格、件數、用途、新舊程度及殘缺破損情形，看貨後如有疑問，應於繳納押標金前提出，否則於投標後縱有異議，本關概不予受理，並對所有標售貨物不負物品瑕疵擔保責任。	





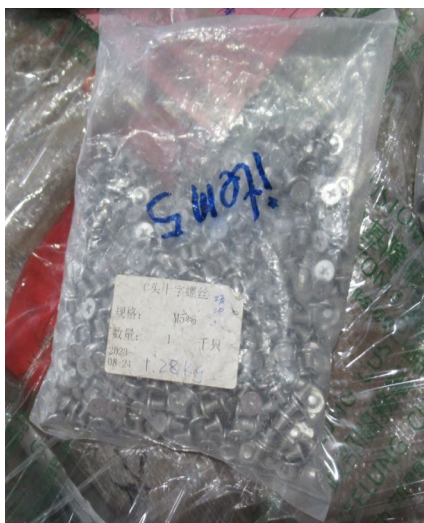
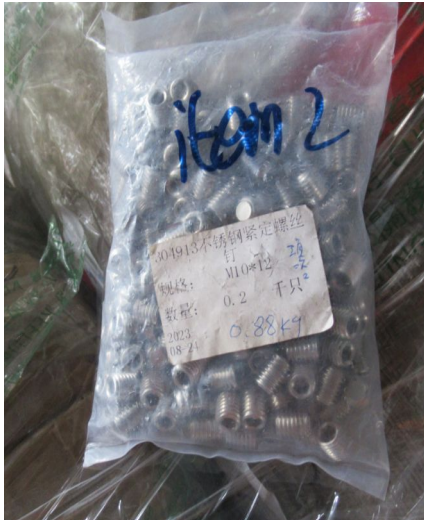
第156016組 手寫板、螺絲及螺母

案號/報單號碼	貨名	數(淨重)量
第1案 115 基倉字第 0023/0246號 報單號碼： AZ 14612F2508 進口日期： 114/11/07 貨品分類號列： 8543.70.99.90-6	第1項： 手寫板	50PCE (8.5KG)
第2案 113 基里緝字第 0965/1638號 報單號碼： AX 12624F4WSJ 進口日期： 112/09/02 貨品分類號列： 7318.15.90.00-7	第1項： 不銹鋼緊定螺絲釘(M10*12)	200PCE (0.88KG)
貨品分類號列： 7318.15.90.00-7	第2項： C頭十字螺絲(M6*8)	1000PCE (2.44KG)
貨品分類號列： 7318.15.90.00-7	第3項： 內六角緊定螺絲(M10*10)	200PCE (0.64KG)
貨品分類號列： 7318.15.90.00-7	第4項： C頭十字螺絲(M5*6)	1000PCE (1.28KG)
貨品分類號列： 7318.16.00.00-5	第5項： 不銹鋼四方螺母(M6)	1800PCE (4.5KG)
貨品分類號列： 7318.15.90.00-7	第6項： 內六角螺釘(M6*14)	1000PCE (5.01KG)
第3案 114 基里緝字第 1280/1766號 報單號碼： AX 13658W2355 進口日期： 113/08/24 貨品分類號列： 7318.16.00.00-5	第1項： 鋼鐵製螺帽	250PCE (41.5KG)
存放地點	西16私貨倉庫	
標售條件	1. 本組 第1案 貨物由得標人憑經濟部標準檢驗局合格證放行進口。或於得標次日起2個月內原貨原包裝報運出口，且不得有我國原產地之標示，其出口報單上應註明不得申請退稅，並於本關辦理出口通關手續為原則，由本關派員押運監視裝船。 2. 一切手續及費用均由得標人自行負責，否則視同放棄。	

第1案



第2案



第3案



第156017組 鋁護角條

案號/報單號碼	貨名	數(重)量
案號： 115年逾退業一字 第0154號 報單號碼： AA 15589F1702 進口日期： 115/03/16 貨品分類號列： 7604.10.20.00-0	第18項： 護角線/鋁(長X寬X高：185X33X15 CM)	144 PCE (856 KGM)
存放地點	世邦貨櫃	





第156018組 螺柱

案號/報單號碼	貨名	數(重)量
案號： 115年逾退五字第 0255號 報單號碼： AW 15555H0220 進口日期： 115/03/13 貨品分類號列： 7415.33.00.00-6	第7項：螺柱 M2.5*5 L=4，黃銅鍍錫	8767 PCE (3.05 KG)
存放地點	環球貨櫃59間	

