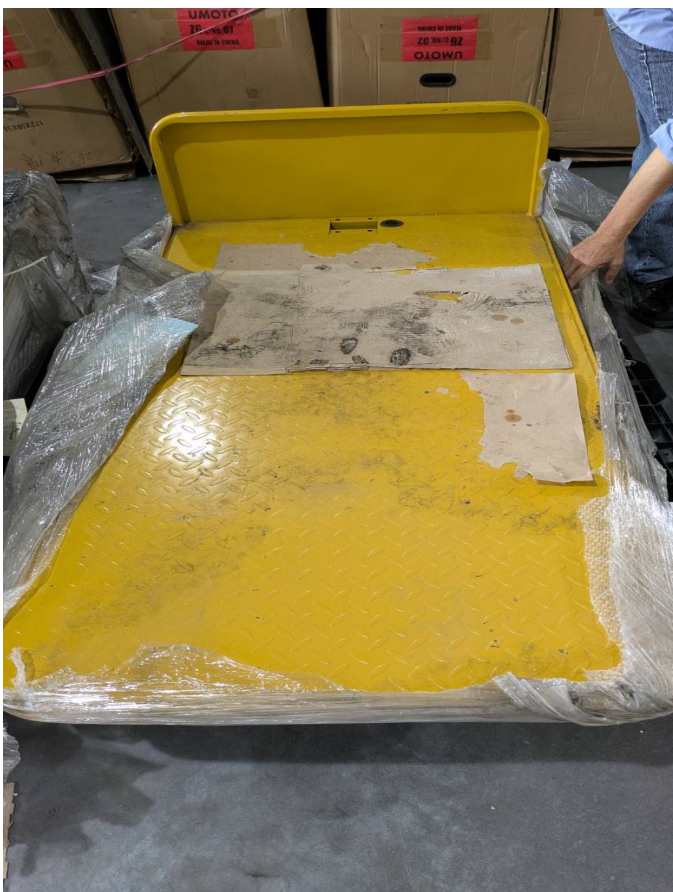


第145011組 動力推車、電動自行車及零件

案號/報單號碼	貨名	數(重)量
案號： 112 基五堵字第 0249 /2345 號 報單號碼： AW/11/287/I1788 進口日期：111/6/16	第 11 項：ENG-BCI 動力推車(不含輪子) 貨品分類號列：8704.90.90.00-5	2SET (90KG)
	第 12 項：ENG-SMA 動力推車(不含輪子) 貨品分類號列：8704.90.90.00-5	1SET (50KG)
	第 16 項：電動自行車(不含馬達、電池)(含驅動器 JY7280) SM 貨品分類號列：8711.60.10.00-9	18SET (1440KG)
	第 17 項：電動自行車(不含馬達、電池)(含 ITEM 20 控制 器) Z6 貨品分類號列：8711.60.10.00-9	11SET (660KG)
	第 18 項：電動自行車(不含馬達、電池)(含 ITEM 20 控制 器) Z6-T 貨品分類號列：8711.60.10.00-9	4SET (240KG)
	第 19 項：直流電機驅動器 貨品分類號列：8543.70.99.90-6	4PCE (4KG)
	第 20 項：ELECTRIC MOPED FOC CONTROLLER 貨品分類號列：8543.70.99.90-6	6PCE (6KG)
存放地點	西 16 私貨倉庫	
備註	<p>一、貨物於得標次日起 2 個月內原貨原包裝報運出口，且不得有我國原產地之標示，其出口報單上應註明不得申請退稅，並以本關辦理出口通關手續為原則，由本關派員押運監視裝船，一切手續及費用由得標人自行負責，否則視同放棄。</p> <p>二、貨物標售後不核發「進口與貨物稅完(免)稅證明書(車輛用)」，監理機關亦不辦理登檢領照。</p> <p>三、為明瞭貨物現況，投標人應於規定看貨時間內，詳細查閱看貨清單所列內容及約定事項，再詳查標售貨物之內容、品質、規格、件數、用途、新舊程度及殘缺破損情形，看貨後如有疑問，應於繳納押標金前提出，否則於投標後縱有異議，本關概不予受理，並對所有標售貨物不負物品瑕疵擔保責任。</p>	





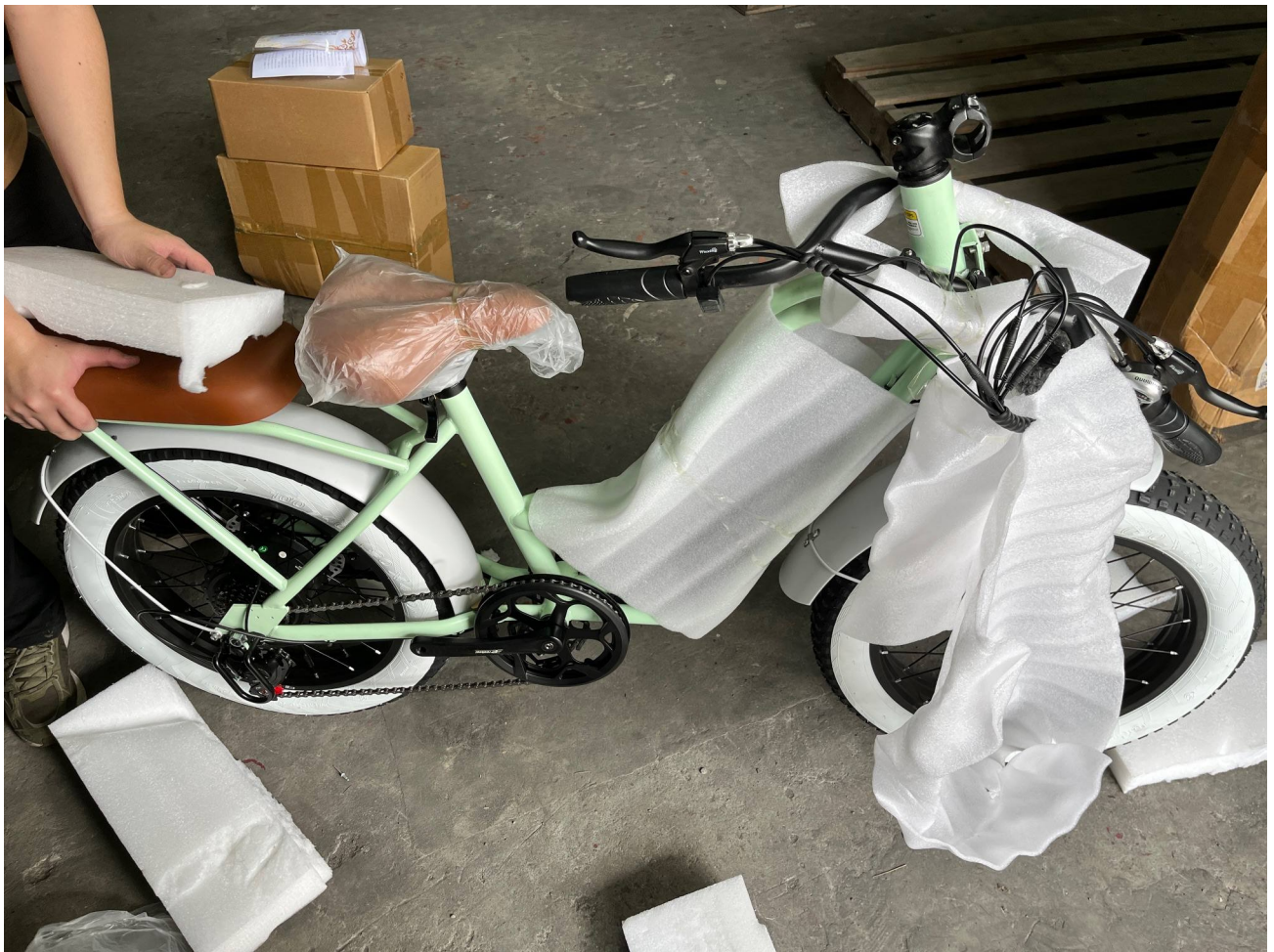
第145013組 電動腳踏車

案號/報單號碼	貨名	數(重)量
案號： 114年基里緝字第0629/1310 號 報單號碼： AX/13/619/W7YT4 進口日期：113/9/5 貨品分類號列： 8711.60.20.00-7	第1項：電動腳踏車 配件：電池*2 BRAND：NIL MODEL：NIL	1SET (42KG)
	第2項：電動腳踏車 配件：電池*1 BRAND：ZB/正步 MODEL：TDN012Z SPEC：NIL	2SET (105KG)
存放地點	七堵私貨倉庫	
備註	<p>一、本組貨物為明瞭貨物現況，投標人應於規定看貨時間內，詳細查閱看貨清單所列內容及約定事項，再詳查標售貨物之內容、品質、規格、件數、用途、新舊程度及殘缺破損情形，看貨後如有疑問，應於繳納押標金前提出，否則於投標後縱有異議，本關概不予受理，並對所有標售貨物不負物品瑕疵擔保責任。</p> <p>二、本組貨物標售後可否請領牌照及使用於道路上，概由得標人自行負責。</p>	

第1項



第2項



第145015組 電動獨輪車

案號/報單號碼	貨名	數(重)量
案號： 113年基里緝字第0248/0459 號 報單號碼： AX/12/363/Z0375 進口日期：112/7/4 貨品分類號列： 8711.60.10.00-9	第1項：電動獨輪車 BRAND：Leaperkim MODEL：Patton	1SET (44.65KG)
存放地點	西16私貨倉庫	
備註	一、本組貨物為明瞭貨物現況，投標人應於規定看貨時間內，詳細查閱看貨清單所列內容及約定事項，再詳查標售貨物之內容、品質、規格、件數、用途、新舊程度及殘缺破損情形，看貨後如有疑問，應於繳納押標金前提出，否則於投標後縱有異議，本關概不予受理，並對所有標售貨物不負物品瑕疵擔保責任。 二、本組貨物標售後可否請領牌照及使用於道路上，概由得標人自行負責。	



第145016組 電動腳踏車

案號/報單號碼	貨名	數(重)量
案號： 114年基里緝字第0655/1306 號 報單號碼： AX/14/619/X98NF 進口日期：113/9/5 貨品分類號列： 8711.60.20.00-7	第1項：電動腳踏車 配件：電池*2 SPEC：170*70*105 48V 18Ah 高碳鋼、鋰電	2SET (105KG)
存放地點	七堵私貨倉庫	
備註	<p>一、本組貨物為明瞭貨物現況，投標人應於規定看貨時間內，詳細查閱看貨清單所列內容及約定事項，再詳查標售貨物之內容、品質、規格、件數、用途、新舊程度及殘缺破損情形，看貨後如有疑問，應於繳納押標金前提出，否則於投標後縱有異議，本關概不予受理，並對所有標售貨物不負物品瑕疵擔保責任。</p> <p>二、本組貨物標售後可否請領牌照及使用於道路上，概由得標人自行負責。</p>	





第145017組 電動腳踏車

案號/報單號碼	貨名	數(重)量
第1案： 114年基里緝字第0856/1243號 報單號碼： AX/12/363/EP0S9 進口日期：112/5/6 貨品分類號列： 8711.60.20.00-7	第1項：電動腳踏車(無電池，無前輪)	3PCE (62.97KG)
第2案： 114年基里緝字第0857/1244號 報單號碼： AX/12/363/EP0RX 進口日期：112/5/6 貨品分類號列： 8711.60.20.00-7	第1項：電動腳踏車(無電池，無前輪)	2PCE (40.97KG)
第3案： 114年基里緝字第0858/1245號 報單號碼： AX/12/363/EP0TE 進口日期：112/5/6 貨品分類號列： 8711.60.20.00-7	第1項：電動腳踏車(無電池，無前輪)	3PCE (62.97KG)
存放地點	七堵私貨倉庫	
備註	<p>一、本組貨物為明瞭貨物現況，投標人應於規定看貨時間內，詳細查閱看貨清單所列內容及約定事項，再詳查標售貨物之內容、品質、規格、件數、用途、新舊程度及殘缺破損情形，看貨後如有疑問，應於繳納押標金前提出，否則於投標後縱有異議，本關概不予受理，並對所有標售貨物不負物品瑕疵擔保責任。</p> <p>二、本組貨物標售後可否請領牌照及使用於道路上，概由得標人自行負責。</p>	



第145018組 電動自行車及配件

案號/報單號碼	貨名	數(重)量
案號： 114年基里緝字第0441/0646 號 報單號碼： AX/13/621/E8ZMW 進口日期：113/9/20 貨品分類號列： 8711.60.20.00-7	第1項：電動自行車	1PCE (67KG)
	第2項：自行車配件(電動)	1SET (3.3KG)
存放地點	西16私貨倉庫	
備註	<p>一、本組貨物為明瞭貨物現況，投標人應於規定看貨時間內，詳細查閱看貨清單所列內容及約定事項，再詳查標售貨物之內容、品質、規格、件數、用途、新舊程度及殘缺破損情形，看貨後如有疑問，應於繳納押標金前提出，否則於投標後縱有異議，本關概不予受理，並對所有標售貨物不負物品瑕疵擔保責任。</p> <p>二、本組貨物標售後可否請領牌照及使用於道路上，概由得標人自行負責。</p>	





第155001組 電動自行車

案號/報單號碼	貨名	數(重)量
案號： 114年基里緝字第1103/1696 號 報單號碼： AX/13/363/Z1382 進口日期：113/10/29 貨品分類號列： 8711.60.20.00-7	第2項：電動自行車	2PCE (105KG)
存放地點	七堵私貨倉庫	
備註	<p>一、本組貨物為明瞭貨物現況，投標人應於規定看貨時間內，詳細查閱看貨清單所列內容及約定事項，再詳查標售貨物之內容、品質、規格、件數、用途、新舊程度及殘缺破損情形，看貨後如有疑問，應於繳納押標金前提出，否則於投標後縱有異議，本關概不予受理，並對所有標售貨物不負物品瑕疵擔保責任。</p> <p>二、本組貨物標售後可否請領牌照及使用於道路上，概由得標人自行負責。</p>	



