

第142033組 針織布

案號/報單號碼	貨名	數(重)量
案號： 112 基五堵字第 0137/1235 號 報單號碼： AWBE11441G0130 進口日期： 111/09/26 貨品分類號列： 第3項為 6001.21.00.00-2 第4、7項為 6006.22.00.00-6 第5、6項為 6006.34.00.00-2	第3項. KNIT COTTON 100%, 圈絨, W:120~150CM 第4項. KNIT COTTON 100%, 染色, W:120~150CM 第5項. KNIT PRINTING POLYESTER 100%, W:120~150CM 第6項. KNIT PRINTING POLYESTER 100%, W:150~280CM 第7項. KNIT COTTON 100%, 染色 W:150~280CM	15512MTK (2828KG) 46462.7MTK (7306KG) 45221.3MTK (6030KG) 20389.62 MTK (289KG) 34146MTK (478KG)
存放地點	西16私貨倉庫	
備註	為明瞭貨物現況，投標人應於規定看貨時間內，詳細查閱看貨清單所列內容及約定事項，再詳查標售貨物之內容、品質、規格、件數、用途、新舊程度及殘缺破損情形，看貨後如有疑問，應於繳納押標金前提出，否則於投標後縱有異議，本關概不予受理，並對所有標售貨物不負物品瑕疵擔保責任。	



第142042組 枕套、床包及床單

案號/報單號碼	貨名	數(重)量
第1案： 114 基里緝字第 0593/1047 號 報單號碼： AX 13648EQEEW 進口日期： 113/07/08 貨品分類號列： 6302.22.00.00-7	第6項： 印花枕套(100%聚酯纖維)	30PCE (25.62KGM)
第2案： 114 基里緝字第 0961/1434 號 報單號碼： AX 12514F226H 進口日期： 112/10/14 貨品分類號列： 6302.22.00.00-7	第1項： 印花床包組	30SET (37.7KGM)
存放地點	西16私貨倉庫	
第3案： 114 基里緝字第 0734/1057 號 報單號碼： AX 1365900Y5G 進口日期： 113/05/30 貨品分類號列： 6302.29.90.00-1	第1項： 印花床單 第2項： 印花枕頭套	100PCE (20KGM) 201PCE (37.9KGM)
存放地點	七堵私貨倉庫	
標售條件	1. 本組貨物由得標人憑經濟部標準檢驗局合格證放行進口。或於得標次日起2個月內原貨原包裝報運出口，且不得有我國原產地之標示，其出口報單上應註明不得申請退稅，並於本關辦理出口通關手續為原則，由本關派員押運監視裝船。 2. 一切手續及費用均由得標人自行負責，否則視同放棄。	

第1案



第2案



第3案



第142044組 HOLIDAY SOCKS(須補產標)

案號/報單號碼	貨名	數(重)量
案號： 114年逾退五字第 0297號 報單號碼： AWD214154A0241 進口日期： 114/10/01 貨品分類號列： 6115.95.00.00-6	第8項： HOLIDAY SOCKS 3PC_K4443LSCC5 COTTON 76%， POLYESTER 22%， POLYURETHANE 2%	100EAC (1盒3雙) (22.05KGM)
存放地點	臺陽倉庫保稅2倉間D8下區	
標售條件	1. 本組貨物限得標人向經濟部國際貿易署申請補標產地並完成補標作業，經該署函請本關准予放行始得提領。或於得標次日起2個月內原貨原包裝報運出口，且不得有我國原產地之標示，其出口報單上應註明不得申請退稅，並於本關辦理出口通關手續為原則，由本關派員押運監視裝運出口。 2. 一切手續及費用均由得標人自行負責，否則視同放棄。	



第142045組 床包組三件套

案號/報單號碼	貨名	數(重)量
案號： 114年逾退里遞二 B字第035號 報單號碼： AX 14621FVV8Q 進口日期： 114/08/11 貨品分類號列： 第1項： 6302.32.00.00-5 第2項： 6302.22.00.00-7	第1項： 床包組三件套(素色) 第2項： 床包組三件套(印花)	15SET (19.7KGM) 15SET (19KGM)
存放地點	TPCT 倉庫 N5 間 2F0 區	
標售條件	1. 本組貨物由得標人憑經濟部標準檢驗局合格證放行進口。或於得標次日起2個月內原貨原包裝報運出口，且不得有我國原產地之標示，其出口報單上應註明不得申請退稅，並於本關辦理出口通關手續為原則，由本關派員押運監視裝船。 2. 一切手續及費用均由得標人自行負責，否則視同放棄。	



第142046組 黃麻繩

案號/報單號碼	貨名	數(重)量
案號： 114年滯報五字第 0176號 倉單號碼： 14UBCZ/1145 進口日期： 114/07/16 貨品分類號列： 5307.20.10.00-4	第1項： JUTE YARN (高26cm, 2ROL/CTN)	20CTN (400KGM)
存放地點	長榮汐止貨櫃站8庫間T50區	



第142047組 襪子(須補產標)

案號/報單號碼	貨名	數(重)量
第1案： 114 馬祖字第 0034/1353號 報單號碼： AY 1364910P8U 進口日期： 113/12/20 貨品分類號列： 6115.96.00.10-3	第1項. 襪子(彩色) 第2項. 襪子(黑粉)	450NPR (9.93KGM) 450NPR (9.93KGM)
第2案： 114 馬祖字第 0033/1355號 報單號碼： AY 1364910P9Q 進口日期： 113/12/20 貨品分類號列： 6115.96.00.10-3	第1項. 襪子(聚酯纖維)	595NPR (17.32KGM)
第3案： 114 馬祖字第 0041/1302號 報單號碼： AY 1258125U7E 進口日期： 112/03/19 貨品分類號列： 6115.96.00.10-3	第1項. 聚酯纖維襪	1000NPR (36.7KGM)
第4案： 114 馬祖字第 0008/0205號 報單號碼： AY 1264910EJV 進口日期： 112/10/26 貨品分類號列： 6115.95.00.00-6	第1項. 棉襪	680NPR (23.6KGM)
第5案： 114 基里緝字第 0609/1374號 報單號碼： AX 12609F69XT 進口日期： 112/07/13 貨品分類號列： 6115.95.00.00-6	第1項. 短襪 第2項. 襪	600NPR (8.51333 KGM) 400NPR (17.02666 KGM)
第6案： 114 基里緝字第 0939/1375號	第1項. 襪子(聚酯纖維75%)	2400NPR (53.5KGM)

報單號碼： AX 13363E3HN3 進口日期： 113/01/30 貨品分類號列： 6115.96.00.10-3		
第7案： 114 基里緝字第 0879/1264 號 報單號碼： AX 13626ENUHX 進口日期： 113/06/25 貨品分類號列： 6115.96.00.10-3	第1項. 襪子(主成分:聚酯纖維)	1000NPR (19.2KGM)
存放地點	西16私貨倉庫	
標售條件	1. 本組貨物限得標人向經濟部國際貿易署申請補標產地並完成補標作業，經該署函請本關准予放行始得提領。或於得標次日起2個月內原貨原包裝報運出口，且不得有我國原產地之標示，其出口報單上應註明不得申請退稅，並於本關辦理出口通關手續為原則，由本關派員押運監視裝運出口。 2. 一切手續及費用均由得標人自行負責，否則視同放棄。	

第1案



第2案



第3案



第4案



第5案



第6案



第7案



第152001組 聚酯纖維襪(須補產標)

案號/報單號碼	貨名	數(重)量
第1案： 114 馬祖字第 0051/1337號 報單號碼： AY 1258125U69 進口日期： 112/03/19 貨品分類號列： 6115.96.00.10-3	第1項. 聚酯纖維襪	1000NPR (22.8KGM)
第2案： 114 馬祖字第 0053/1339號 報單號碼： AY 1258125U6F 進口日期： 112/03/19 貨品分類號列： 6115.96.00.10-3	第1項. 聚酯纖維襪	550NPR (12.35KGM)
第3案： 114 馬祖字第 0054/1340號 報單號碼： AY 1258125U67 進口日期： 112/03/19 貨品分類號列： 6115.96.00.10-3	第1項. 聚酯纖維襪	1000NPR (22.9KGM)
第4案： 114 馬祖字第 0063/1449號 報單號碼： AY 1258125U78 進口日期： 112/03/19 貨品分類號列： 6115.96.00.10-3	第1項. 聚酯纖維襪	1200NPR (27.8KGM)
第5案： 114 馬祖字第 0057/1503號 報單號碼： AY 1258125U63 進口日期： 112/03/19 貨品分類號列： 6115.96.00.10-3	第1項. 聚酯纖維襪	1000NPR (22.3KGM)
第6案： 114 馬祖字第 0069/1579號 報單號碼：	第1項. 聚酯纖維襪	1030NPR (20.3KGM)

AY 1258125U6J 進口日期： 112/03/19 貨品分類號列： 6115.96.00.10-3		
第7案： 114 馬祖字第 0073/1581號 報單號碼： AY 1258125U76 進口日期： 112/03/19 貨品分類號列： 6115.96.00.10-3	第1項. 聚酯纖維襪	1000NPR (23.1KGM)
第8案： 114 馬祖字第 0052/1338號 報單號碼： AY 1258125U6E 進口日期： 112/03/19 貨品分類號列： 6115.96.00.10-3	第1項. 聚酯纖維襪	1000NPR (22.8KGM)
第9案： 114 馬祖字第 0061/1448號 報單號碼： AY 1258125U77 進口日期： 112/03/19 貨品分類號列： 6115.96.00.10-3	第1項. 聚酯纖維襪	1010NPR (23.1KGM)
第10案： 114 馬祖字第 0068/1612號 報單號碼： AY 1258125U7S 進口日期： 112/03/19 貨品分類號列： 6115.96.00.10-3	第1項. 聚酯纖維襪	1000NPR (23.85KGM)
第11案： 114 馬祖字第 0060/1424號 報單號碼： AY 1258125U5Z 進口日期： 112/03/19 貨品分類號列： 6115.96.00.10-3	第1項. 聚酯纖維襪	1000NPR (17.4KGM)

<p>第12案： 114 馬祖字第 0062/1446 號 報單號碼： AY 1258125U7H 進口日期： 112/03/19 貨品分類號列： 6115.96.00.10-3</p>	<p>第1項. 聚酯纖維襪</p>	<p>1000NPR (23KGM)</p>
<p>存放地點</p>	<p>西16私貨倉庫</p>	
<p>標售條件</p>	<p>1. 本組貨物限得標人向經濟部國際貿易署申請補標產地並完成補標作業，經該署函請本關准予放行始得提領。或於得標次日起2個月內原貨原包裝報運出口，且不得有我國原產地之標示，其出口報單上應註明不得申請退稅，並於本關辦理出口通關手續為原則，由本關派員押運監視裝運出口。 2. 一切手續及費用均由得標人自行負責，否則視同放棄。</p>	

第1案



第2案



第3案



第4案



第5案



第6案



第7案



第8案



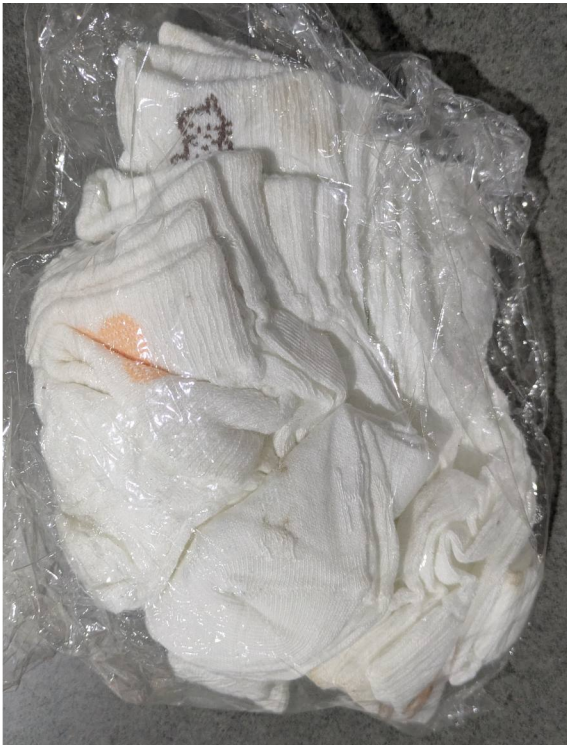
第9案



第10案



第11案



第12案



第152002組 襪子(須補產標)

案號/報單號碼	貨名	數(重)量
第1案： 114 馬祖字第 0072/1714 號 報單號碼： AY 1258125U68 進口日期： 112/03/19 貨品分類號列： 6115.96.00.10-3	第1項。 聚酯纖維襪	1000NPR (22.85KGM)
第2案： 114 基里緝字第 1260/1857 號 報單號碼： AX 1365900JEX 進口日期： 113/01/11 貨品分類號列： 6115.96.00.10-3	第1項。 襪子(材質：PET)	440NPR (22KGM)
第3案： 114 基里緝字第 1111/1658 號 報單號碼： AX 146433XJ1E 進口日期： 114/02/27 貨品分類號列： 6115.95.00.00-6	第1項。 襪子(主要材質：棉)	1000NPR (36KGM)
第4案： 114 馬祖字第 0076/1978 號 報單號碼： AY 1364910KY2 進口日期： 113/11/19 貨品分類號列： 6115.96.00.10-3	第1項。 (襪子：主成份PET)	392NPR (24.07KGM)
第5案： 114 基里緝字第 1161/1989 號 報單號碼： AX 13648EE07U 進口日期： 113/04/15 貨品分類號列： 6115.95.00.00-6	第1項。 棉襪	240NPR (14.5KGM)
存放地點	西16私貨倉庫	
標售條件	1. 本組貨物限得標人向經濟部國際貿易署申請補標產地並完成補標作	

業，經該署函請本關准予放行始得提領。或於得標次日起2個月內原貨原包裝報運出口，且不得有我國原產地之標示，其出口報單上應註明不得申請退稅，並於本關辦理出口通關手續為原則，由本關派員押運監視裝運出口。

2. 一切手續及費用均由得標人自行負責，否則視同放棄。

第1案



第2案



第3案



第4案



第5案



第152003組 褲子及內衣

案號/報單號碼	貨名	數(重)量
第1案： 114年逾退業一字 第0282號 報單號碼： AA 14346G1271 進口日期： 114/11/08 貨品分類號列： 第5、6、9項 6204.62.10.00-5 第7、8項 6203.42.10.00-1 貨品產地： 柬埔寨	第5項： CHILD PANTS 100% COTTON 第6項： WOMEN PANTS 98% COTTON 2% ELASTANE 第7項： MEN PANTS 100% COTTON 第8項： MEN SHORTS 100% COTTON 第9項： WOMEN PANTS 98% COTTON 2% ELASTANE	497PCE (226.4KGM) 240PCE (153KGM) 174PCE (76.2KGM) 41PCE (16.6KGM) 261PCE (150.2KGM)
存放地點	中華貨櫃進口2倉	
第2案： 114年逾退里遞二 A字第025號 報單號碼： AX 14624E2K7M 進口日期： 114/04/07 貨品分類號列： 6212.10.90.00-1 貨品產地： 中國	第1項： 內衣	180PCE (11.15KGM)
存放地點	臺灣港務國際物流股份有限公司海運快遞專區倉庫一線	
標售條件	1. 本組貨物 第1案(褲子) ，限得標人向經濟部國際貿易署申請補標產地並完成補標作業，經該署函請本關准予放行後始得提領；貨物 第2案(內衣) 限得標人憑經濟部標準檢驗局合格證放行進口。或於得標次日起2個月內原貨原包裝報運出口，且不得有我國原產地之標示，其出口報單上應註明不得申請退稅，並於本關辦理出口通關手續為原則，由本關派員押運監視裝運出口。 2. 一切手續及費用均由得標人自行負責，否則視同放棄。	

第1案

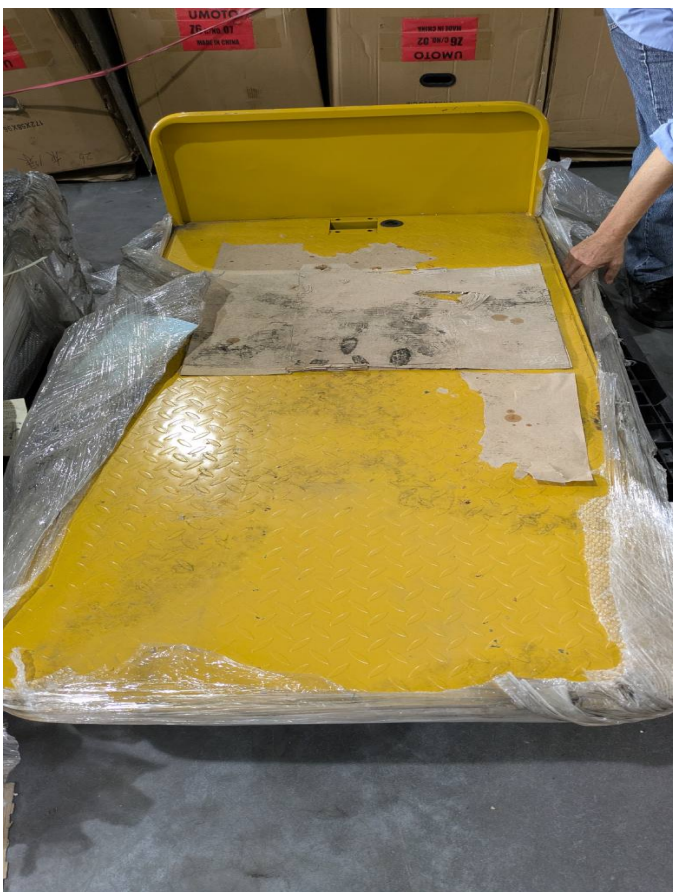


第2案



第145011組 動力推車、電動自行車及零件

案號/報單號碼	貨名	數(重)量
案號： 112 基五堵字第 0249 /2345 號 報單號碼： AW/11/287/I1788 進口日期：111/6/16	第 11 項：ENG-BCI 動力推車(不含輪子) 貨品分類號列：8704.90.90.00-5	2SET (90KG)
	第 12 項：ENG-SMA 動力推車(不含輪子) 貨品分類號列：8704.90.90.00-5	1SET (50KG)
	第 16 項：電動自行車(不含馬達、電池)(含驅動器 JY7280) SM 貨品分類號列：8711.60.10.00-9	18SET (1440KG)
	第 17 項：電動自行車(不含馬達、電池)(含 ITEM 20 控制 器) Z6 貨品分類號列：8711.60.10.00-9	11SET (660KG)
	第 18 項：電動自行車(不含馬達、電池)(含 ITEM 20 控制 器) Z6-T 貨品分類號列：8711.60.10.00-9	4SET (240KG)
	第 19 項：直流電機驅動器 貨品分類號列：8543.70.99.90-6	4PCE (4KG)
	第 20 項：ELECTRIC MOPED FOC CONTROLLER 貨品分類號列：8543.70.99.90-6	6PCE (6KG)
存放地點	西 16 私貨倉庫	
備註	<p>一、貨物於得標次日起 2 個月內原貨原包裝報運出口，且不得有我國原產地之標示，其出口報單上應註明不得申請退稅，並以本關辦理出口通關手續為原則，由本關派員押運監視裝船，一切手續及費用由得標人自行負責，否則視同放棄。</p> <p>二、貨物標售後不核發「進口與貨物稅完(免)稅證明書(車輛用)」，監理機關亦不辦理登檢領照。</p> <p>三、為明瞭貨物現況，投標人應於規定看貨時間內，詳細查閱看貨清單所列內容及約定事項，再詳查標售貨物之內容、品質、規格、件數、用途、新舊程度及殘缺破損情形，看貨後如有疑問，應於繳納押標金前提出，否則於投標後縱有異議，本關概不予受理，並對所有標售貨物不負物品瑕疵擔保責任。</p>	





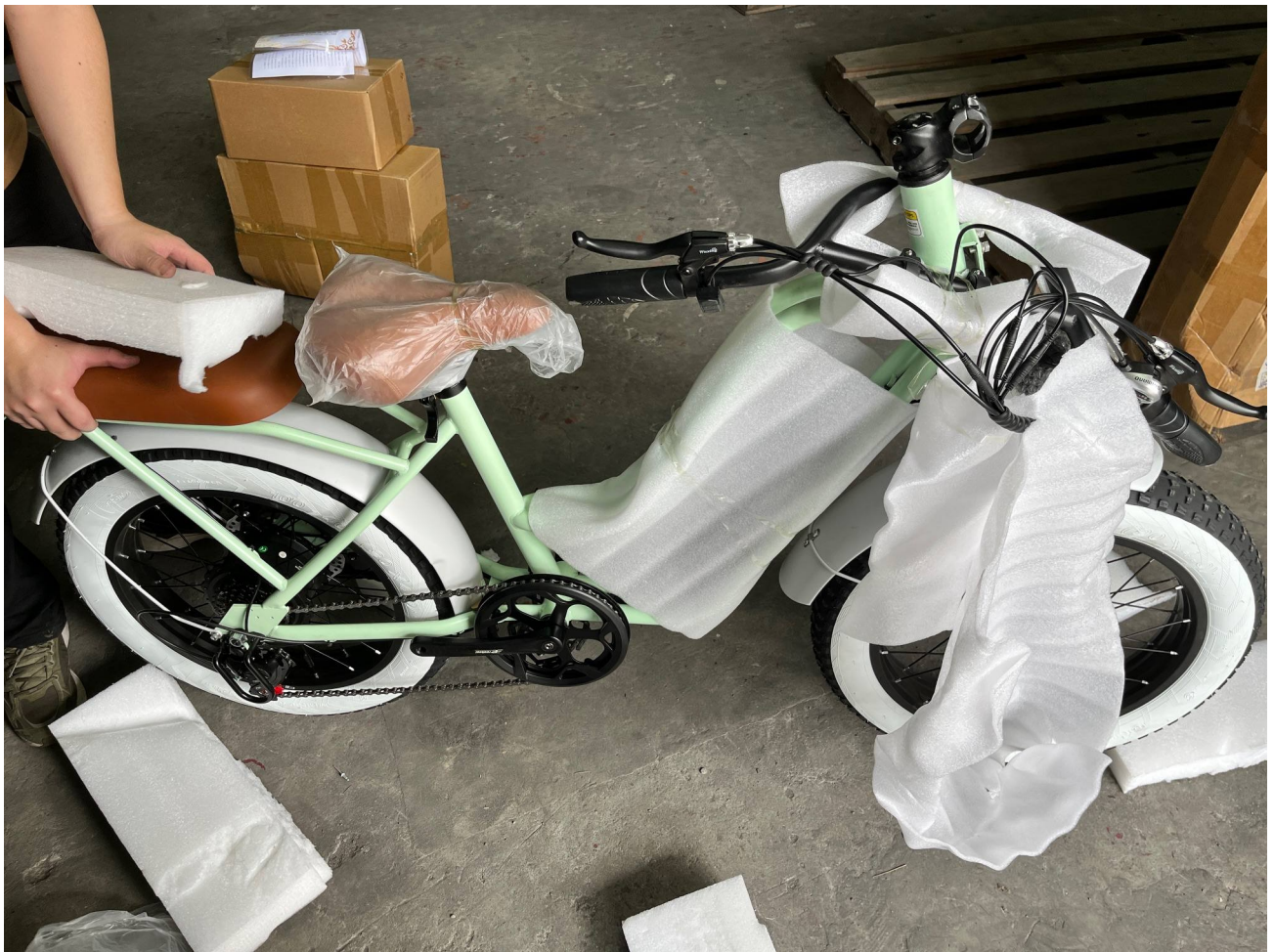
第145013組 電動腳踏車

案號/報單號碼	貨名	數(重)量
案號： 114年基里緝字第0629/1310 號 報單號碼： AX/13/619/W7YT4 進口日期：113/9/5 貨品分類號列： 8711.60.20.00-7	第1項：電動腳踏車 配件：電池*2 BRAND：NIL MODEL：NIL	1SET (42KG)
	第2項：電動腳踏車 配件：電池*1 BRAND：ZB/正步 MODEL：TDN012Z SPEC：NIL	2SET (105KG)
存放地點	七堵私貨倉庫	
備註	<p>一、本組貨物為明瞭貨物現況，投標人應於規定看貨時間內，詳細查閱看貨清單所列內容及約定事項，再詳查標售貨物之內容、品質、規格、件數、用途、新舊程度及殘缺破損情形，看貨後如有疑問，應於繳納押標金前提出，否則於投標後縱有異議，本關概不予受理，並對所有標售貨物不負物品瑕疵擔保責任。</p> <p>二、本組貨物標售後可否請領牌照及使用於道路上，概由得標人自行負責。</p>	

第1項



第2項



第145015組 電動獨輪車

案號/報單號碼	貨名	數(重)量
案號： 113年基里緝字第0248/0459 號 報單號碼： AX/12/363/Z0375 進口日期：112/7/4 貨品分類號列： 8711.60.10.00-9	第1項：電動獨輪車 BRAND：Leaperkim MODEL：Patton	1SET (44.65KG)
存放地點	西16私貨倉庫	
備註	<p>一、本組貨物為明瞭貨物現況，投標人應於規定看貨時間內，詳細查閱看貨清單所列內容及約定事項，再詳查標售貨物之內容、品質、規格、件數、用途、新舊程度及殘缺破損情形，看貨後如有疑問，應於繳納押標金前提出，否則於投標後縱有異議，本關概不予受理，並對所有標售貨物不負物品瑕疵擔保責任。</p> <p>二、本組貨物標售後可否請領牌照及使用於道路上，概由得標人自行負責。</p>	



第145016組 電動腳踏車

案號/報單號碼	貨名	數(重)量
案號： 114年基里緝字第0655/1306 號 報單號碼： AX/14/619/X98NF 進口日期：113/9/5 貨品分類號列： 8711.60.20.00-7	第1項：電動腳踏車 配件：電池*2 SPEC：170*70*105 48V 18Ah 高碳鋼、鋰電	2SET (105KG)
存放地點	七堵私貨倉庫	
備註	<p>一、本組貨物為明瞭貨物現況，投標人應於規定看貨時間內，詳細查閱看貨清單所列內容及約定事項，再詳查標售貨物之內容、品質、規格、件數、用途、新舊程度及殘缺破損情形，看貨後如有疑問，應於繳納押標金前提出，否則於投標後縱有異議，本關概不予受理，並對所有標售貨物不負物品瑕疵擔保責任。</p> <p>二、本組貨物標售後可否請領牌照及使用於道路上，概由得標人自行負責。</p>	





第145017組 電動腳踏車

案號/報單號碼	貨名	數(重)量
第1案： 114年基里緝字第0856/1243號 報單號碼： AX/12/363/EP0S9 進口日期：112/5/6 貨品分類號列： 8711.60.20.00-7	第1項：電動腳踏車(無電池，無前輪)	3PCE (62.97KG)
第2案： 114年基里緝字第0857/1244號 報單號碼： AX/12/363/EP0RX 進口日期：112/5/6 貨品分類號列： 8711.60.20.00-7	第1項：電動腳踏車(無電池，無前輪)	2PCE (40.97KG)
第3案： 114年基里緝字第0858/1245號 報單號碼： AX/12/363/EP0TE 進口日期：112/5/6 貨品分類號列： 8711.60.20.00-7	第1項：電動腳踏車(無電池，無前輪)	3PCE (62.97KG)
存放地點	七堵私貨倉庫	
備註	<p>一、本組貨物為明瞭貨物現況，投標人應於規定看貨時間內，詳細查閱看貨清單所列內容及約定事項，再詳查標售貨物之內容、品質、規格、件數、用途、新舊程度及殘缺破損情形，看貨後如有疑問，應於繳納押標金前提出，否則於投標後縱有異議，本關概不予受理，並對所有標售貨物不負物品瑕疵擔保責任。</p> <p>二、本組貨物標售後可否請領牌照及使用於道路上，概由得標人自行負責。</p>	



第145018組 電動自行車及配件

案號/報單號碼	貨名	數(重)量
案號： 114年基里緝字第0441/0646 號 報單號碼： AX/13/621/E8ZMW 進口日期：113/9/20 貨品分類號列： 8711.60.20.00-7	第1項：電動自行車	1PCE (67KG)
	第2項：自行車配件(電動)	1SET (3.3KG)
存放地點	西16私貨倉庫	
備註	<p>一、本組貨物為明瞭貨物現況，投標人應於規定看貨時間內，詳細查閱看貨清單所列內容及約定事項，再詳查標售貨物之內容、品質、規格、件數、用途、新舊程度及殘缺破損情形，看貨後如有疑問，應於繳納押標金前提出，否則於投標後縱有異議，本關概不予受理，並對所有標售貨物不負物品瑕疵擔保責任。</p> <p>二、本組貨物標售後可否請領牌照及使用於道路上，概由得標人自行負責。</p>	





第155001組 電動自行車

案號/報單號碼	貨名	數(重)量
案號： 114年基里緝字第1103/1696 號 報單號碼： AX/13/363/Z1382 進口日期：113/10/29 貨品分類號列： 8711.60.20.00-7	第2項：電動自行車	2PCE (105KG)
存放地點	七堵私貨倉庫	
備註	<p>一、本組貨物為明瞭貨物現況，投標人應於規定看貨時間內，詳細查閱看貨清單所列內容及約定事項，再詳查標售貨物之內容、品質、規格、件數、用途、新舊程度及殘缺破損情形，看貨後如有疑問，應於繳納押標金前提出，否則於投標後縱有異議，本關概不予受理，並對所有標售貨物不負物品瑕疵擔保責任。</p> <p>二、本組貨物標售後可否請領牌照及使用於道路上，概由得標人自行負責。</p>	





第146041組 鋁蓋

案號/報單號碼	貨名	數(重)量
第1案： 114 基里緝字第 0235/0364 號 報單號碼： AX 12363Z1312 進口日期： 112/10/08 貨品分類號列： 8309.90.10.10-9	第1項： 鋁蓋	2000PCE (17.25KG)
存放地點	七堵私貨倉庫	
第2案： 114 基里緝字第 0635/0923 號 報單號碼： AX 14363Z1316 進口日期： 112/10/08 貨品分類號列： 8309.90.10.10-9	第1項： 鋁製易開罐蓋	2000PCE (17.15KG)
第3案： 114 機巡字第 0006/1200 號 貨品分類號列： 8309.90.10.10-9	第1項： 鋁製易開罐蓋 直徑約 19cm	797PCE (15.94KG)
	第2項： 鋁製易開罐蓋 直徑約 16.5cm	97PCE (1.35KG)
存放地點	西16庫私貨倉庫	

第1案：



第2案：



第3案：



第146042組 玻璃杯

案號/報單號碼	貨名	數(淨重)量
案號： 114 基里緝字第 0832/1199 號 報單號碼： AX 12514F1KS6 進口日期： 112/10/15 貨品分類號列： 7013.37.00.00-8	第 1 項： 1000ml 玻璃杯	216PCE (含破損 10PCE) (100KG)
存放地點	西 16 私貨倉庫	
標售條件	為明瞭貨物現況，投標人應於規定看貨時間內，詳細查閱看貨清單所列內容及約定事項，再詳查標售貨物之內容、品質、規格、件數、用途、新舊程度及殘缺破損情形，看貨後如有疑問，應於繳納押標金前提出，否則於投標後縱有異議，本關概不予受理，並對所有標售貨物不負物品瑕疵擔保責任。	



第 146043 組 子母床

案號/報單號碼	貨名	數(重)量
114 年滯報基里字第 022 號 艙單號碼：14P9663060 進口日期：114/6/2 貨品分類號列： 9403.50.90.00-5	第 1 項：住宅傢俱-高低/子母床 (240x120x200)(木) 內含 (T6 LED 日光燈 x2、塑膠軌道 x2)	1SET (500KG)
存放地點	台北港貨櫃碼頭股份有限公司 9B 間 25 區	
標售條件	1、本組貨物由得標人憑經濟部標準檢驗局合格證放行進口，或於得標次日起 2 個月內原貨原包裝報運出口，且不得有我國原產地之標示，其出口報單上應註明不得申請退稅，並以本關辦理出口通關手續為原則，由本關派員押運監視裝船。 2、一切手續及費用由得標人自行負責，否則視同放棄。 3、為明瞭貨物現況，投標人應於規定看貨時間內，詳細查閱看貨清單所列內容及約定事項，再詳查標售貨物之內容、品質、規格、件數、用途、新舊程度及殘缺破損情形，看貨後如有疑問，應於繳納押標金前提出，否則於投標後縱有異議，本關概不予受理，並對所有標售貨物不負物品瑕疵擔保責任。	



第146044組 鉚釘及鐵絲

案號/報單號碼	貨名	數(重)量
案號： 114年逾退業一字 第0229號 報單號碼： AA 14589F1043 進口日期： 114/08/24 貨品分類號列： 7318.23.00.00-6	第36項：鉚釘/鐵	35 KGM (35 KGM)
7217.10.10.00-1	第38項：鐵絲/鐵	100 KGM (100 KGM)
存放地點	世邦貨櫃	



第146046組 玻璃隨行杯

案號/報單號碼	貨名	數(淨重)量
案號： 114年逾退業一字 第0240號 報單號碼： AABC14042H3120 進口日期： 114/09/27 貨品分類號列： 7013.37.00.00-8	第230項： TUMBLER	60 PCE
存放地點	聯興貨櫃	
標售條件	為明瞭貨物現況，投標人應於規定看貨時間內，詳細查閱看貨清單所列內容及約定事項，再詳查標售貨物之內容、品質、規格、件數、用途、新舊程度及殘缺破損情形，看貨後如有疑問，應於繳納押標金前提出，否則於投標後縱有異議，本關概不予受理，並對所有標售貨物不負物品瑕疵擔保責任。	



第146047組 鐵鴿舍

案號/報單號碼	貨名	數(重)量
第1案： 114年逾退北業一 字第075號 報單號碼： AB 1462600009 進口日期： 114/7/27 貨品分類號列： 7326.90.90.30-9	第1項： 鐵鴿舍	1PCE (51.55KG)
第2案： 114年逾退北業一 字第076號 報單號碼： AB 1462600010 進口日期： 114/7/27 貨品分類號列： 7326.90.90.30-9	第1項： 鐵鴿舍	1PCE (61.2KG)
第3案： 114年逾退北業一 字第077號 報單號碼： AB 1462600011 進口日期： 114/7/27 貨品分類號列： 7326.90.90.30-9	第1項： 鐵鴿舍	1PCE (65.5KG)
第4案： 114年逾退北業一 字第078號 報單號碼： AB 1462600012 進口日期： 114/7/27 貨品分類號列： 7326.90.90.30-9	第1項： 鐵鴿舍	1PCE (61.12KG)
存放地點	臺北港國際物流	

第1~4案



組裝示意圖



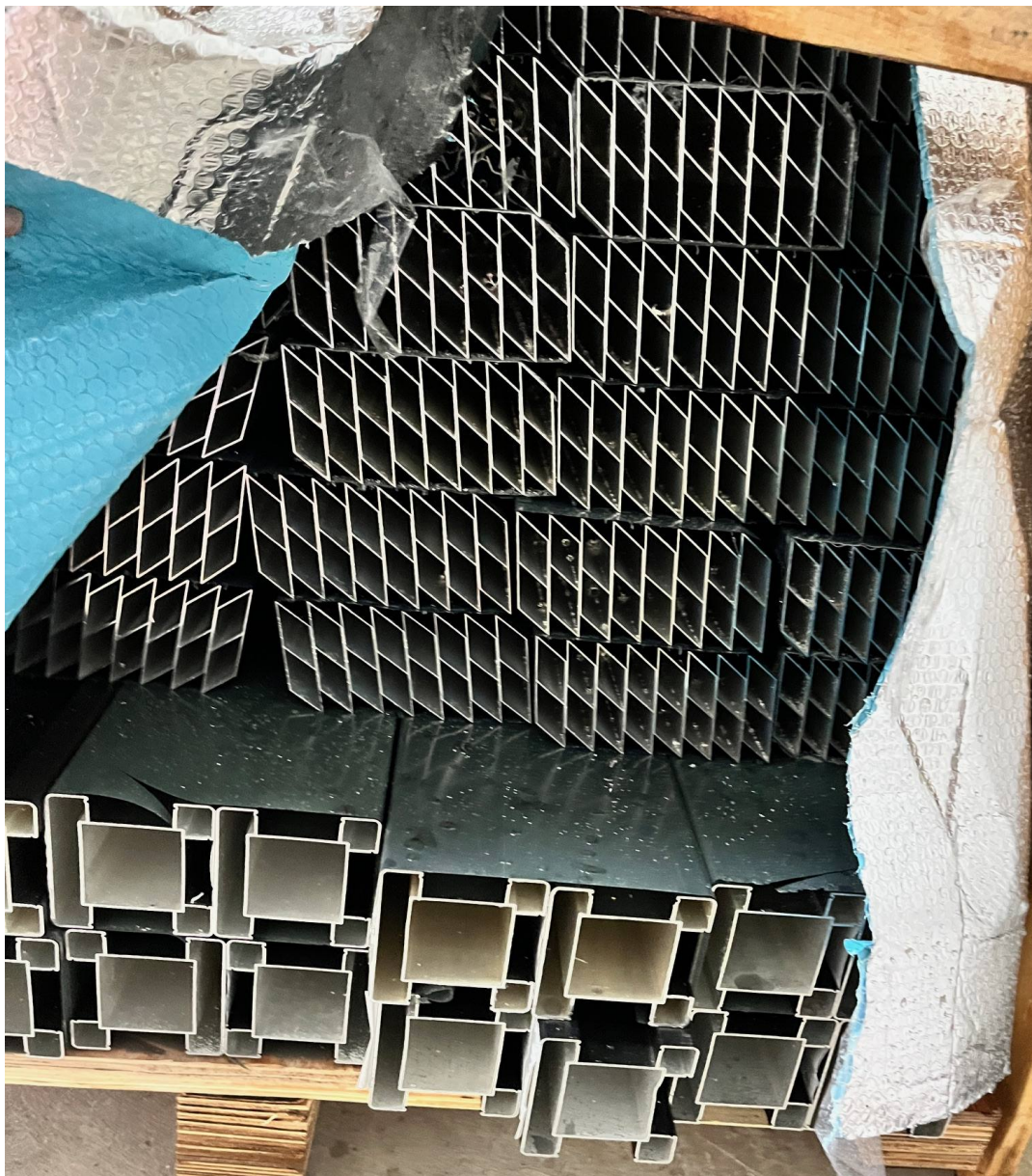
第146048組 定位銷

案號/報單號碼	貨名	數(重)量
案號： 114年逾退北業一 字第087號 報單號碼： AB 14439Y1733 進口日期： 114/11/07 貨品分類號列： 7318.29.00.00-0	第33項： P/N:2617022970 BSR31X 定位銷	10PCE (1.2KG)
7318.29.00.00-0	第34項： P/N:2617022970 BSR31X 定位銷	10PCE (1.2KG)
7318.29.00.00-0	第54項： P/N:2617056980 BSR 定位銷	15PCE (2.1KG)
7318.29.00.00-0	第55項： P/N:2617056980 BSR 定位銷	20PCE (2.87KG)
7318.29.00.00-0	第56項： P/N:2617056980 BSR 定位銷	5PCE (0.72KG)
7318.29.00.00-0	第57項： P/N:2617056980 BSR 定位銷	5PCE (0.72KG)
存放地點	臺北港貨櫃碼頭(TPCT) N5倉 8B間 01區	



第146049組 鋁合金非移動圍欄

案號/報單號碼	貨名	數(重)量
案號： 114年基業一字第0230/1104 號 報單號碼： AA/14/649/X0045 進口日期：114/1/26 貨品分類號列： 7610.90.00.00-9	第21項：非移動圍欄 鋁合金 (38*38*2米)	1SET (987KG)
存放地點	七堵私貨倉庫	



第156001組 熟成櫃

案號/報單號碼	貨名	數(重)量
案號： 114年滯報基里字 第0023號 倉單號碼： 14PAFQ/HM58 進口日期： 114/7/21 貨品分類號列： 8418.50.90.00-0	第1項： 廚房電器-熟成櫃/掛肉櫃/排酸櫃 (Brand:麥大廚, Model: MDC-ZLC3-54S, 60.5x59.5x83cm, 鐵)	1PCE (50.74KG)
存放地點	臺北港貨櫃碼頭股份有限公司 9B間11區	
標售條件	1. 本組貨物由得標人憑經濟部標準檢驗局合格證放行進口。或於得標次日起2個月內原貨原包裝報運出口，且不得有我國原產地之標示，其出口報單上應註明不得申請退稅，並於本關辦理出口通關手續為原則，由本關派員押運監視裝船。 2. 一切手續及費用均由得標人自行負責，否則視同放棄。	



第156002組 不織布麻袋

案號/報單號碼	貨名	數(淨重)量
案號： 114 移字第 0003 號/1325 緝獲日期： 113/12/29 貨品分類號列： 4202. 92. 90. 92-7	第 2 項： 不織布麻袋	1979 袋 (277.06KG)
存放地點	西 16 私貨倉庫	
標售條件	為明瞭貨物現況，投標人應於規定看貨時間內，詳細查閱看貨清單所列內容及約定事項，再詳查標售貨物之內容、品質、規格、件數、用途、新舊程度及殘缺破損情形，看貨後如有疑問，應於繳納押標金前提出，否則於投標後縱有異議，本關概不予受理，並對所有標售貨物不負物品瑕疵擔保責任。	



第156003組 平板螢幕保護貼

案號/報單號碼	貨名	數(重)量
案號： 114年逾退業一字 第0285號 報單號碼： AA 14617M1898 進口日期： 114/5/25 貨品分類號列： 7007.19.00.00-8	第16項： SKU#8809966284484# SHINJI MORU FULL COVER 9H HIGH HARDNESS BULLETPROOF TEMPERED GLASS LCD PROTECTOR - AIR 7/6 11 - 1PACK 2.5D 244*175mm 厚度:1.1mm以下	26PCE (6.5KG)
存放地點	陽明貨櫃 B33/D	
標售條件	為明瞭貨物現況，投標人應於規定看貨時間內，詳細查閱看貨清單所列內容及約定事項，再詳查標售貨物之內容、品質、規格、件數、用途、新舊程度及殘缺破損情形，看貨後如有疑問，應於繳納押標金前提出，否則於投標後縱有異議，本關概不予受理，並對所有標售貨物不負物品瑕疵擔保責任。	



第156004組 晾衣架配件

案號/報單號碼	貨名	數(重)量
案號： 114年逾退里遞一字第031號 報單號碼： AX/13/647/91076 進口日期：113/11/28 貨品分類號列： 9403.99.00.00-7	第1項：晾衣架配件	2PCE (4KG)
存放地點	台北港國際物流股份有限公司海運快遞專區	
標售條件	本組貨物為明瞭貨物現況，投標人應於規定看貨時間內，詳細查閱看貨清單所列內容及約定事項，再詳查標售貨物之內容、品質、規格、件數、用途、新舊程度及殘缺破損情形，看貨後如有疑問，應於繳納押標金前提出，否則於投標後縱有異議，本關概不予受理，並對所有標售貨物不負物品瑕疵擔保責任。	



第156005組 螢光塑膠棒

案號/報單號碼	貨名	數(重)量
案號： 114年逾退里遞二B字第041號 報單號碼： AX/14/278/29291 進口日期：114/10/9 貨品分類號列： 3824.99.99.90-3	第1項：塑膠棒(含螢光劑) SPE：NIL BRAND：NIL MODEL：4	5200PCE (220KG)
存放地點	台北港貨櫃碼頭股份有限公司海運快遞專區暫存倉	
標售條件	1、本組貨物由得標人憑經濟部標準檢驗局合格證放行進口，或於得標次日起2個月內原貨原包裝報運出口，且不得有我國原產地之標示，其出口報單上應註明不得申請退稅，並以本關辦理出口通關手續為原則，由本關派員押運監視裝船。 2、一切手續及費用由得標人自行負責，否則視同放棄。	

