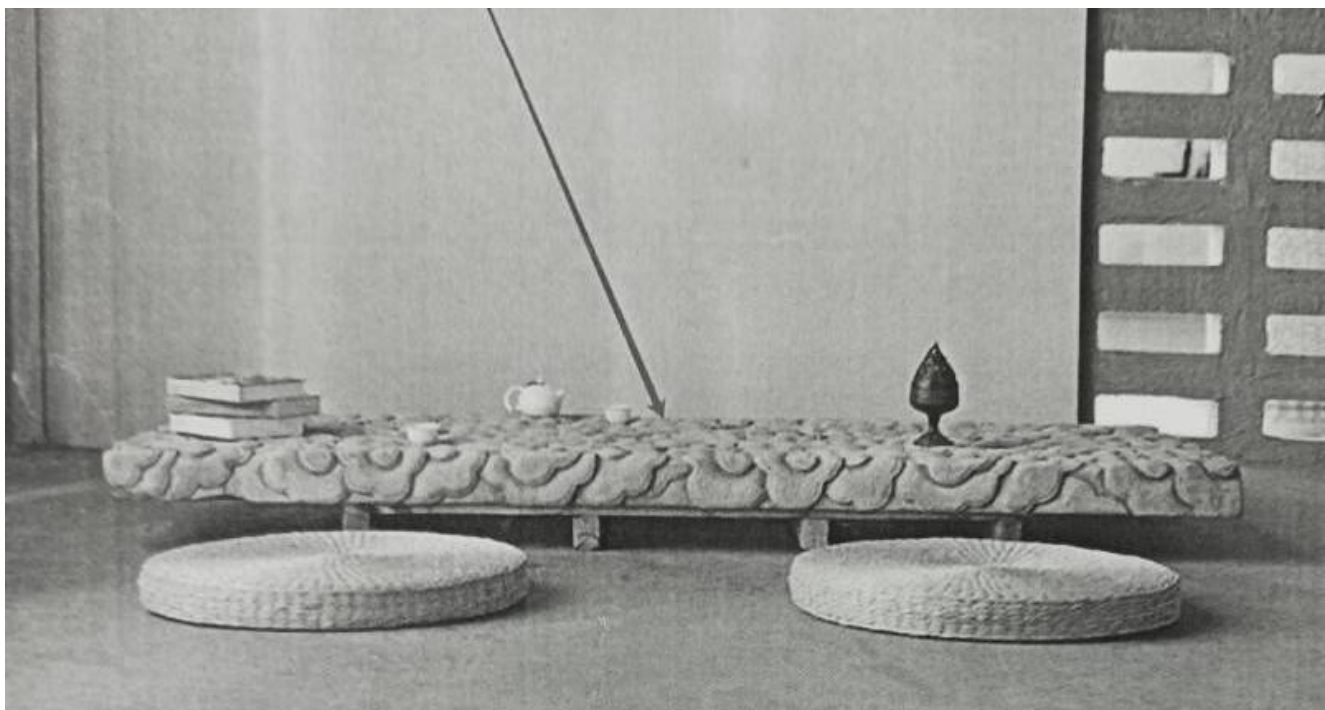


第151001組 磁磚及石桌板

案號/報單號碼	貨名	數(重)量
案號： 114 基業一字第 0413/2191 號 報單號碼： AA/14/310/B0487 進口日期：114/4/23 貨品分類號列： 6907.21.00.52-4	第 2 項： 上釉磁磚 吸水率 0.02%) 600*1200 mm (2 片/箱)	7 CTN+1PCE (504KG)
6802.91.90.10-7	第 66 項： 石桌板(漢白玉) 200*10*78 CM	1 PCE (400KG)
存放地點	七堵私貨倉庫	



示意圖(不含周邊配件)



第142033組 針織布

案號/報單號碼	貨名	數(重)量
案號： 112 基五堵字第 0137/1235 號 報單號碼： AWBE11441G0130 進口日期： 111/09/26 貨品分類號列： 第3項為 6001.21.00.00-2 第4、7項為 6006.22.00.00-6 第5、6項為 6006.34.00.00-2	第3項. KNIT COTTON 100%, 圈絨, W:120~150CM  第4項. KNIT COTTON 100%, 染色, W:120~150CM  第5項. KNIT PRINTING POLYESTER 100%, W:120~150CM  第6項. KNIT PRINTING POLYESTER 100%, W:150~280CM  第7項. KNIT COTTON 100%, 染色 W:150~280CM	15512MTK (2828KG)  46462.7MTK (7306KG)  45221.3MTK (6030KG)  20389.62 MTK (289KG)  34146MTK (478KG)
存放地點	西16私貨倉庫	
備註	為明瞭貨物現況，投標人應於規定看貨時間內，詳細查閱看貨清單所列內容及約定事項，再詳查標售貨物之內容、品質、規格、件數、用途、新舊程度及殘缺破損情形，看貨後如有疑問，應於繳納押標金前提出，否則於投標後縱有異議，本關概不予受理，並對所有標售貨物不負物品瑕疵擔保責任。	



第142042組 枕套、床包及床單

案號/報單號碼	貨名	數(重)量
第1案： 114 基里緝字第 0593/1047 號 報單號碼： AX 13648EQEEW 進口日期： 113/07/08 貨品分類號列： 6302.22.00.00-7	第6項： 印花枕套(100%聚酯纖維)	30PCE (25.62KGM)
第2案： 114 基里緝字第 0961/1434 號 報單號碼： AX 12514F226H 進口日期： 112/10/14 貨品分類號列： 6302.22.00.00-7	第1項： 印花床包組	30SET (37.7KGM)
存放地點	西16私貨倉庫	
第3案： 114 基里緝字第 0734/1057 號 報單號碼： AX 1365900Y5G 進口日期： 113/05/30 貨品分類號列： 6302.29.90.00-1	第1項： 印花床單  第2項： 印花枕頭套	100PCE (20KGM)  201PCE (37.9KGM)
存放地點	七堵私貨倉庫	
標售條件	1. 本組貨物由得標人憑經濟部標準檢驗局合格證放行進口。或於得標次日起2個月內原貨原包裝報運出口，且不得有我國原產地之標示，其出口報單上應註明不得申請退稅，並於本關辦理出口通關手續為原則，由本關派員押運監視裝船。 2. 一切手續及費用均由得標人自行負責，否則視同放棄。	

### 第1案



### 第2案



### 第3案



第142046組 黃麻繩

案號/報單號碼	貨名	數(重)量
案號： 114年滯報五字第 0176號 倉單號碼： 14UBCZ/1145 進口日期： 114/07/16 貨品分類號列： 5307.20.10.00-4	第1項： JUTE YARN (高26cm, 2ROL/CTN)	20CTN (400KGM)
存放地點	長榮汐止貨櫃站8庫間T50區	



第152002組 襪子(須補產標)

案號/報單號碼	貨名	數(重)量
第1案： 114 馬祖字第 0072/1714號 報單號碼： AY 1258125U68 進口日期： 112/03/19 貨品分類號列： 6115.96.00.10-3	第1項。 聚酯纖維襪	1000NPR (22.85KGM)
第2案： 114 基里緝字第 1260/1857號 報單號碼： AX 1365900JEX 進口日期： 113/01/11 貨品分類號列： 6115.96.00.10-3	第1項。 襪子(材質：PET)	440NPR (22KGM)
第3案： 114 基里緝字第 1111/1658號 報單號碼： AX 146433XJ1E 進口日期： 114/02/27 貨品分類號列： 6115.95.00.00-6	第1項。 襪子(主要材質：棉)	1000NPR (36KGM)
第4案： 114 馬祖字第 0076/1978號 報單號碼： AY 1364910KY2 進口日期： 113/11/19 貨品分類號列： 6115.96.00.10-3	第1項。 (襪子：主成份PET)	392NPR (24.07KGM)
第5案： 114 基里緝字第 1161/1989號 報單號碼： AX 13648EE07U 進口日期： 113/04/15 貨品分類號列： 6115.95.00.00-6	第1項。 棉襪	240NPR (14.5KGM)
存放地點	西16私貨倉庫	
標售條件	1. 本組貨物限得標人向經濟部國際貿易署申請補標產地並完成補標作	

業，經該署函請本關准予放行始得提領。或於得標次日起2個月內原貨原包裝報運出口，且不得有我國原產地之標示，其出口報單上應註明不得申請退稅，並於本關辦理出口通關手續為原則，由本關派員押運監視裝運出口。

2. 一切手續及費用均由得標人自行負責，否則視同放棄。

### 第1案



### 第2案



### 第3案



### 第4案



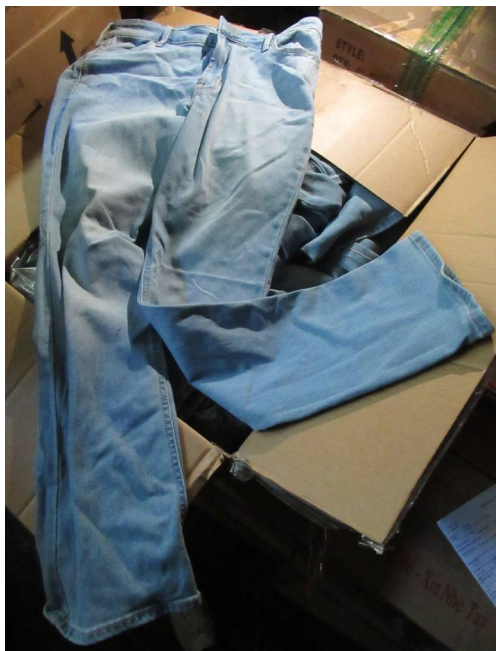
### 第5案



第152003組 褲子及內衣

案號/報單號碼	貨名	數(重)量
第1案： 114年逾退業一字 第0282號 報單號碼： AA 14346G1271 進口日期： 114/11/08 貨品分類號列： 第5、6、9項 6204.62.10.00-5 第7、8項 6203.42.10.00-1 貨品產地： 柬埔寨	第5項： CHILD PANTS 100% COTTON  第6項： WOMEN PANTS 98% COTTON 2% ELASTANE  第7項： MEN PANTS 100% COTTON  第8項： MEN SHORTS 100% COTTON  第9項： WOMEN PANTS 98% COTTON 2% ELASTANE	497PCE (226.4KGM)  240PCE (153KGM)  174PCE (76.2KGM)  41PCE (16.6KGM)  261PCE (150.2KGM)
存放地點	中華貨櫃進口2倉	
第2案： 114年逾退里遞二 A字第025號 報單號碼： AX 14624E2K7M 進口日期： 114/04/07 貨品分類號列： 6212.10.90.00-1 貨品產地： 中國	第1項： 內衣	180PCE (11.15KGM)
存放地點	臺灣港務國際物流股份有限公司海運快遞專區倉庫一線	
標售條件	1. 本組貨物 <b>第1案(褲子)</b> ，限得標人向經濟部國際貿易署申請補標產地並完成補標作業，經該署函請本關准予放行後始得提領；貨物 <b>第2案(內衣)</b> 限得標人憑經濟部標準檢驗局合格證放行進口。或於得標次日起2個月內原貨原包裝報運出口，且不得有我國原產地之標示，其出口報單上應註明不得申請退稅，並於本關辦理出口通關手續為原則，由本關派員押運監視裝運出口。 2. 一切手續及費用均由得標人自行負責，否則視同放棄。	

第1案



第2案



第152004組 褲子

案號/報單號碼	貨名	數(重)量
案號： 114年逾退里遞二 A字第020號 報單號碼： AX 13661E8W6U 進口日期： 113/05/09 貨品分類號列： 6103.49.91.00-7	第1項： 褲子	19PCE (11.04KGM)
存放地點	臺灣港務國際物流股份有限公司海運快遞貨物專區一線	



第152005組 襪子(須補產標)

案號/報單號碼	貨名	數(重)量
第1案： 114 基里緝字第 1162/1986 號 報單號碼： AX 13648EE084 進口日期： 113/04/15 貨品分類號列： 6115.95.00.00-6	第1項. 棉襪	1885NPR (56.3KGM)
第2案： 114 基里緝字第 1379/2016 號 報單號碼： AX 13661E8W6U 進口日期： 113/05/09 貨品分類號列： 6115.95.00.00-6	第2項. 襪子	284NPR (16.75KGM)
第3案： 114 基里緝字第 0067/1803 號 報單號碼： AX 12363FH564 進口日期： 112/08/28 貨品分類號列： 6115.96.00.10-3	第1項. 聚酯纖維製針織襪子	4800NPR (81.3KGM)
第4案： 114 基里緝字第 1392/2051 號 報單號碼： AX 12363FOUWF 進口日期： 112/07/02 貨品分類號列： 6115.95.00.00-6	第10項. 襪子 MODEL：黃  第11項. 襪子 MODEL：灰  第12項. 襪子 MODEL：橙  第13項. 襪子 MODEL：粉  第14項. 襪子 MODEL：紫	7NPR (0.3KGM)  8NPR (0.4KGM)  8NPR (0.4KGM)  7NPR (0.3KGM)  16NPR (0.77KGM)
第5案： 114 馬祖字第 0077/1981 號 報單號碼： AY 1364910XR8 進口日期：	第1項. 襪子(主成分:PET)	500NPR (28.96KGM)

113/12/29 貨品分類號列： 6115.96.00.10-3		
第6案： 114 基里緝字第 1428/2091 號 報單號碼： AX 13363GSJS4 進口日期： 113/12/23 貨品分類號列： 6115.95.00.00-6	第1項. 襪子 棉 85% 聚酯纖維 10% 彈力絲 5%  第2項. 襪子 棉 100%  第3項. 襪子 棉 80% 聚酯纖維 17% 彈力絲 3%  第4項. 襪子 棉 83.5% 聚酯纖維 13.5% 彈力絲 3%  第5項. 襪子 棉 85% 聚酯纖維 12% 彈力絲 3%	330NPR (9.6KGM)  400NPR (11.63KGM)  520NPR (15.12KGM)  120NPR (3.49KGM)  40NPR (1.16KGM)
存放地點	西16私貨倉庫	
第7案： 114 基里緝字第 1330/1915 號 報單號碼： AX 12647R0UXQ 進口日期： 112/09/25 貨品分類號列： 6115.96.00.10-3	第8項. 襪子	460NPR (20KGM)
存放地點	七堵私貨倉庫	
標售條件	<p>1. 本組貨物限得標人向經濟部國際貿易署申請補標產地並完成補標作業，經該署函請本關准予放行始得提領。或於得標次日起2個月內原貨原包裝報運出口，且不得有我國原產地之標示，其出口報單上應註明不得申請退稅，並於本關辦理出口通關手續為原則，由本關派員押運監視裝運出口。</p> <p>2. 一切手續及費用均由得標人自行負責，否則視同放棄。</p>	

第1案



第2案



第3案



第4案



第5案



第6案



第7案



152006組 SOCKS(須補產標)

案號/報單號碼	貨名	數(重)量
第1案： 115年逾退五字第 0026號 報單號碼： AW 14074H2139 進口日期： 114/05/27 貨品分類號列： 6115.95.00.00-6	第42項： RUNNING SOCKS MEDIUM 4 PAIRS, WOMEN (220-250), WHITE, 4 PACK	10SET (2.5KGM)
存放地點	東亞貨櫃H間222區	
第2案： 115年逾退業一字 第0090號 報單號碼： AA 14074H4461 進口日期： 114/07/24 貨品分類號列： 6115.95.00.00-6	第18項： SOCKS FACTORY MEN'S AND WOMEN'S NON-PEELING NO- PUNGKKU FAKE SOCKS VER. 3 10 PAIRS, M, MIXED  第19項： SOCKS FACTORY MEN'S AND WOMEN'S NON-PEELING NO- PUNGKKU FAKE SOCKS VER. 3 10 PAIRS, M, WHITE	3SET (1.5KGM)  6SET (3KGM)
存放地點	世邦儲運	
標售條件	1. 本組貨物限得標人向經濟部國際貿易署申請補標產地並完成補標作業，經該署函請本關准予放行始得提領。或於得標次日起2個月內原貨原包裝報運出口，且不得有我國原產地之標示，其出口報單上應註明不得申請退稅，並於本關辦理出口通關手續為原則，由本關派員押運監視裝運出口。 2. 一切手續及費用均由得標人自行負責，否則視同放棄。	

第1案



第2案



第152007組 針織布料

案號/報單號碼	貨名	數(重)量
案號： 115年滯納五字第 0001號 報單號碼： AWBE11441G0130 進口日期： 111/09/26 貨品分類號列： 第8項為 6001.21.00.00-2 第9-11項為 6006.22.00.00-6 第12、13項為 6006.34.00.00-2	第8項. KNIT COTTON 100%, 圈絨, W:120~150CM  第9項. KNIT COTTON 100%, 染色, W:120~150CM  第10項. KNIT COTTON 100%, 染色, W:120~150CM  第11項. KNIT COTTON 100%, 染色, W:120~150CM  第12項. KNIT PRINTING POLYESTER 100%, W:120~150CM  第13項. KNIT PRINTING POLYESTER 100%, W:150~280CM (12BAG)	769MTK (140KG)  2772.5MTK (436KG)  1147.2MTK (180KG)  191.2 MTK (30KG)  311.2MTK (41KG)  6438.83MTK (91KG)
存放地點	西16私貨倉庫	
備註	為明瞭貨物現況，投標人應於規定看貨時間內，詳細查閱看貨清單所列內容及約定事項，再詳查標售貨物之內容、品質、規格、件數、用途、新舊程度及殘缺破損情形，看貨後如有疑問，應於繳納押標金前提出，否則於投標後縱有異議，本關概不予受理，並對所有標售貨物不負物品瑕疵擔保責任。	



第152008組 襪子及褲襪

案號/報單號碼	貨名	數(重)量
第1案： 114 基業一字第 0363/2134 號 報單號碼： AA 12465M4044 進口日期： 112/04/09 貨品分類號列： 6115.96.00.10-3	第51項. 襪子(針織) 70%POLYESTER 30%COTTON	3.33DZN (1KGM)
存放地點	西16私貨倉庫	
第2案： 114 基里緝字第 0024/0052 號 報單號碼： AX 126480NOW4 進口日期： 112/11/25 貨品分類號列： 6115.95.00.00-6	第1項. 襪子 (棉74%、聚脂纖維23%、氨綸3%)	230NPR (10.7KGM)
第3案： 114 基里緝字第 1460/2156 號 報單號碼： AX 13650E07T9 進口日期： 113/01/07 貨品分類號列： 6115.22.00.00-4	第4項. 褲襪	143PCE (20.03KGM)
存放地點	七堵私貨倉庫	
標售條件	1. 本組貨物(除第3案外)限得標人向經濟部國際貿易署申請補標產地並完成補標作業，經該署函請本關准予放行始得提領。或於得標次日起2個月內原貨原包裝報運出口，且不得有我國原產地之標示，其出口報單上應註明不得申請退稅，並於本關辦理出口通關手續為原則，由本關派員押運監視裝運出口。 2. 一切手續及費用均由得標人自行負責，否則視同放棄。	

## 第1案



## 第2案



## 第3案



第152009組 床單組及枕套

案號/報單號碼	貨名	數(重)量
第1案： 114 基里緝字第 1056/1697 號 報單號碼： AX 12363FVS80 進口日期： 112/10/23 貨品分類號列： 6302.22.00.00-7	第1項： 印花床單組	89PCE (52.95KGM)
第2案： 115 基里緝字第 0083/0083 號 報單號碼： AX 1457530828 進口日期： 114/03/04 貨品分類號列： 6302.22.00.00-7	第1項： 聚酯纖維印花枕套	500PCE (19.5KGM)
存放地點	七堵私貨倉庫	
標售條件	1. 本組貨物由得標人憑經濟部標準檢驗局合格證放行進口。或於得標次日起2個月內原貨原包裝報運出口，且不得有我國原產地之標示，其出口報單上應註明不得申請退稅，並於本關辦理出口通關手續為原則，由本關派員押運監視裝船。 2. 一切手續及費用均由得標人自行負責，否則視同放棄。	

第1案



第2案



第152012組 童裝

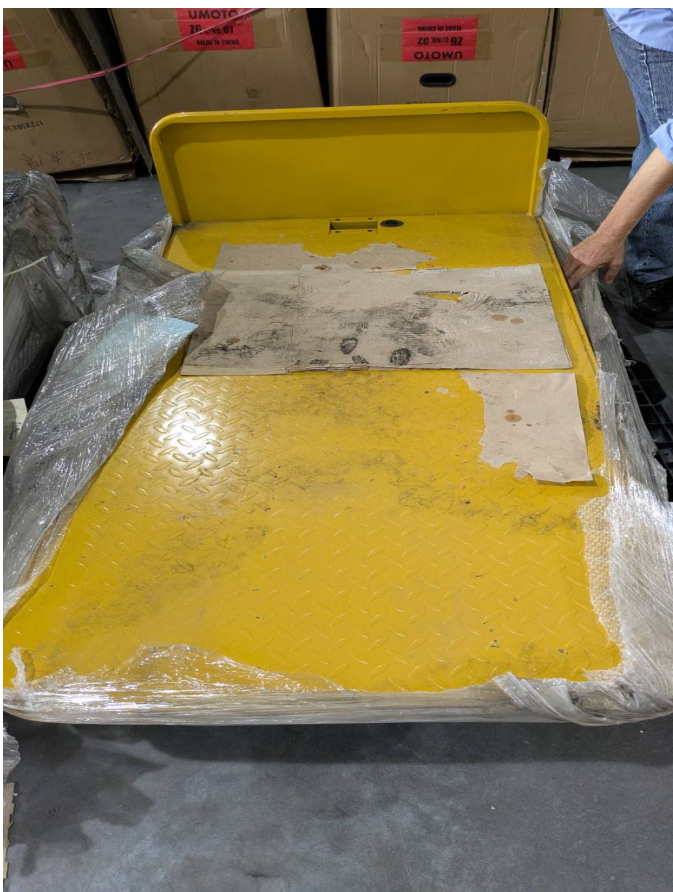
案號/報單號碼	貨名	數(重)量
案號： 115年逾退里遞二 A字第008號 報單號碼： AX 12659003NE 進口日期： 112/08/28 貨品分類號列： 第6項： 6109.90.20.00-5 第7項： 6204.63.10.00-4	第6項： 衣服  第7項： 褲子	225PCE (53.5KGM)  160PCE (42.14KGM)
存放地點	臺灣港務國際物流股份有限公司海運快遞專區倉庫二線	
標售條件	1. 本組貨物限得標人向經濟部國際貿易署申請補標產地並完成補標作業，經該署函請本關准予放行始得提領。或於得標次日起2個月內原貨原包裝報運出口，且不得有我國原產地之標示，其出口報單上應註明不得申請退稅，並於本關辦理出口通關手續為原則，由本關派員押運監視裝運出口。 2. 一切手續及費用均由得標人自行負責，否則視同放棄。	
備註	為明瞭貨物現況，投標人應於規定看貨時間內，詳細查閱看貨清單所列內容及約定事項，再詳查標售貨物之內容、品質、規格、件數、用途、新舊程度及殘缺破損情形，看貨後如有疑問，應於繳納押標金前提出，否則於投標後縱有異議，本關概不予受理，並對所有標售貨物不負物品瑕疵擔保責任。	





第145011組 動力推車、電動自行車及零件

案號/報單號碼	貨名	數(重)量
案號： 112 基五堵字第 0249 /2345 號 報單號碼： AW/11/287/I1788 進口日期：111/6/16	第 11 項：ENG-BCI 動力推車(不含輪子) 貨品分類號列：8704.90.90.00-5	2SET (90KG)
	第 12 項：ENG-SMA 動力推車(不含輪子) 貨品分類號列：8704.90.90.00-5	1SET (50KG)
	第 16 項：電動自行車(不含馬達、電池)(含驅動器 JY7280) SM 貨品分類號列：8711.60.10.00-9	18SET (1440KG)
	第 17 項：電動自行車(不含馬達、電池)(含 ITEM 20 控制 器) Z6 貨品分類號列：8711.60.10.00-9	11SET (660KG)
	第 18 項：電動自行車(不含馬達、電池)(含 ITEM 20 控制 器) Z6-T 貨品分類號列：8711.60.10.00-9	4SET (240KG)
	第 19 項：直流電機驅動器 貨品分類號列：8543.70.99.90-6	4PCE (4KG)
	第 20 項：ELECTRIC MOPED FOC CONTROLLER 貨品分類號列：8543.70.99.90-6	6PCE (6KG)
存放地點	西 16 私貨倉庫	
備註	<p>一、貨物於得標次日起 2 個月內原貨原包裝報運出口，且不得有我國原產地之標示，其出口報單上應註明不得申請退稅，並以本關辦理出口通關手續為原則，由本關派員押運監視裝船，一切手續及費用由得標人自行負責，否則視同放棄。</p> <p>二、貨物標售後不核發「進口與貨物稅完(免)稅證明書(車輛用)」，監理機關亦不辦理登檢領照。</p> <p>三、為明瞭貨物現況，投標人應於規定看貨時間內，詳細查閱看貨清單所列內容及約定事項，再詳查標售貨物之內容、品質、規格、件數、用途、新舊程度及殘缺破損情形，看貨後如有疑問，應於繳納押標金前提出，否則於投標後縱有異議，本關概不予受理，並對所有標售貨物不負物品瑕疵擔保責任。</p>	





第146041組 鋁蓋

案號/報單號碼	貨名	數(重)量
第1案： 114 基里緝字第 0235/0364 號 報單號碼： AX 12363Z1312 進口日期： 112/10/08 貨品分類號列： 8309.90.10.10-9	第1項： 鋁蓋	2000PCE (17.25KG)
存放地點	七堵私貨倉庫	
第2案： 114 基里緝字第 0635/0923 號 報單號碼： AX 14363Z1316 進口日期： 112/10/08 貨品分類號列： 8309.90.10.10-9	第1項： 鋁製易開罐蓋	2000PCE (17.15KG)
第3案： 114 機巡字第 0006/1200 號 貨品分類號列： 8309.90.10.10-9	第1項： 鋁製易開罐蓋 直徑約 19cm	797PCE (15.94KG)
	第2項： 鋁製易開罐蓋 直徑約 16.5cm	97PCE (1.35KG)
存放地點	西16庫私貨倉庫	

第1案：



第2案：

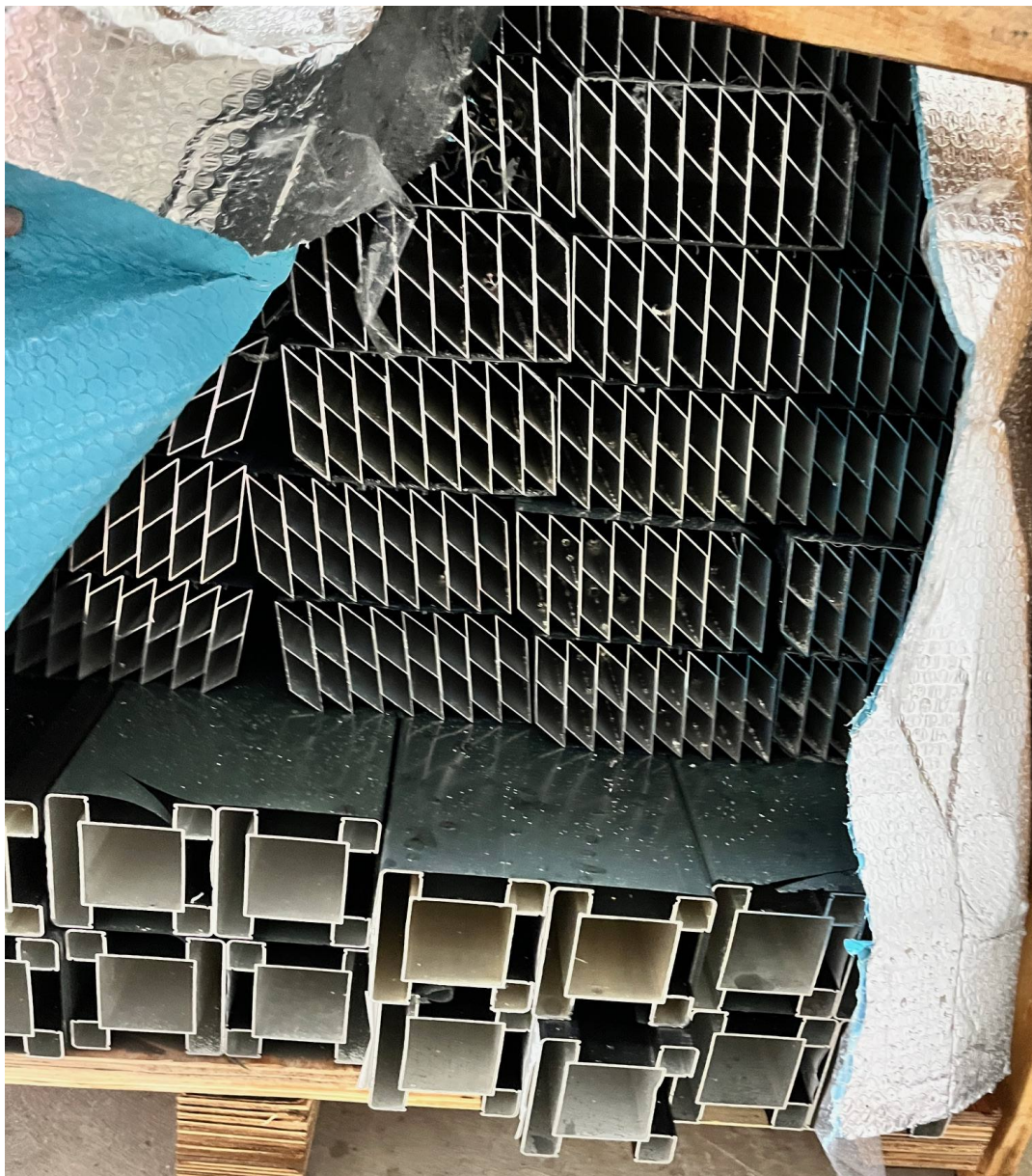


第3案：



第146049組 鋁合金非移動圍欄

案號/報單號碼	貨名	數(重)量
案號： 114年基業一字第0230/1104 號 報單號碼： AA/14/649/X0045 進口日期：114/1/26 貨品分類號列： 7610.90.00.00-9	第21項：非移動圍欄 鋁合金 (38*38*2米)	1SET (987KG)
存放地點	七堵私貨倉庫	



## 第156001組 熟成櫃

案號/報單號碼	貨名	數(重)量
案號： 114年滯報基里字 第0023號 倉單號碼： 14PAFQ/HM58 進口日期： 114/7/21 貨品分類號列： 8418.50.90.00-0	第1項： 廚房電器-熟成櫃/掛肉櫃/排酸櫃 (Brand:麥大廚, Model: MDC-ZLC3-54S, 60.5x59.5x83cm, 鐵)	1PCE (50.74KG)
存放地點	臺北港貨櫃碼頭股份有限公司 9B間11區	
標售條件	1. 本組貨物由得標人憑經濟部標準檢驗局合格證放行進口。或於得標次日起2個月內原貨原包裝報運出口，且不得有我國原產地之標示，其出口報單上應註明不得申請退稅，並於本關辦理出口通關手續為原則，由本關派員押運監視裝船。 2. 一切手續及費用均由得標人自行負責，否則視同放棄。	



第156002組 不織布麻袋

案號/報單號碼	貨名	數(淨重)量
案號： 114 移字第 0003 號/1325 緝獲日期： 113/12/29 貨品分類號列： 4202. 92. 90. 92-7	第 2 項： 不織布麻袋	1979 袋 (277.06KG)
存放地點	西 16 私貨倉庫	
標售條件	為明瞭貨物現況，投標人應於規定看貨時間內，詳細查閱看貨清單所列內容及約定事項，再詳查標售貨物之內容、品質、規格、件數、用途、新舊程度及殘缺破損情形，看貨後如有疑問，應於繳納押標金前提出，否則於投標後縱有異議，本關概不予受理，並對所有標售貨物不負物品瑕疵擔保責任。	



第156004組 晾衣架配件

案號/報單號碼	貨名	數(重)量
案號： 114年逾退里遞一字第031號 報單號碼： AX/13/647/91076 進口日期：113/11/28 貨品分類號列： 9403.99.00.00-7	第1項：晾衣架配件	2PCE (4KG)
存放地點	台北港國際物流股份有限公司海運快遞專區	
標售條件	本組貨物為明瞭貨物現況，投標人應於規定看貨時間內，詳細查閱看貨清單所列內容及約定事項，再詳查標售貨物之內容、品質、規格、件數、用途、新舊程度及殘缺破損情形，看貨後如有疑問，應於繳納押標金前提出，否則於投標後縱有異議，本關概不予受理，並對所有標售貨物不負物品瑕疵擔保責任。	



第156005組 螢光塑膠棒

案號/報單號碼	貨名	數(重)量
案號： 114年逾退里遞二B字第041號 報單號碼： AX/14/278/29291 進口日期：114/10/9 貨品分類號列： 3824.99.99.90-3	第1項：塑膠棒(含螢光劑) SPE：NIL BRAND：NIL MODEL：4	5200PCE (220KG)
存放地點	台北港貨櫃碼頭股份有限公司海運快遞專區暫存倉	
標售條件	1、本組貨物由得標人憑經濟部標準檢驗局合格證放行進口，或於得標次日起2個月內原貨原包裝報運出口，且不得有我國原產地之標示，其出口報單上應註明不得申請退稅，並以本關辦理出口通關手續為原則，由本關派員押運監視裝船。 2、一切手續及費用由得標人自行負責，否則視同放棄。	



第156006組 40呎冷凍櫃

案號/報單號碼	貨名	數(淨重)量
案號： 113 基里緝字第 0706/1156 號 通關號碼： 13ABGS 進口日期： 113/09/07 貨品分類號列： 8609.00.00.00-9	第 2 項： 40 呎冷凍櫃 (櫃號:EMCU5250000，CBHU2987024)	2 UNT (9,520 KG)
存放地點	西 16 私貨倉庫	
標售條件	為明瞭貨物現況，投標人應於規定看貨時間內，詳細查閱看貨清單所列內容及約定事項，再詳查標售貨物之內容、品質、規格、件數、用途、新舊程度及殘缺破損情形，看貨後如有疑問，應於繳納押標金前提出，否則於投標後縱有異議，本關概不予受理，並對所有標售貨物不負物品瑕疵擔保責任。	



第156007組 櫥櫃

案號/報單號碼	貨名	數(重)量
第1案： 114年滯報基里艙字第 027號 艙單號碼：14PAT66648 進口日期：114/9/15 貨品分類號列： 9403.60.90.00-3	第1項： 住宅傢俱-鬥櫃（木，120x70x77cm，附3片 玻璃(1大,120x70x0.9cm,2 小,26.5x66x0.9cm)及燈帶感應控制器)	1 PCE (114.4 KG)
存放地點	台北港貨櫃碼頭股份有限公司 8A間16區	
標售條件	1、本組貨物由得標人憑經濟部標準檢驗局合格證放行進口，或於得標次日起2個月內原貨原包裝報運出口，且不得有我國原產地之標示，其出口報單上應註明不得申請退稅，並以本關辦理出口通關手續為原則，由本關派員押運監視裝船。 2、一切手續及費用由得標人自行負責，否則視同放棄。 3、為明瞭貨物現況，投標人應於規定看貨時間內，詳細查閱看貨清單所列內容及約定事項，再詳查標售貨物之內容、品質、規格、件數、用途、新舊程度及殘缺破損情形，看貨後如有疑問，應於繳納押標金前提出，否則於投標後縱有異議，本關概不予受理，並對所有標售貨物不負物品瑕疵擔保責任。	



第156008組 馬達

案號/報單號碼	貨名	數(重)量
案號： 115年逾退倉遞字第002號 報單號碼： AZ 14606F5060 進口日期：114/9/23 貨品分類號列： 8501.31.29.00-8	第4項：V12馬達	5 PCE (1.6 KG)
	第5項：V15馬達	5 PCE (1.6 KG)
	第6項：V11馬達	18 PCE (5.2 KG)
存放地點	基隆港國際物流 暫存倉	
標售條件	為明瞭貨物現況，投標人應於規定看貨時間內，詳細查閱看貨清單所列內容及約定事項，再詳查標售貨物之內容、品質、規格、件數、用途、新舊程度及殘缺破損情形，看貨後如有疑問，應於繳納押標金前提出，否則於投標後縱有異議，本關概不予受理，並對所有標售貨物不負物品瑕疵擔保責任。	



## 第156009組 穩壓器

案號/報單號碼	貨名	數(重)量
案號： 115年滯納業一字 第0011號 報單號碼： AA 14629Y4021 進口日期： 114/4/19 貨品分類號列： 8504.40.99.90-0	第1項： 穩壓器(10KV/50HZ) SUN-H 4000 合同號：21MK (03) -0150881TW	1SET (10,040KG)
存放地點	臺灣港務 西岸貨櫃集散站 (WHLU1203338)	
標售條件	<ol style="list-style-type: none"> <li>1. 本組貨物按現狀標售，其詳細品目、內容、新舊程度、功能良否，請投標人自行看貨鑑定(吊櫃費、移櫃費等亦須自行負擔)，得標後不得異議。</li> <li>2. 拍賣後得標人提貨時，所需之出倉裝車費(不同倉儲業者另收之吊櫃費、移櫃費等)及貨櫃歸還相關事宜，應由得標人自行聯繫及負擔。</li> </ol>	





# 電力系統

## 智慧型

# 高壓電力穩壓系統

Automatic High Voltage  
Stabilization System

### ⏻ 何謂電力品質？

電力品質涵蓋電力系統中的電壓、電流波形及頻率的正常性程度。電力品質不良係因天然災害、外物碰觸、人為因素、設備劣化和電路特性等，導致電壓、電流之諧波、電壓閃爍、三相不平衡以及電壓驟降/突升，對電機、電子設備造成危害性影響。

### ⏻ 電壓驟降/突升原因

- ✔ 線路電壓降：電流流經線路會因電阻、電感、電容之效應而產生壓降。
- ✔ 頻率變化：系統頻率高低變化時，發電機輸出電壓亦隨之變化。
- ✔ 負載變動：用戶的負載性質及大小隨時牽動線路之電壓。
- ✔ 發電機功率因數之變化。

[www.sun-u.com.tw](http://www.sun-u.com.tw)

協助企業提升能源使用效率/節能減碳/能源減量

## 電壓不穩定缺點

- 設備故障率增高
- 設備使用年限縮短
- PLC等自動控制參數失真
- 製程不穩定、不良率增加
- 材料耗損成本增加
- 整體生產力降低
- 維護人力成本增加

改善後



## 電壓穩定優點

- 設備故障發生率減少
- 設備使用年限延長
- 穩定製程、減少不良率
- 材料耗損成本降低
- 提升整體生產力
- 減少維護人力成本支出

### 煥有節能

## 智慧型高壓電力穩壓系統

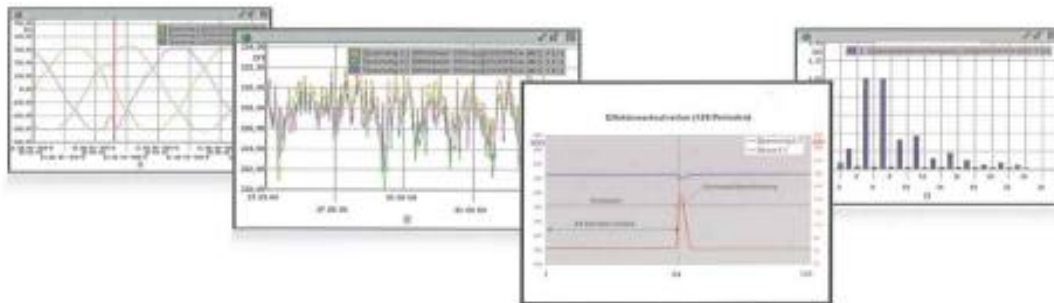
供電端應提供穩定的額定輸出電壓，使受電端設備能產生最佳性能。但是，由於線路或供電設備的電壓降等原因，使得高壓電壓會產生變動，對現場設備造成不良影響或造成意外及損失。

煥有節能-智慧型高壓電力穩壓系統即是自動調整一次側輸出電壓，進而維持電壓穩定並達到顯著的節能效益。

### 產品實績



### 全廠監控



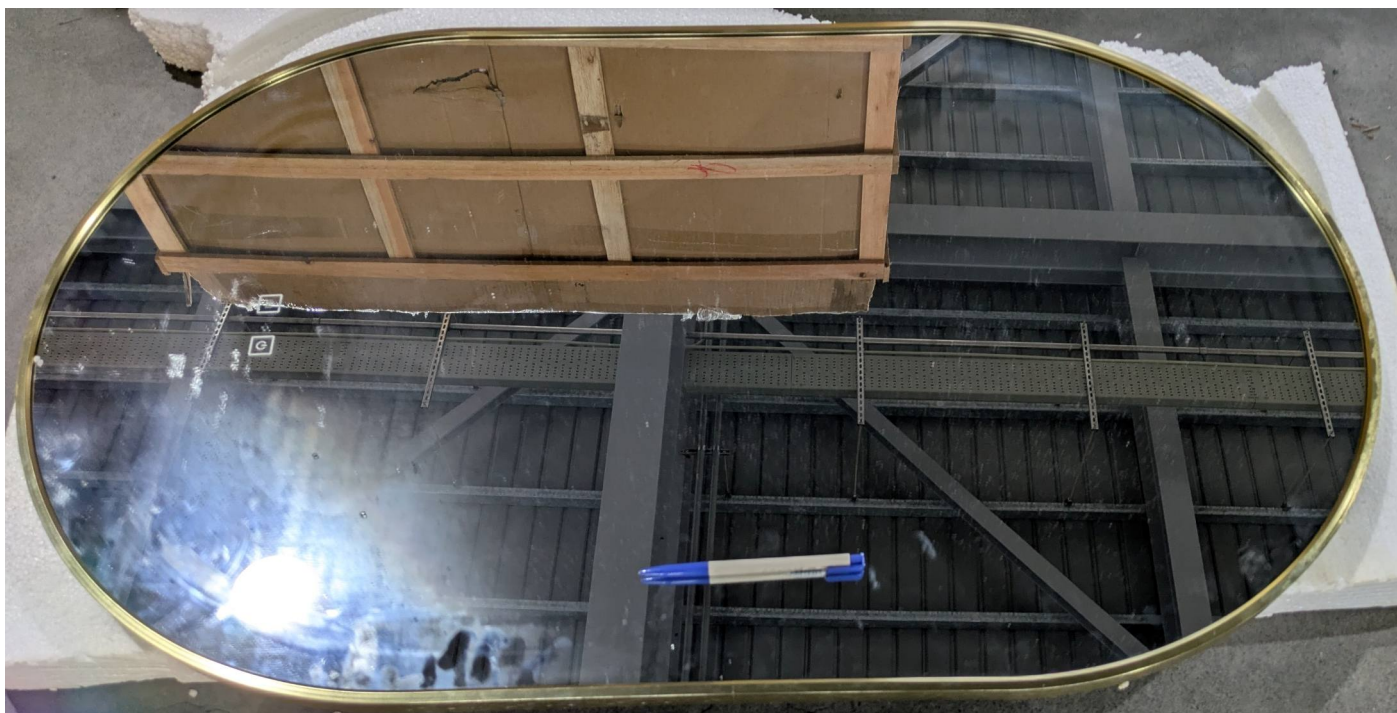
第156010組 鋼絲刷球

案號/報單號碼	貨名	數(重)量
案號： 115年逾退里遞一 字第001號 報單號碼： AX 13626F68K8 進口日期： 113/12/30 貨品分類號列： 7323.10.10.00-2	第2項： 鋼絲絨	47PAC (5KG)
存放地點	臺北港國際物流 海運快遞專區	



第156012組 LED浴室鏡

案號/報單號碼	貨名	數(淨重)量
案號： 114 基業一字第 0376/2161 號 報單號碼： AA 14374A0068 進口日期： 114/06/28 貨品分類號列： 7009.92.00.00-6	第 25 項： LED 鏡子 100x60cm	89 PCE (356 KG)
存放地點	西 16 庫私貨倉庫	
標售條件	為明瞭貨物現況，投標人應於規定看貨時間內，詳細查閱看貨清單所列內容及約定事項，再詳查標售貨物之內容、品質、規格、件數、用途、新舊程度及殘缺破損情形，看貨後如有疑問，應於繳納押標金前提出，否則於投標後縱有異議，本關概不予受理，並對所有標售貨物不負物品瑕疵擔保責任。	



第156013組 鐵盒及玻璃杯

案號/報單號碼	貨名	數(重)量
第1案： 115 基里緝字第 0055/0082 號 報單號碼： AX 1364337WXJ 進口日期： 113/7/19 貨品分類號列： 7310.29.10.00-6	第1項： 三層鍍錫鐵盒	192PCE (194.38KG)
第2案： 113 基里緝字第 0790/1339 號 報單號碼： AX 12627EV89X 進口日期： 112/10/29 貨品分類號列： 7013.37.00.00-8	第1項： 羅曼宮廷描金玻璃杯( 350ML H3099-45)	60PCE 含破損 21PCE (18.55KG)
存放地點 西16庫私貨倉庫		

第1案：



第2案：



第156014組 鞋櫃

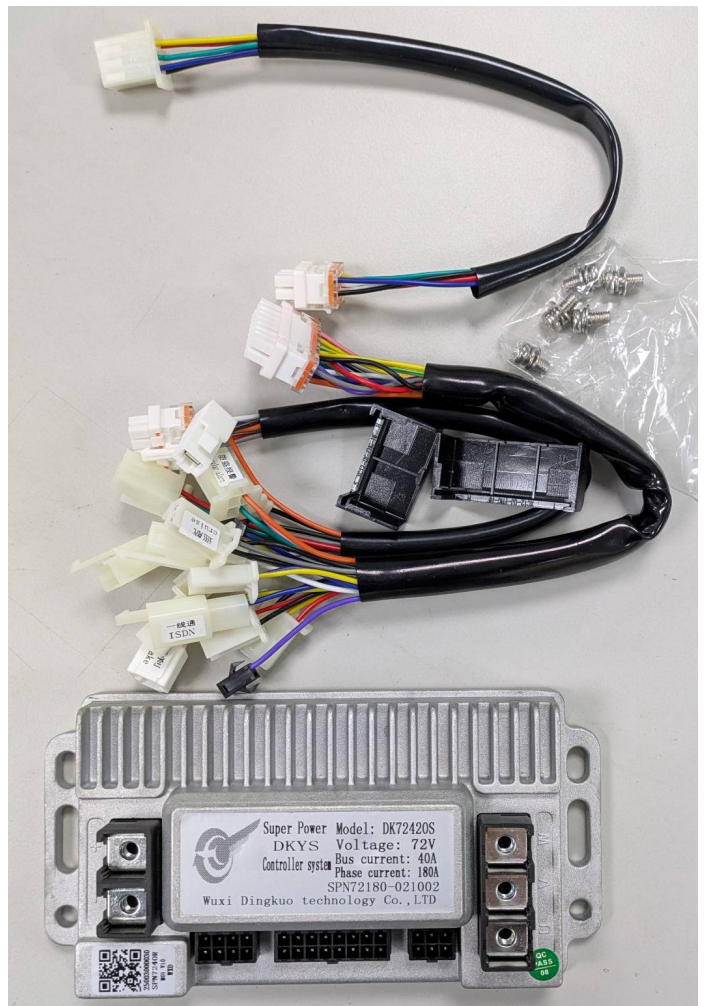
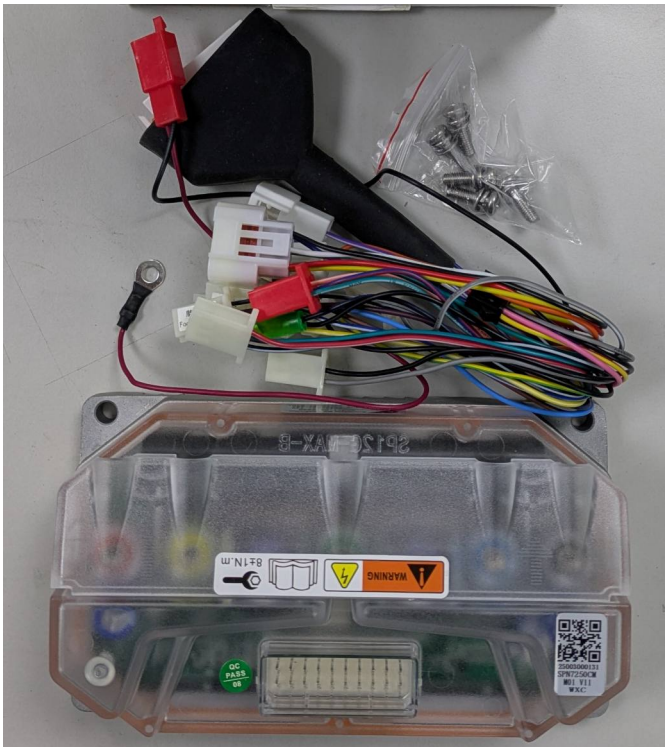
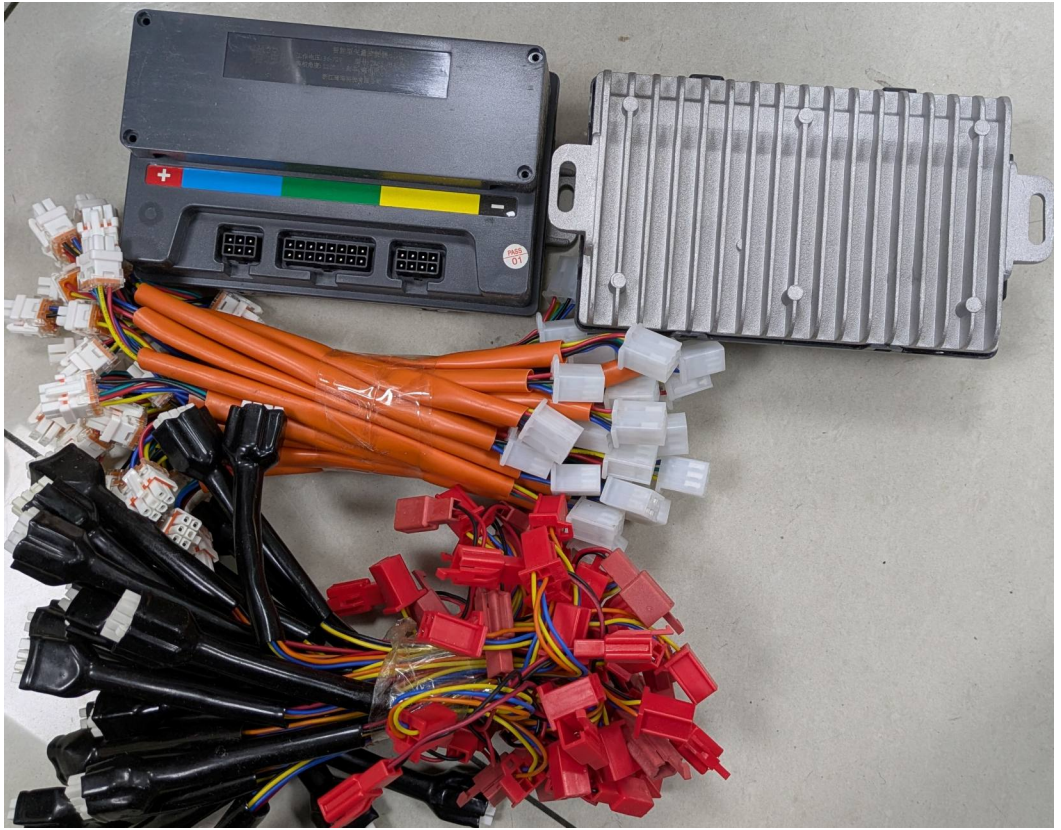
案號/報單號碼	貨名	數(重)量
案號： 115年滯報基里艙 字第001號 艙單號碼： 14PBJW/FV14 進口日期： 114/12/18 貨品分類號列： 9403.60.90.00-3	第1項： 住宅傢俱-鞋櫃 內含(大長方形木板x1(156.5x117.5x1.5)、 長方形木板x3(160x50x1.5)、 中長方形木板x3(46.5x117.5x1.5)、 小長方形木板x12(46.5x77.5x1.5)、 白色長方形木板x4(39x117x1.5)、 圓形桌腳x5(底9x9))	1 SET (186.34KG)
存放地點	台北港貨櫃碼頭股份有限公司 8A間21區	



## 第156015組 電動車控制器

案號/報單號碼	貨名	數(重)量
案號： 114 基里緝字第 0538/2141 號 報單號碼： AX 13669EFWOM 進口日期： 113/8/30 貨品分類號列： 8543.70.99.50-4	第 1~5 項： 電動車控制器	65PCE (65KG)
存放地點	西 16 私貨倉庫	
標售條件	為明瞭貨物現況，投標人應於規定看貨時間內，詳細查閱看貨清單所列內容及約定事項，再詳查標售貨物之內容、品質、規格、件數、用途、新舊程度及殘缺破損情形，看貨後如有疑問，應於繳納押標金前提出，否則於投標後縱有異議，本關概不予受理，並對所有標售貨物不負物品瑕疵擔保責任。	





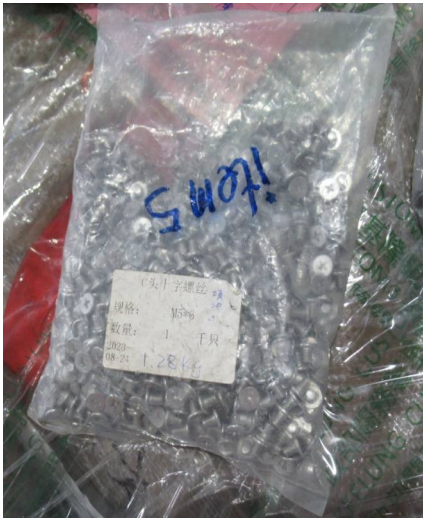
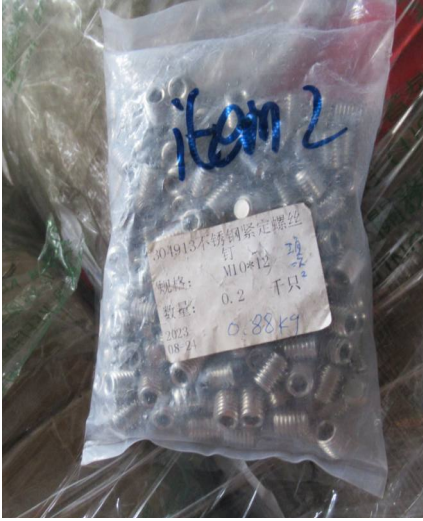
第156016組 手寫板、螺絲及螺母

案號/報單號碼	貨名	數(淨重)量
第1案 115 基倉字第 0023/0246號 報單號碼： AZ 14612F2508 進口日期： 114/11/07 貨品分類號列： 8543.70.99.90-6	第1項： 手寫板	50PCE (8.5KG)
第2案 113 基里緝字第 0965/1638號 報單號碼： AX 12624F4WSJ 進口日期： 112/09/02 貨品分類號列： 7318.15.90.00-7	第1項： 不銹鋼緊定螺絲釘(M10*12)	200PCE (0.88KG)
貨品分類號列： 7318.15.90.00-7	第2項： C頭十字螺絲(M6*8)	1000PCE (2.44KG)
貨品分類號列： 7318.15.90.00-7	第3項： 內六角緊定螺絲(M10*10)	200PCE (0.64KG)
貨品分類號列： 7318.15.90.00-7	第4項： C頭十字螺絲(M5*6)	1000PCE (1.28KG)
貨品分類號列： 7318.16.00.00-5	第5項： 不銹鋼四方螺母(M6)	1800PCE (4.5KG)
貨品分類號列： 7318.15.90.00-7	第6項： 內六角螺釘(M6*14)	1000PCE (5.01KG)
第3案 114 基里緝字第 1280/1766號 報單號碼： AX 13658W2355 進口日期： 113/08/24 貨品分類號列： 7318.16.00.00-5	第1項： 鋼鐵製螺帽	250PCE (41.5KG)
存放地點	西16私貨倉庫	
標售條件	1. 本組 <b>第1案</b> 貨物由得標人憑經濟部標準檢驗局合格證放行進口。或於得標次日起2個月內原貨原包裝報運出口，且不得有我國原產地之標示，其出口報單上應註明不得申請退稅，並於本關辦理出口通關手續為原則，由本關派員押運監視裝船。 2. 一切手續及費用均由得標人自行負責，否則視同放棄。	

第1案



## 第2案



## 第3案



第156017組 鋁護角條

案號/報單號碼	貨名	數(重)量
案號： 115年逾退業一字 第0154號 報單號碼： AA 15589F1702 進口日期： 115/03/16 貨品分類號列： 7604.10.20.00-0	第18項： 護角線/鋁(長 X 寬 X 高：185X33X15 CM)	144 PCE (856 KGM)
存放地點	世邦貨櫃	





第156018組 螺柱

案號/報單號碼	貨名	數(重)量
案號： 115年逾退五字第 0255號 報單號碼： AW 15555H0220 進口日期： 115/03/13 貨品分類號列： 7415.33.00.00-6	第7項：螺柱 M2.5*5 L=4，黃銅鍍錫	8767 PCE (3.05 KG)
存放地點	環球貨櫃59間	

