

第141006組 日式石燈籠

案號/報單號碼	貨名	數(重)量
案號： 114年滯報基里字第018號 倉單號碼： 14P573/IA04 進口日期：114/3/29 貨品分類號列： 6802.99.90.00-1	第1項：石雕青石日式石燈籠-(上蓋 30x30x6)(中扁座 20x20x6)(底座 24x24x9) (中正方石 12x12x14)(柱體 12x12x30)	4PCE (139.52KG)
存放地點	台北港貨櫃碼頭股份有限公司 9B間 26區	



第141007組 花崗石製型材

案號/報單號碼	貨名	數(重)量
案號： 114年基業一字第0112 號/0660號 報單號碼： AA/13/369/F3366 進口日期：113/10/29 貨品分類號列： 6802.93.90.00-7	第11項：花崗石製型材(經簡單鋸切成表面平整者，最大二面之一面為機切面，另一面為機鑿面) 75~91x14~75x3CM	18PCE (340KG)
	第12項：花崗岩製型材 80x35x21CM	24PCE (1630KG)
	第13項：花崗石製型材(經簡單鋸切成表面平整者，最大二面之一面為機切面，另一面為機鑿面) 80x38x3CM	12PCE (290KG)
	第14項：花崗型材(最大一面有防滑處理、未拋光) 80x32x8CM	6PCE (190KG)
	第15項：花崗型材(最大一面有防滑處理、未拋光) 82x32x8CM	23PCE (840KG)
	第18項：花崗石製型材(經簡單鋸切成表面平整者，最大二面之一面為機切面，另一面為機鑿面) 50~148x16~84x2.5CM	75PCE (1840KG)
	第19項：花崗石製型材(經簡單鋸切成表面平整者，最大二面之一面為機切面，另一面為機鑿面) 63~118x10~61x2.5CM	64PCE (1640KG)
	第20項：花崗石製型材(經簡單鋸切成表面平整者，最大二面之一面為機切面，另一面為機鑿面) 97~121x14~111x3CM	12PCE (540KG)
	第26項：花崗石製型材(經簡單鋸切成表面平整者，最大二面之一面為機切面，另一面為機鑿面) 4~122x25~77x3CM	45PCE (1070KG)
	第27項：花崗石製型材(經簡單鋸切成表面平整者，最大二面之一面為機切面，另一面為機鑿面) 90x21~77x3CM	34PCE (850KG)
	第33項：花崗石製型材(經簡單鋸切成表面平整者，最大二面之一面為機切面，另一面為機鑿面) 124~127x39~69x3CM	20PCE (1390KG)
	第34項：花崗石製型材(經簡單鋸切成表面平整者，最大二面之一面為機切面，另一面為機鑿面) 121~127x28~69x3CM	22PCE (1440KG)
	第35項：花崗石製型材(經簡單鋸切成表面平整者，最大二面之一面為機切面，另一面為機鑿面) 39~116x9~29x3CM	100PCE (1440KG)
	第36項：花崗石製型材(經簡單鋸切成表面平整者，最大二面之一面為機切面，另一面為機鑿面) 119~127x30~69x3CM	23PCE (1340KG)
	第37項：花崗石製型材(經簡單鋸切成表面平整者，最大二面之一面為機切面，另一面為機鑿面) 65~122x21~68x3CM	30PCE (1190KG)
	第38項：花崗石製型材(經簡單鋸切成表面平整者，最大二面之一面為機切面，另一面為機鑿面) 15~120x9~18x3CM	152PCE (1290KG)
第39項：花崗石製型材(經簡單鋸切成表面平整者，最大二面之一面為機切面，另一面為機鑿面) 55~109x9~62x3CM	37PCE (1190KG)	
第40項：花崗石製型材(經簡單鋸切成表面平整者，最大二面之一面為機切面，另一面為機鑿面) 55~109x9~62x3CM	37PCE (1190KG)	
第41項：花崗石製型材(經簡單鋸切成表面平整者，最大二面之一面為機切面，另一面為機鑿面) 55~109x9~62x3CM	37PCE (1190KG)	

	第 42 項：花崗石製型材(經簡單鋸切成表面平整者，最大二面之一面為機切面，另一面為機鑿面) 55~109x9~64x3CM	37PCE (1190KG)
	第 43 項：花崗石製型材(經簡單鋸切成表面平整者，最大二面之一面為機切面，另一面為機鑿面) 55~109x9~64x3CM	37PCE (1190KG)
	第 44 項：花崗石製型材(經簡單鋸切成表面平整者，最大二面之一面為機切面，另一面為機鑿面) 55~109x9~64x3CM	37PCE (1190KG)
	第 45 項：花崗石製型材(經簡單鋸切成表面平整者，最大二面之一面為機切面，另一面為機鑿面) 55~109x9~62x3CM	37PCE (1190KG)
	第 46 項：花崗石製型材(經簡單鋸切成表面平整者，最大二面之一面為機切面，另一面為機鑿面) 55~109x9~62x3CM	37PCE (1190KG)
	第 47 項：花崗石製型材(經簡單鋸切成表面平整者，最大二面之一面為機切面，另一面為機鑿面) 55~109x9~62x3CM	37PCE (1190KG)
存放地點	西 16 私貨倉庫	

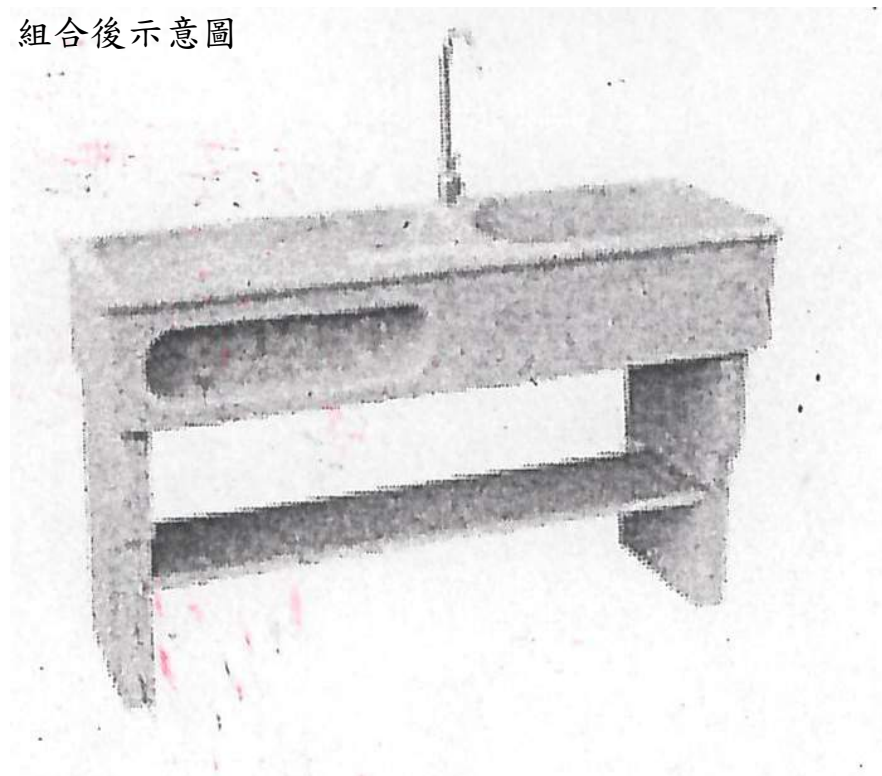


第141009組 花崗岩洗手盆

案號/報單號碼	貨名	數(重)量
案號： 114年基業一字第0127/0840號 報單號碼： AA/13/589/F0734 進口日期：113/5/4 貨品分類號列： 6802.93.30.00-0	第6項：洗手盆/花崗岩	1PCE (301KG)
存放地點	西16私貨倉庫	

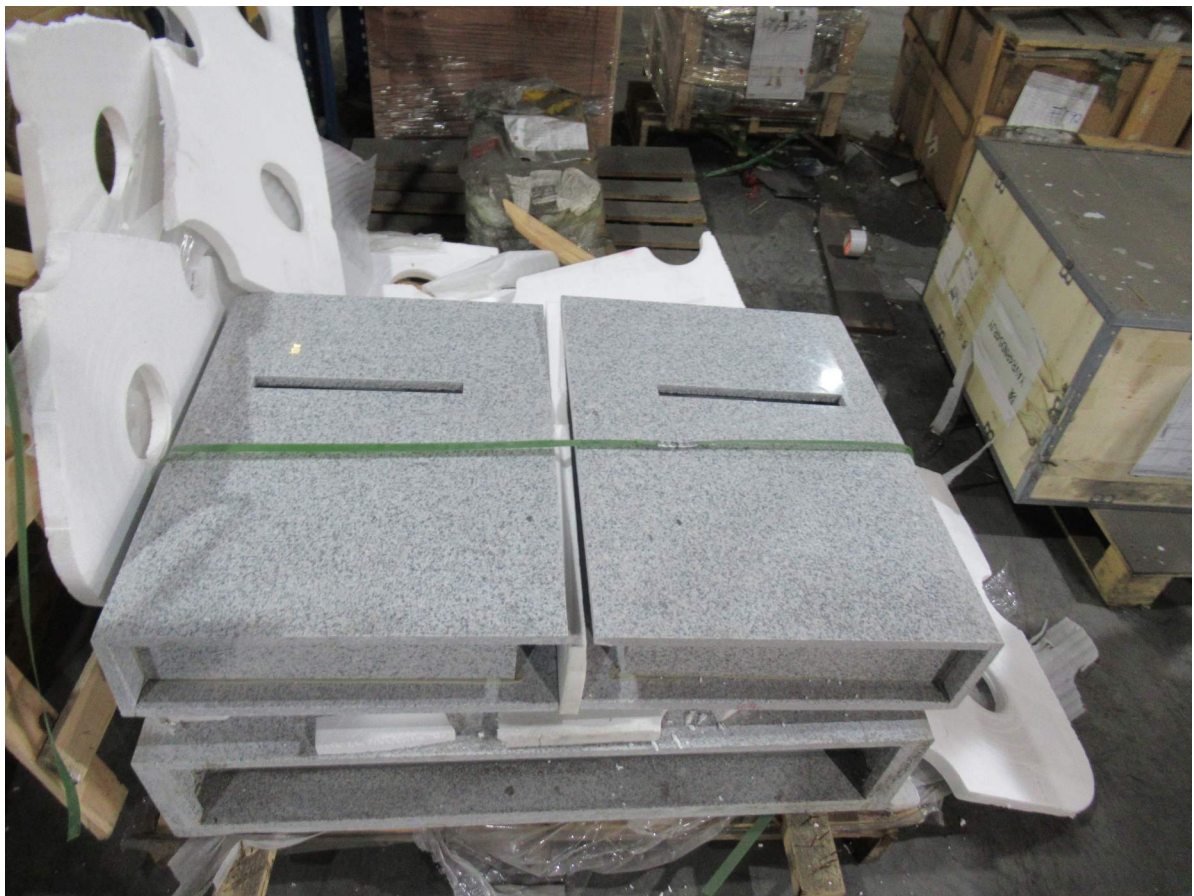


組合後示意圖



第141010組 花崗岩陽台水槽

案號/報單號碼	貨名	數(重)量
案號： 114年逾退里業字第032 號 報單號碼： AB/14/619/MKYT4 進口日期：114/2/3 貨品分類號列： 6802.93.30.00-0	第1項：陽台水槽(含贈品下水管*1、下水器*1、水龍頭*1、云石膠*1、膩子刀*1) BRAND：項銘 SPEC：花崗岩	1PCE (170KG)
存放地點	台北港貨櫃碼頭股份有限公司 N5 倉庫 8B 間 12 區	



第141011組 大理石洗衣槽

案號/報單號碼	貨名	數(重)量
案號： 114年逾退里業字第031號 報單號碼： AB/14/619/R0Q87 進口日期：114/4/3 貨品分類號列： 6802.91.90.10-7	第1項：洗衣槽(含配件:下水管、下水器、水龍頭、膩子刀、雲石膠) SPEC：大理石	1SET (190KG)
存放地點	台北港貨櫃碼頭股份有限公司 N5 倉庫 9B 間 00 區	



第142026組 枕套

案號/報單號碼	貨名	數(重)量
113 基里緝字第 0708/1530 號 報單號碼： AX 12619TXXF1 進口日期： 112/08/26 貨品分類號列： 6302.22.00.00-7	第 33 項： 枕套 第 34 項： 枕套 第 35 項： 枕套 第 36 項： 枕套	38PCE (2.6KGM) 59PCE (5.2KGM) 19PCE (2.6KGM) 38PCE (2.6KGM)
存放地點	西16私貨倉庫	
標售條件	1. 本組貨物由得標人憑經濟部標準檢驗局合格證放行進口。或於得標次日起2個月內原貨原包裝報運出口，且不得有我國原產地之標示，其出口報單上應註明不得申請退稅，並於本關辦理出口通關手續為原則，由本關派員押運監視裝船。 2. 一切手續及費用均由得標人自行負責，否則視同放棄。	



第142030組 非磨毛平織印花布

案號/報單號碼	貨名	數(重)量
案號： 114 基五堵字第 0017/0437 號 報單號碼： AW 13287I2049 進口日期： 113/07/20 貨品分類號列： 5407.54.00.00-4	第5項. 非磨毛平織印花布 100%聚酯纖維, 非磨毛. 幅寬:220 公分. 170 丹尼. 經密 :226/平方吋. 緯密:173/平方吋. 米重:85 克/平方米	4479MTR (867.8KG)
存放地點	西 16 私貨倉庫	



第142032組 襪子(須補產標)

案號/報單號碼	貨名	數(重)量
第1案： 114 基里緝字第 0316/0434 號 報單號碼： AX 13669EH0NN 進口日期： 113/09/17 貨品分類號列： 6115.95.00.00-6	第1項. 短襪 (80%棉、17%聚酯纖維、3%氨綸) 第2項. 長襪 (80%棉、17%聚酯纖維、3%氨綸)	240NPR (15.13KGM) 180NPR (15.13KGM)
第2案： 114 基里緝字第 0601/0888 號 報單號碼： AX 13658Q9023 進口日期： 113/06/04 貨品分類號列： 6115.96.00.10-3	第1項. 襪子(主成分:PET(聚酯纖維))	500NPR (21.75KGM)
第3案： 114 基里緝字第 0236/0743 號 報單號碼： AX 12609FHPWX 進口日期： 112/08/09 貨品分類號列： 6115.95.00.00-6	第1項. 女童中筒襪 第2項. 女童夏季薄款襪 第3項. 蝴蝶結公主舞蹈襪 第4項. 女童小腿襪 第5項. 箕空中筒襪 第6項. JK 小腿襪 第7項. 兒童中筒襪	48NPR (1.45KGM) 54NPR (1.63KGM) 152NPR (4.58KGM) 3NPR (0.09KGM) 18NPR (0.54KGM) 17NPR (0.51KGM) 35NPR (1.05KGM)
存放地點	西16私貨倉庫	
標售條件	1. 本組貨物限得標人向經濟部國際貿易署申請補標產地並完成補標作業，經該署函請本關准予放行始得提領。或於得標次日起2個月內原貨原包裝報運出口，且不得有我國原產地之標示，其出口報單上應註明不得申請退稅，並於本關辦理出口通關手續為原則，由本關派員押運監視裝運出口。	

2. 一切手續及費用均由得標人自行負責，否則視同放棄。

第1案



第2案



第3案



第142033組 針織布

案號/報單號碼	貨名	數(重)量
案號： 112 基五堵字第 0137/1235 號 報單號碼： AWBE11441G0130 進口日期： 111/09/26 貨品分類號列： 第3項為 6001.21.00.00-2 第4、7項為 6006.22.00.00-6 第5、6項為 6006.34.00.00-2	第3項. KNIT COTTON 100%, 圈絨, W:120~150CM 第4項. KNIT COTTON 100%, 染色, W:120~150CM 第5項. KNIT PRINTING POLYESTER 100%, W:120~150CM 第6項. KNIT PRINTING POLYESTER 100%, W:150~280CM 第7項. KNIT COTTON 100%, 染色 W:150~280CM	15512MTK (2828KG) 46462.7MTK (7306KG) 45221.3MTK (6030KG) 20389.62 MTK (289KG) 34146MTK (478KG)
存放地點	西 16 私貨倉庫	
備註	為明瞭貨物現況，投標人應於規定看貨時間內，詳細查閱看貨清單所列內容及約定事項，再詳查標售貨物之內容、品質、規格、件數、用途、新舊程度及殘缺破損情形，看貨後如有疑問，應於繳納押標金前提出，否則於投標後縱有異議，本關概不予受理，並對所有標售貨物不負物品瑕疵擔保責任。	



第142034組 襪子及床罩

案號/報單號碼	貨名	數(重)量
案號： 114 基里緝字第 0733/1061 號 報單號碼： AX 12514FEH3G 進口日期： 112/12/11 貨品分類號列： 第1項為 6115.96.00.10-3 第2項為 6302.22.00.00-7	第1項. 襪子(主要成分:聚酯纖維) 第2項. 床罩	500NPR (16.2KGM) 19PCE (10KGM)
存放地點	七堵私貨倉庫	
標售條件	1. 本組貨物限得標人(1)第1項向經濟部國際貿易署申請補標產地並完成補標作業，經該局函請本關准予放行後始得提領，及(2)第2項憑經濟部標準檢驗局合格證放行進口。或於得標次日起2個月內原貨原包裝報運出口，且不得有我國原產地之標示，其出口報單上應註明不得申請退稅，並於本關辦理出口通關手續為原則，由本關派員押運監視裝運出口。 2. 一切手續及費用均由得標人自行負責，否則視同放棄。	

第1項



第2項



第142035組 印花床包組

案號/報單號碼	貨名	數(重)量
第1案： 114 基里緝字第 0748/1079 號 報單號碼： AX 12514F1YZZ 進口日期： 112/10/14 貨品分類號列： 6302.22.00.00-7	第1項： 印花床包組	30SET (34.9KGM)
第2案： 114 基里緝字第 0747/1081 號 報單號碼： AX 12514F2269 進口日期： 112/10/14 貨品分類號列： 6302.22.00.00-7	第1項： 印花床包組	30SET (34.6KGM)
存放地點	七堵私貨倉庫	
標售條件	1. 本組貨物由得標人憑經濟部標準檢驗局合格證放行進口。或於得標次日起2個月內原貨原包裝報運出口，且不得有我國原產地之標示，其出口報單上應註明不得申請退稅，並於本關辦理出口通關手續為原則，由本關派員押運監視裝船。 2. 一切手續及費用均由得標人自行負責，否則視同放棄。	

第1案



第2案



第142036組 襪子(須補產標)

案號/報單號碼	貨名	數(重)量
第1案： 114 基里緝字第 0076/0719 號 報單號碼： AX 13363FQGEM 進口日期： 113/08/10 貨品分類號列： 6115.95.00.00-6	第1項. 襪子	942NPR (23.46KGM)
第2案： 114 基里緝字第 0616/0929 號 報單號碼： AX 13363GG1NN 進口日期： 113/11/12 貨品分類號列： 6115.95.00.00-6	第1項. 襪子(材質:60%棉+30%錦綸+10%氨綸)	215NPR (7.79KGM)
第3案： 114 基里緝字第 0233/0725 號 報單號碼： AX 13363EXF8F 進口日期： 113/05/16 貨品分類號列： 6115.96.00.10-3	第1項. 襪子(滌綸-聚脂纖維)	4990NPR (72.9KGM)
第4案： 114 基里緝字第 0692/1027 號 報單號碼： AX 13658F8357 進口日期： 112/09/23 貨品分類號列： 6115.95.00.00-6	第1項. 襪子(棉 79.6% 錦綸 18% 氨綸 2.4%) 第2項. 襪子(棉 74.1% 聚酯纖維 22.7% 氨綸 3.2%)	144NPR (3.08KGM) 121NPR (2.72KGM)
第5案： 114 基里緝字第 0485/0939 號 報單號碼： AX 1252710YYY 進口日期： 112/03/07 貨品分類號列： 6115.95.00.00-6	第1項. 襪子 (材質:天然竹漿纖維(竹纖維 23.4%棉 54.6%)聚酯纖維 19.7%氨綸 2.3%)	1620NPR (29.1682 KGM)
第6案： 114 基里緝字第 0487/0961 號 報單號碼：	第1項. 襪子 (材質:天然竹漿纖維(竹纖維 23.4%棉 54.6%)聚酯纖維	1460NPR 29.4502 KGM)

AX 1252710YW7 進口日期： 112/03/07 貨品分類號列： 6115.95.00.00-6	19.7%氨綸 2.3%)	
存放地點	西16私貨倉庫	
第7案： 114 基里緝字第 0566/0945 號 報單號碼： AX 13514FGNK4 進口日期： 113/12/03 貨品分類號列： 6115.96.00.10-3	第1項. 襪子(無標示及包裝)	498.5NPR (17.2KGM)
第8案： 114 基里緝字第 0617/0947 號 報單號碼： AX 13363GG0QK 進口日期： 113/11/12 貨品分類號列： 6115.95.00.00-6	第1項. 襪子(材質:60%棉+30%錦綸+10%氨綸)	168NPR (8.7KGM)
第9案： 114 基里緝字第 0709/0971 號 報單號碼： AX 13363GG1E2 進口日期： 113/11/12 貨品分類號列： 6115.95.00.00-6	第1項. 襪子(材質:60%棉+30%錦綸+10%氨綸)	362NPR (7.2KGM)
存放地點	七堵私貨倉庫	
標售條件	<p>1. 本組貨物(除第5、6案外)限得標人向經濟部國際貿易署申請補標產地並完成補標作業，經該署函請本關准予放行始得提領。或於得標次日起2個月內原貨原包裝報運出口，且不得有我國原產地之標示，其出口報單上應註明不得申請退稅，並於本關辦理出口通關手續為原則，由本關派員押運監視裝運出口。</p> <p>2. 一切手續及費用均由得標人自行負責，否則視同放棄。</p>	

第1案



第2案



第3案



第4案



第5-6案



第7案



第8案



第9案



第142037組 棉襪

案號/報單號碼	貨名	數(重)量
案號： 114年逾退業一字 第0201號 報單號碼： AA 14439Y1060 進口日期： 114/07/05 貨品分類號列： 6115.95.00.00-6	第60項： 6901338392101 The Naughty Cat Baseball Fridge Washi Socks 材質:棉57% 聚酯纖維37% 氨綸6%/ 針織 第61項： 6901338392102 The Naughty Cat Baseball Fridge Washi Socks 材質:棉57% 聚酯纖維37% 氨綸6%/ 針織 第62項： 6901338392103 The Naughty Cat Baseball Fridge Washi Socks 材質:棉57% 聚酯纖維37% 氨綸6%/ 針織 第63項： 6901338392104 The Naughty Cat Baseball Fridge Washi Socks 材質:棉57% 聚酯纖維37% 氨綸6%/ 針織	50NPR (1.26KGM) 50NPR (1.26KGM) 50NPR (1.26KGM) 50NPR (1.26KGM)
存放地點	中華貨櫃進口2倉E7扣倉A側前	



第142038組 毛衣及內褲

案號/報單號碼	貨名	數(重)量
案號： 114年逾退業一字 第0203號 報單號碼： AA 14190A0693 進口日期： 114/07/11 貨品分類號列： 第65項為 6110.20.00.00-1 第66項為 6108.21.00.00-4	第65項： GIRLS' KNIT PULLOVER OF 65% COTTON 35% POLYESTER 第66項： GIRLS' KNIT BRIEF OF 90% COTTON 10% SPANDEX	3.25DZN (27.86KGM) 91.5DZN (103.76KGM)
存放地點	中華貨櫃進口2倉	
標售條件	1. 本組貨物限得標人向經濟部國際貿易署申請補標產地並完成補標作業，經該署函請本關准予放行後始得提領。或於得標次日起2個月內原貨原包裝報運出口，且不得有我國原產地之標示，其出口報單上應註明不得申請退稅，並於本關辦理出口通關手續為原則，由本關派員押運監視裝運出口。 2. 一切手續及費用均由得標人自行負責，否則視同放棄。	

第65項



第66項



第 142039 組 被子

案號/報單號碼	貨名	數(重)量
114 年逾退里業字第 030 號 報單號碼： AB/12/619/SJWXZ 進口日期：112/7/4 貨品分類號列： 9404.40.00.00-6	第 1 項：被子(印花內裏含襯) BRAND：NO BRAND SPEC：200*230CM	55PCE (120KG)
存放地點	台北港貨櫃碼頭股份有限公司 N5 倉庫 8B 間 08 區	
標售條件	<p>1、本組貨物限得標人(1)憑經濟部標準檢驗局合格證放行進口，且(2)向經濟部國際貿易署申請補標產地並完成補標作業，經該署函請本關准予放行後始得提領。或於得標次日起 2 個月內原貨原包裝報運出口，且不得有我國原產地之標示，其出口報單上應註明不得申請退稅，並以本關辦理出口通關手續為原則，由本關派員押運監視裝船。</p> <p>2、一切手續及費用由得標人自行負責，否則視同放棄。</p> <p>3、為明瞭貨物現況，投標人應於規定看貨時間內，詳細查閱看貨清單所列內容及約定事項，再詳查標售貨物之內容、品質、規格、件數、用途、新舊程度及殘缺破損情形，看貨後如有疑問，應於繳納押標金前提出，否則於投標後縱有異議，本關概不予受理，並對所有標售貨物不負物品瑕疵擔保責任。</p>	

正面



反面



第142040組 襪子(部分須補產標)

案號/報單號碼	貨名	數(重)量
第1案： 114 馬祖字第 0039/1171 號 報單號碼： AY 1258125U61 進口日期： 112/03/19 貨品分類號列： 6115.96.00.10-3	第1項. 聚酯纖維襪	1000NPR (22.1KGM)
第2案： 114 馬祖字第 0038/1182 號 報單號碼： AY 1258125U62 進口日期： 112/03/19 貨品分類號列： 6115.96.00.10-3	第1項. 聚酯纖維襪	1000NPR (22.05KGM)
第3案： 114 基里緝字第 0835/1256 號 報單號碼： AX 13514FJG5M 進口日期： 113/12/17 貨品分類號列： 6115.96.00.10-3	第1項. 襪子(主要成分:聚酯纖維)	995NPR (24.5KGM)
第4案： 114 基里緝字第 0892/1311 號 報單號碼： AX 13669E83K7 進口日期： 113/07/02 貨品分類號列： 6115.96.00.10-3	第1項. 襪子(主成分:聚酯纖維)	1000NPR (17.26KGM)
第5案： 114 基里緝字第 0880/1270 號 報單號碼： AX 13669E83HZ 進口日期： 113/07/02 貨品分類號列： 6115.96.00.10-3	第1項. 襪子(主成分:聚酯纖維)	1000NPR (17.49KGM)
第6案： 114 基里緝字第 0834/1227 號 報單號碼：	第1項. 襪子(主要成分:聚酯纖維)	1190NPR (40.8969 KGM)

AX 12514EQT2 進口日期： 112/07/10 貨品分類號列： 6115.96.00.10-3		
第7案： 114 馬祖字第 0023/0996號 報單號碼： AY 126491083W 進口日期： 112/10/22 貨品分類號列： 6115.96.00.10-3	第1項。 襪子(聚酯纖維)	1740NPR (54.7KGM)
第8案： 114 基里緝字第 0483/0984號 報單號碼： AX 1252710YY6 進口日期： 112/03/07 貨品分類號列： 6115.95.00.00-6	第1項。 襪子 (材質:天然竹漿纖維(竹纖維 23.4%棉 54.6%)聚酯纖維 19.7%氨綸 2.3%)	1738NPR (31.6216 KGM)
第9案： 114 基里緝字第 0702/1003號 報單號碼： AX 1365900Y39 進口日期： 113/05/30 貨品分類號列： 6115.95.00.00-6	第1項。 襪子(主要成分:棉)	500NPR (19.3KGM)
存放地點	西16私貨倉庫	
標售條件	<p>1. 本組貨物第1-6案限得標人向經濟部國際貿易署申請補標產地並完成補標作業，經該署函請本關准予放行始得提領。或於得標次日起2個月內原貨原包裝報運出口，且不得有我國原產地之標示，其出口報單上應註明不得申請退稅，並於本關辦理出口通關手續為原則，由本關派員押運監視裝運出口。</p> <p>2. 一切手續及費用均由得標人自行負責，否則視同放棄。</p>	

第1案



第2案



第3案



第4案



第5案



第6案



第7案



第8案



第9案



第142041組 床包組

案號/報單號碼	貨名	數(重)量
案號： 114 基里緝字第 0746/1086 號 報單號碼： AX 12514F2266 進口日期： 112/10/14 貨品分類號列： 6302.22.00.00-7	第1項： 印花床包組	30SET (38KGM)
存放地點	七堵私貨倉庫	
標售條件	1. 本組貨物由得標人憑經濟部標準檢驗局合格證放行進口。或於得標次日起2個月內原貨原包裝報運出口，且不得有我國原產地之標示，其出口報單上應註明不得申請退稅，並於本關辦理出口通關手續為原則，由本關派員押運監視裝船。 2. 一切手續及費用均由得標人自行負責，否則視同放棄。	



第142042組 枕套、床包及床單

案號/報單號碼	貨名	數(重)量
第1案： 114 基里緝字第 0593/1047 號 報單號碼： AX 13648EQEEW 進口日期： 113/07/08 貨品分類號列： 6302.22.00.00-7	第6項： 印花枕套(100%聚酯纖維)	30PCE (25.62KGM)
第2案： 114 基里緝字第 0961/1434 號 報單號碼： AX 12514F226H 進口日期： 112/10/14 貨品分類號列： 6302.22.00.00-7	第1項： 印花床包組	30SET (37.7KGM)
存放地點	西16私貨倉庫	
第3案： 114 基里緝字第 0734/1057 號 報單號碼： AX 1365900Y5G 進口日期： 113/05/30 貨品分類號列： 6302.29.90.00-1	第1項： 印花床單 第2項： 印花枕頭套	100PCE (20KGM) 201PCE (37.9KGM)
存放地點	七堵私貨倉庫	
標售條件	1. 本組貨物由得標人憑經濟部標準檢驗局合格證放行進口。或於得標次日起2個月內原貨原包裝報運出口，且不得有我國原產地之標示，其出口報單上應註明不得申請退稅，並於本關辦理出口通關手續為原則，由本關派員押運監視裝船。 2. 一切手續及費用均由得標人自行負責，否則視同放棄。	

第1案



第2案



第3案



第142043組 襪子(部分須補產標)

案號/報單號碼	貨名	數(重)量
第1案： 114 基里緝字第 0891/1313 號 報單號碼： AX 13669E83JM 進口日期： 113/07/02 貨品分類號列： 6115.96.00.10-3	第2項. 襪子(主成分:聚酯纖維)	810NPR (14.2KGM)
第2案： 114 基里緝字第 0695/1034 號 報單號碼： AX 12363FQ636 進口日期： 112/09/21 貨品分類號列： 6115.96.00.10-3	第3項. 襪子(PET)	3980NPR (50KGM)
第3案： 114 基里緝字第 0958/1431 號 報單號碼： AX 13575EF15V 進口日期： 113/12/24 貨品分類號列： 6115.96.00.10-3	第1項. 襪子(主要成分:聚酯纖維)	672NPR (30.5KGM)
第4案： 114 基里緝字第 0610/1410 號 報單號碼： AX 12609F654Y 進口日期： 112/07/11 貨品分類號列： 6115.95.00.00-6	第1項. 襪	400NPR (13.62KGM)
第5案： 114 基里緝字第 0938/1415 號 報單號碼： AX 12575E9ZUU 進口日期： 112/09/07 貨品分類號列： 6115.96.00.10-3	第1項. 襪子	885NPR (27.4KGM)
第6案： 114 基業一字第 0239/1303 號 報單號碼：	第38項. 針織襪 80%棉/17%聚酯纖維/3%氨綸	910NPR (95.95KGM)

AA 13441G1674 進口日期： 113/11/27 貨品分類號列： 6115.95.00.00-6		
第7案： 114 馬祖字第 0064/1464號 報單號碼： AY 1467420303 進口日期： 114/02/14 貨品分類號列： 6115.95.00.00-6	第1項. 襪子(棉)	300NPR (12.9KGM)
存放地點	西16私貨倉庫	
標售條件	1. 本組貨物第 1-4 案限得標人向經濟部國際貿易署申請補標產地並完成補標作業，經該署函請本關准予放行始得提領。或於得標次日起2個月內原貨原包裝報運出口，且不得有我國原產地之標示，其出口報單上應註明不得申請退稅，並於本關辦理出口通關手續為原則，由本關派員押運監視裝運出口。 2. 一切手續及費用均由得標人自行負責，否則視同放棄。	

第1案



第2案



第3案



第4案



第5案



第6案



第7案



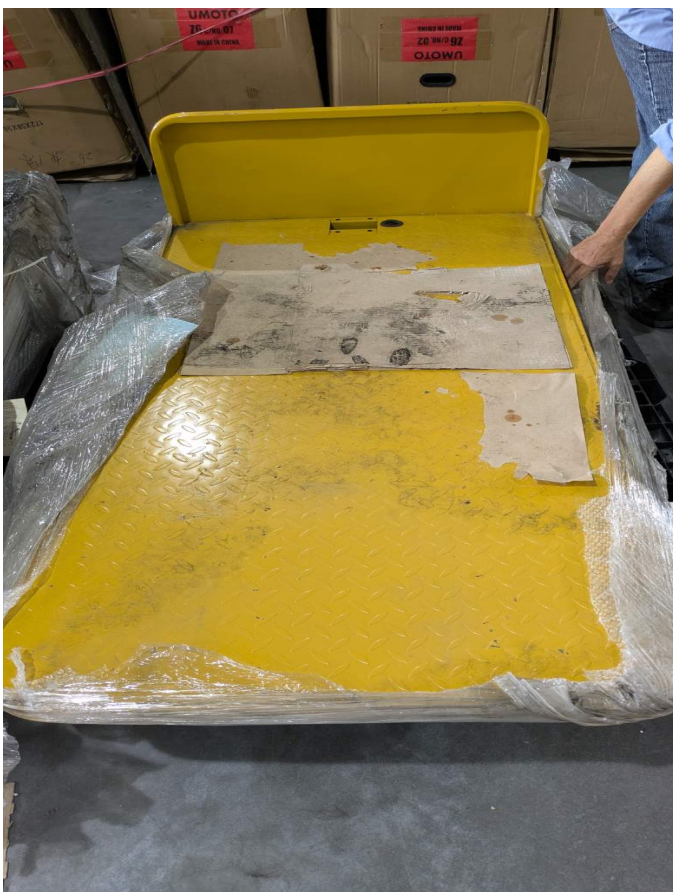
第142044組 HOLIDAY SOCKS(須補產標)

案號/報單號碼	貨名	數(重)量
案號： 114年逾退五字第 0297號 報單號碼： AWD214154A0241 進口日期： 114/10/01 貨品分類號列： 6115.95.00.00-6	第8項： HOLIDAY SOCKS 3PC_K4443LSCC5 COTTON 76%， POLYESTER 22%， POLYURETHANE 2%	100EAC (1盒3雙) (22.05KGM)
存放地點	臺陽倉庫保稅2倉間D8下區	
標售條件	1. 本組貨物限得標人向經濟部國際貿易署申請補標產地並完成補標作業，經該署函請本關准予放行始得提領。或於得標次日起2個月內原貨原包裝報運出口，且不得有我國原產地之標示，其出口報單上應註明不得申請退稅，並於本關辦理出口通關手續為原則，由本關派員押運監視裝運出口。 2. 一切手續及費用均由得標人自行負責，否則視同放棄。	



第145011組 動力推車、電動自行車及零件

案號/報單號碼	貨名	數(重)量
案號： 112 基五堵字第 0249 /2345 號 報單號碼： AW/11/287/I1788 進口日期：111/6/16	第 11 項：ENG-BCI 動力推車(不含輪子) 貨品分類號列：8704.90.90.00-5	2SET (90KG)
	第 12 項：ENG-SMA 動力推車(不含輪子) 貨品分類號列：8704.90.90.00-5	1SET (50KG)
	第 16 項：電動自行車(不含馬達、電池)(含驅動器 JY7280) SM 貨品分類號列：8711.60.10.00-9	18SET (1440KG)
	第 17 項：電動自行車(不含馬達、電池)(含 ITEM 20 控制 器) Z6 貨品分類號列：8711.60.10.00-9	11SET (660KG)
	第 18 項：電動自行車(不含馬達、電池)(含 ITEM 20 控制 器) Z6-T 貨品分類號列：8711.60.10.00-9	4SET (240KG)
	第 19 項：直流電機驅動器 貨品分類號列：8543.70.99.90-6	4PCE (4KG)
	第 20 項：ELECTRIC MOPED FOC CONTROLLER 貨品分類號列：8543.70.99.90-6	6PCE (6KG)
存放地點	西 16 私貨倉庫	
備註	<p>一、貨物於得標次日起 2 個月內原貨原包裝報運出口，且不得有我國原產地之標示，其出口報單上應註明不得申請退稅，並以本關辦理出口通關手續為原則，由本關派員押運監視裝船，一切手續及費用由得標人自行負責，否則視同放棄。</p> <p>二、貨物標售後不核發「進口與貨物稅完(免)稅證明書(車輛用)」，監理機關亦不辦理登檢領照。</p> <p>三、為明瞭貨物現況，投標人應於規定看貨時間內，詳細查閱看貨清單所列內容及約定事項，再詳查標售貨物之內容、品質、規格、件數、用途、新舊程度及殘缺破損情形，看貨後如有疑問，應於繳納押標金前提出，否則於投標後縱有異議，本關概不予受理，並對所有標售貨物不負物品瑕疵擔保責任。</p>	





第145012組 電動滑板車

案號/報單號碼	貨名	數(重)量
案號： 114年基里緝字第0639/0981 號 報單號碼： AX/13/283/E18GH 進口日期：113/8/9 貨品分類號列： 8711.60.10.00-9	第1項：電動滑板車(不含電池) 品牌:Teverun 型號:7260R	1PCE (53.16KG)
存放地點	西16私貨倉庫	
備註	<p>一、本組貨物為明瞭貨物現況，投標人應於規定看貨時間內，詳細查閱看貨清單所列內容及約定事項，再詳查標售貨物之內容、品質、規格、件數、用途、新舊程度及殘缺破損情形，看貨後如有疑問，應於繳納押標金前提出，否則於投標後縱有異議，本關概不予受理，並對所有標售貨物不負物品瑕疵擔保責任。</p> <p>二、本組貨物標售後可否請領牌照及使用於道路上，概由得標人自行負責。</p>	

樓板荷重 0.6 噸 / 平方公尺



第145013組 電動腳踏車

案號/報單號碼	貨名	數(重)量
案號： 114年基里緝字第0629/1310 號 報單號碼： AX/13/619/W7YT4 進口日期：113/9/5 貨品分類號列： 8711.60.20.00-7	第1項：電動腳踏車 配件：電池*2 BRAND：NIL MODEL：NIL	1SET (42KG)
	第2項：電動腳踏車 配件：電池*1 BRAND：ZB/正步 MODEL：TDN012Z SPEC：NIL	2SET (105KG)
存放地點	七堵私貨倉庫	
備註	<p>一、本組貨物為明瞭貨物現況，投標人應於規定看貨時間內，詳細查閱看貨清單所列內容及約定事項，再詳查標售貨物之內容、品質、規格、件數、用途、新舊程度及殘缺破損情形，看貨後如有疑問，應於繳納押標金前提出，否則於投標後縱有異議，本關概不予受理，並對所有標售貨物不負物品瑕疵擔保責任。</p> <p>二、本組貨物標售後可否請領牌照及使用於道路上，概由得標人自行負責。</p>	

第1項



第2項



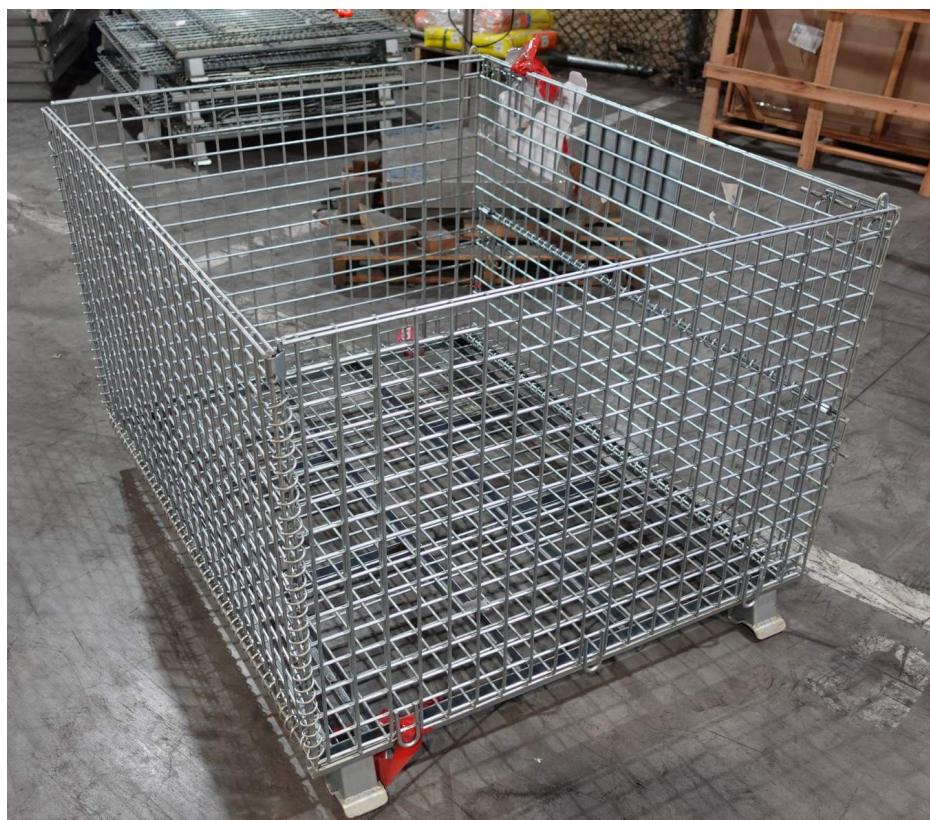
第145014組 電動滑板車

案號/報單號碼	貨名	數(重)量
案號： 114年基里緝字第0717/1030號 報單號碼： AX/13/575/E8FSE 進口日期：113/10/6 貨品分類號列： 8711.60.10.00-9	第1項：H10 電動滑板車	6PCE (106.3KG)
存放地點	西16私貨倉庫	
備註	<p>一、本組貨物為明瞭貨物現況，投標人應於規定看貨時間內，詳細查閱看貨清單所列內容及約定事項，再詳查標售貨物之內容、品質、規格、件數、用途、新舊程度及殘缺破損情形，看貨後如有疑問，應於繳納押標金前提出，否則於投標後縱有異議，本關概不予受理，並對所有標售貨物不負物品瑕疵擔保責任。</p> <p>二、本組貨物標售後可否請領牌照及使用於道路上，概由得標人自行負責。</p>	



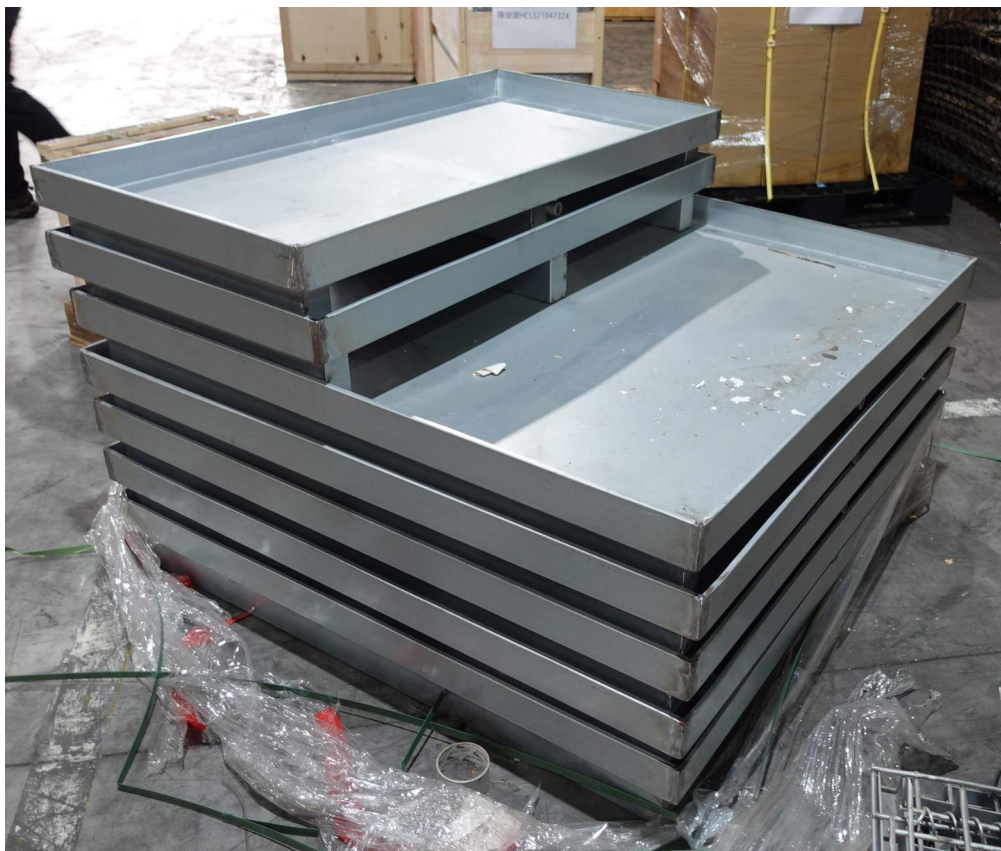
第146034組 倉儲籠

案號/報單號碼	貨名	數(重)量
案號： 114年滯報基里字 第016號 倉單號碼： 14A633/BA01 進口日期： 114/3/27 貨品分類號列： 7326.20.00.90-0	第1項： 倉儲籠(鐵) 119*102*90(CM)	6PCE (357KG)
存放地點	臺北港貨櫃碼頭(TPCT) 8A 14區	



第146035組 鐵托盤

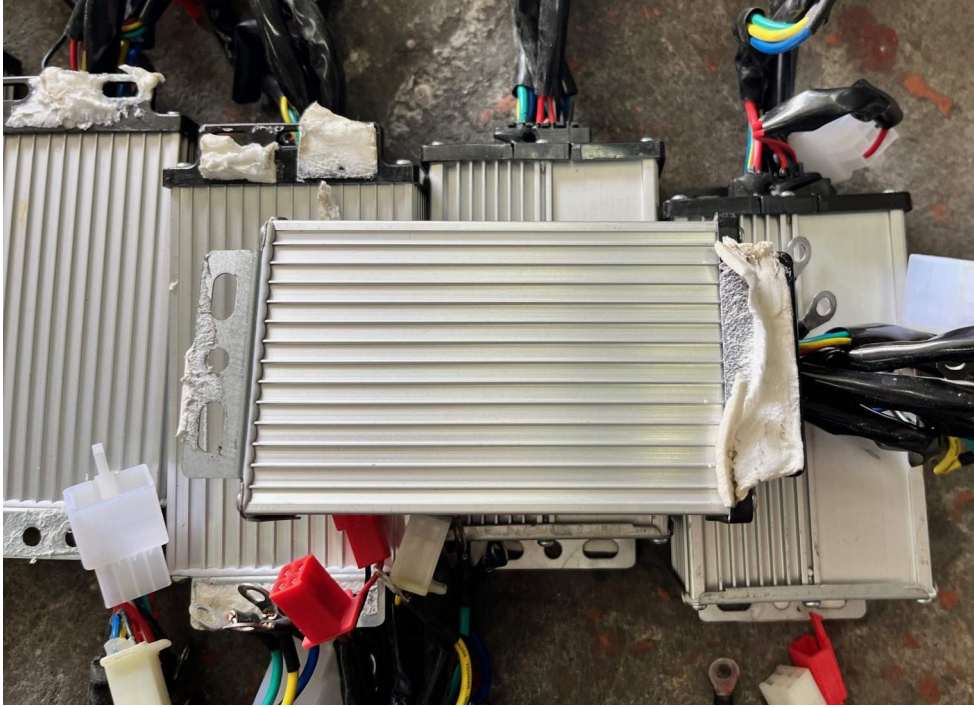
案號/報單號碼	貨名	數(重)量
案號： 114年滯報基里字 第017號 艙單號碼： 14P573/IA02 進口日期： 114/3/29 貨品分類號列： 7326.90.90.90-6	第1項： 小托盤(鐵)65*125*17 (CM)	2PCE (35.84KG)
	第2項： 大托盤(鐵)125*125*17 (CM)	5PCE (164KG)
存放地點 臺北港貨櫃碼頭股份有限公司 9A間20區		



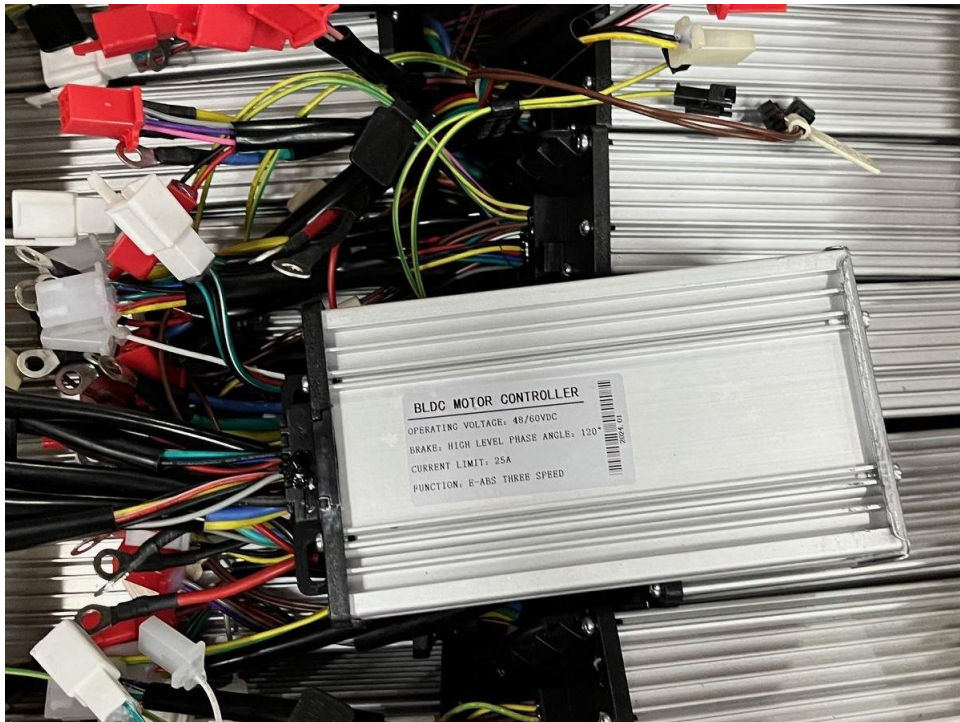
第146036組 電動車控制器

案號/報單號碼	貨名	數(重)量
第1案： 114 基里緝字第 0089/0350 號 報單號碼： AX 13363F655H 進口日期： 113/6/17 貨品分類號列： 8543.70.99.50-4	第1項： 電動車控制器	40PCE (8.29KG)
第2案： 114 基里緝字第 0059/0251 號 報單號碼： AX 13609E6F9K 進口日期： 113/1/23 貨品分類號列： 8543.70.99.50-4	第1項： 電動車控制器	13PCE (7.03KG)
第3案： 113 基里緝字第 0251/0355 號 報單號碼： AX 13661ESHJV 進口日期： 113/8/26 貨品分類號列： 8543.70.99.50-4	第1項： 電動自行車用控制器	55PCE (33KG)
存放地點	七堵私貨倉庫	
標售條件	為明瞭貨物現況，投標人應於規定看貨時間內，詳細查閱看貨清單所列內容及約定事項，再詳查標售貨物之內容、品質、規格、件數、用途、新舊程度及殘缺破損情形，看貨後如有疑問，應於繳納押標金前提出，否則於投標後縱有異議，本關概不予受理，並對所有標售貨物不負物品瑕疵擔保責任。	

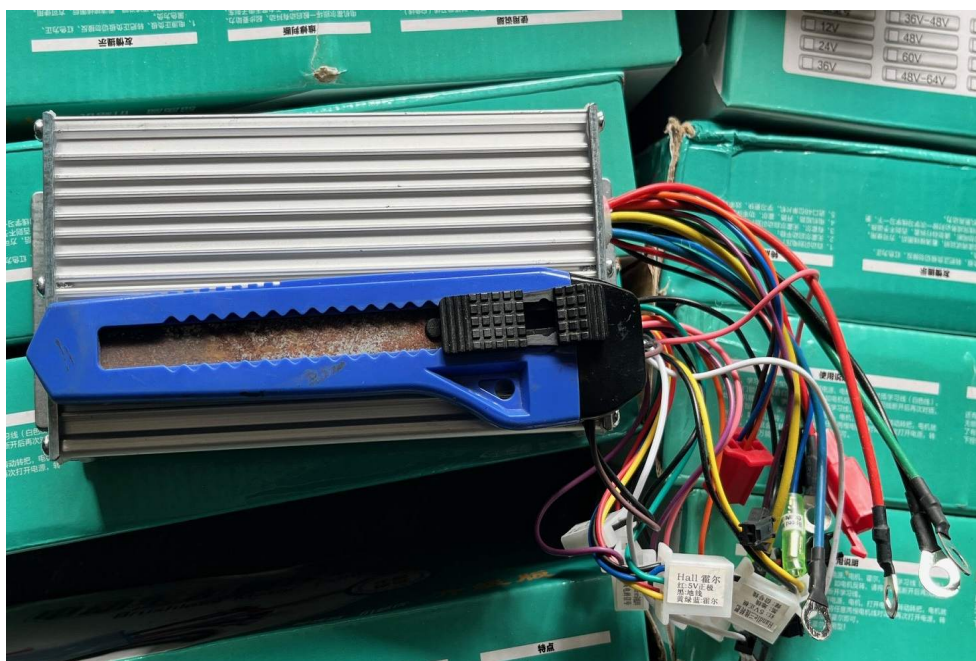
第1案



第2案




第3案



第146037組 學步車

案號/報單號碼	貨名	數(重)量
案號： 114年逾退里遞一字第021號 報單號碼： AX/14/647/12750 進口日期：114/2/24 貨品分類號列： 9503.00.11.00-1	第1項：學步車	20PCE (116KG)
存放地點	台北港國際物流股份有限公司 海運快遞貨物專區 A-34 暫存倉	
標售條件	1、本組貨物由得標人憑經濟部標準檢驗局合格證放行進口，或於得標次日起2個月內原貨原包裝報運出口，且不得有我國原產地之標示，其出口報單上應註明不得申請退稅，並以本關辦理出口通關手續為原則，由本關派員押運監視裝船。 2、一切手續及費用由得標人自行負責，否則視同放棄。	



 **Warning:**

★ please read this manual carefully before use and keep it properly for future reference. If it is not used according to this manual, the safety of children may be affected.

01. When children ride, the caregiver shall not leave.
02. This car is not suitable for infants who cannot sit or walk by themselves.
03. Keep away from fire.
04. To avoid suffocation, keep the plastic cover away from infants.
05. Do not place any load on the vehicle, otherwise it will affect the stability of the vehicle.
06. Make sure all locking devices are locked before using this vehicle.
07. It is forbidden to use the car near stairs, thresholds and steps. The car must be in a flat and barrier free place
Use to ensure that the vehicle does not tip over during normal use.
08. Make sure the baby's feet touch the ground. When carrying the car, do not put the baby in the walker.
09. Babies are not allowed to play near heaters, heaters, stoves, etc. in this car.
10. The limit time for infants to ride in this car each time shall not exceed 30 minutes.
11. Applicable age range of this car: 6--12 months.
12. The maximum load of this car is 12kg, and it is not allowed to be overweight.
13. The safe service life of this vehicle is 1 year, and it shall not be used beyond the time limit.

BABY WALKERS INSTALLATION INSTRUCTIONS



The illustrations in this manual , it is to indicate the operation method of the product and product structure , when real small differences with illustrations , please in kind prevail

第146038組 門把鎖

案號/報單號碼	貨名	數(淨重)量
案號： 114 基業一字第 0131/0762 號 報單號碼： AA 13085E1058 進口日期： 113/07/13 貨品分類號列： 8301.40.00.00-2	第 18 項： 門鎖(門把鎖)	40 SET (36.8KG)
存放地點	西 16 庫私貨倉庫	



第146039組 螺絲墊片

案號/報單號碼	貨名	數(重)量
案號： 114年逾退五字第 0241號 報單號碼： AW 14356GA412 進口日期： 114/07/18 貨品分類號列： 7318.22.00.00-7	第5項：模具配件（螺絲墊片）	200PCE (10KG)
存放地點	環球貨櫃 59間	



第146040組 螺釘及螺母

案號/報單號碼	貨名	數(重)量
案號： 114年逾退北業一 字第059號 報單號碼： AB 1465020179 進口日期： 114/07/01 貨品分類號列： 7318.15.90.00-7	第38項：中控台五金零件 內六角圓柱頭螺釘	24PCE (2.83KG)
7318.15.90.00-7	第39項：中控台五金零件 六角螺母	32PCE (3.77KG)
7318.15.90.00-7	第40項：中控台五金零件 內六角圓柱頭螺釘	600PCE (8.48KG)
7318.15.90.00-7	第42項：中控台五金零件 內六角圓柱頭螺釘	44PCE (5.18KG)
7318.15.90.00-7	第44項：中控台五金零件 十字槽盤頭螺釘	188PCE (0.89KG)
7318.15.90.00-7	第48項：中控台五金零件 卡式螺母	24PCE (2.83KG)
7318.15.90.00-7	第49項：中控台五金零件 滾花內六角圓柱頭螺釘	24PCE (2.83KG)
7318.15.90.00-7	第50項：中控台五金零件 內六角圓柱頭螺釘	14PCE (1.65KG)
7318.15.90.00-7	第51項：中控台五金零件 歐型T型螺母	14PCE (0.07KG)
7318.15.90.00-7	第52項：中控台五金零件 十字槽大扁頭螺釘	26PCE (0.12KG)
7318.15.90.00-7	第53項：中控台五金零件 十字槽沉頭螺釘	68PCE (0.32KG)
7318.15.90.00-7	第54項：中控台五金零件 六角螺母	16PCE (3.77KG)
7318.15.90.00-7	第56項：中控台五金零件 內六角圓柱頭螺釘	20PCE (11.04KG)
7318.15.90.00-7	第58項：中控台五金零件 十字槽盤頭螺釘	24PCE (3.39KG)

7318.15.90.00-7	第 59 項：中控台五金零件 1 型非金屬嵌件六角鎖緊螺母	24PCE (3.39KG)
7318.15.90.00-7	第 60 項：中控台五金零件 滾花內六角圓柱頭螺釘	24PCE (3.39KG)
7318.22.00.00-7	第 64 項：中控台五金零件 平墊	160PCE (22.61KG)
7318.15.90.00-7	第 66 項：中控台五金零件 六角螺母	8PCE (1.88KG)
7318.15.90.00-7	第 67 項：中控台五金零件 M5 絲杆	4PCE (0.94KG)
存放地點	台北港國際物流(東立) 西間 12 區	





第146041組 鋁蓋

案號/報單號碼	貨名	數(重)量
第1案： 114 基里緝字第 0235/0364 號 報單號碼： AX 12363Z1312 進口日期： 112/10/08 貨品分類號列： 8309.90.10.10-9	第1項： 鋁蓋	2000PCE (17.25KG)
存放地點	七堵私貨倉庫	
第2案： 114 基里緝字第 0635/0923 號 報單號碼： AX 14363Z1316 進口日期： 112/10/08 貨品分類號列： 8309.90.10.10-9	第1項： 鋁製易開罐蓋	2000PCE (17.15KG)
第3案： 114 機巡字第 0006/1200 號 貨品分類號列： 8309.90.10.10-9	第1項： 鋁製易開罐蓋 直徑約 19cm	797PCE (15.94KG)
	第2項： 鋁製易開罐蓋 直徑約 16.5cm	97PCE (1.35KG)
存放地點	西16庫私貨倉庫	

第1案：



第2案：



第3案：



第146042組 玻璃杯

案號/報單號碼	貨名	數(淨重)量
案號： 114 基里緝字第 0832/1199 號 報單號碼： AX 12514F1KS6 進口日期： 112/10/15 貨品分類號列： 7013.37.00.00-8	第 1 項： 1000ml 玻璃杯	216PCE (含破損 10PCE) (100KG)
存放地點	西 16 私貨倉庫	
標售條件	為明瞭貨物現況，投標人應於規定看貨時間內，詳細查閱看貨清單所列內容及約定事項，再詳查標售貨物之內容、品質、規格、件數、用途、新舊程度及殘缺破損情形，看貨後如有疑問，應於繳納押標金前提出，否則於投標後縱有異議，本關概不予受理，並對所有標售貨物不負物品瑕疵擔保責任。	



第 146043 組 子母床

案號/報單號碼	貨名	數(重)量
114 年滯報基里字第 022 號 艙單號碼：14P9663060 進口日期：114/6/2 貨品分類號列： 9403.50.90.00-5	第 1 項：住宅傢俱-高低/子母床 (240x120x200)(木) 內含 (T6 LED 日光燈 x2、塑膠軌道 x2)	1SET (500KG)
存放地點	台北港貨櫃碼頭股份有限公司 9B 間 25 區	
標售條件	1、本組貨物由得標人憑經濟部標準檢驗局合格證放行進口，或於得標次日起 2 個月內原貨原包裝報運出口，且不得有我國原產地之標示，其出口報單上應註明不得申請退稅，並以本關辦理出口通關手續為原則，由本關派員押運監視裝船。 2、一切手續及費用由得標人自行負責，否則視同放棄。 3、為明瞭貨物現況，投標人應於規定看貨時間內，詳細查閱看貨清單所列內容及約定事項，再詳查標售貨物之內容、品質、規格、件數、用途、新舊程度及殘缺破損情形，看貨後如有疑問，應於繳納押標金前提出，否則於投標後縱有異議，本關概不予受理，並對所有標售貨物不負物品瑕疵擔保責任。	



第146044組 鉚釘及鐵絲

案號/報單號碼	貨名	數(重)量
案號： 114年逾退業一字 第0229號 報單號碼： AA 14589F1043 進口日期： 114/08/24 貨品分類號列： 7318.23.00.00-6	第36項：鉚釘/鐵	35 KGM (35 KGM)
7217.10.10.00-1	第38項：鐵絲/鐵	100 KGM (100 KGM)
存放地點	世邦貨櫃	



第146045組 按摩椅

案號/報單號碼	貨名	數(重)量
案號： 114年逾退業一字第0223號 報單號碼： AA/14/589/F0406 進口日期：114/4/10 貨品分類號列： 9019.10.19.00-8	第25項：按摩椅/PU+海綿+鐵+塑膠 BRAND：松屋智能 MODEL：L36	1PCE (111.5KG)
存放地點	中央貨櫃	
標售條件	1、本組貨物由得標人憑經濟部標準檢驗局合格證放行進口，或於得標次日起2個月內原貨原包裝報運出口，且不得有我國原產地之標示，其出口報單上應註明不得申請退稅，並以本關辦理出口通關手續為原則，由本關派員押運監視裝船。 2、一切手續及費用由得標人自行負責，否則視同放棄。	



第146046組 玻璃隨行杯

案號/報單號碼	貨名	數(淨重)量
案號： 114年逾退業一字 第0240號 報單號碼： AABC14042H3120 進口日期： 114/09/27 貨品分類號列： 7013.37.00.00-8	第230項： TUMBLER	60 PCE
存放地點	聯興貨櫃	
標售條件	為明瞭貨物現況，投標人應於規定看貨時間內，詳細查閱看貨清單所列內容及約定事項，再詳查標售貨物之內容、品質、規格、件數、用途、新舊程度及殘缺破損情形，看貨後如有疑問，應於繳納押標金前提出，否則於投標後縱有異議，本關概不予受理，並對所有標售貨物不負物品瑕疵擔保責任。	



第146047組 鐵鴿舍

案號/報單號碼	貨名	數(重)量
第1案： 114年逾退北業一 字第075號 報單號碼： AB 1462600009 進口日期： 114/7/27 貨品分類號列： 7326.90.90.30-9	第1項： 鐵鴿舍	1PCE (51.55KG)
第2案： 114年逾退北業一 字第076號 報單號碼： AB 1462600010 進口日期： 114/7/27 貨品分類號列： 7326.90.90.30-9	第1項： 鐵鴿舍	1PCE (61.2KG)
第3案： 114年逾退北業一 字第077號 報單號碼： AB 1462600011 進口日期： 114/7/27 貨品分類號列： 7326.90.90.30-9	第1項： 鐵鴿舍	1PCE (65.5KG)
第4案： 114年逾退北業一 字第078號 報單號碼： AB 1462600012 進口日期： 114/7/27 貨品分類號列： 7326.90.90.30-9	第1項： 鐵鴿舍	1PCE (61.12KG)
存放地點	臺北港國際物流	

第1~4案



組裝示意圖



第147013組 伏特加酒

案號/報單號碼	貨名	數(重)量
案號： 114年逾退五字第0180號 報單號碼： AW/D2/14/345/Z6002 國外出口日期：112.6.8 貨品分類號列： 2208.90.90.90-9	第1項：Flavored vodka FRESH sHoT MELON 20X500ML ABV 28%	3360BOT (1680KG)
	第2項：FLAVORED vodka FRESH sHoT GRAPEFRUIT 20X500ML ABV 28%	5600BOT (2800KG)
	第3項：FLAVORED vodka FRESH sHoT CRANBERRY 20X500ML ABV 28%	2240BOT (1120KG)
存放地點	健泰保稅倉庫	
標售條件	<p>1. 本組貨物由投標人取得財政部核發許可執照之菸酒製造業或菸酒進口業者競購。</p> <p>2. 本組貨物得標人應自費送驗，取得中央主管機關公告認可實驗室檢驗甲醇、鉛及二氧化硫含量符合酒類衛生標準之文件放行。或於得標次日起2個月內原貨原包裝報運出口，其出口報單上應註明不得申請退稅，並以本關辦理出口通關手續為原則，由本關派員押運監視裝船。</p> <p>3. 一切手續及費用均由得標人自行負責，否則視同放棄。</p>	
備註	<p>得標人如擬轉讓或販售時，應依菸酒管理法第32條、33條及「酒類標示管理辦法」相關規定辦理標示，如有未依規定標示而於販賣時被查獲者，自負法律責任，本關並將取消該投標人爾後之投標資格。如得標人不擬予轉讓販售，得標人應予具結。</p>	



