

第156006組 40呎冷凍櫃

案號/報單號碼	貨名	數(淨重)量
案號： 113 基里緝字第 0706/1156 號 通關號碼： 13ABGS 進口日期： 113/09/07 貨品分類號列： 8609.00.00.00-9	第 2 項： 40 呎冷凍櫃 (櫃號:EMCU5250000 , CBHU2987024)	2 UNT (9,520 KG)
存放地點	西 16 私貨倉庫	



第156009組 穩壓器

案號/報單號碼	貨名	數(重)量
案號： 115年滯納業一字 第0011號 報單號碼： AA 14629Y4021 進口日期： 114/4/19 貨品分類號列： 8504.40.99.90-0	第1項： 穩壓器(10KV/50HZ) SUN-H 4000 合同號：21MK (03) -0150881TW	1SET (10,040KG)
存放地點	臺灣港務 西岸貨櫃集散站 (WHLU1203338)	
備註	1. 本組貨物按現狀標售，其詳細品目、內容、新舊程度、功能良否，請投標人自行看貨鑑定(吊櫃費、移櫃費等亦須自行負擔)，得標後不得異議。 2. 拍賣後得標人提貨時，所需之出倉裝車費(不同倉儲業者另收之吊櫃費、移櫃費等)及貨櫃歸還相關事宜，應由得標人自行聯繫及負擔。	





電力系統

智慧型

高壓電力穩壓系統

Automatic High Voltage
Stabilization System

⏻ 何謂電力品質？

電力品質涵蓋電力系統中的電壓、電流波形及頻率的正常性程度。電力品質不良係因天然災害、外物碰觸、人為因素、設備劣化和電路特性等，導致電壓、電流之諧波、電壓閃爍、三相不平衡以及電壓驟降/突升，對電機、電子設備造成危害性影響。

⏻ 電壓驟降/突升原因

- ✔ 線路電壓降：電流流經線路會因電阻、電感、電容之效應而產生壓降。
- ✔ 頻率變化：系統頻率高低變化時，發電機輸出電壓亦隨之變化。
- ✔ 負載變動：用戶的負載性質及大小隨時牽動線路之電壓。
- ✔ 發電機功率因數之變化。

www.sun-u.com.tw

協助企業提升能源使用效率/節能減碳/能源減量

電壓不穩定缺點

- 設備故障率增高
- 設備使用年限縮短
- PLC等自動控制參數失真
- 製程不穩定、不良率增加
- 材料耗損成本增加
- 整體生產力降低
- 維護人力成本增加

改善後



電壓穩定優點

- 設備故障發生率減少
- 設備使用年限延長
- 穩定製程、減少不良率
- 材料耗損成本降低
- 提升整體生產力
- 減少維護人力成本支出

煇有節能

智慧型高壓電力穩壓系統

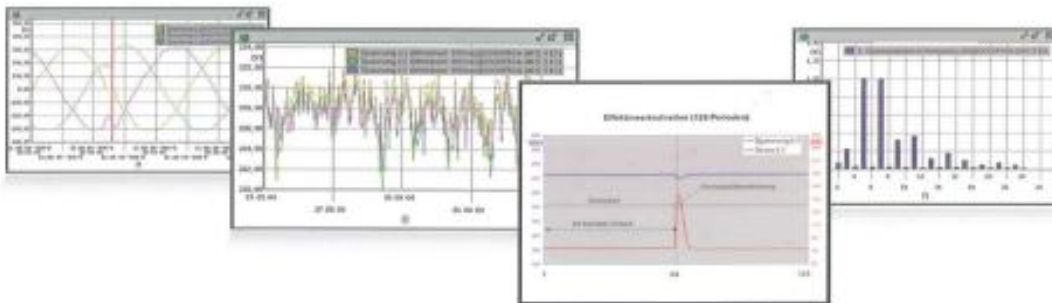
供電端應提供穩定的額定輸出電壓，使受電端設備能產生最佳性能。但是，由於線路或供電設備的電壓降等原因，使得高壓電壓會產生變動，對現場設備造成不良影響或造成意外及損失。

煇有節能-智慧型高壓電力穩壓系統即是自動調整一次側輸出電壓，進而維持電壓穩定並達到顯著的節能效益。

產品實績

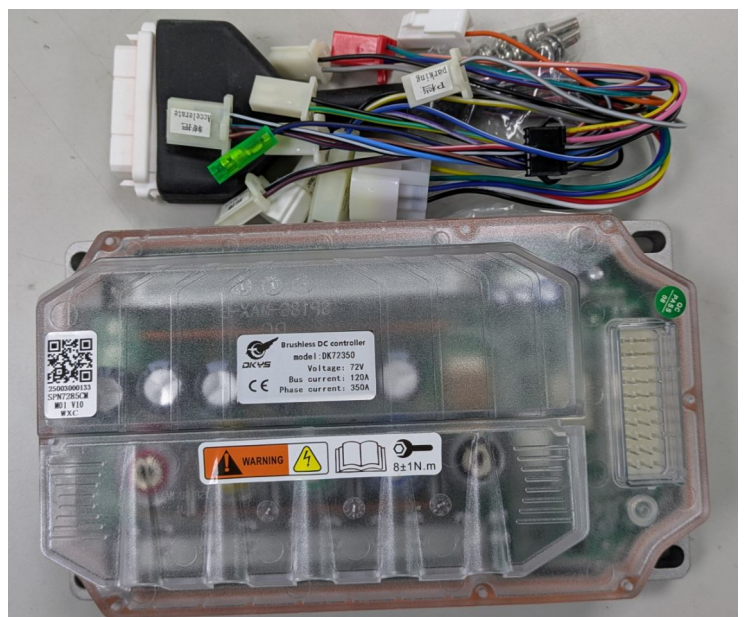


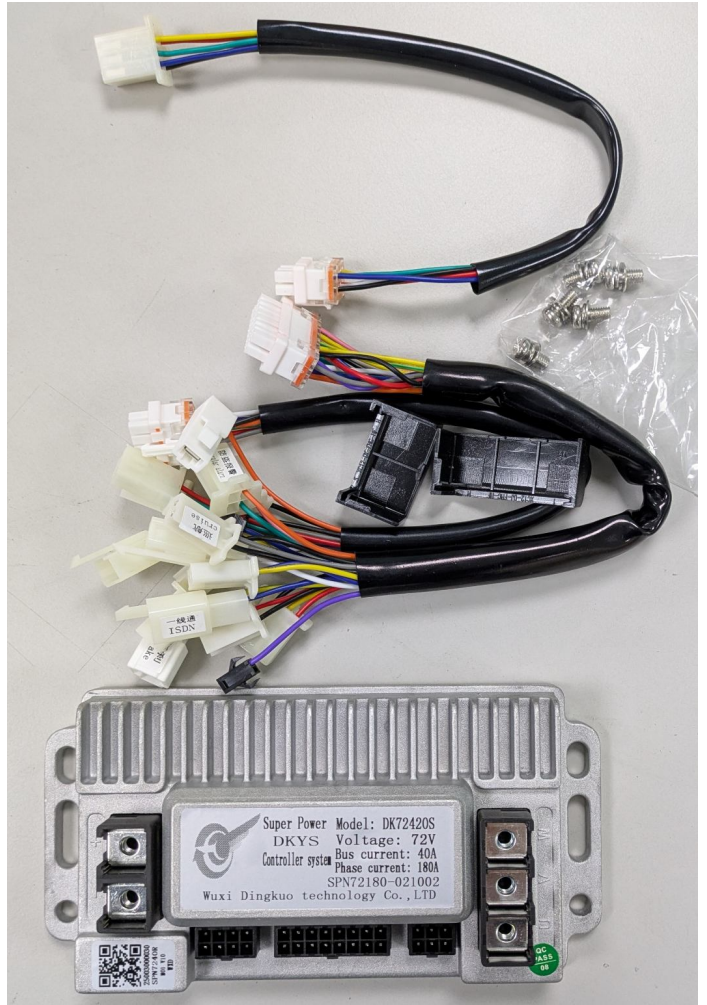
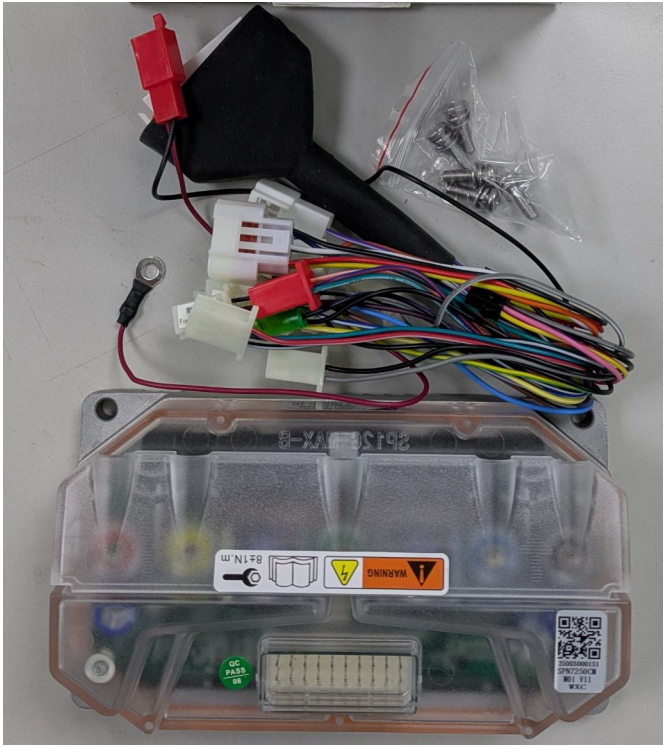
全廠監控



第156015組 電動車控制器

案號/報單號碼	貨名	數(重)量
案號： 114 基里緝字第 0538/2141 號 報單號碼： AX 13669EFWOM 進口日期： 113/8/30 貨品分類號列： 8543.70.99.50-4	第1~5項： 電動車控制器	65PCE (65KG)
存放地點	西 16 私貨倉庫	





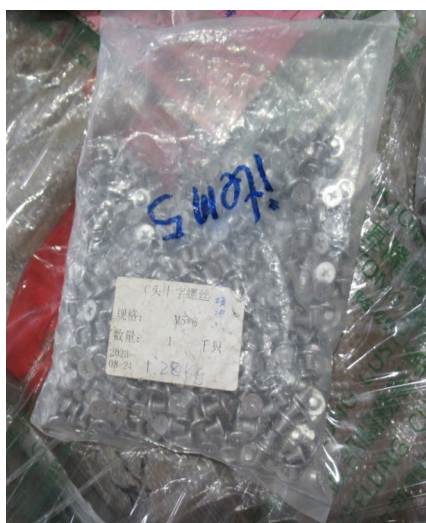
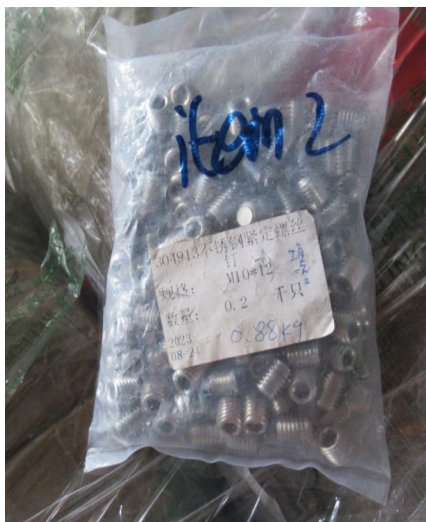
第156016組 手寫板、螺絲及螺母

案號/報單號碼	貨名	數(淨重)量
第1案 115 基倉字第 0023/0246號 報單號碼： AZ 14612F2508 進口日期： 114/11/07 貨品分類號列： 8543.70.99.90-6	第1項： 手寫板	50PCE (8.5KG)
第2案 113 基里緝字第 0965/1638號 報單號碼： AX 12624F4WSJ 進口日期： 112/09/02 貨品分類號列： 7318.15.90.00-7	第1項： 不銹鋼緊定螺絲釘(M10*12)	200PCE (0.88KG)
貨品分類號列： 7318.15.90.00-7	第2項： C頭十字螺絲(M6*8)	1000PCE (2.44KG)
貨品分類號列： 7318.15.90.00-7	第3項： 內六角緊定螺絲(M10*10)	200PCE (0.64KG)
貨品分類號列： 7318.15.90.00-7	第4項： C頭十字螺絲(M5*6)	1000PCE (1.28KG)
貨品分類號列： 7318.16.00.00-5	第5項： 不銹鋼四方螺母(M6)	1800PCE (4.5KG)
貨品分類號列： 7318.15.90.00-7	第6項： 內六角螺釘(M6*14)	1000PCE (5.01KG)
第3案 114 基里緝字第 1280/1766號 報單號碼： AX 13658W2355 進口日期： 113/08/24 貨品分類號列： 7318.16.00.00-5	第1項： 鋼鐵製螺帽	250PCE (41.5KG)
存放地點	西16私貨倉庫	
標售條件	1. 本組 第1案 貨物由得標人憑經濟部標準檢驗局合格證放行進口。或於得標次日起2個月內原貨原包裝報運出口，且不得有我國原產地之標示，其出口報單上應註明不得申請退稅，並於本關辦理出口通關手續為原則，由本關派員押運監視裝船。 2. 一切手續及費用均由得標人自行負責，否則視同放棄。	

第1案



第2案



第3案



第156019組 空壓機

案號/報單號碼	貨名	數(重)量
案號： 115年滯報基里艙 字第004號 艙單號碼： 15P043/0324 進口日期： 115/1/8 貨品分類號列： 8414.40.90.00-7	第1項： 五金/工具-沖氣泵/空壓機	1 CRT (145 KG)
存放地點	臺北港貨櫃碼頭股份有限公司 8A間 20區	



第156020組 書架 衣櫃 地板

案號/報單號碼	貨名	數(重)量
第1案： 115年滯報基里艙 字第005號 艙單號碼： 15P043/0327 進口日期： 115/1/8 貨品分類號列： 9403.60.90.00-3	第1項： 書架(145x40x205公分)	1 PKG (79 KG)
第2案： 115年滯報基里艙 字第002號 艙單號碼： 15P019/AW56 進口日期： 115/1/6 貨品分類號列： 9403.60.90.00-3	第1項： 更衣櫃	1 CRT (99.4 KG)
第3案： 115年滯報基里艙 字第003號 艙單號碼： 15P019/AW54 進口日期： 115/1/6 貨品分類號列： 3918.10.10.00-1	第1項： SPC地板 (122.5x18.5x0.5公分) (13PCE/BOX)	6 BOX (163 KG)
存放地點	臺北港貨櫃碼頭股份有限公司 8A 間	

第1案



第2案



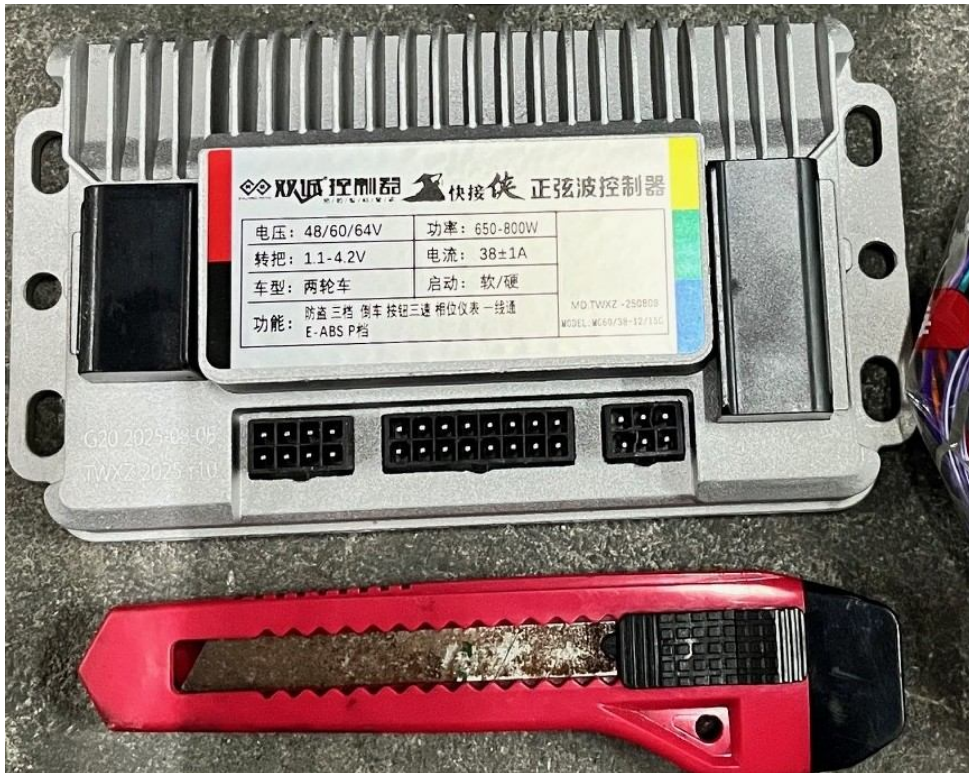
第3案



第156021組 電動車控制器

案號/報單號碼	貨名	數(重)量
第1案： 115 基里緝字第 0191/0309 號 報單號碼： AX 14669EKQV3 進口日期： 114/9/1 貨品分類號列： 8543.70.99.50-4	第1~3項： 電動腳踏車控制器	150PCE (88.5KG)
存放地點	七堵私貨倉庫	
第2案： 115 基里緝字第 0230/0338 號 報單號碼： AX 146434PW7Y 進口日期： 114/10/17 貨品分類號列： 8543.70.99.50-4	第1項： 電動車用控制器	300PCE (51.1KG)
存放地點	西16私貨倉庫	

第1案





第2案

