

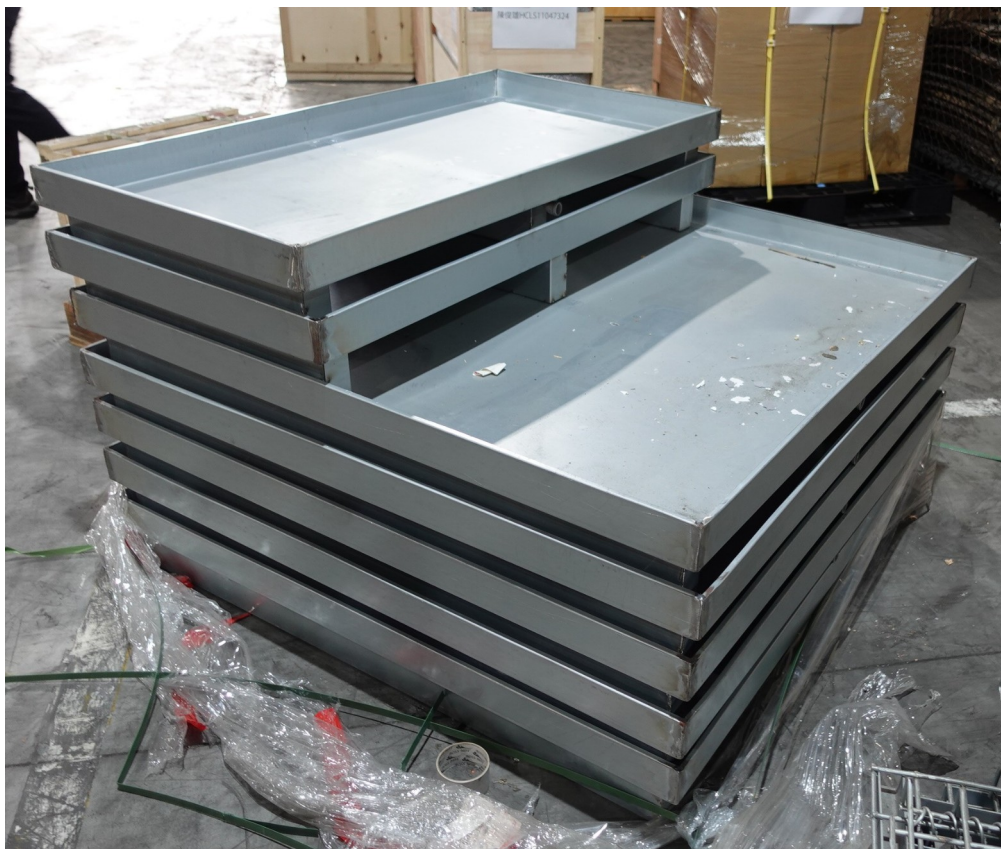
第146034組 倉儲籠

案號/報單號碼	貨名	數(重)量
案號： 114年滯報基里字 第016號 倉單號碼： 14A633/BA01 進口日期： 114/3/27 貨品分類號列： 7326.20.00.90-0	第1項： 倉儲籠(鐵) 119*102*90(CM)	6PCE (357KG)
存放地點	臺北港貨櫃碼頭(TPCT) 8A 14區	



第146035組 鐵托盤

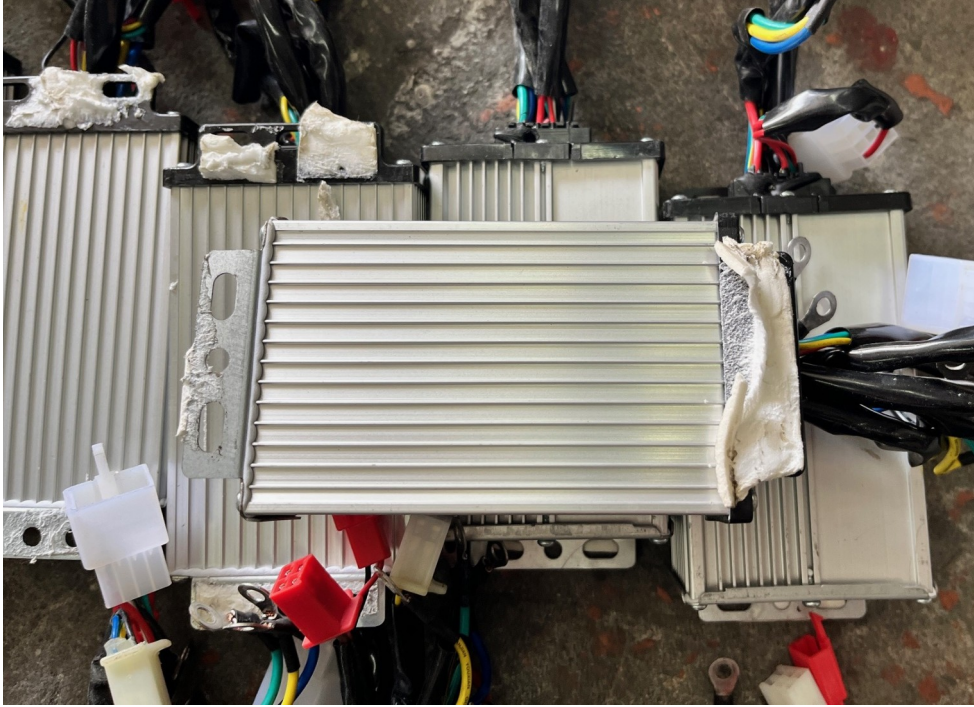
案號/報單號碼	貨名	數(重)量
案號： 114年滯報基里字 第017號 倉單號碼： 14P573/IA02 進口日期： 114/3/29 貨品分類號列： 7326.90.90.90-6	第1項： 小托盤(鐵)65*125*17 (CM)	2PCE (35.84KG)
	第2項： 大托盤(鐵)125*125*17 (CM)	5PCE (164KG)
存放地點	臺北港貨櫃碼頭股份有限公司 9A間20區	



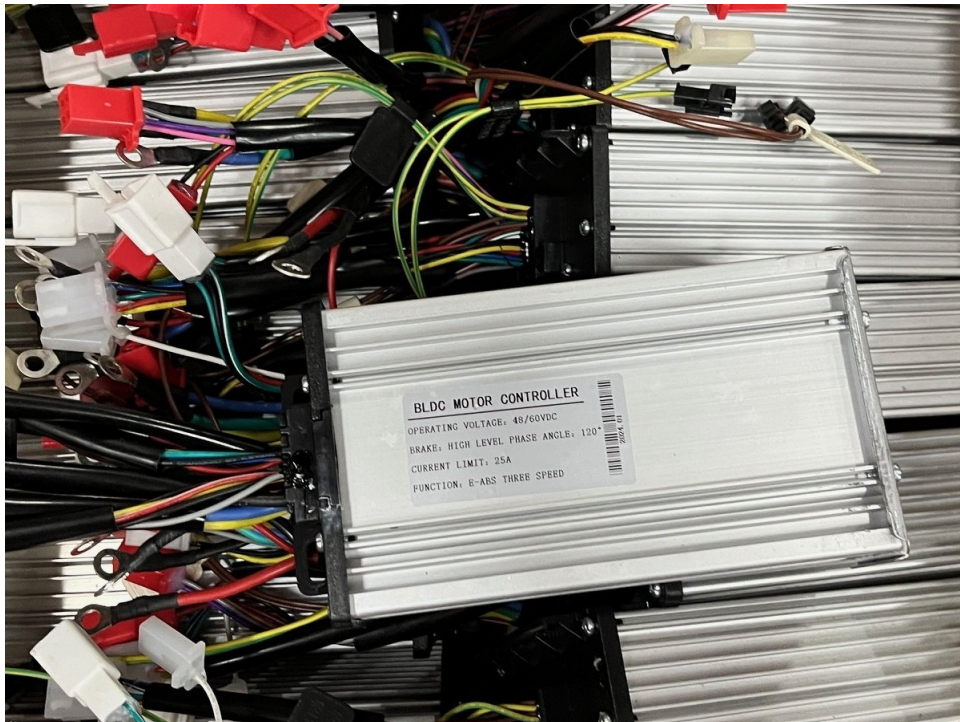
第146036組 電動車控制器

案號/報單號碼	貨名	數(重)量
第1案： 114 基里緝字第 0089/0350 號 報單號碼： AX 13363F655H 進口日期： 113/6/17 貨品分類號列： 8543.70.99.50-4	第1項： 電動車控制器	40PCE (8.29KG)
第2案： 114 基里緝字第 0059/0251 號 報單號碼： AX 13609E6F9K 進口日期： 113/1/23 貨品分類號列： 8543.70.99.50-4	第1項： 電動車控制器	13PCE (7.03KG)
第3案： 113 基里緝字第 0251/0355 號 報單號碼： AX 13661ESHJV 進口日期： 113/8/26 貨品分類號列： 8543.70.99.50-4	第1項： 電動自行車用控制器	55PCE (33KG)
存放地點	七堵私貨倉庫	
標售條件	為明瞭貨物現況，投標人應於規定看貨時間內，詳細查閱看貨清單所列內容及約定事項，再詳查標售貨物之內容、品質、規格、件數、用途、新舊程度及殘缺破損情形，看貨後如有疑問，應於繳納押標金前提出，否則於投標後縱有異議，本關概不予受理，並對所有標售貨物不負物品瑕疵擔保責任。	

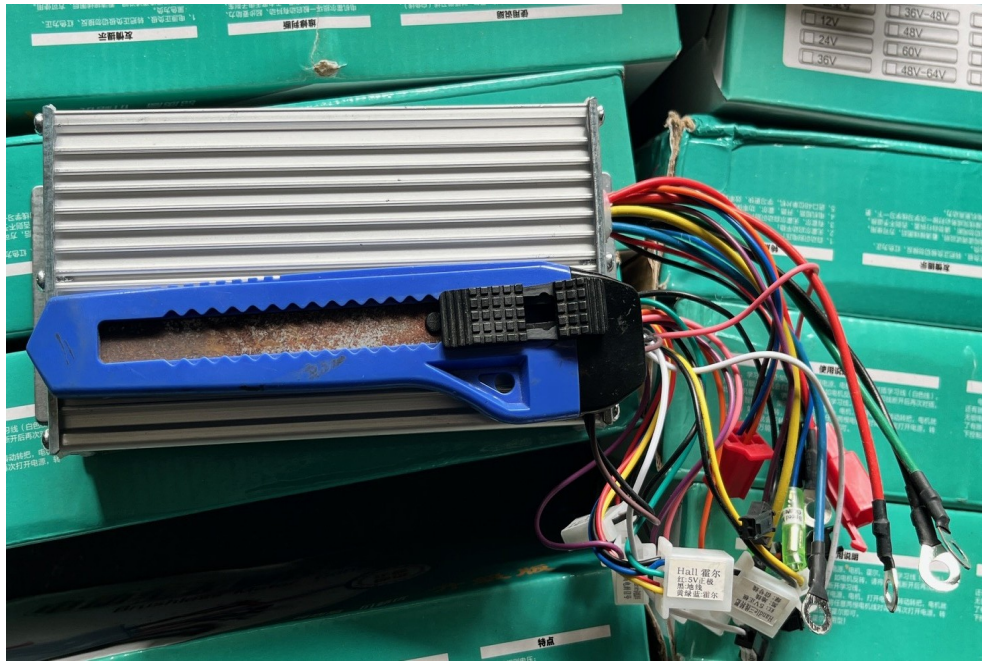
第1案



第2案




第3案



第146037組 學步車

案號/報單號碼	貨名	數(重)量
案號： 114年逾退里遞一字第021號 報單號碼： AX/14/647/12750 進口日期：114/2/24 貨品分類號列： 9503.00.11.00-1	第1項：學步車	20PCE (116KG)
存放地點	台北港國際物流股份有限公司 海運快遞貨物專區 A-34 暫存倉	
標售條件	1、本組貨物由得標人憑經濟部標準檢驗局合格證放行進口，或於得標次日起2個月內原貨原包裝報運出口，且不得有我國原產地之標示，其出口報單上應註明不得申請退稅，並以本關辦理出口通關手續為原則，由本關派員押運監視裝船。 2、一切手續及費用由得標人自行負責，否則視同放棄。	



 **Warning:**

★ please read this manual carefully before use and keep it properly for future reference. If it is not used according to this manual, the safety of children may be affected.

01. When children ride, the caregiver shall not leave.
02. This car is not suitable for infants who cannot sit or walk by themselves.
03. Keep away from fire.
04. To avoid suffocation, keep the plastic cover away from infants.
05. Do not place any load on the vehicle, otherwise it will affect the stability of the vehicle.
06. Make sure all locking devices are locked before using this vehicle.
07. It is forbidden to use the car near stairs, thresholds and steps. The car must be in a flat and barrier free place
Use to ensure that the vehicle does not tip over during normal use.
08. Make sure the baby's feet touch the ground. When carrying the car, do not put the baby in the walker.
09. Babies are not allowed to play near heaters, heaters, stoves, etc. in this car.
10. The limit time for infants to ride in this car each time shall not exceed 30 minutes.
11. Applicable age range of this car: 6--12 months.
12. The maximum load of this car is 12kg, and it is not allowed to be overweight.
13. The safe service life of this vehicle is 1 year, and it shall not be used beyond the time limit.

BABY WALKERS INSTALLATION INSTRUCTIONS



The illustrations in this manual , it is to indicate the operation method of the product and product structure , when real small differences with illustrations , please in kind prevail

第146038組 門把鎖

案號/報單號碼	貨名	數(淨重)量
案號： 114 基業一字第 0131/0762 號 報單號碼： AA 13085E1058 進口日期： 113/07/13 貨品分類號列： 8301.40.00.00-2	第 18 項： 門鎖(門把鎖)	40 SET (36.8KG)
存放地點	西 16 庫私貨倉庫	



第146039組 螺絲墊片

案號/報單號碼	貨名	數(重)量
案號： 114年逾退五字第 0241號 報單號碼： AW 14356GA412 進口日期： 114/07/18 貨品分類號列： 7318.22.00.00-7	第5項：模具配件（螺絲墊片）	200PCE (10KG)
存放地點	環球貨櫃 59間	



第146040組 螺釘及螺母

案號/報單號碼	貨名	數(重)量
案號： 114年逾退北業一 字第059號 報單號碼： AB 1465020179 進口日期： 114/07/01 貨品分類號列： 7318.15.90.00-7	第38項：中控台五金零件 內六角圓柱頭螺釘	24PCE (2.83KG)
7318.15.90.00-7	第39項：中控台五金零件 六角螺母	32PCE (3.77KG)
7318.15.90.00-7	第40項：中控台五金零件 內六角圓柱頭螺釘	600PCE (8.48KG)
7318.15.90.00-7	第42項：中控台五金零件 內六角圓柱頭螺釘	44PCE (5.18KG)
7318.15.90.00-7	第44項：中控台五金零件 十字槽盤頭螺釘	188PCE (0.89KG)
7318.15.90.00-7	第48項：中控台五金零件 卡式螺母	24PCE (2.83KG)
7318.15.90.00-7	第49項：中控台五金零件 滾花內六角圓柱頭螺釘	24PCE (2.83KG)
7318.15.90.00-7	第50項：中控台五金零件 內六角圓柱頭螺釘	14PCE (1.65KG)
7318.15.90.00-7	第51項：中控台五金零件 歐型T型螺母	14PCE (0.07KG)
7318.15.90.00-7	第52項：中控台五金零件 十字槽大扁頭螺釘	26PCE (0.12KG)
7318.15.90.00-7	第53項：中控台五金零件 十字槽沉頭螺釘	68PCE (0.32KG)
7318.15.90.00-7	第54項：中控台五金零件 六角螺母	16PCE (3.77KG)
7318.15.90.00-7	第56項：中控台五金零件 內六角圓柱頭螺釘	20PCE (11.04KG)
7318.15.90.00-7	第58項：中控台五金零件 十字槽盤頭螺釘	24PCE (3.39KG)

7318.15.90.00-7	第 59 項：中控台五金零件 1 型非金屬嵌件六角鎖緊螺母	24PCE (3.39KG)
7318.15.90.00-7	第 60 項：中控台五金零件 滾花內六角圓柱頭螺釘	24PCE (3.39KG)
7318.22.00.00-7	第 64 項：中控台五金零件 平墊	160PCE (22.61KG)
7318.15.90.00-7	第 66 項：中控台五金零件 六角螺母	8PCE (1.88KG)
7318.15.90.00-7	第 67 項：中控台五金零件 M5 絲杆	4PCE (0.94KG)
存放地點	台北港國際物流(東立) 西間 12 區	





第146041組 鋁蓋

案號/報單號碼	貨名	數(重)量
第1案： 114 基里緝字第 0235/0364 號 報單號碼： AX 12363Z1312 進口日期： 112/10/08 貨品分類號列： 8309.90.10.10-9	第1項： 鋁蓋	2000PCE (17.25KG)
存放地點	七堵私貨倉庫	
第2案： 114 基里緝字第 0635/0923 號 報單號碼： AX 14363Z1316 進口日期： 112/10/08 貨品分類號列： 8309.90.10.10-9	第1項： 鋁製易開罐蓋	2000PCE (17.15KG)
第3案： 114 機巡字第 0006/1200 號 貨品分類號列： 8309.90.10.10-9	第1項： 鋁製易開罐蓋 直徑約 19cm	797PCE (15.94KG)
	第2項： 鋁製易開罐蓋 直徑約 16.5cm	97PCE (1.35KG)
存放地點	西16庫私貨倉庫	

第1案：



第2案：



第3案：



第146042組 玻璃杯

案號/報單號碼	貨名	數(淨重)量
案號： 114 基里緝字第 0832/1199 號 報單號碼： AX 12514F1KS6 進口日期： 112/10/15 貨品分類號列： 7013.37.00.00-8	第 1 項： 1000ml 玻璃杯	216PCE (含破損 10PCE) (100KG)
存放地點	西 16 私貨倉庫	
標售條件	為明瞭貨物現況，投標人應於規定看貨時間內，詳細查閱看貨清單所列內容及約定事項，再詳查標售貨物之內容、品質、規格、件數、用途、新舊程度及殘缺破損情形，看貨後如有疑問，應於繳納押標金前提出，否則於投標後縱有異議，本關概不予受理，並對所有標售貨物不負物品瑕疵擔保責任。	



第 146043 組 子母床

案號/報單號碼	貨名	數(重)量
114 年滯報基里字第 022 號 艙單號碼：14P9663060 進口日期：114/6/2 貨品分類號列： 9403.50.90.00-5	第 1 項：住宅傢俱-高低/子母床 (240x120x200)(木) 內含 (T6 LED 日光燈 x2、塑膠軌道 x2)	1SET (500KG)
存放地點	台北港貨櫃碼頭股份有限公司 9B 間 25 區	
標售條件	1、本組貨物由得標人憑經濟部標準檢驗局合格證放行進口，或於得標次日起 2 個月內原貨原包裝報運出口，且不得有我國原產地之標示，其出口報單上應註明不得申請退稅，並以本關辦理出口通關手續為原則，由本關派員押運監視裝船。 2、一切手續及費用由得標人自行負責，否則視同放棄。 3、為明瞭貨物現況，投標人應於規定看貨時間內，詳細查閱看貨清單所列內容及約定事項，再詳查標售貨物之內容、品質、規格、件數、用途、新舊程度及殘缺破損情形，看貨後如有疑問，應於繳納押標金前提出，否則於投標後縱有異議，本關概不予受理，並對所有標售貨物不負物品瑕疵擔保責任。	



第146044組 鉚釘及鐵絲

案號/報單號碼	貨名	數(重)量
案號： 114年逾退業一字 第0229號 報單號碼： AA 14589F1043 進口日期： 114/08/24 貨品分類號列： 7318.23.00.00-6	第36項：鉚釘/鐵	35 KGM (35 KGM)
7217.10.10.00-1	第38項：鐵絲/鐵	100 KGM (100 KGM)
存放地點	世邦貨櫃	



第146045組 按摩椅

案號/報單號碼	貨名	數(重)量
案號： 114年逾退業一字第0223號 報單號碼： AA/14/589/F0406 進口日期：114/4/10 貨品分類號列： 9019.10.19.00-8	第25項：按摩椅/PU+海綿+鐵+塑膠 BRAND：松屋智能 MODEL：L36	1PCE (111.5KG)
存放地點	中央貨櫃	
標售條件	1、本組貨物由得標人憑經濟部標準檢驗局合格證放行進口，或於得標次日起2個月內原貨原包裝報運出口，且不得有我國原產地之標示，其出口報單上應註明不得申請退稅，並以本關辦理出口通關手續為原則，由本關派員押運監視裝船。 2、一切手續及費用由得標人自行負責，否則視同放棄。	



第146046組 玻璃隨行杯

案號/報單號碼	貨名	數(淨重)量
案號： 114年逾退業一字 第0240號 報單號碼： AABC14042H3120 進口日期： 114/09/27 貨品分類號列： 7013.37.00.00-8	第230項： TUMBLER	60 PCE
存放地點	聯興貨櫃	
標售條件	為明瞭貨物現況，投標人應於規定看貨時間內，詳細查閱看貨清單所列內容及約定事項，再詳查標售貨物之內容、品質、規格、件數、用途、新舊程度及殘缺破損情形，看貨後如有疑問，應於繳納押標金前提出，否則於投標後縱有異議，本關概不予受理，並對所有標售貨物不負物品瑕疵擔保責任。	



第146047組 鐵鴿舍

案號/報單號碼	貨名	數(重)量
第1案： 114年逾退北業一 字第075號 報單號碼： AB 1462600009 進口日期： 114/7/27 貨品分類號列： 7326.90.90.30-9	第1項： 鐵鴿舍	1PCE (51.55KG)
第2案： 114年逾退北業一 字第076號 報單號碼： AB 1462600010 進口日期： 114/7/27 貨品分類號列： 7326.90.90.30-9	第1項： 鐵鴿舍	1PCE (61.2KG)
第3案： 114年逾退北業一 字第077號 報單號碼： AB 1462600011 進口日期： 114/7/27 貨品分類號列： 7326.90.90.30-9	第1項： 鐵鴿舍	1PCE (65.5KG)
第4案： 114年逾退北業一 字第078號 報單號碼： AB 1462600012 進口日期： 114/7/27 貨品分類號列： 7326.90.90.30-9	第1項： 鐵鴿舍	1PCE (61.12KG)
存放地點	臺北港國際物流	

第1~4案



組裝示意圖

