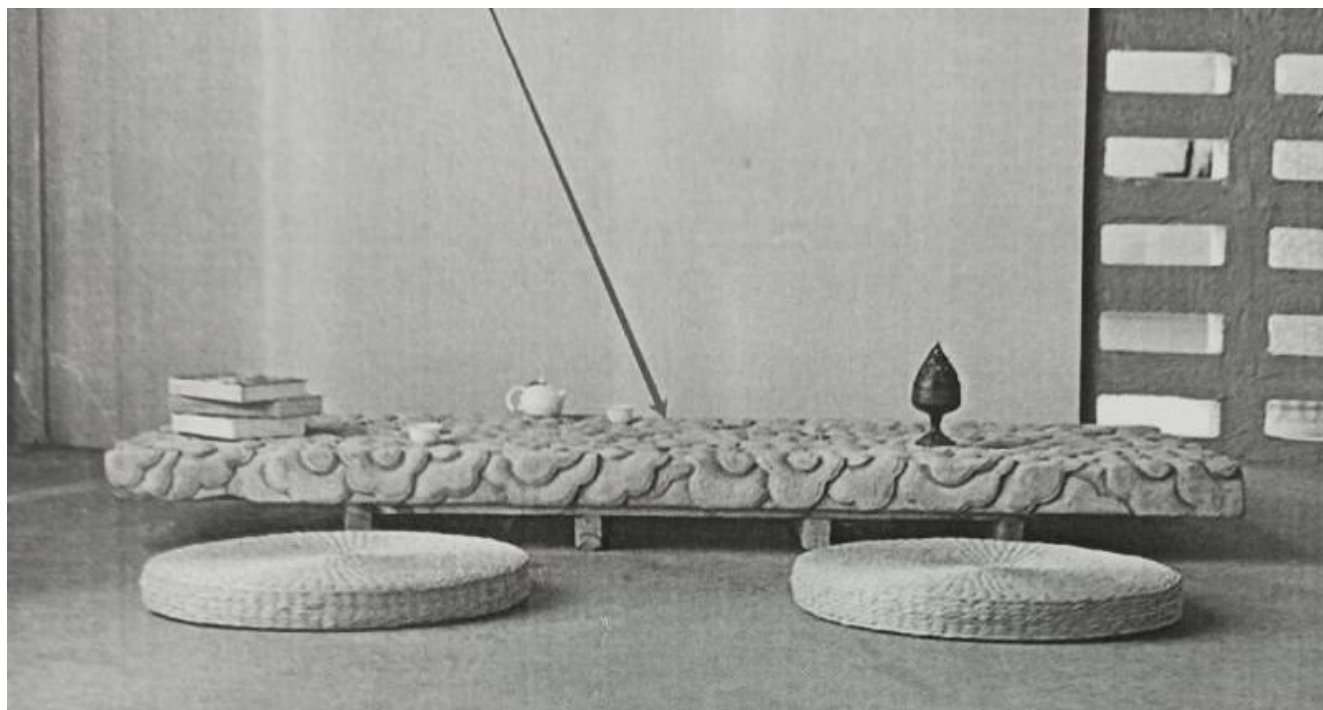


第151001組 磁磚及石桌板

案號/報單號碼	貨名	數(重)量
案號： 114 基業一字第 0413/2191 號 報單號碼： AA/14/310/B0487 進口日期：114/4/23 貨品分類號列： 6907.21.00.52-4	第 2 項： 上釉磁磚 吸水率 0.02%) 600*1200 mm (2 片/箱)	7 CTN+1PCE (504KG)
貨品分類號列： 6802.91.90.10-7	第 66 項： 石桌板(漢白玉) 200*10*78 CM	1 PCE (400KG)
存放地點	七堵私貨倉庫	



示意圖(不含周邊配件)



第142033組 針織布

案號/報單號碼	貨名	數(重)量
案號： 112 基五堵字第 0137/1235 號 報單號碼： AWBE11441G0130 進口日期： 111/09/26 貨品分類號列： 第3項為 6001.21.00.00-2 第4、7項為 6006.22.00.00-6 第5、6項為 6006.34.00.00-2	第3項. KNIT COTTON 100%, 圈絨, W:120~150CM  第4項. KNIT COTTON 100%, 染色, W:120~150CM  第5項. KNIT PRINTING POLYESTER 100%, W:120~150CM  第6項. KNIT PRINTING POLYESTER 100%, W:150~280CM  第7項. KNIT COTTON 100%, 染色 W:150~280CM	15512MTK (2828KG)  46462.7MTK (7306KG)  45221.3MTK (6030KG)  20389.62 MTK (289KG)  34146MTK (478KG)
存放地點	西16私貨倉庫	



第152006組 SOCKS(須補產標)

案號/報單號碼	貨名	數(重)量
第1案： 115年逾退五字第 0026號 報單號碼： AW 14074H2139 進口日期： 114/05/27 貨品分類號列： 6115.95.00.00-6	第42項： RUNNING SOCKS MEDIUM 4 PAIRS, WOMEN (220-250), WHITE, 4 PACK	10SET (2.5KGM)
存放地點	東亞貨櫃H間222區	
第2案： 115年逾退業一字 第0090號 報單號碼： AA 14074H4461 進口日期： 114/07/24 貨品分類號列： 6115.95.00.00-6	第18項： SOCKS FACTORY MEN'S AND WOMEN'S NON-PEELING NO- PUNGKKU FAKE SOCKS VER. 3 10 PAIRS, M, MIXED  第19項： SOCKS FACTORY MEN'S AND WOMEN'S NON-PEELING NO- PUNGKKU FAKE SOCKS VER. 3 10 PAIRS, M, WHITE	3SET (1.5KGM)  6SET (3KGM)
存放地點	世邦儲運	
標售條件	1. 本組貨物限得標人向經濟部國際貿易署申請補標產地並完成補標作業，經該署函請本關准予放行始得提領。或於得標次日起2個月內原貨原包裝報運出口，且不得有我國原產地之標示，其出口報單上應註明不得申請退稅，並於本關辦理出口通關手續為原則，由本關派員押運監視裝運出口。 2. 一切手續及費用均由得標人自行負責，否則視同放棄。	

第1案



第2案



第152007組 針織布料

案號/報單號碼	貨名	數(重)量
案號： 115年滯納五字第 0001號 報單號碼： AWBE11441G0130 進口日期： 111/09/26 貨品分類號列： 第8項為 6001.21.00.00-2 第9-11項為 6006.22.00.00-6 第12、13項為 6006.34.00.00-2	第8項. KNIT COTTON 100%, 圈絨, W:120~150CM  第9項. KNIT COTTON 100%, 染色, W:120~150CM  第10項. KNIT COTTON 100%, 染色, W:120~150CM  第11項. KNIT COTTON 100%, 染色, W:120~150CM  第12項. KNIT PRINTING POLYESTER 100%, W:120~150CM  第13項. KNIT PRINTING POLYESTER 100%, W:150~280CM (12BAG)	769MTK (140KG)  2772.5MTK (436KG)  1147.2MTK (180KG)  191.2 MTK (30KG)  311.2MTK (41KG)  6438.83MTK (91KG)
存放地點	西16私貨倉庫	



第152014組 襪子(須補產標)

案號/報單號碼	貨名	數(重)量
第1案： 114 馬祖字第 0081/2178號 報單號碼： AY 1464900028 進口日期： 114/01/06 貨品分類號列： 6115.96.00.10-3	第2項. 襪子組(1SET=3NPR)  第3項. 襪子(長型)  第4項. 襪子(短型)	92SET (11.55KGM)  300NPR (13.35KGM)  500NPR (22.3KGM)
存放地點	西16私貨倉庫	
標售條件	1. 本組貨物限得標人向經濟部國際貿易署申請補標產地並完成補標作業，經該署函請本關准予放行始得提領。或於得標次日起2個月內原貨原包裝報運出口，且不得有我國原產地之標示，其出口報單上應註明不得申請退稅，並於本關辦理出口通關手續為原則，由本關派員押運監視裝運出口。 2. 一切手續及費用均由得標人自行負責，否則視同放棄。	



第152015組 收腹褲及毛巾

案號/報單號碼	貨名	數(重)量
第1案： 115年逾退業一字 第0228號 報單號碼： AA 15589F1895 進口日期： 115/04/28 貨品分類號列： 6104.63.10.00-5 貨品產地： 中國	第86項： 收腹褲/100%聚酯纖維(針織)	85PCE (9KGM)
存放地點	世邦貨櫃	
第2案： 115年逾退五字第 0289號 報單號碼： AW 14342F0543 進口日期： 114/07/28 貨品分類號列： 6302.60.00.00-0 貨品產地： 越南	第17項： KNIT 100% COTTON TOWELS COLOR:RED	28PCE (0.99KGM)
存放地點	環球貨櫃58間B02區	
標售條件	1. 本組貨物限得標人向經濟部國際貿易署申請補標產地並完成補標作業，經該署函請本關准予放行後始得提領。或於得標次日起2個月內原貨原包裝報運出口，且不得有我國原產地之標示，其出口報單上應註明不得申請退稅，並於本關辦理出口通關手續為原則，由本關派員押運監視裝運出口。 2. 一切手續及費用均由得標人自行負責，否則視同放棄。	

第1案



第2案



第156006組 40呎冷凍櫃

案號/報單號碼	貨名	數(淨重)量
案號： 113 基里緝字第 0706/1156 號 通關號碼： 13ABGS 進口日期： 113/09/07 貨品分類號列： 8609.00.00.00-9	第 2 項： 40 呎冷凍櫃 (櫃號:EMCU5250000 , CBHU2987024)	2 UNT (9,520 KG)
存放地點	西 16 私貨倉庫	



## 第156009組 穩壓器

案號/報單號碼	貨名	數(重)量
案號： 115年滯納業一字 第0011號 報單號碼： AA 14629Y4021 進口日期： 114/4/19 貨品分類號列： 8504.40.99.90-0	第1項： 穩壓器(10KV/50HZ) SUN-H 4000 合同號：21MK (03) -0150881TW	1SET (10,040KG)
存放地點	臺灣港務 西岸貨櫃集散站 (WHLU1203338)	
備註	<ol style="list-style-type: none"> <li>1. 本組貨物按現狀標售，其詳細品目、內容、新舊程度、功能良否，請投標人自行看貨鑑定(吊櫃費、移櫃費等亦須自行負擔)，得標後不得異議。</li> <li>2. 拍賣後得標人提貨時，所需之出倉裝車費(不同倉儲業者另收之吊櫃費、移櫃費等)及貨櫃歸還相關事宜，應由得標人自行聯繫及負擔。</li> </ol>	





# 電力系統

## 智慧型

# 高壓電力穩壓系統

Automatic High Voltage  
Stabilization System

### ⏻ 何謂電力品質？

電力品質涵蓋電力系統中的電壓、電流波形及頻率的正常性程度。電力品質不良係因天然災害、外物碰觸、人為因素、設備劣化和電路特性等，導致電壓、電流之諧波、電壓閃爍、三相不平衡以及電壓驟降/突升，對電機、電子設備造成危害性影響。

### ⏻ 電壓驟降/突升原因

- ✔ 線路電壓降：電流流經線路會因電阻、電感、電容之效應而產生壓降。
- ✔ 頻率變化：系統頻率高低變化時，發電機輸出電壓亦隨之變化。
- ✔ 負載變動：用戶的負載性質及大小隨時牽動線路之電壓。
- ✔ 發電機功率因數之變化。

[www.sun-u.com.tw](http://www.sun-u.com.tw)

協助企業提升能源使用效率/節能減碳/能源減量

## 電壓不穩定缺點

- 設備故障率增高
- 設備使用年限縮短
- PLC等自動控制參數失真
- 製程不穩定、不良率增加
- 材料耗損成本增加
- 整體生產力降低
- 維護人力成本增加

改善後



## 電壓穩定優點

- 設備故障發生率減少
- 設備使用年限延長
- 穩定製程、減少不良率
- 材料耗損成本降低
- 提升整體生產力
- 減少維護人力成本支出

### 煇有節能

## 智慧型高壓電力穩壓系統

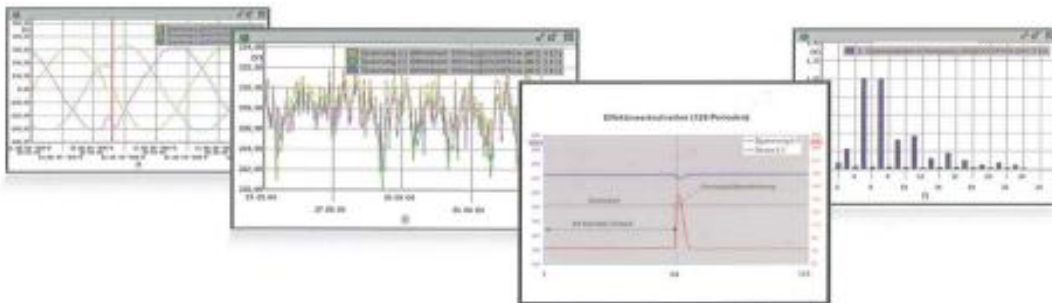
供電端應提供穩定的額定輸出電壓，使受電端設備能產生最佳性能。但是，由於線路或供電設備的電壓降等原因，使得高壓電壓會產生變動，對現場設備造成不良影響或造成意外及損失。

煇有節能-智慧型高壓電力穩壓系統即是自動調整一次側輸出電壓，進而維持電壓穩定並達到顯著的節能效益。

### 產品實績

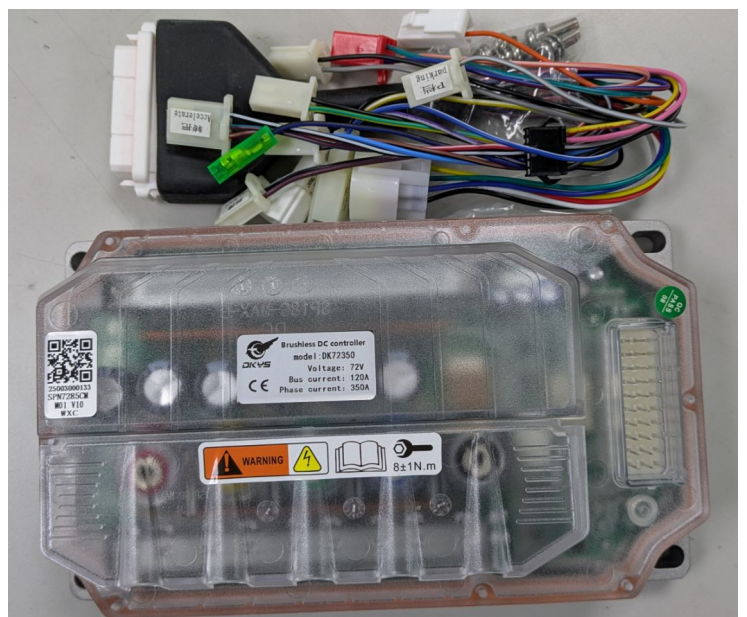


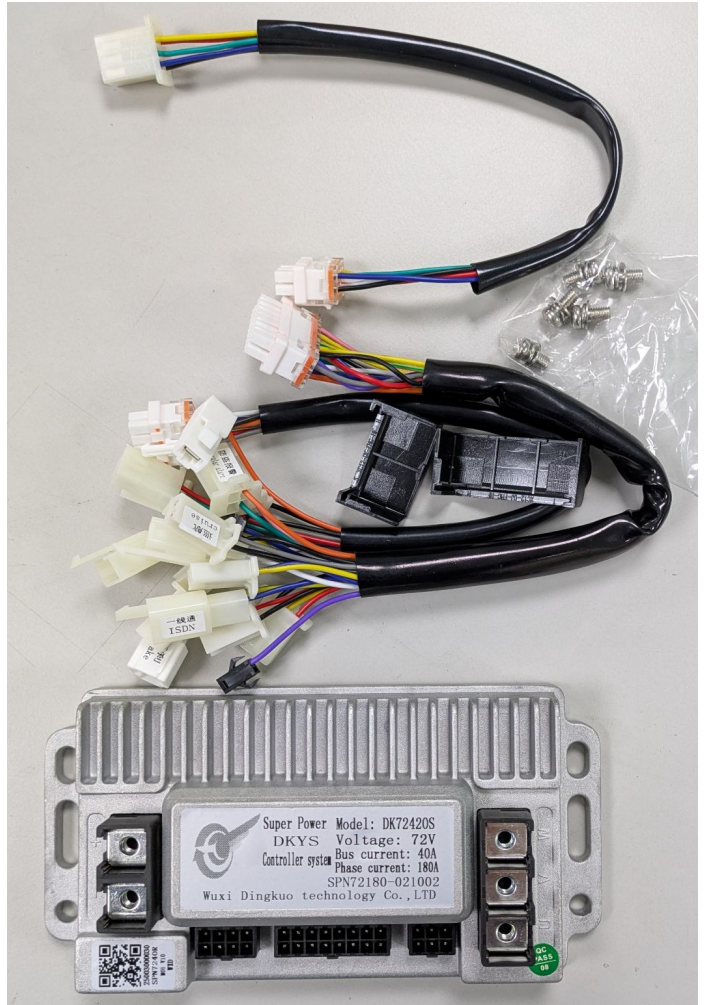
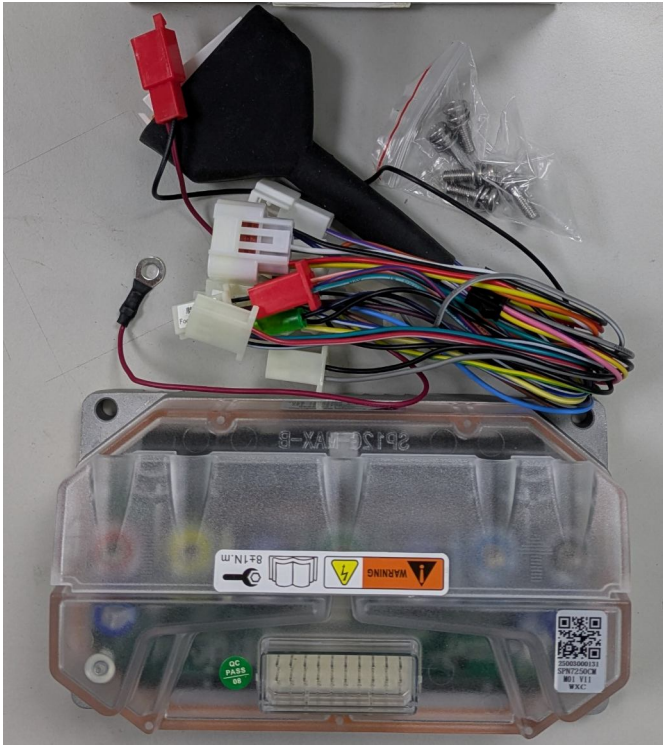
### 全廠監控



# 第156015組 電動車控制器

案號/報單號碼	貨名	數(重)量
案號： 114 基里緝字第 0538/2141 號 報單號碼： AX 13669EFWOM 進口日期： 113/8/30 貨品分類號列： 8543.70.99.50-4	第1~5項： 電動車控制器	65PCE (65KG)
存放地點	西 16 私貨倉庫	





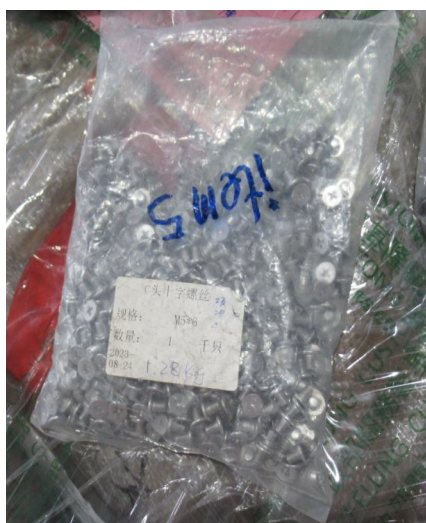
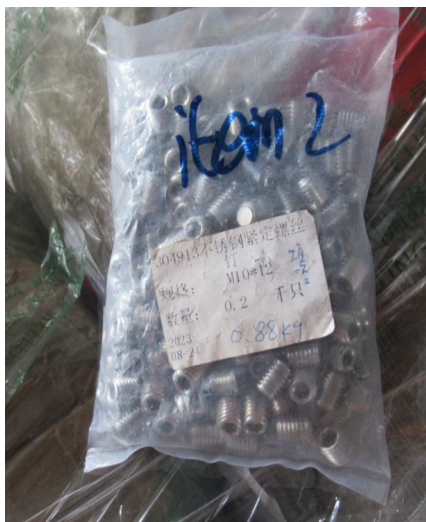
第156016組 手寫板、螺絲及螺母

案號/報單號碼	貨名	數(淨重)量
第1案 115 基倉字第 0023/0246號 報單號碼： AZ 14612F2508 進口日期： 114/11/07 貨品分類號列： 8543.70.99.90-6	第1項： 手寫板	50PCE (8.5KG)
第2案 113 基里緝字第 0965/1638號 報單號碼： AX 12624F4WSJ 進口日期： 112/09/02 貨品分類號列： 7318.15.90.00-7	第1項： 不銹鋼緊定螺絲釘(M10*12)	200PCE (0.88KG)
貨品分類號列： 7318.15.90.00-7	第2項： C頭十字螺絲(M6*8)	1000PCE (2.44KG)
貨品分類號列： 7318.15.90.00-7	第3項： 內六角緊定螺絲(M10*10)	200PCE (0.64KG)
貨品分類號列： 7318.15.90.00-7	第4項： C頭十字螺絲(M5*6)	1000PCE (1.28KG)
貨品分類號列： 7318.16.00.00-5	第5項： 不銹鋼四方螺母(M6)	1800PCE (4.5KG)
貨品分類號列： 7318.15.90.00-7	第6項： 內六角螺釘(M6*14)	1000PCE (5.01KG)
第3案 114 基里緝字第 1280/1766號 報單號碼： AX 13658W2355 進口日期： 113/08/24 貨品分類號列： 7318.16.00.00-5	第1項： 鋼鐵製螺帽	250PCE (41.5KG)
存放地點	西16私貨倉庫	
標售條件	1. 本組 <b>第1案</b> 貨物由得標人憑經濟部標準檢驗局合格證放行進口。或於得標次日起2個月內原貨原包裝報運出口，且不得有我國原產地之標示，其出口報單上應註明不得申請退稅，並於本關辦理出口通關手續為原則，由本關派員押運監視裝船。 2. 一切手續及費用均由得標人自行負責，否則視同放棄。	

第1案



## 第2案



## 第3案



# 第156019組 空壓機

案號/報單號碼	貨名	數(重)量
案號： 115年滯報基里艙 字第004號 艙單號碼： 15P043/0324 進口日期： 115/1/8 貨品分類號列： 8414.40.90.00-7	第1項： 五金/工具-沖氣泵/空壓機	1 CRT (145 KG)
存放地點	臺北港貨櫃碼頭股份有限公司 8A間 20區	



第156020組 書架 衣櫃 地板

案號/報單號碼	貨名	數(重)量
第1案： 115年滯報基里艙 字第005號 艙單號碼： 15P043/0327 進口日期： 115/1/8 貨品分類號列： 9403.60.90.00-3	第1項： 書架(145x40x205公分)	1 PKG (79 KG)
第2案： 115年滯報基里艙 字第002號 艙單號碼： 15P019/AW56 進口日期： 115/1/6 貨品分類號列： 9403.60.90.00-3	第1項： 更衣櫃	1 CRT (99.4 KG)
第3案： 115年滯報基里艙 字第003號 艙單號碼： 15P019/AW54 進口日期： 115/1/6 貨品分類號列： 3918.10.10.00-1	第1項： SPC地板 (122.5x18.5x0.5公分) (13PCE/BOX)	6 BOX (163 KG)
存放地點	臺北港貨櫃碼頭股份有限公司 8A 間	

第1案



第2案



第3案



## 第156021組 電動車控制器

案號/報單號碼	貨名	數(重)量
第1案： 115 基里緝字第 0191/0309 號 報單號碼： AX 14669EKQV3 進口日期： 114/9/1 貨品分類號列： 8543.70.99.50-4	第1~3項： 電動腳踏車控制器	150PCE (88.5KG)
存放地點	七堵私貨倉庫	
第2案： 115 基里緝字第 0230/0338 號 報單號碼： AX 146434PW7Y 進口日期： 114/10/17 貨品分類號列： 8543.70.99.50-4	第1項： 電動車用控制器	300PCE (51.1KG)
存放地點	西16私貨倉庫	

### 第1案





第2案

