

第141005組 花崗岩戶外洗手盆

案號/報單號碼	貨名	數(重)量
案號： 114年逾退里業字第013號 報單號碼： AB/14/619/M5T8K 進口日期：114/1/18 貨品分類號列： 6802.93.90.00-7	第1項：戶外洗手盆(配件:下水軟管、下水管、下水器、水龍頭、膩子刀、雲石膠) BRAND：NO BRAND SPEC：花崗岩	1PCE (156KG)
存放地點	台北港貨櫃碼頭股份有限公司	



第141006組 日式石燈籠

案號/報單號碼	貨名	數(重)量
案號： 114年滯報基里字第018號 倉單號碼： 14P573/IA04 進口日期：114/3/29 貨品分類號列： 6802.99.90.00-1	第1項：石雕青石日式石燈籠-(上蓋 30x30x6)(中扁座 20x20x6)(底座 24x24x9) (中正方石 12x12x14)(柱體 12x12x30)	4PCE (139.52KG)
存放地點	台北港貨櫃碼頭股份有限公司 9B間 26區	



第141007組 花崗石製型材

案號/報單號碼	貨名	數(重)量
案號： 114年基業一字第0112 號/0660號 報單號碼： AA/13/369/F3366 進口日期：113/10/29 貨品分類號列： 6802.93.90.00-7	第11項：花崗石製型材(經簡單鋸切成表面平整者，最大二面之一面為機切面，另一面為機鑿面) 75~91x14~75x3CM	18PCE (340KG)
	第12項：花崗岩製型材 80x35x21CM	24PCE (1630KG)
	第13項：花崗石製型材(經簡單鋸切成表面平整者，最大二面之一面為機切面，另一面為機鑿面) 80x38x3CM	12PCE (290KG)
	第14項：花崗型材(最大一面有防滑處理、未拋光) 80x32x8CM	6PCE (190KG)
	第15項：花崗型材(最大一面有防滑處理、未拋光) 82x32x8CM	23PCE (840KG)
	第18項：花崗石製型材(經簡單鋸切成表面平整者，最大二面之一面為機切面，另一面為機鑿面) 50~148x16~84x2.5CM	75PCE (1840KG)
	第19項：花崗石製型材(經簡單鋸切成表面平整者，最大二面之一面為機切面，另一面為機鑿面) 63~118x10~61x2.5CM	64PCE (1640KG)
	第20項：花崗石製型材(經簡單鋸切成表面平整者，最大二面之一面為機切面，另一面為機鑿面) 97~121x14~111x3CM	12PCE (540KG)
	第26項：花崗石製型材(經簡單鋸切成表面平整者，最大二面之一面為機切面，另一面為機鑿面) 4~122x25~77x3CM	45PCE (1070KG)
	第27項：花崗石製型材(經簡單鋸切成表面平整者，最大二面之一面為機切面，另一面為機鑿面) 90x21~77x3CM	34PCE (850KG)
	第33項：花崗石製型材(經簡單鋸切成表面平整者，最大二面之一面為機切面，另一面為機鑿面) 124~127x39~69x3CM	20PCE (1390KG)
	第34項：花崗石製型材(經簡單鋸切成表面平整者，最大二面之一面為機切面，另一面為機鑿面) 121~127x28~69x3CM	22PCE (1440KG)
	第35項：花崗石製型材(經簡單鋸切成表面平整者，最大二面之一面為機切面，另一面為機鑿面) 39~116x9~29x3CM	100PCE (1440KG)
	第36項：花崗石製型材(經簡單鋸切成表面平整者，最大二面之一面為機切面，另一面為機鑿面) 119~127x30~69x3CM	23PCE (1340KG)
	第37項：花崗石製型材(經簡單鋸切成表面平整者，最大二面之一面為機切面，另一面為機鑿面) 65~122x21~68x3CM	30PCE (1190KG)
	第38項：花崗石製型材(經簡單鋸切成表面平整者，最大二面之一面為機切面，另一面為機鑿面) 15~120x9~18x3CM	152PCE (1290KG)
第39項：花崗石製型材(經簡單鋸切成表面平整者，最大二面之一面為機切面，另一面為機鑿面) 55~109x9~62x3CM	37PCE (1190KG)	
第40項：花崗石製型材(經簡單鋸切成表面平整者，最大二面之一面為機切面，另一面為機鑿面) 55~109x9~62x3CM	37PCE (1190KG)	
第41項：花崗石製型材(經簡單鋸切成表面平整者，最大二面之一面為機切面，另一面為機鑿面) 55~109x9~62x3CM	37PCE (1190KG)	

	第42項：花崗石製型材(經簡單鋸切成表面平整者，最大二面之一面為機切面，另一面為機鑿面) 55~109x9~64x3CM	37PCE (1190KG)
	第43項：花崗石製型材(經簡單鋸切成表面平整者，最大二面之一面為機切面，另一面為機鑿面) 55~109x9~64x3CM	37PCE (1190KG)
	第44項：花崗石製型材(經簡單鋸切成表面平整者，最大二面之一面為機切面，另一面為機鑿面) 55~109x9~64x3CM	37PCE (1190KG)
	第45項：花崗石製型材(經簡單鋸切成表面平整者，最大二面之一面為機切面，另一面為機鑿面) 55~109x9~62x3CM	37PCE (1190KG)
	第46項：花崗石製型材(經簡單鋸切成表面平整者，最大二面之一面為機切面，另一面為機鑿面) 55~109x9~62x3CM	37PCE (1190KG)
	第47項：花崗石製型材(經簡單鋸切成表面平整者，最大二面之一面為機切面，另一面為機鑿面) 55~109x9~62x3CM	37PCE (1190KG)
存放地點	西 16 私貨倉庫	

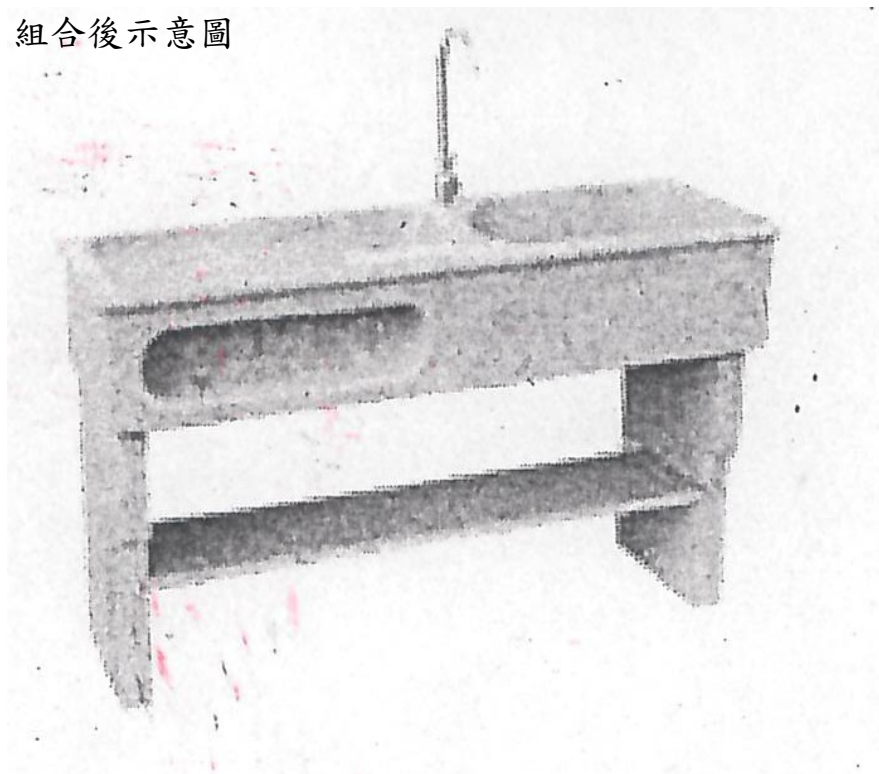


第141009組 花崗岩洗手盆

案號/報單號碼	貨名	數(重)量
案號： 114年基業一字第0127/0840號 報單號碼： AA/13/589/F0734 進口日期：113/5/4 貨品分類號列： 6802.93.30.00-0	第6項：洗手盆/花崗岩	1PCE (301KG)
存放地點	西16私貨倉庫	



組合後示意圖



第141010組 花崗岩陽台水槽

案號/報單號碼	貨名	數(重)量
案號： 114年逾退里業字第032號 報單號碼： AB/14/619/MKYT4 進口日期：114/2/3 貨品分類號列： 6802.93.30.00-0	第1項：陽台水槽(含贈品下水管*1、下水器*1、水龍頭*1、云石膠*1、膩子刀*1) BRAND：項銘 SPEC：花崗岩	1PCE (170KG)
存放地點	台北港貨櫃碼頭股份有限公司 N5 倉庫 8B 間 12 區	



第141011組 大理石洗衣槽

案號/報單號碼	貨名	數(重)量
案號： 114年逾退里業字第031號 報單號碼： AB/14/619/R0Q87 進口日期：114/4/3 貨品分類號列： 6802.91.90.10-7	第1項：洗衣槽(含配件:下水管、下水器、水龍頭、膩子刀、雲石膠) SPEC：大理石	1SET (190KG)
存放地點	台北港貨櫃碼頭股份有限公司 N5 倉庫 9B 間 00 區	



第142001組 鬆緊帶

案號/報單號碼	貨名	數(重)量
案號： 113 基五堵字第 0164/1338 號 報單號碼： AW 13428U0223 進口日期： 113/03/30 貨品分類號列： 6002.40.90.90-0	第1項： 鬆緊帶 滌綸+氨綸/白色/Φ3.0 滌綸80%+氨綸20%制 (針織)	481400YRD (639.1KG)
存放地點	七堵私貨倉庫	



第142026組 枕套

案號/報單號碼	貨名	數(重)量
113 基里緝字第 0708/1530 號 報單號碼： AX 12619TXXF1 進口日期： 112/08/26 貨品分類號列： 6302.22.00.00-7	第 33 項： 枕套 第 34 項： 枕套 第 35 項： 枕套 第 36 項： 枕套	38PCE (2.6KGM) 59PCE (5.2KGM) 19PCE (2.6KGM) 38PCE (2.6KGM)
存放地點	西16私貨倉庫	
標售條件	1. 本組貨物由得標人憑經濟部標準檢驗局合格證放行進口。或於得標次日起2個月內原貨原包裝報運出口，且不得有我國原產地之標示，其出口報單上應註明不得申請退稅，並於本關辦理出口通關手續為原則，由本關派員押運監視裝船。 2. 一切手續及費用均由得標人自行負責，否則視同放棄。	



第142030組 非磨毛平織印花布

案號/報單號碼	貨名	數(重)量
案號： 114 基五堵字第 0017/0437 號 報單號碼： AW 13287I2049 進口日期： 113/07/20 貨品分類號列： 5407.54.00.00-4	第5項. 非磨毛平織印花布 100%聚酯纖維,非磨毛.幅寬:220公分. 170丹尼.經密 :226/平方吋.緯密:173/平方吋. 米重:85克/平方米	4479MTR (867.8KG)
存放地點	西16私貨倉庫	



第142032組 襪子(須補產標)

案號/報單號碼	貨名	數(重)量
第1案： 114 基里緝字第 0316/0434 號 報單號碼： AX 13669EH0NN 進口日期： 113/09/17 貨品分類號列： 6115.95.00.00-6	第1項. 短襪 (80%棉、17%聚酯纖維、3%氨綸) 第2項. 長襪 (80%棉、17%聚酯纖維、3%氨綸)	240NPR (15.13KGM) 180NPR (15.13KGM)
第2案： 114 基里緝字第 0601/0888 號 報單號碼： AX 13658Q9023 進口日期： 113/06/04 貨品分類號列： 6115.96.00.10-3	第1項. 襪子(主成分:PET(聚酯纖維))	500NPR (21.75KGM)
第3案： 114 基里緝字第 0236/0743 號 報單號碼： AX 12609FHPWX 進口日期： 112/08/09 貨品分類號列： 6115.95.00.00-6	第1項. 女童中筒襪 第2項. 女童夏季薄款襪 第3項. 蝴蝶結公主舞蹈襪 第4項. 女童小腿襪 第5項. 箕空中筒襪 第6項. JK 小腿襪 第7項. 兒童中筒襪	48NPR (1.45KGM) 54NPR (1.63KGM) 152NPR (4.58KGM) 3NPR (0.09KGM) 18NPR (0.54KGM) 17NPR (0.51KGM) 35NPR (1.05KGM)
存放地點	西16私貨倉庫	
標售條件	1. 本組貨物限得標人向經濟部國際貿易署申請補標產地並完成補標作業，經該署函請本關准予放行始得提領。或於得標次日起2個月內原貨原包裝報運出口，且不得有我國原產地之標示，其出口報單上應註明不得申請退稅，並於本關辦理出口通關手續為原則，由本關派員押運監視裝運出口。	

2. 一切手續及費用均由得標人自行負責，否則視同放棄。

第1案



第2案



第3案



第142033組 針織布

案號/報單號碼	貨名	數(重)量
案號： 112 基五堵字第 0137/1235 號 報單號碼： AWBE11441G0130 進口日期： 111/09/26 貨品分類號列： 第3項為 6001.21.00.00-2 第4、7項為 6006.22.00.00-6 第5、6項為 6006.34.00.00-2	第3項. KNIT COTTON 100%, 圈絨, W:120~150CM 第4項. KNIT COTTON 100%, 染色, W:120~150CM 第5項. KNIT PRINTING POLYESTER 100%, W:120~150CM 第6項. KNIT PRINTING POLYESTER 100%, W:150~280CM 第7項. KNIT COTTON 100%, 染色 W:150~280CM	15512MTK (2828KG) 46462.7MTK (7306KG) 45221.3MTK (6030KG) 20389.62 MTK (289KG) 34146MTK (478KG)
存放地點	西 16 私貨倉庫	
備註	為明瞭貨物現況，投標人應於規定看貨時間內，詳細查閱看貨清單所列內容及約定事項，再詳查標售貨物之內容、品質、規格、件數、用途、新舊程度及殘缺破損情形，看貨後如有疑問，應於繳納押標金前提出，否則於投標後縱有異議，本關概不予受理，並對所有標售貨物不負物品瑕疵擔保責任。	



第142034組 襪子及床罩

案號/報單號碼	貨名	數(重)量
案號： 114 基里緝字第 0733/1061 號 報單號碼： AX 12514FEH3G 進口日期： 112/12/11 貨品分類號列： 第1項為 6115.96.00.10-3 第2項為 6302.22.00.00-7	第1項. 襪子(主要成分:聚酯纖維) 第2項. 床罩	500NPR (16.2KGM) 19PCE (10KGM)
存放地點	七堵私貨倉庫	
標售條件	1. 本組貨物限得標人(1)第1項向經濟部國際貿易署申請補標產地並完成補標作業，經該局函請本關准予放行後始得提領，及(2)第2項憑經濟部標準檢驗局合格證放行進口。或於得標次日起2個月內原貨原包裝報運出口，且不得有我國原產地之標示，其出口報單上應註明不得申請退稅，並於本關辦理出口通關手續為原則，由本關派員押運監視裝運出口。 2. 一切手續及費用均由得標人自行負責，否則視同放棄。	

第1項



第2項



第142035組 印花床包組

案號/報單號碼	貨名	數(重)量
第1案： 114 基里緝字第 0748/1079 號 報單號碼： AX 12514F1YZZ 進口日期： 112/10/14 貨品分類號列： 6302.22.00.00-7	第1項： 印花床包組	30SET (34.9KGM)
第1案： 114 基里緝字第 0747/1081 號 報單號碼： AX 12514F2269 進口日期： 112/10/14 貨品分類號列： 6302.22.00.00-7	第1項： 印花床包組	30SET (34.6KGM)
存放地點	七堵私貨倉庫	
標售條件	1. 本組貨物由得標人憑經濟部標準檢驗局合格證放行進口。或於得標次日起2個月內原貨原包裝報運出口，且不得有我國原產地之標示，其出口報單上應註明不得申請退稅，並於本關辦理出口通關手續為原則，由本關派員押運監視裝船。 2. 一切手續及費用均由得標人自行負責，否則視同放棄。	

第1案



第2案



第142036組 襪子(須補產標)

案號/報單號碼	貨名	數(重)量
第1案： 114 基里緝字第 0076/0719 號 報單號碼： AX 13363FQGEM 進口日期： 113/08/10 貨品分類號列： 6115.95.00.00-6	第1項. 襪子	942NPR (23.46KGM)
第2案： 114 基里緝字第 0616/0929 號 報單號碼： AX 13363GG1NN 進口日期： 113/11/12 貨品分類號列： 6115.95.00.00-6	第1項. 襪子(材質:60%棉+30%錦綸+10%氨綸)	215NPR (7.79KGM)
第3案： 114 基里緝字第 0233/0725 號 報單號碼： AX 13363EXF8F 進口日期： 113/05/16 貨品分類號列： 6115.96.00.10-3	第1項. 襪子(滌綸-聚脂纖維)	4990NPR (72.9KGM)
第4案： 114 基里緝字第 0692/1027 號 報單號碼： AX 13658F8357 進口日期： 112/09/23 貨品分類號列： 6115.95.00.00-6	第1項. 襪子(棉 79.6% 錦綸 18% 氨綸 2.4%) 第2項. 襪子(棉 74.1% 聚酯纖維 22.7% 氨綸 3.2%)	144NPR (3.08KGM) 121NPR (2.72KGM)
第5案： 114 基里緝字第 0485/0939 號 報單號碼： AX 1252710YYY 進口日期： 112/03/07 貨品分類號列： 6115.95.00.00-6	第1項. 襪子 (材質:天然竹漿纖維(竹纖維 23.4%棉 54.6%)聚酯纖維 19.7%氨綸 2.3%)	1620NPR (29.1682 KGM)
第6案： 114 基里緝字第 0487/0961 號 報單號碼：	第1項. 襪子 (材質:天然竹漿纖維(竹纖維 23.4%棉 54.6%)聚酯纖維	1460NPR 29.4502 KGM)

AX 1252710YW7 進口日期： 112/03/07 貨品分類號列： 6115.95.00.00-6	19.7%氨綸 2.3%)	
存放地點	西16私貨倉庫	
第7案： 114 基里緝字第 0566/0945 號 報單號碼： AX 13514FGNK4 進口日期： 113/12/03 貨品分類號列： 6115.96.00.10-3	第1項. 襪子(無標示及包裝)	498.5NPR (17.2KGM)
第8案： 114 基里緝字第 0617/0947 號 報單號碼： AX 13363GG0QK 進口日期： 113/11/12 貨品分類號列： 6115.95.00.00-6	第1項. 襪子(材質:60%棉+30%錦綸+10%氨綸)	168NPR (8.7KGM)
第9案： 114 基里緝字第 0709/0971 號 報單號碼： AX 13363GG1E2 進口日期： 113/11/12 貨品分類號列： 6115.95.00.00-6	第1項. 襪子(材質:60%棉+30%錦綸+10%氨綸)	362NPR (7.2KGM)
存放地點	七堵私貨倉庫	
標售條件	<p>1. 本組貨物(除第5、6案外)限得標人向經濟部國際貿易署申請補標產地並完成補標作業，經該署函請本關准予放行始得提領。或於得標次日起2個月內原貨原包裝報運出口，且不得有我國原產地之標示，其出口報單上應註明不得申請退稅，並於本關辦理出口通關手續為原則，由本關派員押運監視裝運出口。</p> <p>2. 一切手續及費用均由得標人自行負責，否則視同放棄。</p>	

第1案



第2案



第3案



第4案



第5-6案



第7案



第8案



第9案



第142037組 棉襪

案號/報單號碼	貨名	數(重)量
案號： 114年逾退業一字 第0201號 報單號碼： AA 14439Y1060 進口日期： 114/07/05 貨品分類號列： 6115.95.00.00-6	第60項： 6901338392101 The Naughty Cat Baseball Fridge Washi Socks 材質:棉57% 聚酯纖維37% 氨綸6%/ 針織 第61項： 6901338392102 The Naughty Cat Baseball Fridge Washi Socks 材質:棉57% 聚酯纖維37% 氨綸6%/ 針織 第62項： 6901338392103 The Naughty Cat Baseball Fridge Washi Socks 材質:棉57% 聚酯纖維37% 氨綸6%/ 針織 第63項： 6901338392104 The Naughty Cat Baseball Fridge Washi Socks 材質:棉57% 聚酯纖維37% 氨綸6%/ 針織	50NPR (1.26KGM) 50NPR (1.26KGM) 50NPR (1.26KGM) 50NPR (1.26KGM)
存放地點	中華貨櫃進口2倉E7扣倉A側前	



第142038組 毛衣及內褲

案號/報單號碼	貨名	數(重)量
案號： 114年逾退業一字 第0203號 報單號碼： AA 14190A0693 進口日期： 114/07/11 貨品分類號列： 第65項為 6110.20.00.00-1 第66項為 6108.21.00.00-4	第65項： GIRLS' KNIT PULLOVER OF 65% COTTON 35% POLYESTER 第66項： GIRLS' KNIT BRIEF OF 90% COTTON 10% SPANDEX	3.25DZN (27.86KGM) 91.5DZN (103.76KGM)
存放地點	中華貨櫃進口2倉	
標售條件	1. 本組貨物限得標人向經濟部國際貿易署申請補標產地並完成補標作業，經該署函請本關准予放行後始得提領。或於得標次日起2個月內原貨原包裝報運出口，且不得有我國原產地之標示，其出口報單上應註明不得申請退稅，並於本關辦理出口通關手續為原則，由本關派員押運監視裝運出口。 2. 一切手續及費用均由得標人自行負責，否則視同放棄。	

第65項



第66項



第 142039 組 被子

案號/報單號碼	貨名	數(重)量
114 年逾退里業字第 030 號 報單號碼： AB/12/619/SJWXZ 進口日期：112/7/4 貨品分類號列： 9404.40.00.00-6	第 1 項：被子(印花內裏含襯) BRAND：NO BRAND SPEC：200*230CM	55PCE (120KG)
存放地點	台北港貨櫃碼頭股份有限公司 N5 倉庫 8B 間 08 區	
標售條件	<p>1、本組貨物限得標人(1)憑經濟部標準檢驗局合格證放行進口，且(2)向經濟部國際貿易署申請補標產地並完成補標作業，經該署函請本關准予放行後始得提領。或於得標次日起 2 個月內原貨原包裝報運出口，且不得有我國原產地之標示，其出口報單上應註明不得申請退稅，並以本關辦理出口通關手續為原則，由本關派員押運監視裝船。</p> <p>2、一切手續及費用由得標人自行負責，否則視同放棄。</p> <p>3、為明瞭貨物現況，投標人應於規定看貨時間內，詳細查閱看貨清單所列內容及約定事項，再詳查標售貨物之內容、品質、規格、件數、用途、新舊程度及殘缺破損情形，看貨後如有疑問，應於繳納押標金前提出，否則於投標後縱有異議，本關概不予受理，並對所有標售貨物不負物品瑕疵擔保責任。</p>	

正面

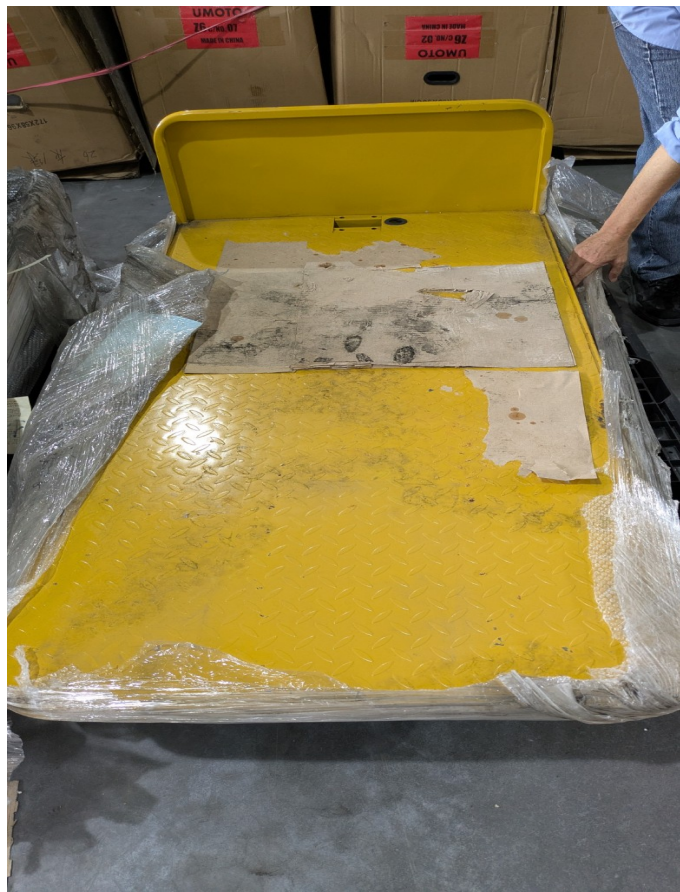


反面



第145011組 動力推車、電動自行車及零件

案號/報單號碼	貨名	數(重)量
案號： 112 基五堵字第 0249 /2345 號 報單號碼： AW/11/287/I1788 進口日期：111/6/16	第 11 項：ENG-BCI 動力推車(不含輪子) 貨品分類號列：8704.90.90.00-5	2SET (90KG)
	第 12 項：ENG-SMA 動力推車(不含輪子) 貨品分類號列：8704.90.90.00-5	1SET (50KG)
	第 16 項：電動自行車(不含馬達、電池)(含驅動器 JY7280) SM 貨品分類號列：8711.60.10.00-9	18SET (1440KG)
	第 17 項：電動自行車(不含馬達、電池)(含 ITEM 20 控制 器) Z6 貨品分類號列：8711.60.10.00-9	11SET (660KG)
	第 18 項：電動自行車(不含馬達、電池)(含 ITEM 20 控制 器) Z6-T 貨品分類號列：8711.60.10.00-9	4SET (240KG)
	第 19 項：直流電機驅動器 貨品分類號列：8543.70.99.90-6	4PCE (4KG)
	第 20 項：ELECTRIC MOPED FOC CONTROLLER 貨品分類號列：8543.70.99.90-6	6PCE (6KG)
存放地點	西 16 私貨倉庫	
備註	<p>一、貨物於得標次日起 2 個月內原貨原包裝報運出口，且不得有我國原產地之標示，其出口報單上應註明不得申請退稅，並以本關辦理出口通關手續為原則，由本關派員押運監視裝船，一切手續及費用由得標人自行負責，否則視同放棄。</p> <p>二、貨物標售後不核發「進口與貨物稅完(免)稅證明書(車輛用)」，監理機關亦不辦理登檢領照。</p> <p>三、為明瞭貨物現況，投標人應於規定看貨時間內，詳細查閱看貨清單所列內容及約定事項，再詳查標售貨物之內容、品質、規格、件數、用途、新舊程度及殘缺破損情形，看貨後如有疑問，應於繳納押標金前提出，否則於投標後縱有異議，本關概不予受理，並對所有標售貨物不負物品瑕疵擔保責任。</p>	

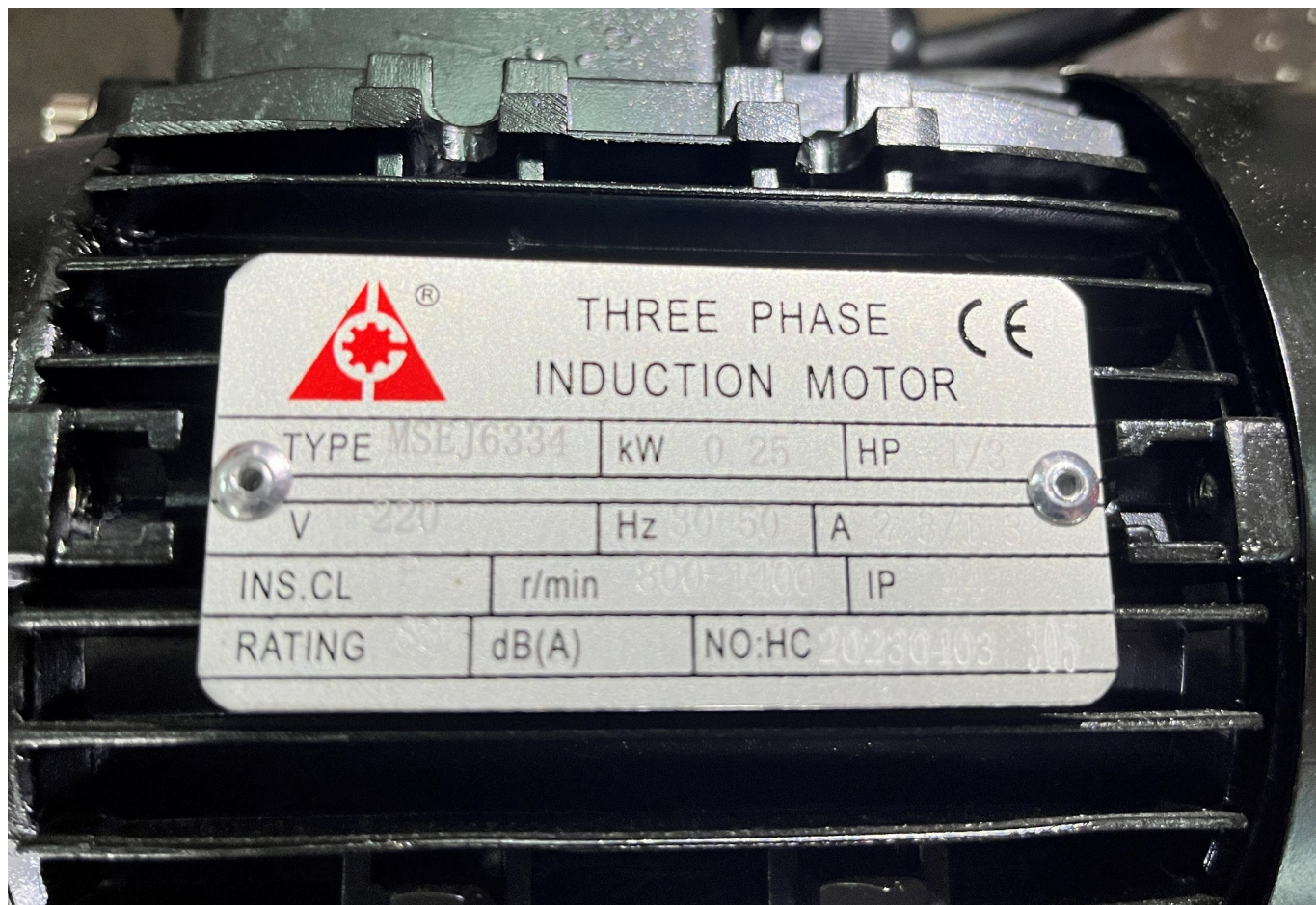


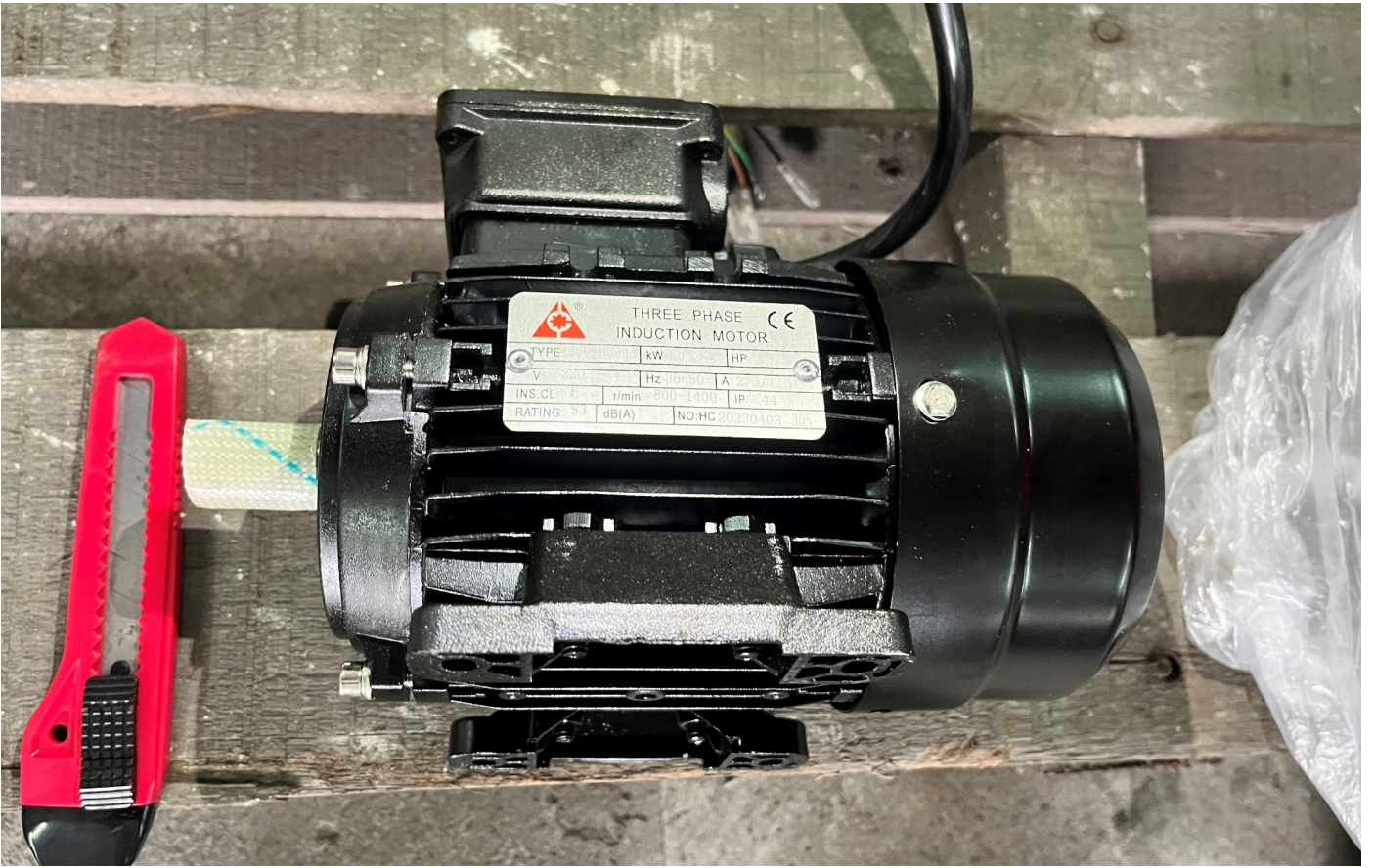


数量	
2SET	(80KG)
1SET	(30KG)
1SET	(1140KG)
11SET	(880KG)
4SET	(2140KG)
4PC	(40G)
8PC	

第146006組 INDUCTION MOTOR

案號/報單號碼	貨名	數(重)量
案號： 113 基五堵字第 0163 號/1269 號 報單號碼： AW 12129H1140 進口日期： 112/11/20 貨品分類號列： 8501.51.90.00-7	第 11 項： INDUCTION MOTOR	2PCE (5KG)
存放地點	七堵私貨倉庫	





THREE PHASE INDUCTION MOTOR CE

TYPE		kW		HP	
V	220	Hz	50	A	
INS. CL.		r/min	800-1400	IP	44
RATING	SS	dB(A)		NO. HC	20230403

第146025組 椰殼炭塊

案號/報單號碼	貨名	數(重)量
案號： 113年滯報基里字 第011號 倉單號碼： 13ABVF/5220 進口日期： 113/11/15 貨品分類號列： 4402.20.00.00-2	第1項： STEAM ACTIVATED CARBON	1,790 CTN (17,900KG)
存放地點	臺北港貨櫃碼頭股份有限公司 (櫃號:WHLU0382460)	
標售條件	1. 本組貨物按現狀標售，其詳細品目、內容、新舊程度、保存期限，請投標人自行看貨鑑定(吊櫃費、移櫃費等亦須自行負擔)，得標後不得異議。 2. 拍賣後得標人提貨時，所需之出倉裝車費(不同倉儲業者另收之吊櫃費、移櫃費等)及貨櫃歸還相關事宜，應由得標人自行聯繫及負擔。	





第146026組 商用電磁爐

案號/報單號碼	貨名	數(重)量
案號： 114年逾退業一字 第0124號 報單號碼： AA 13042H3749	第8項： MIH-3517 商用電磁爐單邊 臺式爐按鈕開關 3500W/220V	80PCE 460.14KGM
進口日期： 113/11/24 貨品分類號列： 8419.81.00.00-1	第12項： MIH-3518 商用電磁爐單邊 臺式爐按鈕開關 3500W/220V 單相按鍵式	50PCE 260KGM
存放地點	中華貨櫃 進口1倉	
標售條件	<p>1. 本組貨物由得標人憑經濟部標準檢驗局合格證放行進口。或於得標次日起2個月內原貨原包裝報運出口，且不得有我國原產地之標示，其出口報單上應註明不得申請退稅，並於本關辦理出口通關手續為原則，由本關派員押運監視裝船。</p> <p>2. 一切手續及費用均由得標人自行負責，否則視同放棄。</p>	





第 146027 組 折疊凳

案號/報單號碼	貨名	數(重)量
案號： 114 年逾退業一字第 0132 號 報單號碼： AA/14/393/Y0049 進口日期：114. 4. 24 貨品分類號列： 9401. 80. 00. 00-0	第 10 項：折疊凳/塑膠	200PCE (121KG)
存放地點	中華貨櫃 進口 1 倉	
標售條件	<p>1、本組貨物由得標人憑經濟部標準檢驗局合格證放行進口，或於得標次日起 2 個月內原貨原包裝報運出口，且不得有我國原產地之標示，其出口報單上應註明不得申請退稅，並以本關辦理出口通關手續為原則，由本關派員押運監視裝船。</p> <p>2、一切手續及費用由得標人自行負責，否則視同放棄。</p>	



第146031組 行李箱

案號/報單號碼	貨名	數(重)量
案號： 114年逾退五字第 0162號 報單號碼： AW 13H16G1306 進口日期： 113/5/14 貨品分類號列： 4202.12.00.20-0	第 120 項： SUITCASE S	30PCE (83.28KG)
存放地點	長榮貨櫃 8庫 T37	
標售條件	1. 本組貨物由得標人憑經濟部標準檢驗局合格證放行進口。或於得標次日起2個月內原貨原包裝報運出口，且不得有我國原產地之標示，其出口報單上應註明不得申請退稅，並於本關辦理出口通關手續為原則，由本關派員押運監視裝船。 2. 一切手續及費用均由得標人自行負責，否則視同放棄。	



第 146032 組 寶寶餐椅

案號/報單號碼	貨名	數(重)量
案號： 114 年逾退業一字第 0173 號 報單號碼： AA/14/310/B0275 進口日期：114. 3. 12 貨品分類號列： 9401. 69. 90. 00-6	第 23 項：椅子 木 (寶寶餐椅) SPEC：38*44*82CM	20PCE (167.8KG)
存放地點	中華貨櫃 進口 2 倉	
標售條件	1、本組貨物由得標人憑經濟部標準檢驗局合格證放行進口，或於得標次日起 2 個月內原貨原包裝報運出口，且不得有我國原產地之標示，其出口報單上應註明不得申請退稅，並以本關辦理出口通關手續為原則，由本關派員押運監視裝船。 2、一切手續及費用由得標人自行負責，否則視同放棄。	



第 146033 組 銅螺母

案號/報單號碼	貨名	數(重)量
案號： 114 年逾退業一字第 0154 號 報單號碼： AA/14/K69/U1541 進口日期：114. 5. 24 貨品分類號列： 7415. 33. 00. 00-6	第 9 項：NUT, 1/4-20 UNC-2B (銅螺母) Flex PN: VAL-ZZB-58468-CN-100P CUSTOMER P/N:A002-0166	5867EAC (15.5KG)
存放地點	聯興貨櫃 東 7 倉	



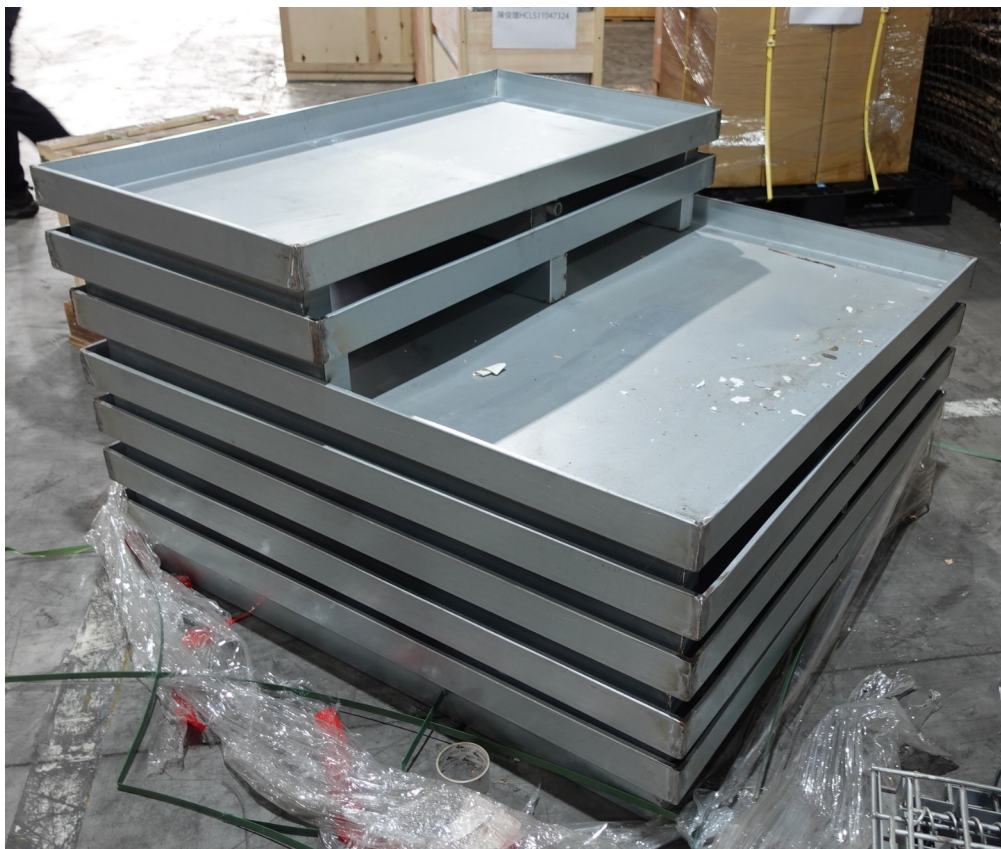
第146034組 倉儲籠

案號/報單號碼	貨名	數(重)量
案號： 114年滯報基里字 第016號 倉單號碼： 14A633/BA01 進口日期： 114/3/27 貨品分類號列： 7326.20.00.90-0	第1項： 倉儲籠(鐵) 119*102*90(CM)	6PCE (357KG)
存放地點	臺北港貨櫃碼頭(TPCT) 8A 14區	



第146035組 鐵托盤

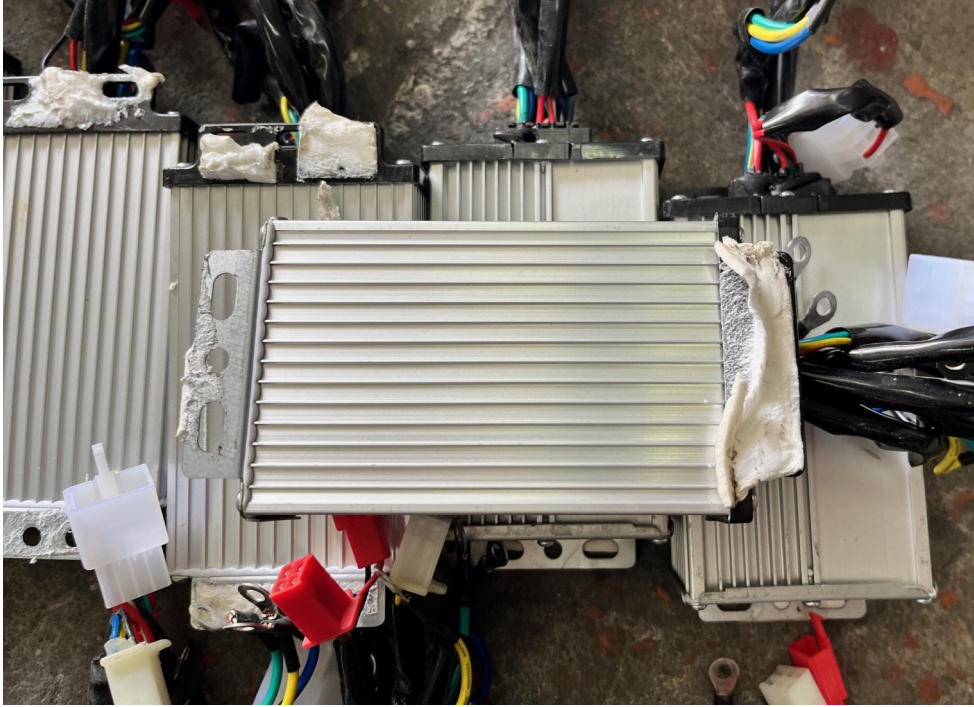
案號/報單號碼	貨名	數(重)量
案號： 114年滯報基里字 第017號 倉單號碼： 14P573/IA02 進口日期： 114/3/29 貨品分類號列： 7326.90.90.90-6	第1項： 小托盤(鐵)65*125*17 (CM)	2PCE (35.84KG)
	第2項： 大托盤(鐵)125*125*17 (CM)	5PCE (164KG)
存放地點	臺北港貨櫃碼頭股份有限公司 9A間20區	



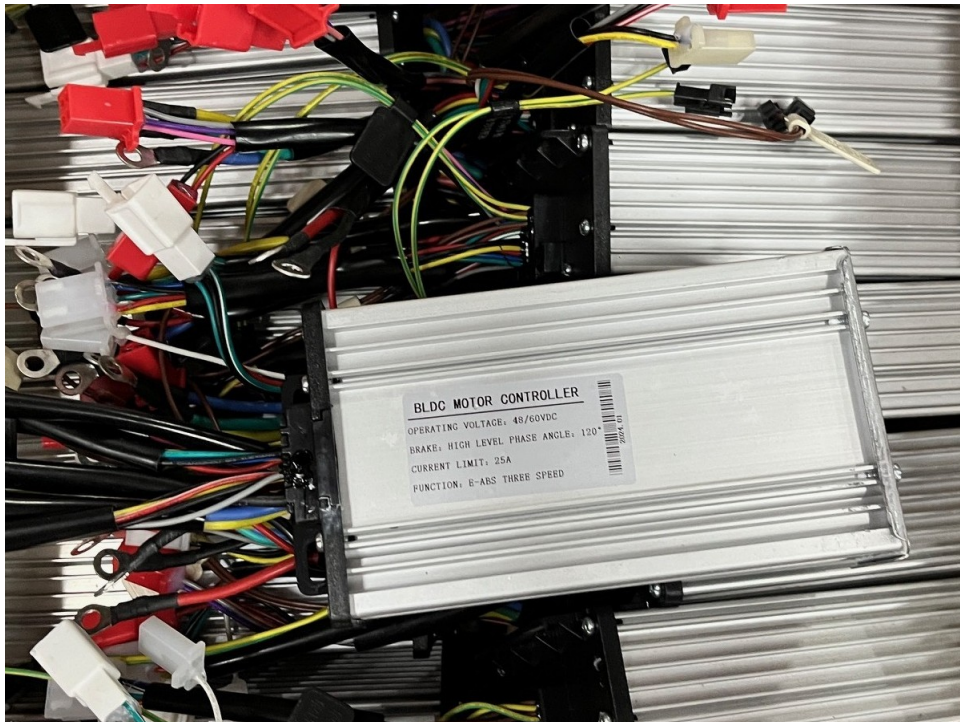
第146036組 電動車控制器

案號/報單號碼	貨名	數(重)量
第1案： 114 基里緝字第 0089/0350 號 報單號碼： AX 13363F655H 進口日期： 113/6/17 貨品分類號列： 8543.70.99.50-4	第1項： 電動車控制器	40PCE (8.29KG)
第2案： 114 基里緝字第 0059/0251 號 報單號碼： AX 13609E6F9K 進口日期： 113/1/23 貨品分類號列： 8543.70.99.50-4	第1項： 電動車控制器	13PCE (7.03KG)
第3案： 113 基里緝字第 0251/0355 號 報單號碼： AX 13661ESHJV 進口日期： 113/8/26 貨品分類號列： 8543.70.99.50-4	第1項： 電動自行車用控制器	55PCE (33KG)
存放地點	七堵私貨倉庫	
標售條件	為明瞭貨物現況，投標人應於規定看貨時間內，詳細查閱看貨清單所列內容及約定事項，再詳查標售貨物之內容、品質、規格、件數、用途、新舊程度及殘缺破損情形，看貨後如有疑問，應於繳納押標金前提出，否則於投標後縱有異議，本關概不予受理，並對所有標售貨物不負物品瑕疵擔保責任。	

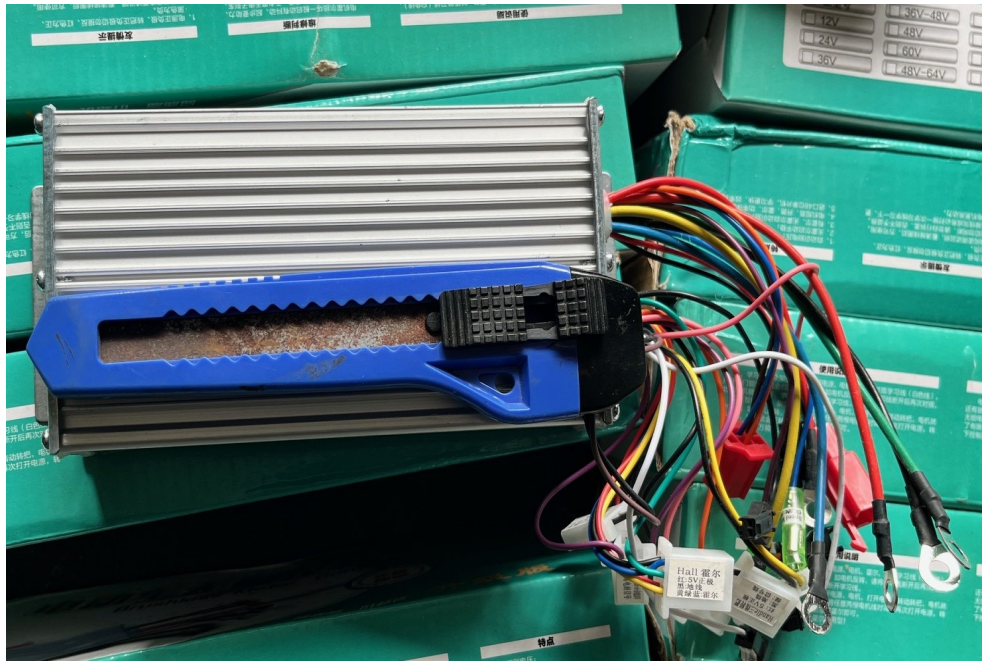
第1案



第2案




第3案



第146037組 學步車

案號/報單號碼	貨名	數(重)量
案號： 114年逾退里遞一字第021號 報單號碼： AX/14/647/12750 進口日期：114/2/24 貨品分類號列： 9503.00.11.00-1	第1項：學步車	20PCE (116KG)
存放地點	台北港國際物流股份有限公司 海運快遞貨物專區 A-34 暫存倉	
標售條件	1、本組貨物由得標人憑經濟部標準檢驗局合格證放行進口，或於得標次日起2個月內原貨原包裝報運出口，且不得有我國原產地之標示，其出口報單上應註明不得申請退稅，並以本關辦理出口通關手續為原則，由本關派員押運監視裝船。 2、一切手續及費用由得標人自行負責，否則視同放棄。	



 **Warning:**

★ please read this manual carefully before use and keep it properly for future reference. If it is not used according to this manual, the safety of children may be affected.

01. When children ride, the caregiver shall not leave.
02. This car is not suitable for infants who cannot sit or walk by themselves.
03. Keep away from fire.
04. To avoid suffocation, keep the plastic cover away from infants.
05. Do not place any load on the vehicle, otherwise it will affect the stability of the vehicle.
06. Make sure all locking devices are locked before using this vehicle.
07. It is forbidden to use the car near stairs, thresholds and steps. The car must be in a flat and barrier free place
Use to ensure that the vehicle does not tip over during normal use.
08. Make sure the baby's feet touch the ground. When carrying the car, do not put the baby in the walker.
09. Babies are not allowed to play near heaters, heaters, stoves, etc. in this car.
10. The limit time for infants to ride in this car each time shall not exceed 30 minutes.
11. Applicable age range of this car: 6--12 months.
12. The maximum load of this car is 12kg, and it is not allowed to be overweight.
13. The safe service life of this vehicle is 1 year, and it shall not be used beyond the time limit.

BABY WALKERS INSTALLATION INSTRUCTIONS



The illustrations in this manual , it is to indicate the operation method of the product and product structure , when real small differences with illustrations , please in kind prevail

第146038組 門把鎖

案號/報單號碼	貨名	數(淨重)量
案號： 114 基業一字第 0131/0762 號 報單號碼： AA 13085E1058 進口日期： 113/07/13 貨品分類號列： 8301.40.00.00-2	第 18 項： 門鎖(門把鎖)	40 SET (36.8KG)
存放地點	西 16 庫私貨倉庫	



第146039組 螺絲墊片

案號/報單號碼	貨名	數(重)量
案號： 114年逾退五字第 0241號 報單號碼： AW 14356GA412 進口日期： 114/07/18 貨品分類號列： 7318.22.00.00-7	第5項：模具配件（螺絲墊片）	200PCE (10KG)
存放地點	環球貨櫃 59間	



第146040組 螺釘及螺母

案號/報單號碼	貨名	數(重)量
案號： 114年逾退北業一 字第059號 報單號碼： AB 1465020179 進口日期： 114/07/01 貨品分類號列： 7318.15.90.00-7	第38項：中控台五金零件 內六角圓柱頭螺釘	24PCE (2.83KG)
7318.15.90.00-7	第39項：中控台五金零件 六角螺母	32PCE (3.77KG)
7318.15.90.00-7	第40項：中控台五金零件 內六角圓柱頭螺釘	600PCE (8.48KG)
7318.15.90.00-7	第42項：中控台五金零件 內六角圓柱頭螺釘	44PCE (5.18KG)
7318.15.90.00-7	第44項：中控台五金零件 十字槽盤頭螺釘	188PCE (0.89KG)
7318.15.90.00-7	第48項：中控台五金零件 卡式螺母	24PCE (2.83KG)
7318.15.90.00-7	第49項：中控台五金零件 滾花內六角圓柱頭螺釘	24PCE (2.83KG)
7318.15.90.00-7	第50項：中控台五金零件 內六角圓柱頭螺釘	14PCE (1.65KG)
7318.15.90.00-7	第51項：中控台五金零件 歐型T型螺母	14PCE (0.07KG)
7318.15.90.00-7	第52項：中控台五金零件 十字槽大扁頭螺釘	26PCE (0.12KG)
7318.15.90.00-7	第53項：中控台五金零件 十字槽沉頭螺釘	68PCE (0.32KG)
7318.15.90.00-7	第54項：中控台五金零件 六角螺母	16PCE (3.77KG)
7318.15.90.00-7	第56項：中控台五金零件 內六角圓柱頭螺釘	20PCE (11.04KG)
7318.15.90.00-7	第58項：中控台五金零件 十字槽盤頭螺釘	24PCE (3.39KG)

7318.15.90.00-7	第 59 項：中控台五金零件 1 型非金屬嵌件六角鎖緊螺母	24PCE (3.39KG)
7318.15.90.00-7	第 60 項：中控台五金零件 滾花內六角圓柱頭螺釘	24PCE (3.39KG)
7318.22.00.00-7	第 64 項：中控台五金零件 平墊	160PCE (22.61KG)
7318.15.90.00-7	第 66 項：中控台五金零件 六角螺母	8PCE (1.88KG)
7318.15.90.00-7	第 67 項：中控台五金零件 M5 絲杆	4PCE (0.94KG)
存放地點	台北港國際物流(東立) 西間 12 區	





第147010組 伏特加酒

案號/報單號碼	貨名	數(重)量
案號： 114年滯納北業一字第 009號 報單號碼： AB/D2/13/514/A0275 進口日期：113.7.22 貨品分類號列： 2208.90.90.36-6	第4項：WSI-ES034 ITALIAN VODKA VOGA 6/750ML ALC:40%	110CAS (495KG)
存放地點	東方超捷國際物流股份有限公司 保稅倉K區	
標售條件	1. 本組貨物由投標人取得財政部核發許可執照之菸酒製造業或菸酒進口業者競購。 2. 本組貨物得標人應自費送驗，取得中央主管機關公告認可實驗室檢驗甲醇、鉛及二氧化硫含量符合酒類衛生標準之文件放行。或於得標次日起2個月內原貨原包裝報運出口，其出口報單上應註明不得申請退稅，並以本關辦理出口通關手續為原則，由本關派員押運監視裝船。 3. 一切手續及費用均由得標人自行負責，否則視同放棄。	
備註	得標人如擬轉讓或販售時，應依菸酒管理法第32條、33條及「酒類標示管理辦法」相關規定辦理標示，如有未依規定標示而於販賣時被查獲者，自負法律責任，本關並將取消該投標人爾後之投標資格。如得標人不擬予轉讓販售，得標人應予具結。	



第147013組 伏特加酒

案號/報單號碼	貨名	數(重)量
案號： 114年逾退五字第0180號 報單號碼： AW/D2/13/345/Z6002 國外出口日期：112.6.8 貨品分類號列： 2208.90.90.90-9	第1項：Flavored vodka FRESH sHoT MELON 20X500ML ABV 28%	3360BOT (1680KG)
	第2項：FLAVORED vodka FRESH sHoT GRAPEFRUIT 20X500ML ABV 28%	5600BOT (2800KG)
	第3項：FLAVORED vodka FRESH sHoT CRANBERRY 20X500ML ABV 28%	2240BOT (1120KG)
存放地點	健泰保稅倉庫	
標售條件	<p>1. 本組貨物由投標人取得財政部核發許可執照之菸酒製造業或菸酒進口業者競購。</p> <p>2. 本組貨物得標人應自費送驗，取得中央主管機關公告認可實驗室檢驗甲醇、鉛及二氧化硫含量符合酒類衛生標準之文件放行。或於得標次日起2個月內原貨原包裝報運出口，其出口報單上應註明不得申請退稅，並以本關辦理出口通關手續為原則，由本關派員押運監視裝船。</p> <p>3. 一切手續及費用均由得標人自行負責，否則視同放棄。</p>	
備註	<p>得標人如擬轉讓或販售時，應依菸酒管理法第32條、33條及「酒類標示管理辦法」相關規定辦理標示，如有未依規定標示而於販賣時被查獲者，自負法律責任，本關並將取消該投標人爾後之投標資格。如得標人不擬予轉讓販售，得標人應予具結。</p>	



