

第142033組 針織布

案號/報單號碼	貨名	數(重)量
案號： 112 基五堵字第 0137/1235 號 報單號碼： AWBE11441G0130 進口日期： 111/09/26 貨品分類號列： 第3項為 6001.21.00.00-2 第4、7項為 6006.22.00.00-6 第5、6項為 6006.34.00.00-2	第3項. KNIT COTTON 100%, 圈絨, W:120~150CM 第4項. KNIT COTTON 100%, 染色, W:120~150CM 第5項. KNIT PRINTING POLYESTER 100%, W:120~150CM 第6項. KNIT PRINTING POLYESTER 100%, W:150~280CM 第7項. KNIT COTTON 100%, 染色 W:150~280CM	15512MTK (2828KG) 46462.7MTK (7306KG) 45221.3MTK (6030KG) 20389.62 MTK (289KG) 34146MTK (478KG)
存放地點	西16私貨倉庫	
備註	為明瞭貨物現況，投標人應於規定看貨時間內，詳細查閱看貨清單所列內容及約定事項，再詳查標售貨物之內容、品質、規格、件數、用途、新舊程度及殘缺破損情形，看貨後如有疑問，應於繳納押標金前提出，否則於投標後縱有異議，本關概不予受理，並對所有標售貨物不負物品瑕疵擔保責任。	



第142042組 枕套、床包及床罩

案號/報單號碼	貨名	數(重)量
第1案： 114 基里緝字第 0593/1047 號 報單號碼： AX 13648EQEEW 進口日期： 113/07/08 貨品分類號列： 6302.22.00.00-7	第6項： 印花枕套(100%聚酯纖維)	30PCE (25.62KGM)
第2案： 114 基里緝字第 0961/1434 號 報單號碼： AX 12514F226H 進口日期： 112/10/14 貨品分類號列： 6302.22.00.00-7	第1項： 印花床包組	30SET (37.7KGM)
存放地點	西16私貨倉庫	
第3案： 114 基里緝字第 0734/1057 號 報單號碼： AX 1365900Y5G 進口日期： 113/05/30 貨品分類號列： 6302.29.90.00-1	第1項： 印花床罩 第2項： 印花枕頭套	100PCE (20KGM) 201PCE (37.9KGM)
存放地點	七堵私貨倉庫	
標售條件	1. 本組貨物由得標人憑經濟部標準檢驗局合格證放行進口。或於得標次日起2個月內原貨原包裝報運出口，且不得有我國原產地之標示，其出口報單上應註明不得申請退稅，並於本關辦理出口通關手續為原則，由本關派員押運監視裝船。 2. 一切手續及費用均由得標人自行負責，否則視同放棄。	

第1案



第2案



第3案



第142044組 HOLIDAY SOCKS(須補產標)

案號/報單號碼	貨名	數(重)量
案號： 114年逾退五字第 0297號 報單號碼： AWD214154A0241 進口日期： 114/10/01 貨品分類號列： 6115.95.00.00-6	第8項： HOLIDAY SOCKS 3PC_K4443LSCC5 COTTON 76%， POLYESTER 22%， POLYURETHANE 2%	100EAC (1盒3雙) (22.05KGM)
存放地點	臺陽倉庫保稅2倉間D8下區	
標售條件	1. 本組貨物限得標人向經濟部國際貿易署申請補標產地並完成補標作業，經該署函請本關准予放行始得提領。或於得標次日起2個月內原貨原包裝報運出口，且不得有我國原產地之標示，其出口報單上應註明不得申請退稅，並於本關辦理出口通關手續為原則，由本關派員押運監視裝運出口。 2. 一切手續及費用均由得標人自行負責，否則視同放棄。	



第142045組 床包組三件套

案號/報單號碼	貨名	數(重)量
案號： 114年逾退里遞二 B字第035號 報單號碼： AX 14621FVV8Q 進口日期： 114/08/11 貨品分類號列： 第1項： 6302.32.00.00-5 第2項： 6302.22.00.00-7	第1項： 床包組三件套(素色) 第2項： 床包組三件套(印花)	15SET (19.7KGM) 15SET (19KGM)
存放地點	TPCT 倉庫 N5 間 2F0 區	
標售條件	1. 本組貨物由得標人憑經濟部標準檢驗局合格證放行進口。或於得標次日起2個月內原貨原包裝報運出口，且不得有我國原產地之標示，其出口報單上應註明不得申請退稅，並於本關辦理出口通關手續為原則，由本關派員押運監視裝船。 2. 一切手續及費用均由得標人自行負責，否則視同放棄。	



第142046組 黃麻繩

案號/報單號碼	貨名	數(重)量
案號： 114年滯報五字第 0176號 倉單號碼： 14UBCZ/1145 進口日期： 114/07/16 貨品分類號列： 5307.20.10.00-4	第1項： JUTE YARN (高26cm, 2ROL/CTN)	20CTN (400KGM)
存放地點	長榮汐止貨櫃站8庫間T50區	



第142047組 襪子(須補產標)

案號/報單號碼	貨名	數(重)量
第1案： 114 馬祖字第 0034/1353號 報單號碼： AY 1364910P8U 進口日期： 113/12/20 貨品分類號列： 6115.96.00.10-3	第1項. 襪子(彩色) 第2項. 襪子(黑粉)	450NPR (9.93KGM) 450NPR (9.93KGM)
第2案： 114 馬祖字第 0033/1355號 報單號碼： AY 1364910P9Q 進口日期： 113/12/20 貨品分類號列： 6115.96.00.10-3	第1項. 襪子(聚酯纖維)	595NPR (17.32KGM)
第3案： 114 馬祖字第 0041/1302號 報單號碼： AY 1258125U7E 進口日期： 112/03/19 貨品分類號列： 6115.96.00.10-3	第1項. 聚酯纖維襪	1000NPR (36.7KGM)
第4案： 114 馬祖字第 0008/0205號 報單號碼： AY 1264910EJV 進口日期： 112/10/26 貨品分類號列： 6115.95.00.00-6	第1項. 棉襪	680NPR (23.6KGM)
第5案： 114 基里緝字第 0609/1374號 報單號碼： AX 12609F69XT 進口日期： 112/07/13 貨品分類號列： 6115.95.00.00-6	第1項. 短襪 第2項. 襪	600NPR (8.51333 KGM) 400NPR (17.02666 KGM)
第6案： 114 基里緝字第 0939/1375號	第1項. 襪子(聚酯纖維75%)	2400NPR (53.5KGM)

報單號碼： AX 13363E3HN3 進口日期： 113/01/30 貨品分類號列： 6115.96.00.10-3		
第7案： 114 基里緝字第 0879/1264 號 報單號碼： AX 13626ENUHX 進口日期： 113/06/25 貨品分類號列： 6115.96.00.10-3	第1項. 襪子(主成分:聚酯纖維)	1000NPR (19.2KGM)
存放地點	西16私貨倉庫	
標售條件	1. 本組貨物限得標人向經濟部國際貿易署申請補標產地並完成補標作業，經該署函請本關准予放行始得提領。或於得標次日起2個月內原貨原包裝報運出口，且不得有我國原產地之標示，其出口報單上應註明不得申請退稅，並於本關辦理出口通關手續為原則，由本關派員押運監視裝運出口。 2. 一切手續及費用均由得標人自行負責，否則視同放棄。	

第1案



第2案



第3案



第4案



第5案



第6案



第7案



第152001組 聚酯纖維襪(須補產標)

案號/報單號碼	貨名	數(重)量
第1案： 114 馬祖字第 0051/1337號 報單號碼： AY 1258125U69 進口日期： 112/03/19 貨品分類號列： 6115.96.00.10-3	第1項. 聚酯纖維襪	1000NPR (22.8KGM)
第2案： 114 馬祖字第 0053/1339號 報單號碼： AY 1258125U6F 進口日期： 112/03/19 貨品分類號列： 6115.96.00.10-3	第1項. 聚酯纖維襪	550NPR (12.35KGM)
第3案： 114 馬祖字第 0054/1340號 報單號碼： AY 1258125U67 進口日期： 112/03/19 貨品分類號列： 6115.96.00.10-3	第1項. 聚酯纖維襪	1000NPR (22.9KGM)
第4案： 114 馬祖字第 0063/1449號 報單號碼： AY 1258125U78 進口日期： 112/03/19 貨品分類號列： 6115.96.00.10-3	第1項. 聚酯纖維襪	1200NPR (27.8KGM)
第5案： 114 馬祖字第 0057/1503號 報單號碼： AY 1258125U63 進口日期： 112/03/19 貨品分類號列： 6115.96.00.10-3	第1項. 聚酯纖維襪	1000NPR (22.3KGM)
第6案： 114 馬祖字第 0069/1579號 報單號碼：	第1項. 聚酯纖維襪	1030NPR (20.3KGM)

AY 1258125U6J 進口日期： 112/03/19 貨品分類號列： 6115.96.00.10-3		
第7案： 114 馬祖字第 0073/1581號 報單號碼： AY 1258125U76 進口日期： 112/03/19 貨品分類號列： 6115.96.00.10-3	第1項. 聚酯纖維襪	1000NPR (23.1KGM)
第8案： 114 馬祖字第 0052/1338號 報單號碼： AY 1258125U6E 進口日期： 112/03/19 貨品分類號列： 6115.96.00.10-3	第1項. 聚酯纖維襪	1000NPR (22.8KGM)
第9案： 114 馬祖字第 0061/1448號 報單號碼： AY 1258125U77 進口日期： 112/03/19 貨品分類號列： 6115.96.00.10-3	第1項. 聚酯纖維襪	1010NPR (23.1KGM)
第10案： 114 馬祖字第 0068/1612號 報單號碼： AY 1258125U7S 進口日期： 112/03/19 貨品分類號列： 6115.96.00.10-3	第1項. 聚酯纖維襪	1000NPR (23.85KGM)
第11案： 114 馬祖字第 0060/1424號 報單號碼： AY 1258125U5Z 進口日期： 112/03/19 貨品分類號列： 6115.96.00.10-3	第1項. 聚酯纖維襪	1000NPR (17.4KGM)

第12案： 114 馬祖字第 0062/1446 號 報單號碼： AY 1258125U7H 進口日期： 112/03/19 貨品分類號列： 6115.96.00.10-3	第1項。 聚酯纖維襪	1000NPR (23KGM)
存放地點	西16私貨倉庫	
標售條件	<ol style="list-style-type: none"> 1. 本組貨物限得標人向經濟部國際貿易署申請補標產地並完成補標作業，經該署函請本關准予放行始得提領。或於得標次日起2個月內原貨原包裝報運出口，且不得有我國原產地之標示，其出口報單上應註明不得申請退稅，並於本關辦理出口通關手續為原則，由本關派員押運監視裝運出口。 2. 一切手續及費用均由得標人自行負責，否則視同放棄。 	

第1案



第2案



第3案



第4案



第5案



第6案



第7案



第8案



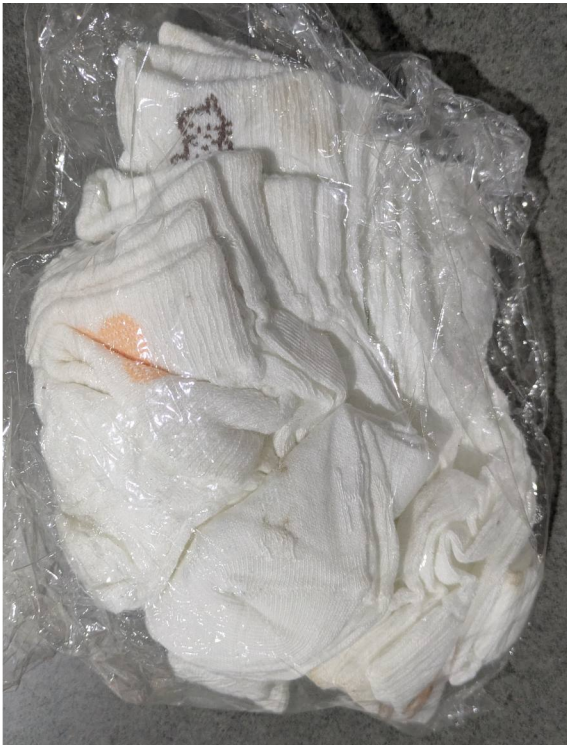
第9案



第10案



第11案



第12案



第152002組 襪子(須補產標)

案號/報單號碼	貨名	數(重)量
第1案： 114 馬祖字第 0072/1714號 報單號碼： AY 1258125U68 進口日期： 112/03/19 貨品分類號列： 6115.96.00.10-3	第1項。 聚酯纖維襪	1000NPR (22.85KGM)
第2案： 114 基里緝字第 1260/1857號 報單號碼： AX 1365900JEX 進口日期： 113/01/11 貨品分類號列： 6115.96.00.10-3	第1項。 襪子(材質：PET)	440NPR (22KGM)
第3案： 114 基里緝字第 1111/1658號 報單號碼： AX 146433XJ1E 進口日期： 114/02/27 貨品分類號列： 6115.95.00.00-6	第1項。 襪子(主要材質：棉)	1000NPR (36KGM)
第4案： 114 馬祖字第 0076/1978號 報單號碼： AY 1364910KY2 進口日期： 113/11/19 貨品分類號列： 6115.96.00.10-3	第1項。 (襪子：主成份PET)	392NPR (24.07KGM)
第5案： 114 基里緝字第 1161/1989號 報單號碼： AX 13648EE07U 進口日期： 113/04/15 貨品分類號列： 6115.95.00.00-6	第1項。 棉襪	240NPR (14.5KGM)
存放地點	西16私貨倉庫	
標售條件	1. 本組貨物限得標人向經濟部國際貿易署申請補標產地並完成補標作	

業，經該署函請本關准予放行始得提領。或於得標次日起2個月內原貨原包裝報運出口，且不得有我國原產地之標示，其出口報單上應註明不得申請退稅，並於本關辦理出口通關手續為原則，由本關派員押運監視裝運出口。

2. 一切手續及費用均由得標人自行負責，否則視同放棄。

第1案



第2案



第3案



第4案



第5案



第152003組 褲子及內衣

案號/報單號碼	貨名	數(重)量
第1案： 114年逾退業一字 第0282號 報單號碼： AA 14346G1271 進口日期： 114/11/08 貨品分類號列： 第5、6、9項 6204.62.10.00-5 第7、8項 6203.42.10.00-1 貨品產地： 柬埔寨	第5項： CHILD PANTS 100% COTTON 第6項： WOMEN PANTS 98% COTTON 2% ELASTANE 第7項： MEN PANTS 100% COTTON 第8項： MEN SHORTS 100% COTTON 第9項： WOMEN PANTS 98% COTTON 2% ELASTANE	497PCE (226.4KGM) 240PCE (153KGM) 174PCE (76.2KGM) 41PCE (16.6KGM) 261PCE (150.2KGM)
存放地點	中華貨櫃進口2倉	
第2案： 114年逾退里遞二 A字第025號 報單號碼： AX 14624E2K7M 進口日期： 114/04/07 貨品分類號列： 6212.10.90.00-1 貨品產地： 中國	第1項： 內衣	180PCE (11.15KGM)
存放地點	臺灣港務國際物流股份有限公司海運快遞專區倉庫一線	
標售條件	1. 本組貨物 第1案(褲子) ，限得標人向經濟部國際貿易署申請補標產地並完成補標作業，經該署函請本關准予放行後始得提領；貨物 第2案(內衣) 限得標人憑經濟部標準檢驗局合格證放行進口。或於得標次日起2個月內原貨原包裝報運出口，且不得有我國原產地之標示，其出口報單上應註明不得申請退稅，並於本關辦理出口通關手續為原則，由本關派員押運監視裝運出口。 2. 一切手續及費用均由得標人自行負責，否則視同放棄。	

第1案



第2案

