

第141005組 花崗岩戶外洗手盆

案號/報單號碼	貨名	數(重)量
案號： 114年逾退里業字第013號 報單號碼： AB/14/619/M5T8K 進口日期：114/1/18 貨品分類號列： 6802.93.90.00-7	第1項：戶外洗手盆(配件:下水軟管、下水管、下水器、水龍頭、膩子刀、雲石膠) BRAND：NO BRAND SPEC：花崗岩	1PCE (156KG)
存放地點	台北港貨櫃碼頭股份有限公司	



第141006組 日式石燈籠

案號/報單號碼	貨名	數(重)量
案號： 114年滯報基里字第018號 倉單號碼： 14P573/IA04 進口日期：114/3/29 貨品分類號列： 6802.99.90.00-1	第1項：石雕青石日式石燈籠-(上蓋 30x30x6)(中扁座 20x20x6)(底座 24x24x9) (中正方石 12x12x14)(柱體 12x12x30)	4PCE (139.52KG)
存放地點	台北港貨櫃碼頭股份有限公司 9B間 26區	



第141007組 花崗石製型材

案號/報單號碼	貨名	數(重)量
案號： 114年基業一字第0112 號/0660號 報單號碼： AA/13/369/F3366 進口日期：113/10/29 貨品分類號列： 6802.93.90.00-7	第11項：花崗石製型材(經簡單鋸切成表面平整者，最大二面之一面為機切面，另一面為機鑿面) 75~91x14~75x3CM	18PCE (340KG)
	第12項：花崗岩製型材 80x35x21CM	24PCE (1630KG)
	第13項：花崗石製型材(經簡單鋸切成表面平整者，最大二面之一面為機切面，另一面為機鑿面) 80x38x3CM	12PCE (290KG)
	第14項：花崗型材(最大一面有防滑處理、未拋光) 80x32x8CM	6PCE (190KG)
	第15項：花崗型材(最大一面有防滑處理、未拋光) 82x32x8CM	23PCE (840KG)
	第18項：花崗石製型材(經簡單鋸切成表面平整者，最大二面之一面為機切面，另一面為機鑿面) 50~148x16~84x2.5CM	75PCE (1840KG)
	第19項：花崗石製型材(經簡單鋸切成表面平整者，最大二面之一面為機切面，另一面為機鑿面) 63~118x10~61x2.5CM	64PCE (1640KG)
	第20項：花崗石製型材(經簡單鋸切成表面平整者，最大二面之一面為機切面，另一面為機鑿面) 97~121x14~111x3CM	12PCE (540KG)
	第26項：花崗石製型材(經簡單鋸切成表面平整者，最大二面之一面為機切面，另一面為機鑿面) 4~122x25~77x3CM	45PCE (1070KG)
	第27項：花崗石製型材(經簡單鋸切成表面平整者，最大二面之一面為機切面，另一面為機鑿面) 90x21~77x3CM	34PCE (850KG)
	第33項：花崗石製型材(經簡單鋸切成表面平整者，最大二面之一面為機切面，另一面為機鑿面) 124~127x39~69x3CM	20PCE (1390KG)
	第34項：花崗石製型材(經簡單鋸切成表面平整者，最大二面之一面為機切面，另一面為機鑿面) 121~127x28~69x3CM	22PCE (1440KG)
	第35項：花崗石製型材(經簡單鋸切成表面平整者，最大二面之一面為機切面，另一面為機鑿面) 39~116x9~29x3CM	100PCE (1440KG)
	第36項：花崗石製型材(經簡單鋸切成表面平整者，最大二面之一面為機切面，另一面為機鑿面) 119~127x30~69x3CM	23PCE (1340KG)
	第37項：花崗石製型材(經簡單鋸切成表面平整者，最大二面之一面為機切面，另一面為機鑿面) 65~122x21~68x3CM	30PCE (1190KG)
	第38項：花崗石製型材(經簡單鋸切成表面平整者，最大二面之一面為機切面，另一面為機鑿面) 15~120x9~18x3CM	152PCE (1290KG)
第39項：花崗石製型材(經簡單鋸切成表面平整者，最大二面之一面為機切面，另一面為機鑿面) 55~109x9~62x3CM	37PCE (1190KG)	
第40項：花崗石製型材(經簡單鋸切成表面平整者，最大二面之一面為機切面，另一面為機鑿面) 55~109x9~62x3CM	37PCE (1190KG)	
第41項：花崗石製型材(經簡單鋸切成表面平整者，最大二面之一面為機切面，另一面為機鑿面) 55~109x9~62x3CM	37PCE (1190KG)	

	第 42 項：花崗石製型材(經簡單鋸切成表面平整者，最大二面之一面為機切面，另一面為機鑿面) 55~109x9~64x3CM	37PCE (1190KG)
	第 43 項：花崗石製型材(經簡單鋸切成表面平整者，最大二面之一面為機切面，另一面為機鑿面) 55~109x9~64x3CM	37PCE (1190KG)
	第 44 項：花崗石製型材(經簡單鋸切成表面平整者，最大二面之一面為機切面，另一面為機鑿面) 55~109x9~64x3CM	37PCE (1190KG)
	第 45 項：花崗石製型材(經簡單鋸切成表面平整者，最大二面之一面為機切面，另一面為機鑿面) 55~109x9~62x3CM	37PCE (1190KG)
	第 46 項：花崗石製型材(經簡單鋸切成表面平整者，最大二面之一面為機切面，另一面為機鑿面) 55~109x9~62x3CM	37PCE (1190KG)
	第 47 項：花崗石製型材(經簡單鋸切成表面平整者，最大二面之一面為機切面，另一面為機鑿面) 55~109x9~62x3CM	37PCE (1190KG)
存放地點	西 16 私貨倉庫	



第141008組 花崗岩研鉢

案號/報單號碼	貨名	數(重)量
案號： 114年逾退業一字第0193 號 報單號碼： AA/BC/14/103/Q0900 進口日期：114/6/7 貨品分類號列： 6802.93.30.00-0	第61項：69602260 Mortar Granit, ø 13 cm	24PCE (46.32KG)
存放地點	中央貨櫃	

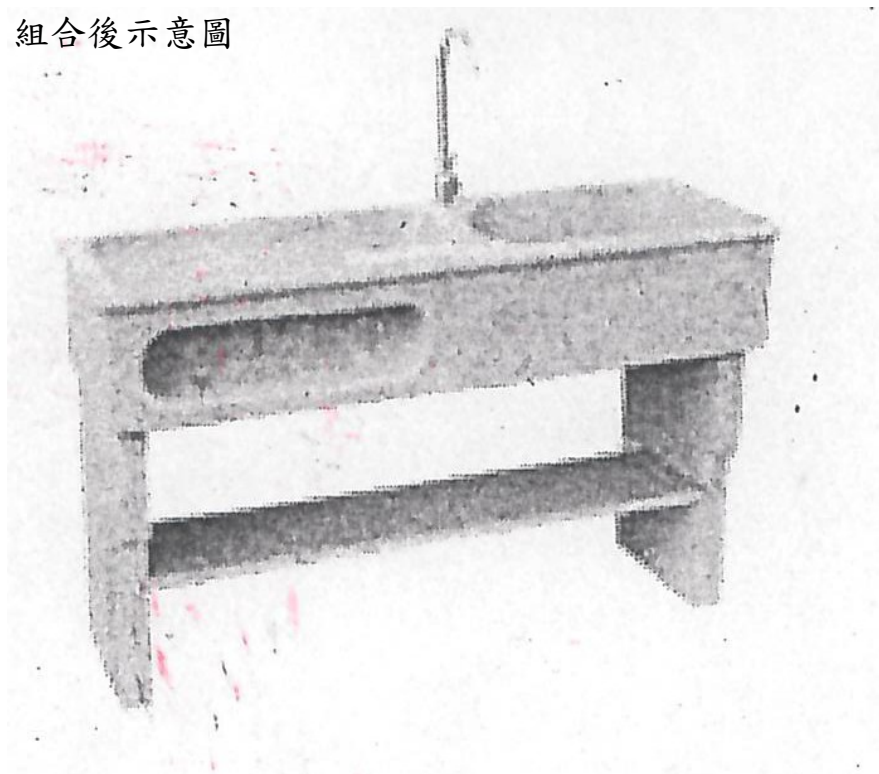


第141009組 花崗岩洗手盆

案號/報單號碼	貨名	數(重)量
案號： 114年基業一字第0127/0840號 報單號碼： AA/13/589/F0734 進口日期：113/5/4 貨品分類號列： 6802.93.30.00-0	第6項：洗手盆/花崗岩	1PCE (301KG)
存放地點	西16私貨倉庫	



組合後示意圖



第142001組 鬆緊帶

案號/報單號碼	貨名	數(重)量
案號： 113 基五堵字第 0164/1338 號 報單號碼： AW 13428U0223 進口日期： 113/03/30 貨品分類號列： 6002.40.90.90-0	第1項： 鬆緊帶 滌綸+氨綸/白色/Φ3.0 滌綸80%+氨綸20%制 (針織)	481400YRD (639.1KG)
存放地點	七堵私貨倉庫	



第142023組 床包組及枕套

案號/報單號碼	貨名	數(重)量
第1案： 114 基里緝字第 0220/0341 號 報單號碼： AX 13514EFY87 進口日期： 113/05/08 貨品分類號列： 6302.22.00.00-7	第1項： 印花床包組	39SET (21.18KGM)
第2案： 113 基五堵字第 0239/1910 號 報單號碼： AW 13652F0223 進口日期： 113/05/07 貨品分類號列： 6302.21.00.00-8	第25項： 枕套(印花-平織) 100%棉 尺寸:32*55CM 第26項： 枕套(印花-平織) 100%棉 尺寸:30*48CM	89PCE (17.8KGM) 110PCE (22KGM)
存放地點	七堵私貨倉庫	
標售條件	1. 本組貨物由得標人憑經濟部標準檢驗局合格證放行進口。或於得標次日起2個月內原貨原包裝報運出口，且不得有我國原產地之標示，其出口報單上應註明不得申請退稅，並於本關辦理出口通關手續為原則，由本關派員押運監視裝船。 2. 一切手續及費用均由得標人自行負責，否則視同放棄。	

第1案



第2案



第142025組 襪子(須補產標)

案號/報單號碼	貨名	數(重)量
第1案： 114 基里緝字第 0226/0317 號 報單號碼： AX 13658E8387 進口日期： 113/01/11 貨品分類號列： 6115.96.00.10-3	第5項. 毛襪(100%聚酯纖維) 第11項. 襪(滌棉 75%+氨綸 20%+橡筋 5%)	200NPR (9.8KGM) 80NPR (4.75KGM)
第2案： 114 基里緝字第 0056/0200 號 報單號碼： AX 13648EP4GR 進口日期： 113/06/27 貨品分類號列： 6115.95.00.00-6	第1項. 襪子(無產標)(主要材質：棉) 第2項. 襪子(主要材質：棉)	380NPR (12.72KGM) 110NPR (5.2KGM)
存放地點	西16私貨倉庫	
第3案： 113 基里緝字第 0988/1749 號 報單號碼： AX 13658N5463 進口日期： 113/05/06 貨品分類號列： 6115.95.00.00-6	第1項. 襪子	1668NPR (57.25KGM)
存放地點	七堵私貨倉庫	
標售條件	1. 本組貨物(除第2案第2項外)限得標人向經濟部國際貿易署申請補標產地並完成補標作業，經該署函請本關准予放行始得提領。或於得標次日起2個月內原貨原包裝報運出口，且不得有我國原產地之標示，其出口報單上應註明不得申請退稅，並於本關辦理出口通關手續為原則，由本關派員押運監視裝運出口。 2. 一切手續及費用均由得標人自行負責，否則視同放棄。	

第1案



第2案



第3案



第142026組 枕套

案號/報單號碼	貨名	數(重)量
113 基里緝字第 0708/1530 號 報單號碼： AX 12619TXXF1 進口日期： 112/08/26 貨品分類號列： 6302.22.00.00-7	第 33 項： 枕套 第 34 項： 枕套 第 35 項： 枕套 第 36 項： 枕套	38PCE (2.6KGM) 59PCE (5.2KGM) 19PCE (2.6KGM) 38PCE (2.6KGM)
存放地點	西16私貨倉庫	
標售條件	1. 本組貨物由得標人憑經濟部標準檢驗局合格證放行進口。或於得標次日起2個月內原貨原包裝報運出口，且不得有我國原產地之標示，其出口報單上應註明不得申請退稅，並於本關辦理出口通關手續為原則，由本關派員押運監視裝船。 2. 一切手續及費用均由得標人自行負責，否則視同放棄。	



第142027組 蕾絲襪

案號/報單號碼	貨名	數(重)量
案號： 114年逾退里遞二 A字第006號 報單號碼： AX 1262701416 進口日期： 112/05/04 貨品分類號列： 6115.96.00.10-3	第1項： 蕾絲襪	370PCE (9.7KGM)
存放地點	臺灣港務國際物流股份有限公司 (臺北港東1-1多功能倉庫海運快遞貨物專區)一線 扣1E	
標售條件	1. 本組貨物限得標人向經濟部國際貿易署申請補標產地並完成補標作業，經該署函請本關准予放行後始得提領。或於得標次日起2個月內原貨原包裝報運出口，且不得有我國原產地之標示，其出口報單上應註明不得申請退稅，並於本關辦理出口通關手續為原則，由本關派員押運監視裝運出口。 2. 一切手續及費用均由得標人自行負責，否則視同放棄。	



第142028組 毛巾

案號/報單號碼	貨名	數(重)量
案號： 114年逾退業一字 第0066號 報單號碼： AA 14190A0135 進口日期： 114/02/13 貨品分類號列： 6302.60.00.00-0	第26項： 毛巾(65%棉 35%聚酯纖維) (含毛圈)	3000PCE (270KGM)
存放地點	中華貨櫃進口2倉	
標售條件	<ol style="list-style-type: none"> 1. 本組貨物限得標人(1)憑經濟部標準檢驗局合格證放行進口，及(2)向經濟部國際貿易署申請補標產地並完成補標作業，經該局函請本關准予放行後始得提領。或於得標次日起2個月內原貨原包裝報運出口，且不得有我國原產地之標示，其出口報單上應註明不得申請退稅，並於本關辦理出口通關手續為原則，由本關派員押運監視裝運出口。 2. 一切手續及費用均由得標人自行負責，否則視同放棄。 	



第142030組 非磨毛平織印花布

案號/報單號碼	貨名	數(重)量
案號： 114 基五堵字第 0017/0437 號 報單號碼： AW 13287I2049 進口日期： 113/07/20 貨品分類號列： 5407.54.00.00-4	第5項. 非磨毛平織印花布 100%聚酯纖維, 非磨毛. 幅寬:220 公分. 170 丹尼. 經密 :226/平方吋. 緯密:173/平方吋. 米重:85 克/平方米	4479MTR (867.8KG)
存放地點	西 16 私貨倉庫	



第142031組 襪子

案號/報單號碼	貨名	數(重)量
第1案： 114 基里緝字第 0557/0826 號 報單號碼： AX 13658V1189 進口日期： 113/07/31 貨品分類號列： 6115.96.00.10-3	第1項： 長襪(45%棉，55%聚酯纖維)	600NPR (35.5KGM)
第2案： 114 基里緝字第 0368/0724 號 報單號碼： AX 13363FTK7V 進口日期： 113/08/23 貨品分類號列： 6115.96.00.10-3	第1項： 襪子	1008NPR (50.97KGM)
第3案： 114 基里緝字第 0568/0832 號 報單號碼： AX 126480REJE 進口日期： 112/12/26 貨品分類號列： 6115.95.00.00-6	第1項： 襪	660NPR (16.15KGM)
存放地點	西16私貨倉庫	
第4案： 114 基里緝字第 0216/0331 號 報單號碼： AX 13658S8341 進口日期： 113/07/02 貨品分類號列： 6115.95.00.00-6	第1項。 襪 (78.9%棉、19.3%聚酯纖維、1.8% 氨綸)	384NPR (17.5KGM)
存放地點	七堵私貨倉庫	

第1案



第2案



第3案



第4案



第142032組 襪子(須補產標)

案號/報單號碼	貨名	數(重)量
第1案： 114 基里緝字第 0316/0434 號 報單號碼： AX 13669EH0NN 進口日期： 113/09/17 貨品分類號列： 6115.95.00.00-6	第1項. 短襪 (80%棉、17%聚酯纖維、3%氨綸) 第2項. 長襪 (80%棉、17%聚酯纖維、3%氨綸)	240NPR (15.13KGM) 180NPR (15.13KGM)
第2案： 114 基里緝字第 0601/0888 號 報單號碼： AX 13658Q9023 進口日期： 113/06/04 貨品分類號列： 6115.96.00.10-3	第1項. 襪子(主成分:PET(聚酯纖維))	500NPR (21.75KGM)
第3案： 114 基里緝字第 0236/0743 號 報單號碼： AX 12609FHPWX 進口日期： 112/08/09 貨品分類號列： 6115.95.00.00-6	第1項. 女童中筒襪 第2項. 女童夏季薄款襪 第3項. 蝴蝶結公主舞蹈襪 第4項. 女童小腿襪 第5項. 箕空中筒襪 第6項. JK 小腿襪 第7項. 兒童中筒襪	48NPR (1.45KGM) 54NPR (1.63KGM) 152NPR (4.58KGM) 3NPR (0.09KGM) 18NPR (0.54KGM) 17NPR (0.51KGM) 35NPR (1.05KGM)
存放地點	西16私貨倉庫	
標售條件	1. 本組貨物限得標人向經濟部國際貿易署申請補標產地並完成補標作業，經該署函請本關准予放行始得提領。或於得標次日起2個月內原貨原包裝報運出口，且不得有我國原產地之標示，其出口報單上應註明不得申請退稅，並於本關辦理出口通關手續為原則，由本關派員押運監視裝運出口。	

2. 一切手續及費用均由得標人自行負責，否則視同放棄。

第1案



第2案



第3案



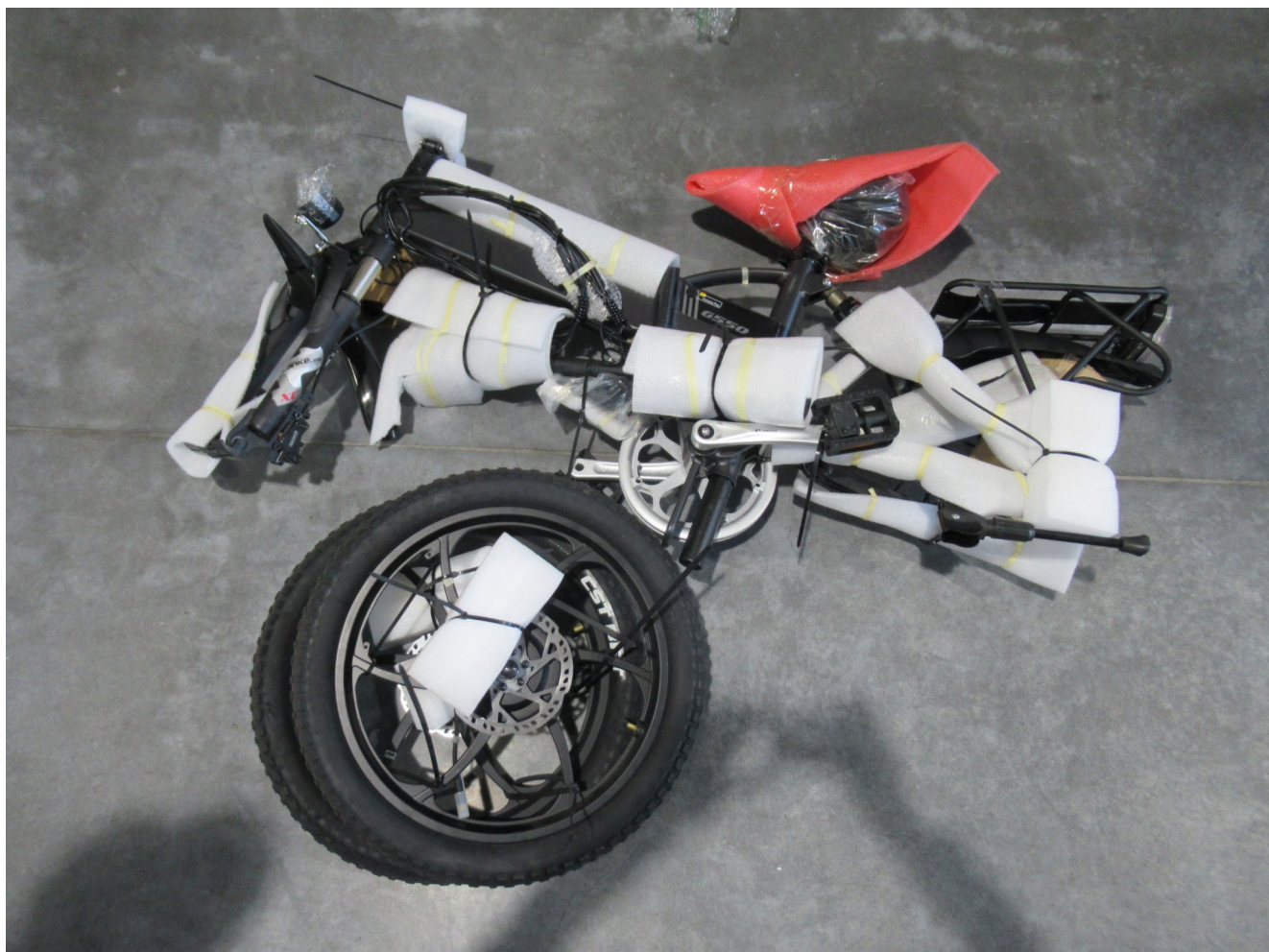
第145003組 電動腳踏車

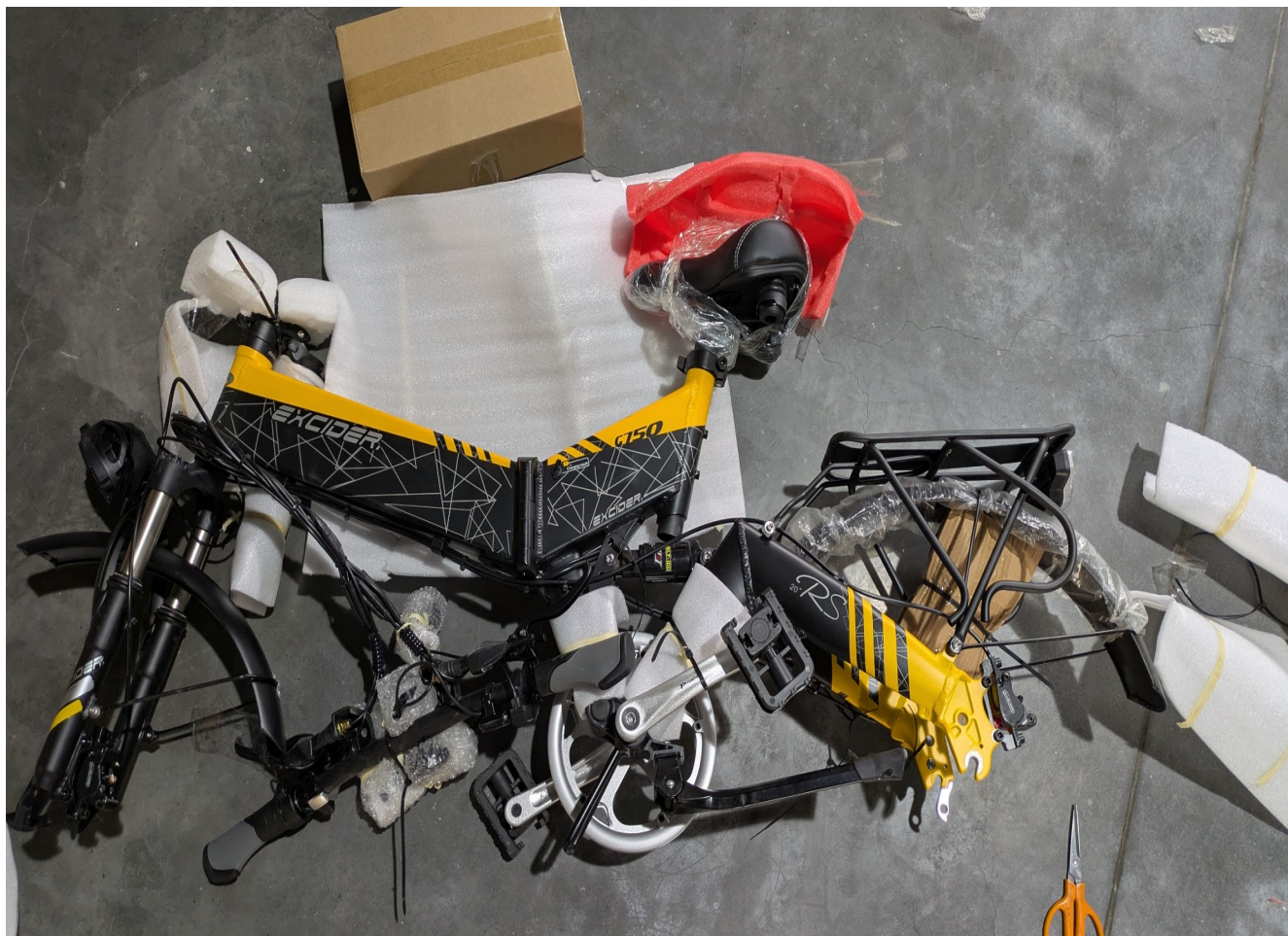
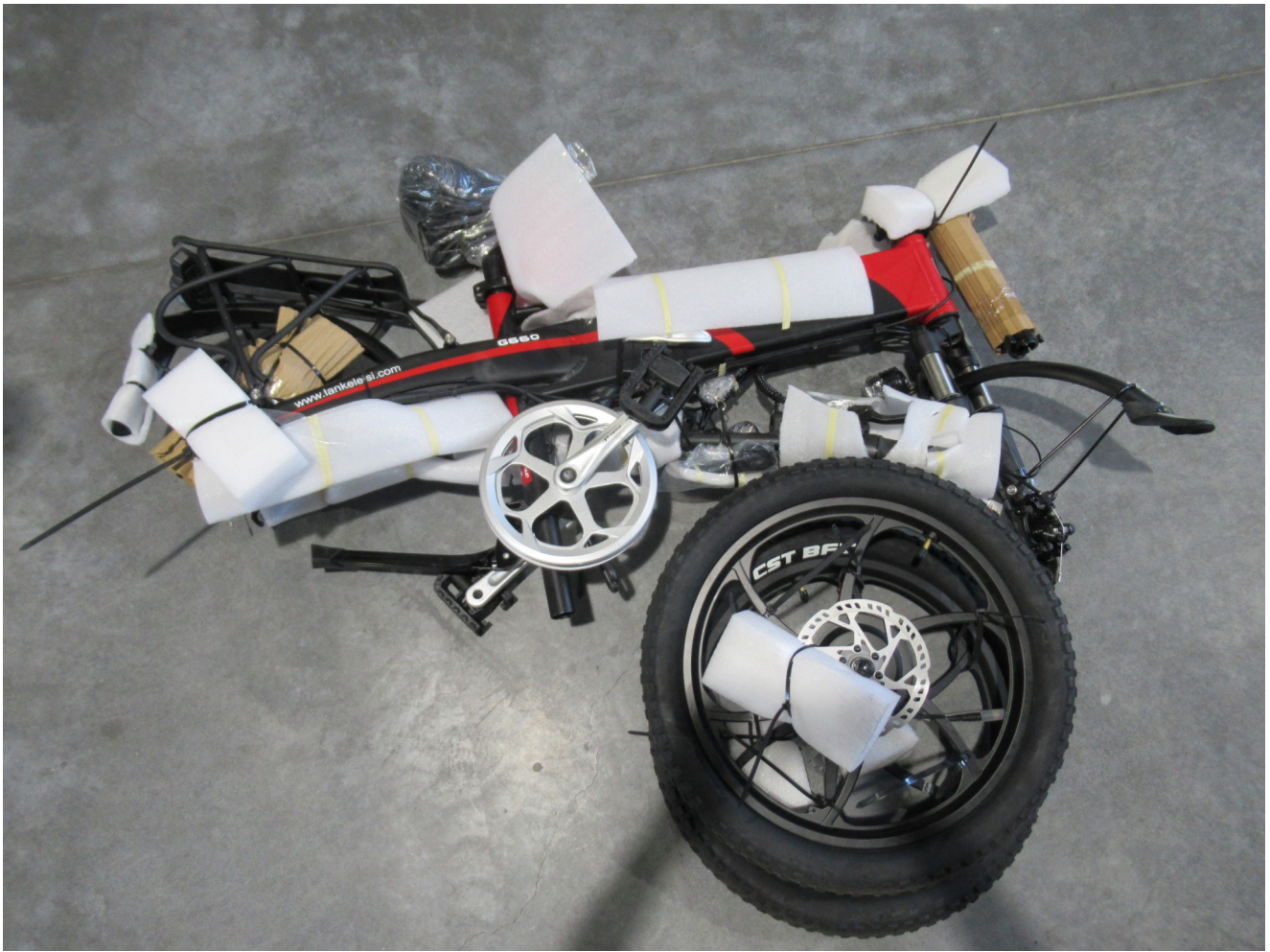
案號/報單號碼	貨名	數(重)量
案號： 112年基里緝字第1443/2544 號 報單號碼： AX/10/609/Z1352 進口日期：110/10/10 貨品分類號列： 8711.90.30.90-0	第1項：K6 電動腳踏車	3PCE (54KG)
存放地點	西16私貨倉庫	
備註	<p>一、本組貨物未含前輪，為明瞭貨物現況，投標人應於規定看貨時間內，詳細查閱看貨清單所列內容及約定事項，再詳查標售貨物之內容、品質、規格、件數、用途、新舊程度及殘缺破損情形，看貨後如有疑問，應於繳納押標金前提出，否則於投標後縱有異議，本關概不予受理，並對所有標售貨物不負物品瑕疵擔保責任。</p> <p>二、本組貨物標售後可否請領牌照及使用於道路上，概由得標人自行負責。</p>	



第145009組 電動自行車

案號/報單號碼	貨名	數(重)量
案號： 114 基里緝字第 0081/0090 號 報單號碼： AX/13/619/N2RZ0 進口日期：113/1/29 貨品分類號列： 8711.60.20.00-7	第 1 項：電動自行車 Brand:藍克雷斯 Model:G550	2PCE (52KG)
	第 2 項：電動自行車 Brand:藍克雷斯 Model:G660	1PCE (23KG)
	第 3 項：電動自行車(未含車輪) Brand:EXCIDER Model:G750	1PCE (26KG)
存放地點	西 16 私貨倉庫	
備註	<p>一、本組貨物標售後可否請領牌照及使用於道路上，概由得標人自行負責。</p> <p>二、為明瞭貨物現況，投標人應於規定看貨時間內，詳細查閱看貨清單所列內容及約定事項，再詳查標售貨物之內容、品質、規格、件數、用途、新舊程度及殘缺破損情形，看貨後如有疑問，應於繳納押標金前提出，否則於投標後縱有異議，本關概不予受理，並對所有標售貨物不負物品瑕疵擔保責任。</p>	





第145010組 電動自行車

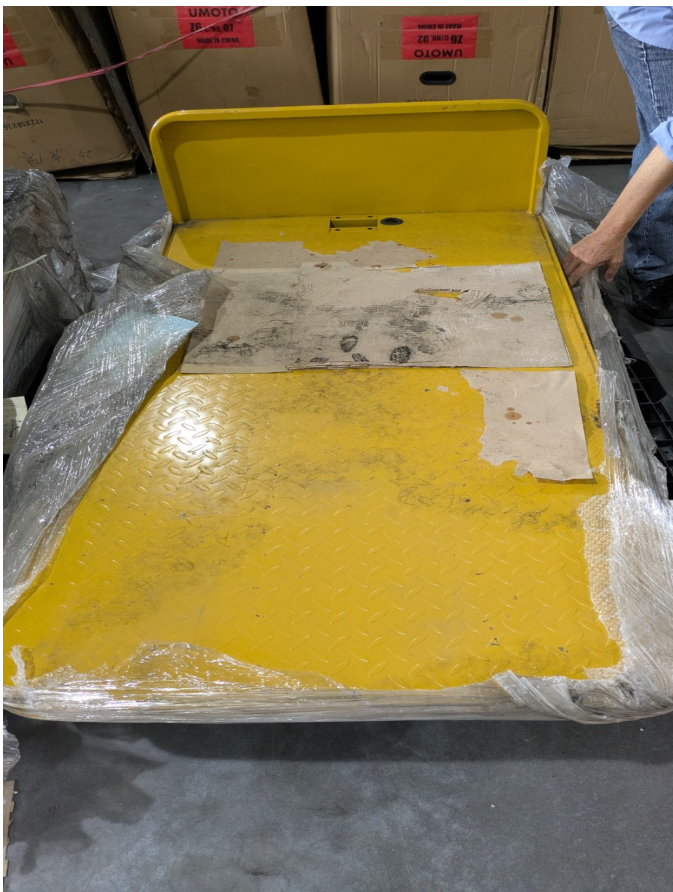
案號/報單號碼	貨名	數(重)量
案號： 114 基業一字第 0002/0124 號 報單號碼： AA/12/649/X0748 進口日期：112/10/22 貨品分類號列： 8711.60.20.00-7	第 14 項：電動自行車 皮革海綿+玻璃+塑膠+鐵 品牌：金雅 型號：TDN027Z 140*40*100CM	2SET (82.8KG)
	第 15 項：電動自行車 皮革海綿+塑膠+鐵 品牌：FOREVER 131*54*100CM	5SET (120KG)
存放地點	西 16 私貨倉庫	
備註	一、本組貨物標售後可否請領牌照及使用於道路上，概由得標人自行負責。 二、為明瞭貨物現況，投標人應於規定看貨時間內，詳細查閱看貨清單所列內容及約定事項，再詳查標售貨物之內容、品質、規格、件數、用途、新舊程度及殘缺破損情形，看貨後如有疑問，應於繳納押標金前提出，否則於投標後縱有異議，本關概不予受理，並對所有標售貨物不負物品瑕疵擔保責任。	





第145011組 動力推車、電動自行車及零件

案號/報單號碼	貨名	數(重)量
案號： 112 基五堵字第 0249 /2345 號 報單號碼： AW/11/287/I1788 進口日期：111/6/16	第 11 項：ENG-BCI 動力推車(不含輪子) 貨品分類號列：8704. 90. 90. 00-5	2SET (90KG)
	第 12 項：ENG-SMA 動力推車(不含輪子) 貨品分類號列：8704. 90. 90. 00-5	1SET (50KG)
	第 16 項：電動自行車 (不含馬達、電池) (含驅動器 JY7280) SM 貨品分類號列：8711. 60. 10. 00-9	18SET (1440KG)
	第 17 項：電動自行車 (不含馬達、電池) (含 ITEM 20 控制 器) Z6 貨品分類號列：8711. 60. 10. 00-9	11SET (660KG)
	第 18 項：電動自行車 (不含馬達、電池) (含 ITEM 20 控制 器) Z6-T 貨品分類號列：8711. 60. 10. 00-9	4SET (240KG)
	第 19 項：直流電機驅動器 貨品分類號列：8543. 70. 99. 90-6	4PCE (4KG)
	第 20 項：ELECTRIC MOPED FOC CONTROLLER 貨品分類號列：8543. 70. 99. 90-6	6PCE (6KG)
存放地點	西 16 私貨倉庫	
備註	<p>一、貨物於得標次日起 2 個月內原貨原包裝報運出口，且不得有我國原產地之標示，其出口報單上應註明不得申請退稅，並以本關辦理出口通關手續為原則，由本關派員押運監視裝船，一切手續及費用由得標人自行負責，否則視同放棄。</p> <p>二、貨物標售後不核發「進口與貨物稅完(免)稅證明書(車輛用)」，監理機關亦不辦理登檢領照。</p> <p>三、為明瞭貨物現況，投標人應於規定看貨時間內，詳細查閱看貨清單所列內容及約定事項，再詳查標售貨物之內容、品質、規格、件數、用途、新舊程度及殘缺破損情形，看貨後如有疑問，應於繳納押標金前提出，否則於投標後縱有異議，本關概不予受理，並對所有標售貨物不負物品瑕疵擔保責任。</p>	





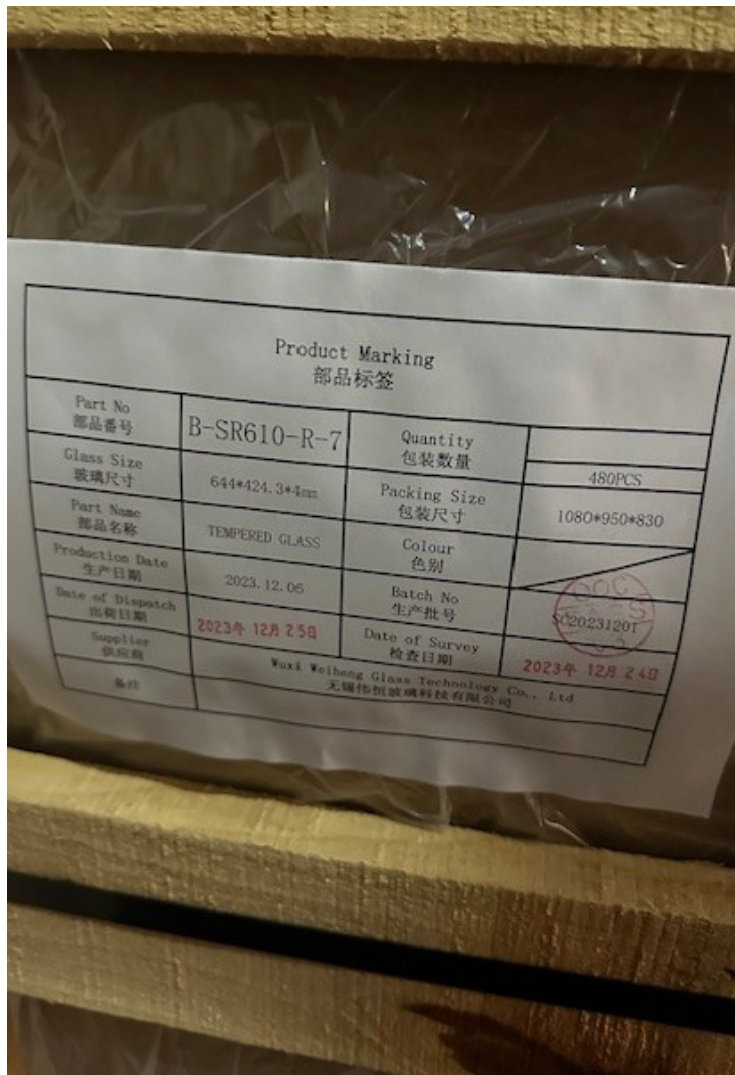
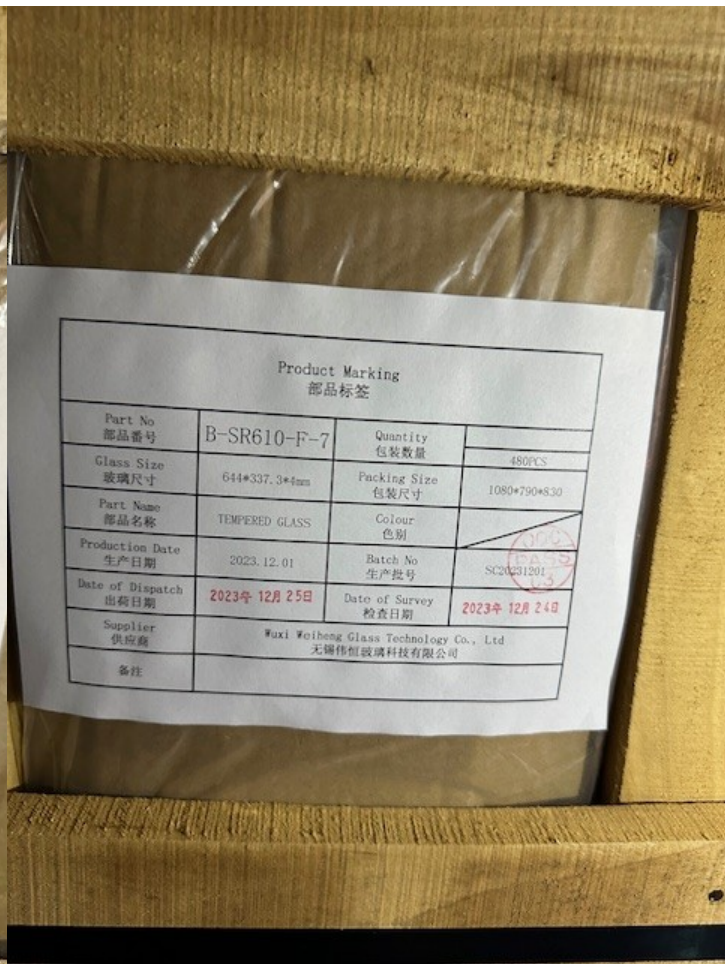
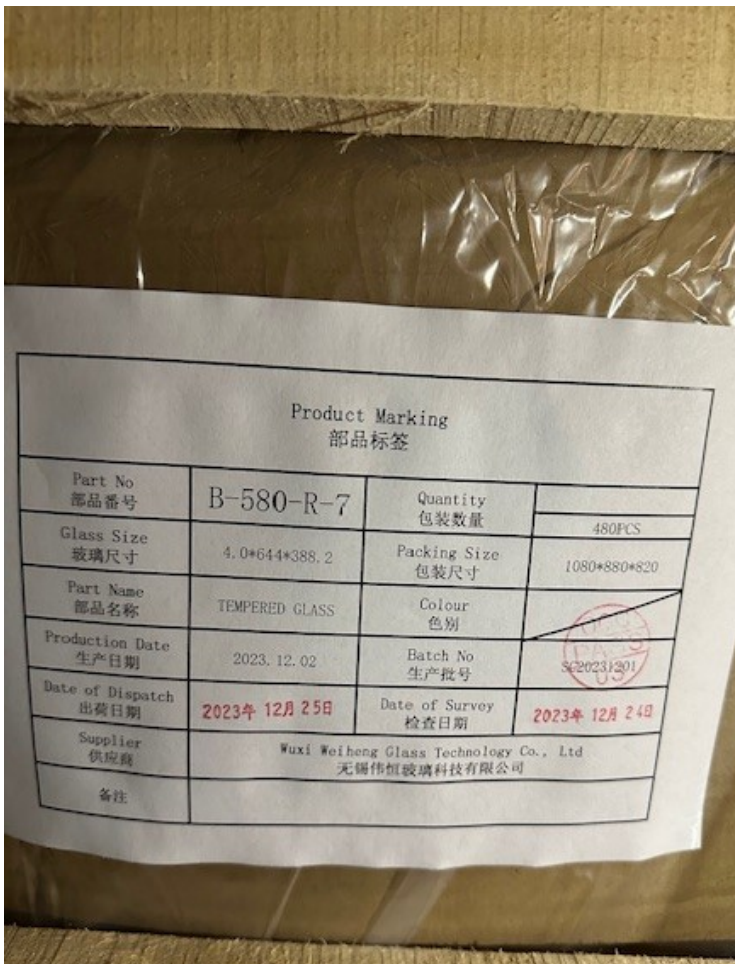
品番

数量	品番
2SET	(80KG)
1SET	(30KG)
1SET	(110KG)
11SET	(600KG)
4SET	(210KG)
4PC	(4KG)
8PC	

第136045組 冰箱附件用強化玻璃

案號/報單號碼	貨名	數(淨重)量
案號： 113 基業一字第 0246/1176 號 報單號碼： AA 13H26G0111 進口日期： 113/01/06 貨品分類號列： 7007.19.00.00-8	第10項： 冰箱附件用強化玻璃 B-580-A-7 644*165*4MM	1050PCE (1116KG)
	第11項： 冰箱附件用強化玻璃 B-580-B-7 637*157*4MM	1050PCE (1050KG)
	第12項： 冰箱附件用強化玻璃 B-580-R-7 644*388.2*4MM	2400PCE (6000KG)
	第13項： 冰箱附件用強化玻璃 B-SR610-F-7 644*337.3*4MM	2400PCE (5213KG)
	第14項： 冰箱附件用強化玻璃 B-SR610-R-7 644*424.3*4MM	1440PCE (3935KG)
存放地點	西16私貨倉庫	

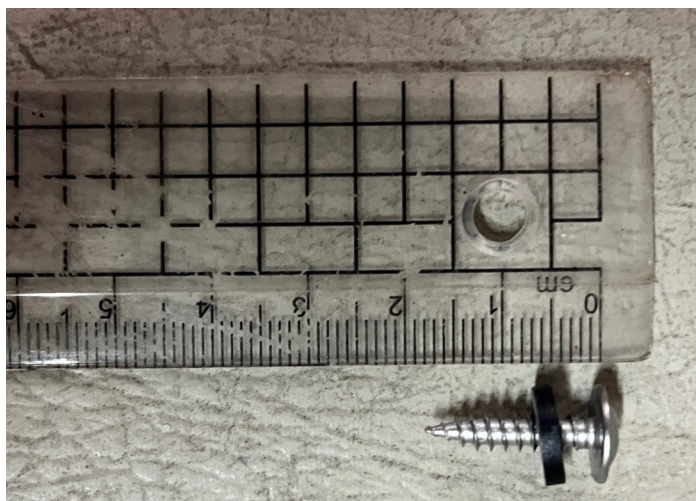




第146001組 螺釘、螺栓及螺絲

案號/報單號碼	貨名	數(淨重)量
案號： 113 基里緝字第 0612/1059 號 報單號碼： AX 126432E9RQ 進口日期： 112/09/25 貨品分類號列： 7318.15.90.00-7	第 1 項： 螺釘	25000PCE (42.15KG)
存放地點	七堵私貨倉庫	
案號： 113 基里緝字第 0847/1422 號 報單號碼： AX 12627E984K 進口日期： 112/05/19 貨品分類號列： 7318.15.90.00-7	第 3 項： 螺栓	6400PCE (26.5KG)
案號： 113 基里緝字第 0729/1288 號 報單號碼： AX 12363F6P8K 進口日期： 112/07/25 貨品分類號列： 7318.15.90.00-7	第 6 項： 翻頁時鐘附屬螺絲(銅鏡釘組)(1BAG=4*螺絲+4*蓋子)	394BAG (8KG)
存放地點	西 16 私貨倉庫	

第1案：



第2案：

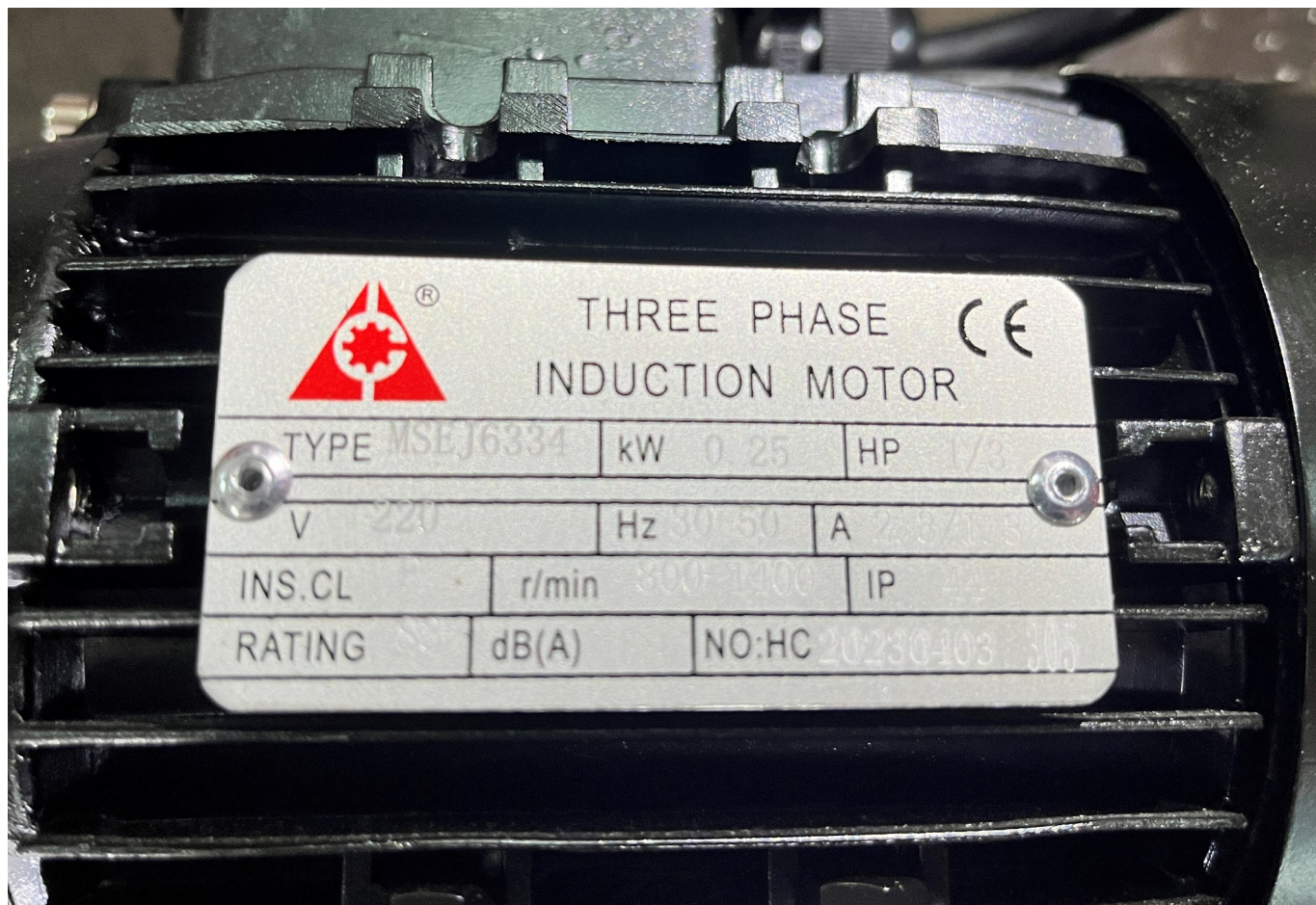


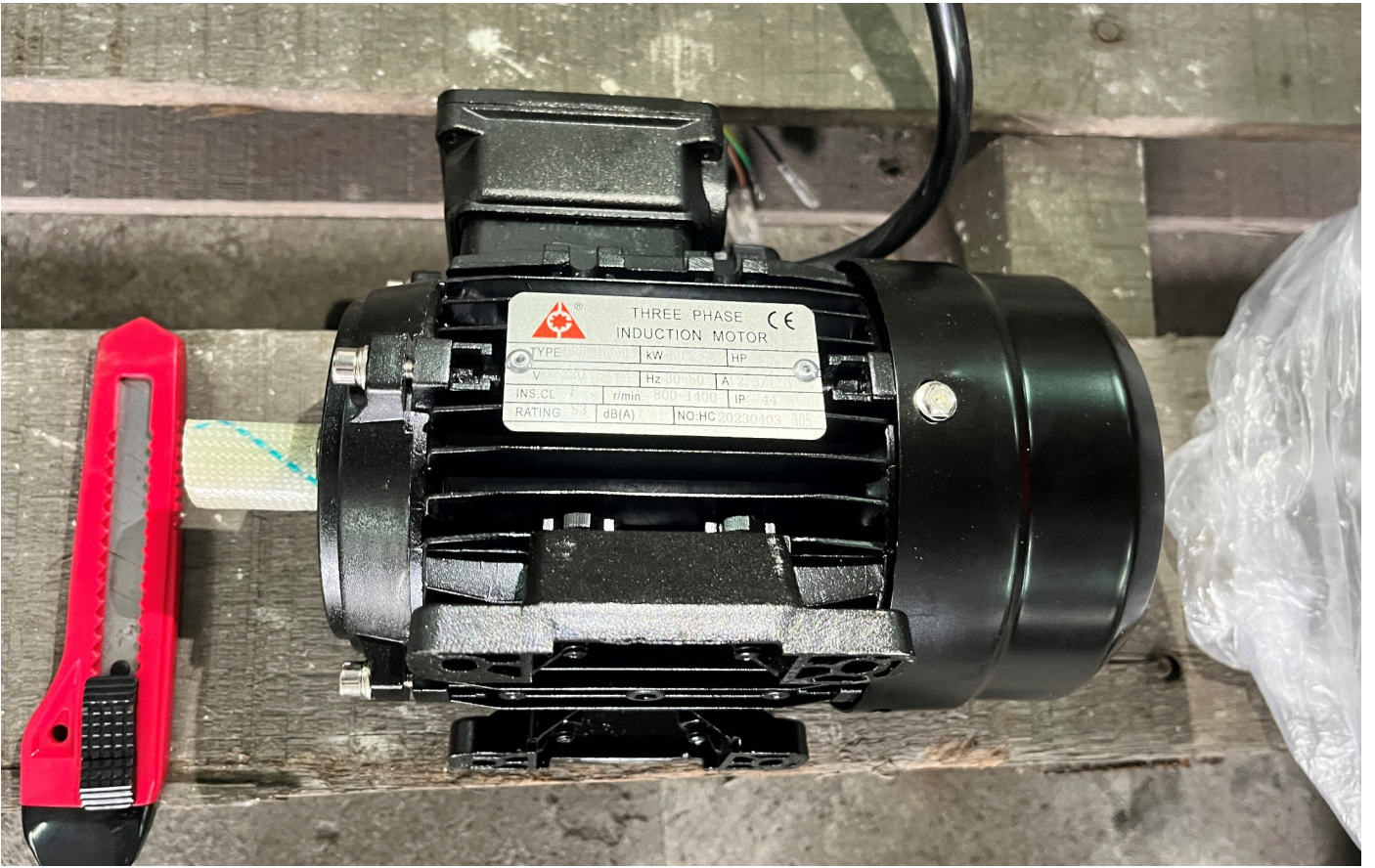
第3案：



第146006組 INDUCTION MOTOR

案號/報單號碼	貨名	數(重)量
案號： 113 基五堵字第 0163 號/1269 號 報單號碼： AW 12129H1140 進口日期： 112/11/20 貨品分類號列： 8501.51.90.00-7	第 11 項： INDUCTION MOTOR	2PCE (5KG)
存放地點	七堵私貨倉庫	





THREE PHASE INDUCTION MOTOR CE

TYPE		kW		HP	
V	220	Hz	50	A	
INS. CL.		r/min	800-1400	IP	44
RATING	55	dB(A)		NO. HC	20230403

第146019組 電動自行車控制器

案號/報單號碼	貨名	數(重)量
第1案： 114 基里緝字第 0121/0161 號 報單號碼： AX 1336322767 進口日期： 113/1/4 貨品分類號列： 8543.70.99.50-4	第3項： 電動自行車控制器	5PCE (5.42KG)
第2案： 114 基里緝字第 0117/0172 號 報單號碼： AX 12363FEJVP 進口日期： 112/8/15 貨品分類號列： 8543.70.99.50-4	第5項： 電動自行車控制器	1PCE (3KG)
第3案： 114 基里緝字第 0065/0077 號 報單號碼： AX 12363Z0564 進口日期： 112/8/29 貨品分類號列： 8543.70.99.50-4	第2項： 電動車控制器	6PCE (4.1KG)
存放地點	西 16 私貨倉庫	
第4案： 114 基里緝字第 0011/0091 號 報單號碼： AX 13609E6F9M 進口日期： 113/1/23 貨品分類號列： 8543.70.99.50-4	第1項： 電動車控制器	17PCE (7.45KG)
存放地點	七堵私貨倉庫	

第1案



第2案



第3案



第4案



第146021組 樓梯 (鐵+木)

案號/報單號碼	貨名	數(重)量
案號： 114年逾退業一字 第0117號 報單號碼： AA 14649X0019 進口日期： 114/1/10 貨品分類號列： 7308.90.90.00-7	第13項： 樓梯 鐵+木(鋼鐵結構物)	1SET 193.5KGM
存放地點	中央貨櫃	



第146022組 導電銅排及銅型材

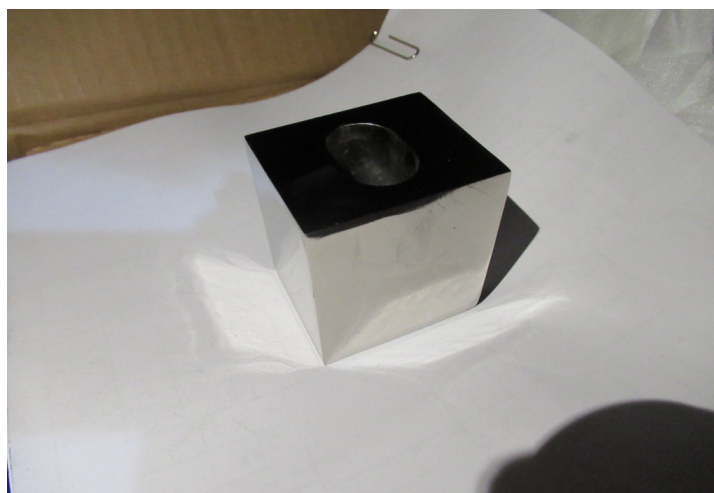
案號/報單號碼	貨名	數(重)量
案號： 114年逾退五字第 0116號 報單號碼： AW 14260Y1056 進口日期： 114/1/16 貨品分類號列： 8544.49.90.00-1	第1項：導電銅排 1210006201-10 W63063000071-RA1	10PCE (12.16KG)
8544.49.90.00-1	第7項：導電銅排 1210006201-70 W63063000077-RA2	10PCE (13.24KG)
8544.49.90.00-1	第8項：導電銅排 1210006201-80 W63063000078-RB1	10PCE (8.42KG)
8544.49.90.00-1	第13項：導電銅排 1210006201-140 W63063000087-RA1	10PCE (11.36KG)
8544.49.90.00-1	第20項：導電銅排 1210006201-260 W63063500060-RA1	10PCE (1.82KG)
8544.49.90.00-1	第22項：導電銅排 1210006201-280 W63063500063-RA1	10PCE (16.86KG)
8544.49.90.00-1	第23項：導電銅排 1210006201-290 W63063500065-RA1	10PCE (16.93KG)
7407.10.90.00-4	第73項：銅型材 1210006201-180 W63063000091-RA1	20PCE (17KG)
存放地點	環球貨櫃 58間 B02	

第1、7、8、13、20、22、23項 導電銅排





第73項 銅型材



第146025組 椰殼炭塊

案號/報單號碼	貨名	數(重)量
案號： 113年滯報基里字 第011號 艙單號碼： 13ABVF/5220 進口日期： 113/11/15 貨品分類號列： 4402.20.00.00-2	第1項： STEAM ACTIVATED CARBON	1,790 CTN (17,900KG)
存放地點	臺北港貨櫃碼頭股份有限公司 (櫃號:WHLU0382460)	
標售條件	1. 本組貨物按現狀標售，其詳細品目、內容、新舊程度、保存期限，請投標人自行看貨鑑定(吊櫃費、移櫃費等亦須自行負擔)，得標後不得異議。 2. 拍賣後得標人提貨時，所需之出倉裝車費(不同倉儲業者另收之吊櫃費、移櫃費等)及貨櫃歸還相關事宜，應由得標人自行聯繫及負擔。	





第146026組 商用電磁爐

案號/報單號碼	貨名	數(重)量
案號： 114年逾退業一字 第0124號 報單號碼： AA 13042H3749	第8項： MIH-3517 商用電磁爐單邊 臺式爐按鈕開關 3500W/220V	80PCE 460.14KGM
進口日期： 113/11/24 貨品分類號列： 8419.81.00.00-1	第12項： MIH-3518 商用電磁爐單邊 臺式爐按鈕開關 3500W/220V 單相按鍵式	50PCE 260KGM
存放地點	中華貨櫃 進口1倉	
標售條件	<p>1. 本組貨物由得標人憑經濟部標準檢驗局合格證放行進口。或於得標次日起2個月內原貨原包裝報運出口，且不得有我國原產地之標示，其出口報單上應註明不得申請退稅，並於本關辦理出口通關手續為原則，由本關派員押運監視裝船。</p> <p>2. 一切手續及費用均由得標人自行負責，否則視同放棄。</p>	





第 146027 組 折疊凳

案號/報單號碼	貨名	數(重)量
案號： 114 年逾退業一字第 0132 號 報單號碼： AA/14/393/Y0049 進口日期：114. 4. 24 貨品分類號列： 9401. 80. 00. 00-0	第 10 項：折疊凳/塑膠	200PCE (121KG)
存放地點	中華貨櫃 進口 1 倉	
標售條件	<p>1、本組貨物由得標人憑經濟部標準檢驗局合格證放行進口，或於得標次日起 2 個月內原貨原包裝報運出口，且不得有我國原產地之標示，其出口報單上應註明不得申請退稅，並以本關辦理出口通關手續為原則，由本關派員押運監視裝船。</p> <p>2、一切手續及費用由得標人自行負責，否則視同放棄。</p>	



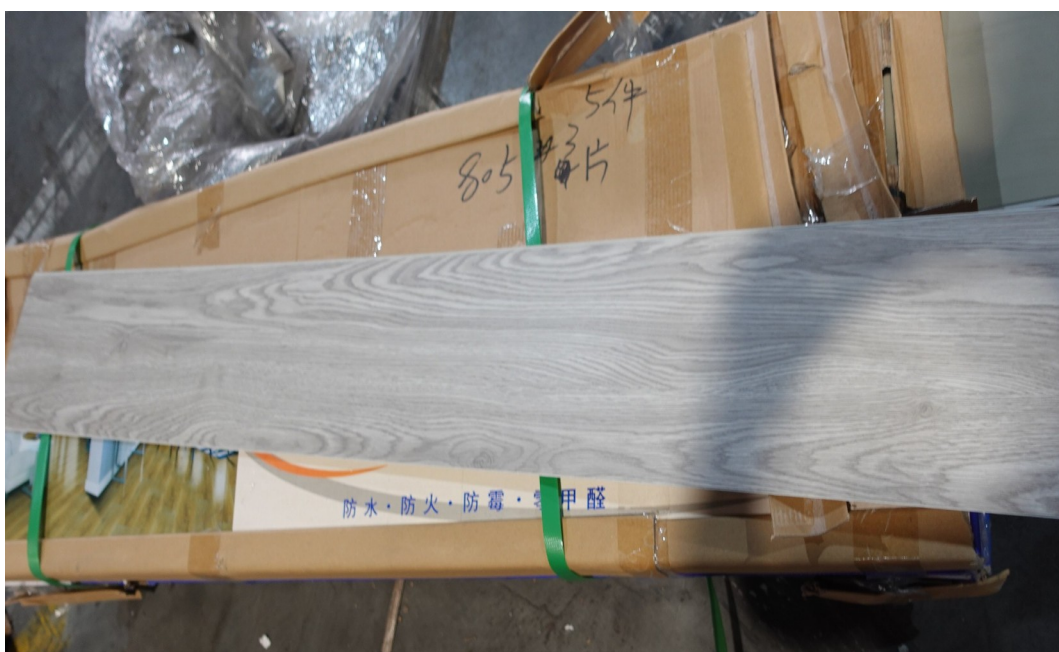
第146028組 USB加濕器

案號/報單號碼	貨名	數(重)量
案號： 114年逾退業一字 第0145號 報單號碼： AA 14589F0623 進口日期： 114/05/19 貨品分類號列： 8479.89.10.00-8	第196項： USB款加濕器/塑膠	35PCE 7.3KGM
存放地點	世邦貨櫃	



第146030組 SPC石塑地板

案號/報單號碼	貨名	數(重)量
案號： 114年滯報基里字 第013號 艙單號碼： 14P506/KZ05 進口日期： 114/3/24 貨品分類號列： 3918.90.90.00-7	第1項： SPC石塑地板(1222*184*4mm)	69PCE (126.96KG)
存放地點	臺北港貨櫃碼頭(TPCT) 進口間 9B 16區	



第146031組 行李箱

案號/報單號碼	貨名	數(重)量
案號： 114年逾退五字第 0162號 報單號碼： AW 13H16G1306 進口日期： 113/5/14 貨品分類號列： 4202.12.00.20-0	第 120 項： SUITCASE S	30PCE (83.28KG)
存放地點	長榮貨櫃 8庫 T37	
標售條件	<ol style="list-style-type: none"> 1. 本組貨物由得標人憑經濟部標準檢驗局合格證放行進口。或於得標次日起2個月內原貨原包裝報運出口，且不得有我國原產地之標示，其出口報單上應註明不得申請退稅，並於本關辦理出口通關手續為原則，由本關派員押運監視裝船。 2. 一切手續及費用均由得標人自行負責，否則視同放棄。 	



第 146032 組 寶寶餐椅

案號/報單號碼	貨名	數(重)量
案號： 114 年逾退業一字第 0173 號 報單號碼： AA/14/310/B0275 進口日期：114. 3. 12 貨品分類號列： 9401. 69. 90. 00-6	第 23 項：椅子 木 (寶寶餐椅) SPEC：38*44*82CM	20PCE (167.8KG)
存放地點	中華貨櫃 進口 2 倉	
標售條件	1、本組貨物由得標人憑經濟部標準檢驗局合格證放行進口，或於得標次日起 2 個月內原貨原包裝報運出口，且不得有我國原產地之標示，其出口報單上應註明不得申請退稅，並以本關辦理出口通關手續為原則，由本關派員押運監視裝船。 2、一切手續及費用由得標人自行負責，否則視同放棄。	



第 146033 組 銅螺母

案號/報單號碼	貨名	數(重)量
案號： 114 年逾退業一字第 0154 號 報單號碼： AA/14/K69/U1541 進口日期：114. 5. 24 貨品分類號列： 7415. 33. 00. 00-6	第 9 項：NUT, 1/4-20 UNC-2B (銅螺母) Flex PN: VAL-ZZB-58468-CN-100P CUSTOMER P/N:A002-0166	5867EAC (15.5KG)
存放地點	聯興貨櫃 東 7 倉	



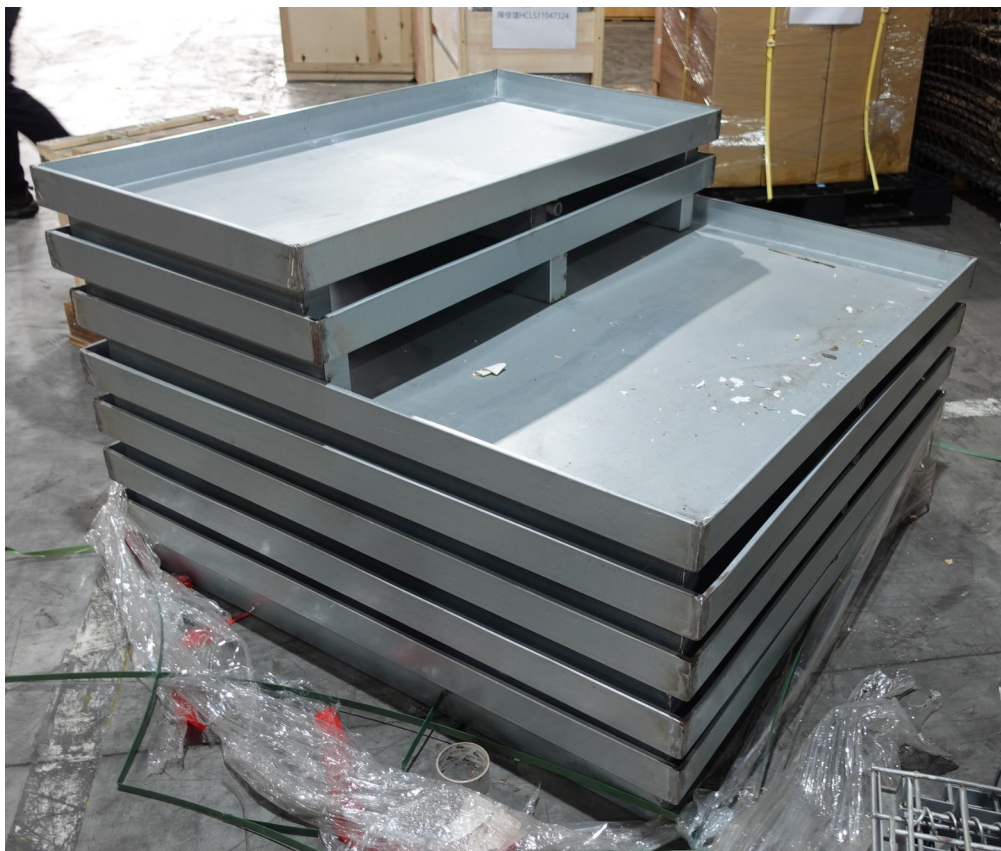
第146034組 倉儲籠

案號/報單號碼	貨名	數(重)量
案號： 114年滯報基里字 第016號 倉單號碼： 14A633/BA01 進口日期： 114/3/27 貨品分類號列： 7326.20.00.90-0	第1項： 倉儲籠(鐵) 119*102*90(CM)	6PCE (357KG)
存放地點	臺北港貨櫃碼頭(TPCT) 8A 14區	



第146035組 鐵托盤

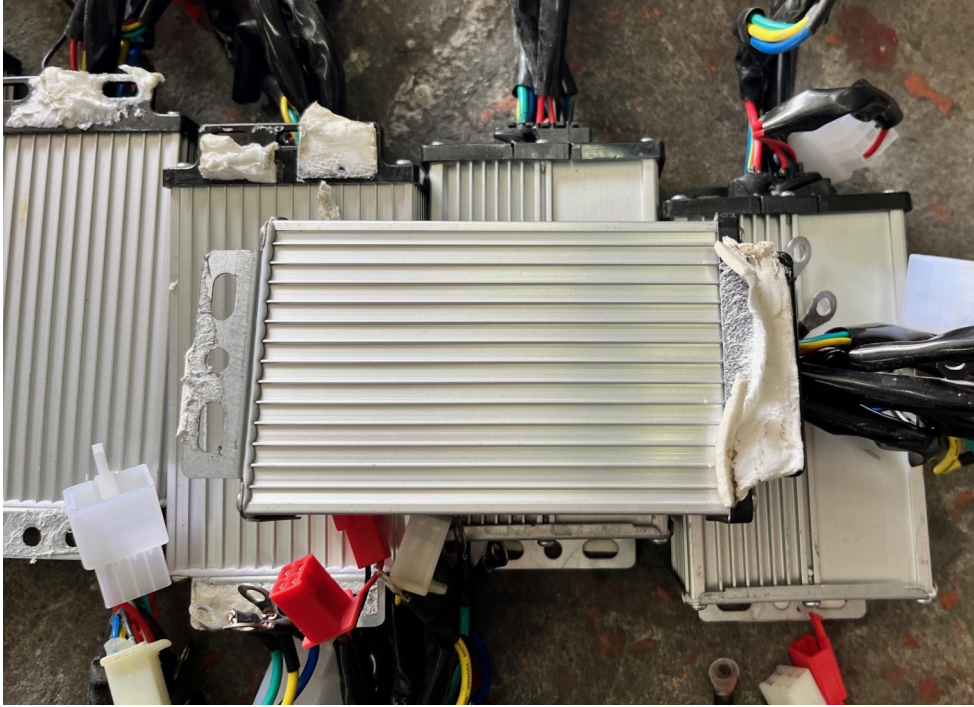
案號/報單號碼	貨名	數(重)量
案號： 114年滯報基里字 第017號 倉單號碼： 14P573/IA02 進口日期： 114/3/29 貨品分類號列： 7326.90.90.90-6	第1項： 小託盤(鐵)65*125*17 (CM)	2PCE (35.84KG)
	第2項： 大託盤(鐵)125*125*17 (CM)	5PCE (164KG)
存放地點	臺北港貨櫃碼頭股份有限公司 9A間20區	



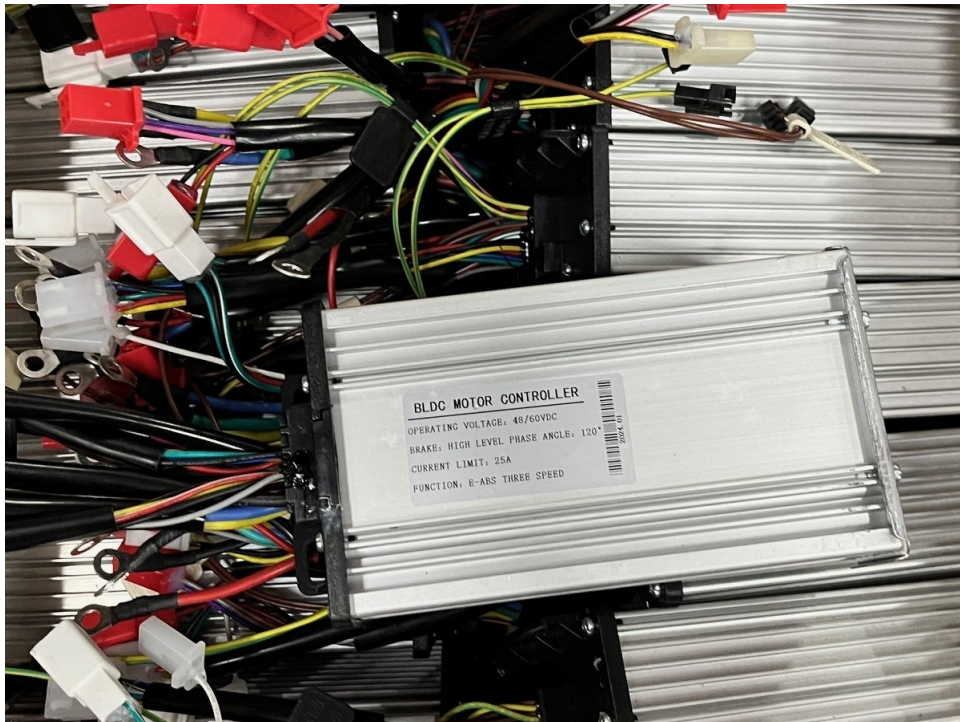
第146036組 電動車控制器

案號/報單號碼	貨名	數(重)量
第1案： 114 基里緝字第 0089/0350 號 報單號碼： AX 13363F655H 進口日期： 113/6/17 貨品分類號列： 8543.70.99.50-4	第1項： 電動車控制器	40PCE (8.29KG)
第2案： 114 基里緝字第 0059/0251 號 報單號碼： AX 13609E6F9K 進口日期： 113/1/23 貨品分類號列： 8543.70.99.50-4	第1項： 電動車控制器	13PCE (7.03KG)
第3案： 113 基里緝字第 0251/0355 號 報單號碼： AX 13661ESHJV 進口日期： 113/8/26 貨品分類號列： 8543.70.99.50-4	第1項： 電動自行車用控制器	55PCE (33KG)
存放地點	七堵私貨倉庫	
標售條件	為明瞭貨物現況，投標人應於規定看貨時間內，詳細查閱看貨清單所列內容及約定事項，再詳查標售貨物之內容、品質、規格、件數、用途、新舊程度及殘缺破損情形，看貨後如有疑問，應於繳納押標金前提出，否則於投標後縱有異議，本關概不予受理，並對所有標售貨物不負物品瑕疵擔保責任。	

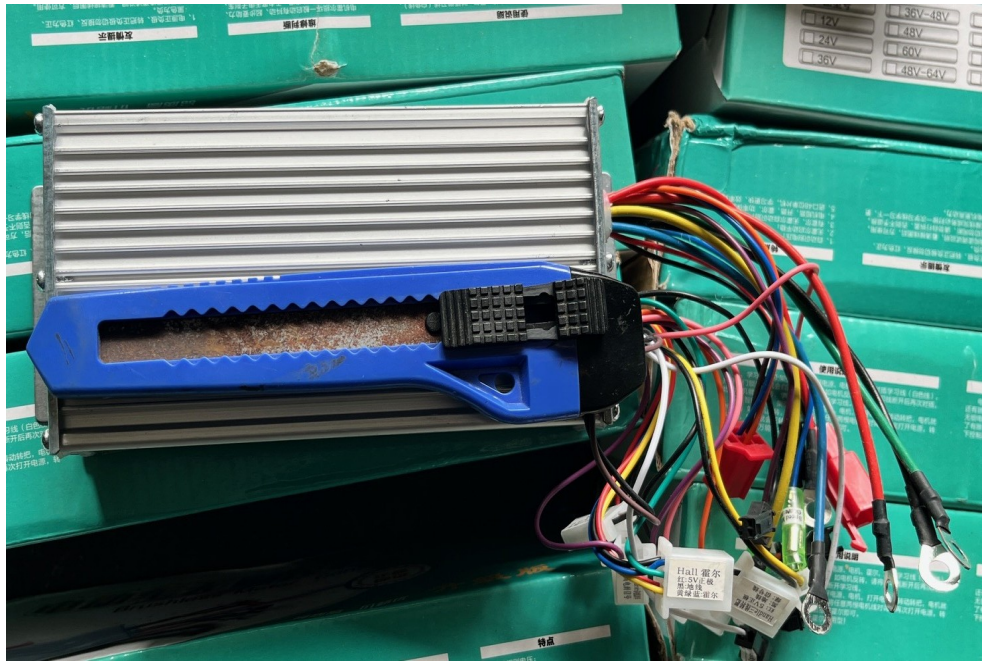
第1案



第2案




第3案



第146037組 學步車

案號/報單號碼	貨名	數(重)量
案號： 114年逾退里遞一字第021號 報單號碼： AX/14/647/12750 進口日期：114/2/24 貨品分類號列： 9503.00.11.00-1	第1項：學步車	20PCE (116KG)
存放地點	台北港國際物流股份有限公司 海運快遞貨物專區 A-34 暫存倉	
標售條件	1、本組貨物由得標人憑經濟部標準檢驗局合格證放行進口，或於得標次日起2個月內原貨原包裝報運出口，且不得有我國原產地之標示，其出口報單上應註明不得申請退稅，並以本關辦理出口通關手續為原則，由本關派員押運監視裝船。 2、一切手續及費用由得標人自行負責，否則視同放棄。	



 **Warning:**

★ please read this manual carefully before use and keep it properly for future reference. If it is not used according to this manual, the safety of children may be affected.

01. When children ride, the caregiver shall not leave.
02. This car is not suitable for infants who cannot sit or walk by themselves.
03. Keep away from fire.
04. To avoid suffocation, keep the plastic cover away from infants.
05. Do not place any load on the vehicle, otherwise it will affect the stability of the vehicle.
06. Make sure all locking devices are locked before using this vehicle.
07. It is forbidden to use the car near stairs, thresholds and steps. The car must be in a flat and barrier free place
Use to ensure that the vehicle does not tip over during normal use.
08. Make sure the baby's feet touch the ground. When carrying the car, do not put the baby in the walker.
09. Babies are not allowed to play near heaters, heaters, stoves, etc. in this car.
10. The limit time for infants to ride in this car each time shall not exceed 30 minutes.
11. Applicable age range of this car: 6--12 months.
12. The maximum load of this car is 12kg, and it is not allowed to be overweight.
13. The safe service life of this vehicle is 1 year, and it shall not be used beyond the time limit.

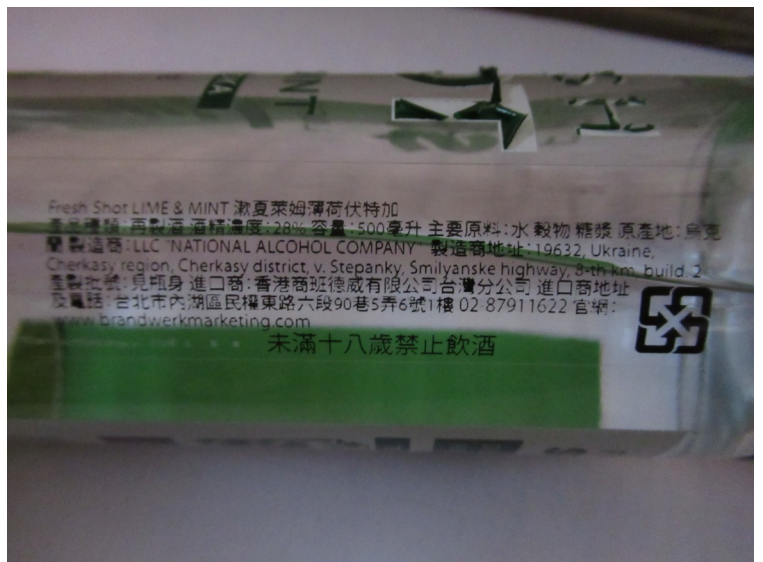
BABY WALKERS INSTALLATION INSTRUCTIONS

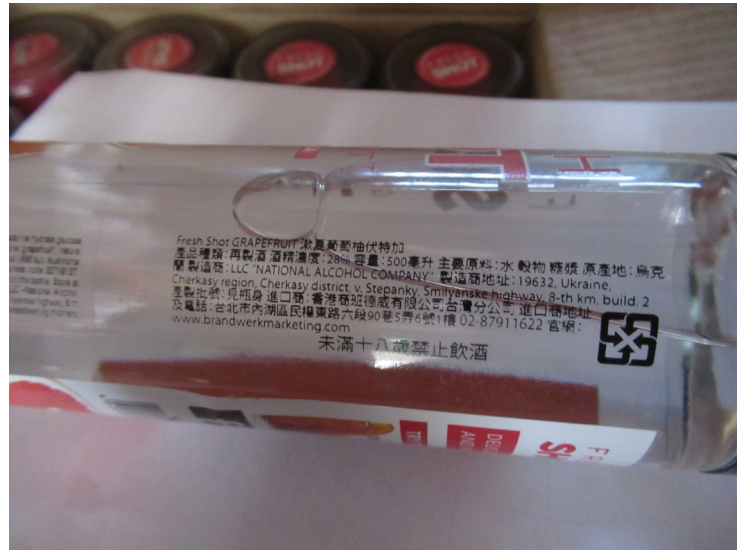


The illustrations in this manual , it is to indicate the operation method of the product and product structure , when real small differences with illustrations , please in kind prevail

第147008組 伏特加酒

案號/報單號碼	貨名	數(重)量
案號： 114年逾退五字第0003號 報單號碼： AW/D2/13/345/ZC193 進口日期：113.12.26 貨品分類號列： 2208.90.90.90-9	第1項：FLAVORED vodka FRESH sHoT Lime&Mint 20X500ML ABV 28%	2440BOT (1220KG)
	第2項：FLAVORED vodka FRESH sHoT GRAPEFRUIT 20X500ML ABV 28%	2520BOT (1260KG)
存放地點	健泰保稅倉庫	
標售條件	<p>1. 本組貨物由投標人取得財政部核發許可執照之菸酒製造業或菸酒進口業者競購。</p> <p>2. 本組貨物得標人應自費送驗，取得中央主管機關公告認可實驗室檢驗甲醇、鉛及二氧化硫含量符合酒類衛生標準之文件放行。或於得標次日起2個月內原貨原包裝報運出口，其出口報單上應註明不得申請退稅，並以本關辦理出口通關手續為原則，由本關派員押運監視裝船。</p> <p>3. 一切手續及費用均由得標人自行負責，否則視同放棄。</p>	
備註	<p>得標人如擬轉讓或販售時，應依菸酒管理法第32條、33條及「酒類標示管理辦法」相關規定辦理標示，如有未依規定標示而於販賣時被查獲者，自負法律責任，本關並將取消該投標人爾後之投標資格。如得標人不擬予轉讓販售，得標人應予具結。</p>	





第147010組 伏特加酒

案號/報單號碼	貨名	數(重)量
案號： 114年滯納北業一字第 009號 報單號碼： AB/D2/13/514/A0275 進口日期：113.7.22 貨品分類號列： 2208.90.90.36-6	第4項：WSI-ES034 ITALIAN VODKA VOGA 6/750ML ALC:40%	110CAS (495KG)
存放地點	東方超捷國際物流股份有限公司 保稅倉K區	
標售條件	1. 本組貨物由投標人取得財政部核發許可執照之菸酒製造業或菸酒進口業者競購。 2. 本組貨物得標人應自費送驗，取得中央主管機關公告認可實驗室檢驗甲醇、鉛及二氧化硫含量符合酒類衛生標準之文件放行。或於得標次日起2個月內原貨原包裝報運出口，其出口報單上應註明不得申請退稅，並以本關辦理出口通關手續為原則，由本關派員押運監視裝船。 3. 一切手續及費用均由得標人自行負責，否則視同放棄。	
備註	得標人如擬轉讓或販售時，應依菸酒管理法第32條、33條及「酒類標示管理辦法」相關規定辦理標示，如有未依規定標示而於販賣時被查獲者，自負法律責任，本關並將取消該投標人爾後之投標資格。如得標人不擬予轉讓販售，得標人應予具結。	



第147011組 苦艾酒

案號/報單號碼	貨名	數(重)量
案號： 114年滯納北業一字 第011號 報單號碼： AB/D2/14/514/A0058 進口日期：114.2.3 貨品分類號列： 2208.90.90.36-6	第1項：WSI-FK102 ABSINTH MAGIC 70% 0.7L (6 BOT PER CASE)	330BOT (231KG)
	第2項：WSI-FK104 ABSINTH MAGIC RED 70% 0.7L (6 BOT PER CASE)	600BOT (420KG)
存放地點	東方超捷國際物流股份有限公司 保稅倉K區	
標售條件	1. 本組貨物由投標人取得財政部核發許可執照之菸酒製造業或菸酒進口業者競購。 2. 本組貨物得標人應自費送驗，取得中央主管機關公告認可實驗室檢驗甲醇、鉛及二氧化硫含量符合酒類衛生標準之文件放行。或於得標次日起2個月內原貨原包裝報運出口，其出口報單上應註明不得申請退稅，並以本關辦理出口通關手續為原則，由本關派員押運監視裝船。 3. 一切手續及費用均由得標人自行負責，否則視同放棄。	
備註	得標人如擬轉讓或販售時，應依菸酒管理法第32條、33條及「酒類標示管理辦法」相關規定辦理標示，如有未依規定標示而於販賣時被查獲者，自負法律責任，本關並將取消該投標人爾後之投標資格。如得標人不擬予轉讓販售，得標人應予具結。	





第147012組 利口酒

案號/報單號碼	貨名	數(重)量
案號： 114年滯納北業一字 第012號 報單號碼： AB/D2/14/514/A0078 進口日期：114.2.21 貨品分類號列： 2208.70.00.00-1	第1、2項：WSI-MB410 LIQUEUR GREEN MELON 6/70CL ALC:17%	72CAS (302.4KG)
案號： 114年滯納北業一字 第013號 報單號碼： AB/D2/14/514/A0079 進口日期：114.2.21 貨品分類號列： 2208.70.00.00-1	第1項：WSI-MB410 LIQUEUR GREEN MELON 6/70CL ALC:17%	72CAS (302.4KG)
案號： 114年滯納北業一字 第014號 報單號碼： AB/D2/14/514/A0080 進口日期：114.2.21 貨品分類號列： 2208.70.00.00-1	第1項：WSI-MB410 LIQUEUR GREEN MELON 6/70CL ALC:17%	72CAS (302.4KG)
存放地點	東方超捷國際物流股份有限公司 保稅倉K區	
標售條件	<ol style="list-style-type: none"> 1. 本組貨物由投標人取得財政部核發許可執照之菸酒製造業或菸酒進口業者競購。 2. 本組貨物得標人應自費送驗，取得中央主管機關公告認可實驗室檢驗甲醇、鉛及二氧化硫含量符合酒類衛生標準之文件放行。或於得標次日起2個月內原貨原包裝報運出口，其出口報單上應註明不得申請退稅，並以本關辦理出口通關手續為原則，由本關派員押運監視裝船。 3. 一切手續及費用均由得標人自行負責，否則視同放棄。 	
備註	得標人如擬轉讓或販售時，應依菸酒管理法第32條、33條及「酒類標示管理辦法」相關規定辦理標示，如有未依規定標示而於販賣時被查獲者，自負法律責任，本關並將取消該投標人爾後之投標資格。如得標人不擬予轉讓販售，得標人應予具結。	

第147013組 伏特加酒

案號/報單號碼	貨名	數(重)量
案號： 114年逾退五字第0180號 報單號碼： AW/D2/13/345/Z6002 國外出口日期：112.6.8 貨品分類號列： 2208.90.90.90-9	第1項：Flavored vodka FRESH sHoT MELON 20X500ML ABV 28%	3360BOT (1680KG)
	第2項：FLAVORED vodka FRESH sHoT GRAPEFRUIT 20X500ML ABV 28%	5600BOT (2800KG)
	第3項：FLAVORED vodka FRESH sHoT CRANBERRY 20X500ML ABV 28%	2240BOT (1120KG)
存放地點	健泰保稅倉庫	
標售條件	<p>1. 本組貨物由投標人取得財政部核發許可執照之菸酒製造業或菸酒進口業者競購。</p> <p>2. 本組貨物得標人應自費送驗，取得中央主管機關公告認可實驗室檢驗甲醇、鉛及二氧化硫含量符合酒類衛生標準之文件放行。或於得標次日起2個月內原貨原包裝報運出口，其出口報單上應註明不得申請退稅，並以本關辦理出口通關手續為原則，由本關派員押運監視裝船。</p> <p>3. 一切手續及費用均由得標人自行負責，否則視同放棄。</p>	
備註	<p>得標人如擬轉讓或販售時，應依菸酒管理法第32條、33條及「酒類標示管理辦法」相關規定辦理標示，如有未依規定標示而於販賣時被查獲者，自負法律責任，本關並將取消該投標人爾後之投標資格。如得標人不擬予轉讓販售，得標人應予具結。</p>	



